

TADY NĚCO NESEDÍ

INSTALACE PRO VENKOVNÍ GALERII EXPERIMENTÁLNÍ PLOCHA V LIBERCI



ANNA BÖHMOVÁ

ATELIÉR LOSKOT, PROKEŠ

FUA TUL

2021

KONCEPT

Uvědomili jste si někdy jak pohodlně se nám pohybuje po městě? Povrch, tedy chodníky jsou bez větších překážek a chodí se po nich pohodlně. Když jsme unavení, můžeme si odpočinout na všudypřítomných lavičkách. A vyhodit odpadek do koše také nikdy není problém.

Autobusová zastávka je místem jakési jistoty. Je to místo, označeno cedulí, kde si člověk může dokonce i přečíst kdy autobus jede. Bývá tam ve většině případů zastřešená lavička a koš.

Co když ale na takovou zastávku umístíme lavičku do takové výšky, že se na ní nebude možnost posadit? A co když koš na odpadky bude sice umístěn v pohodlné výšce, ale bude umístěn dnem vzhůru? A k jedinému koši do kterého lze něco vyhodit se dá dostat pouze po žebříku? Budeme mít pak ještě nějaké jistoty? Zastaví tady vůbec ten autobus na který čekáme?

SITUACE

Experimentální plocha je zeď, která navazuje na autobusovou zastávku Technická univerzita ve městě Liberec.

Nachází se na rušné Husově ulici, která spojuje s centrem Liberce nejen čtvrť Harcov, ale třeba i hojně navštěvovaný Bedřichov.

Experimentální plocha je zeď, z betonových panelů. Tvoří nároží, na které navazují schody. Schody vedoucí k budovám univerzity.

Přes ulici se nachází krajská hygienická stanice a přibližně 100 metrů od plochy i oblíbená kavárna.



SOUČASNÝ STAV

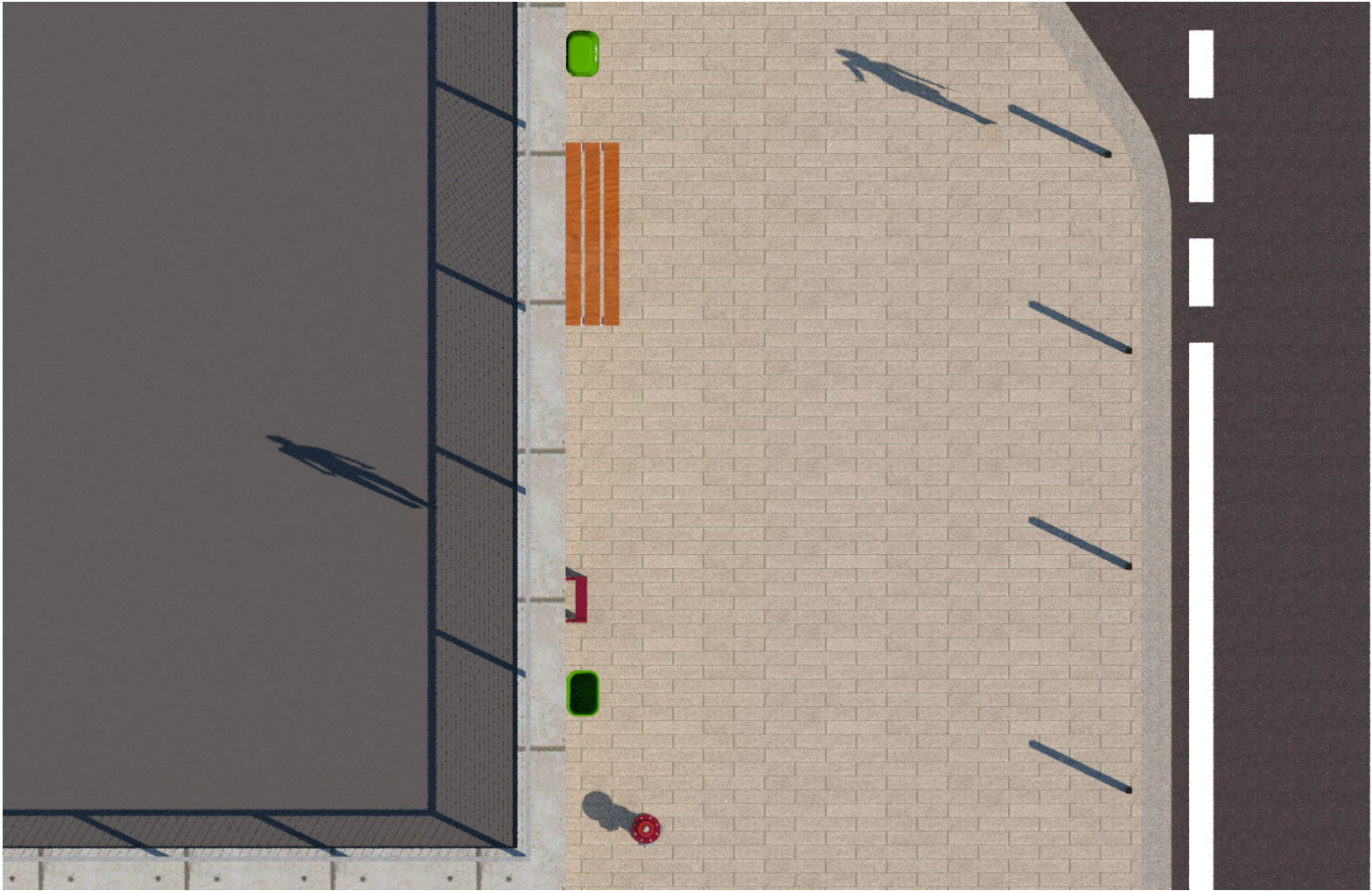


VIZUALIZACE









KONTEXT, MYŠLENKA

Jak jsem již zmínila v anotaci, zaměřila jsem se na to, co nám všem přijde samozřejmé. Jsme zvyklí na zaběhlý řád věcí. Co když ale o tyto jistoty přijdeme? Jak na to budem reagovat?

Právě reakce lidí bych při realizaci ráda zkoumala a s výsledky výzkumu pak pracovala dále.

Jeden odpadkový koš je zde umístěn v pohodlné výšce, jako běžně koše bývají, akorát dnem vzhůru. Do toho druhého odpadek vyhodit můžeme, ale musíme kvůli tomu vylázt pár stupňů po žebříku. A na lavičku, umístěnou ve výšce očí se nevyškrábete, ani kdybyste chtěli sebevíc.

Kvalitní a pohodlné městské prostředí není samozřejmostí a měli bychom si ho více vážit a chtěla bych, aby se nad tím více lidí zamyslelo a uvědomilo si to.

MATERIÁLOVÉ ŘEŠENÍ, ROZPOČET

MATERIÁLY

Koše by byly typické zelené plastové, aby to člověku dávalo hned jasné znamení.

Žebřík bych zde umístila kovový a nasprejovala bych ho na červenou barvu z prostého estetického důvodu- aby barevně ladil s hydrantem.

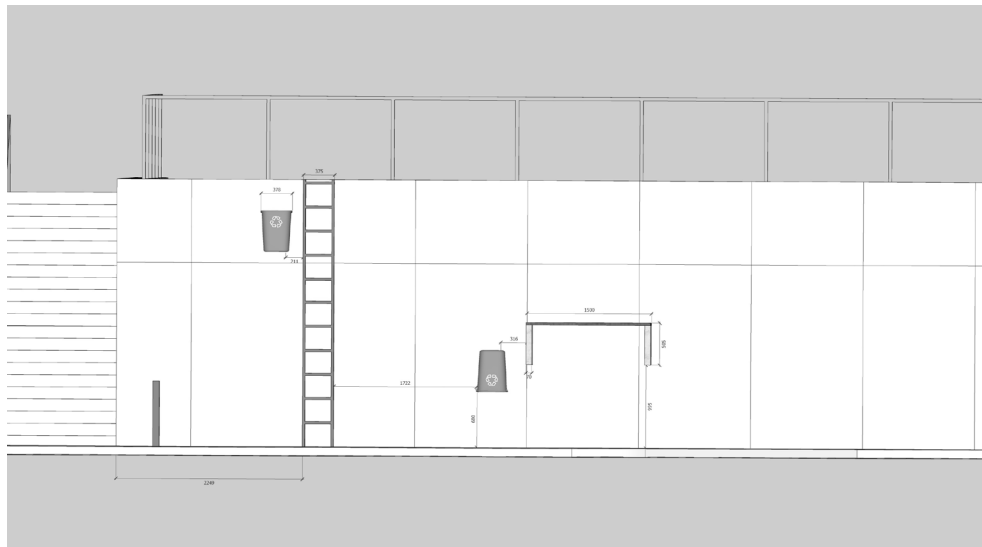
Lavička by měla sezení dřevěné a nohy z betonu, právě kvůli navázání na samotnou betonovou zeď.

A jelikož není možné do stěny vrtat, vše by bylo zavěšeno na kovových řetězech

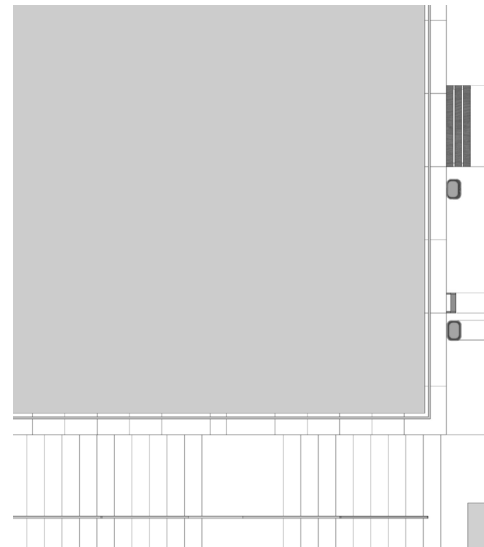
ROZPOČET

KOŠ MĚSTSKÝ PLASTOVÝ 2x	1978 Kč
LAVIČKA.....	2704 Kč
ŽEBŘÍK.....	890 Kč
SPREJ ČERVENÝ.....	129 Kč
ŘETĚZ KOVOVÝ 10 METRŮ.....	800 Kč
CELKEM.....	6501 Kč

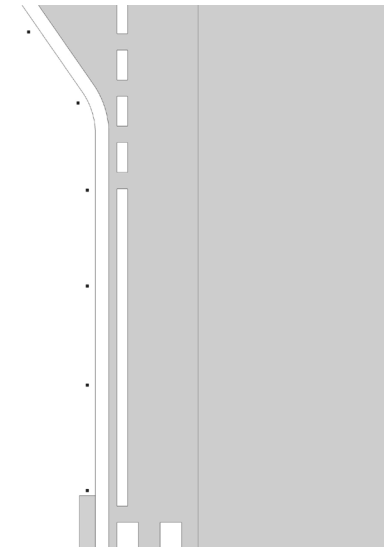
TECHNICKÁ DOKUMENTACE

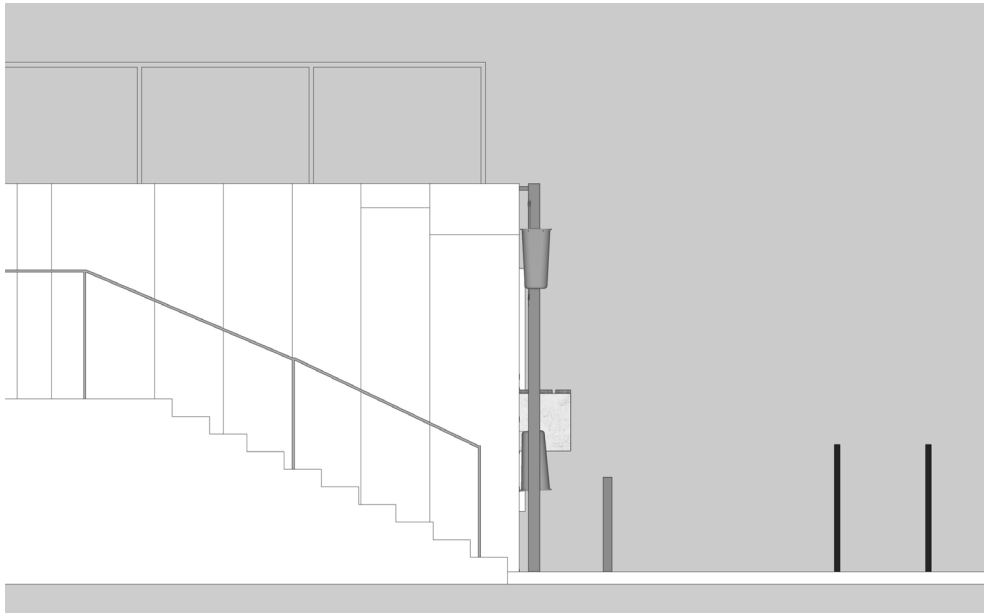


NÁRYS

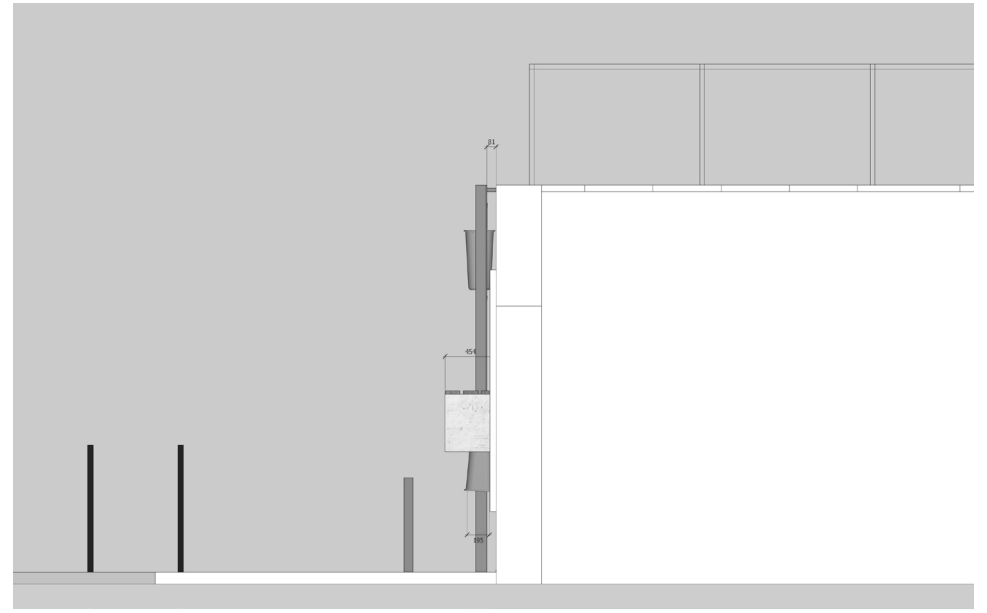


PŮDORYS





BOKORYS LEVÝ



BOKORYS PRAVÝ

FOTODOKUMENTACE MAKETY

