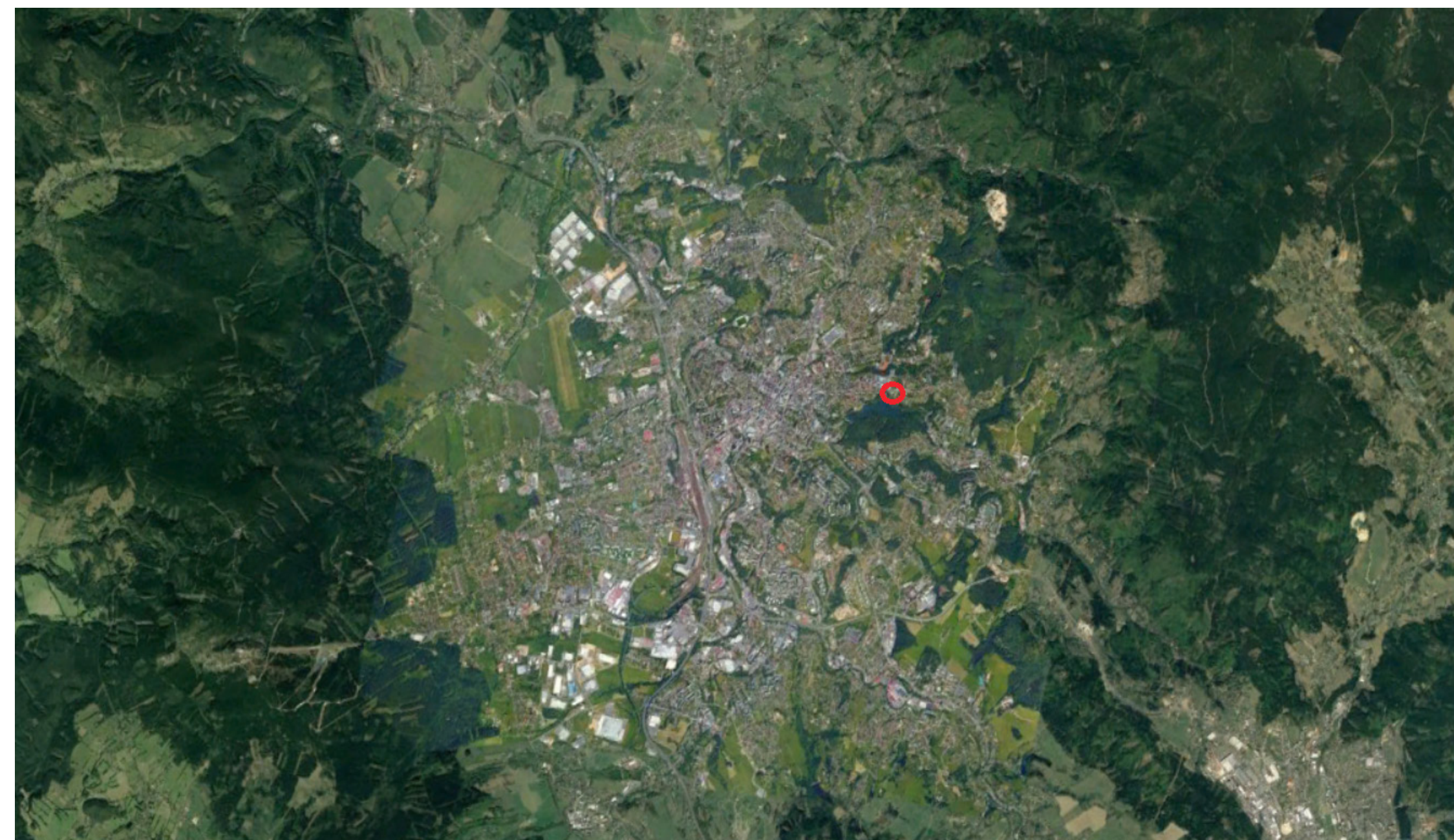


OMEZOVÁNÍ
ČERMÁKOVÁ KATEŘINA

CÍLEM PROJEKTU JE VYTVOŘENÍ INSTALACE
PRO EXPERIMENTÁLNÍ PLOCHU ZASTÁVKY LINKOVÝCH
AUTOBUSŮ TECHNICKÁ UNIVERZITA V LIBERCI.

MÝM ZÁMĚREM JE POSTUPEM ČASU ZAPLNIT NEJEN
STĚNU, ALE I JEJÍ BLÍZKÉ OKOLÍ POROSTEM
BŘEČŤANU, KTERÝ V TÉTO SOUVISLOSTI SYMBOLIZUJE
VOLNÉ, NEKONTROLOVANÉ A NEOMEZENÉ MOŽNOSTI
NAŠEHO ŽIVOTA. POROST SE V DANÝCH ČASOVÝCH
ÚSECÍCH UPRAVUJE DO VYMEZENÝCH CEST.
JAKO PŘIPODOBNĚNÍ NEUSTÁLE PŘIBÝVAJÍCÍCH OMEZENÍ
KORONAVIROVÉ DOBY.
TENTO PROCES PAK TVOŘÍ HLAVNÍ ZÁMĚR PROJEKTU.



SITUACE: MĚSTO LIBEREC, ULICE HUSOVA, TECHNICKÁ UNIVERZITA - ZASTÁVKA LINKOVÝCH AUTOBUSŮ 15, 19, 29



PŘIBLÍŽENÍ SITUACE: ULICE HUSOVA, KAMPUS TECHNICKÉ UNIVERZITY LIBEREC

EXPERIMENTÁLNÍ PLOCHA SE NACHÁZÍ V AREÁLU
KAMPUSU TECHNICKÉ UNIVERZITY V LIBERCI.

VÝSTAVNÍ PLOCHA/STĚNA JE ZÁROVEŇ SOUČÁSTÍ
ZASTÁVKY TECHNICKÁ UNIVERZITA PRO LINKOVÉ
AUTOBUSY 15, 19, 29.

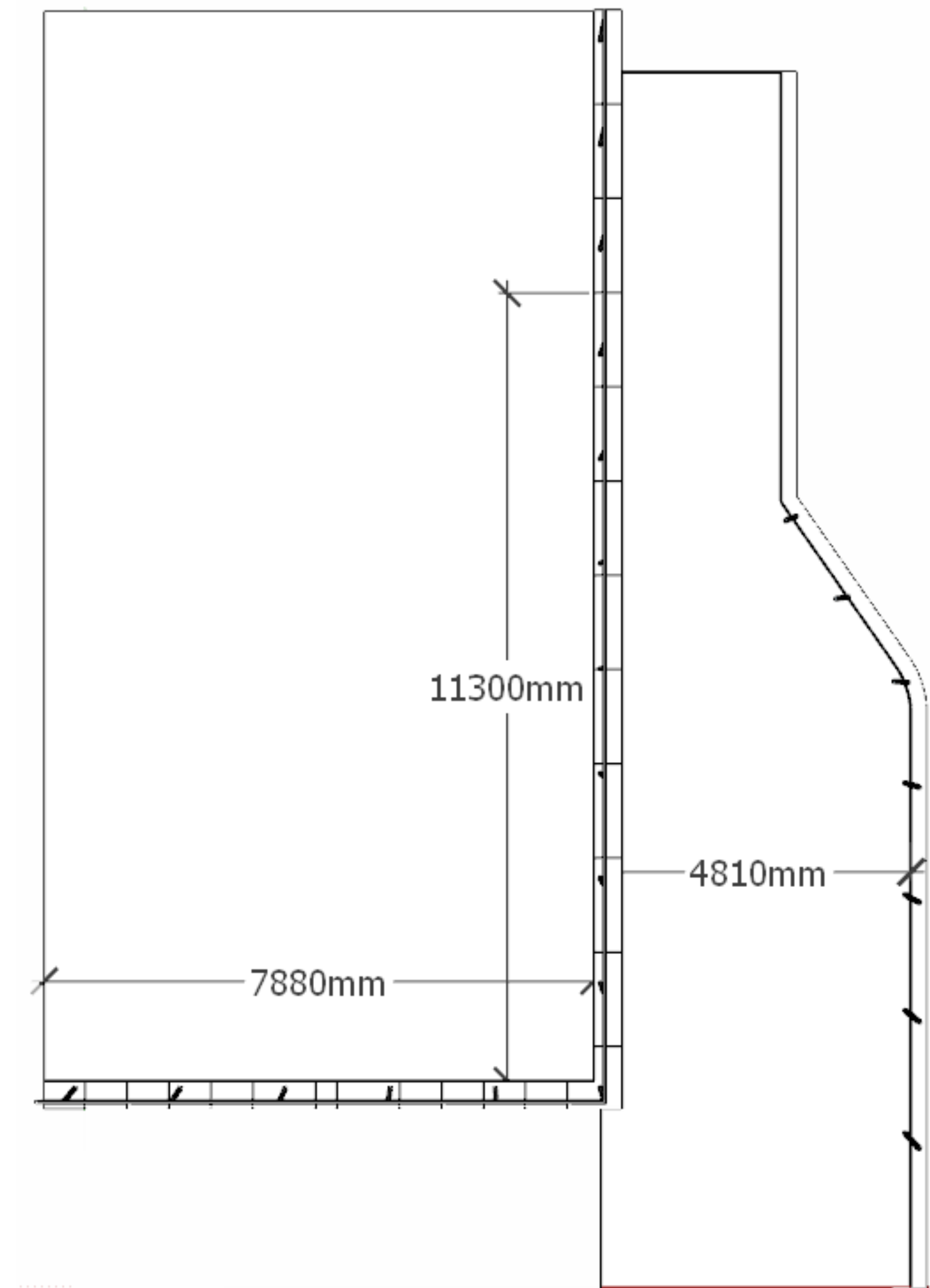
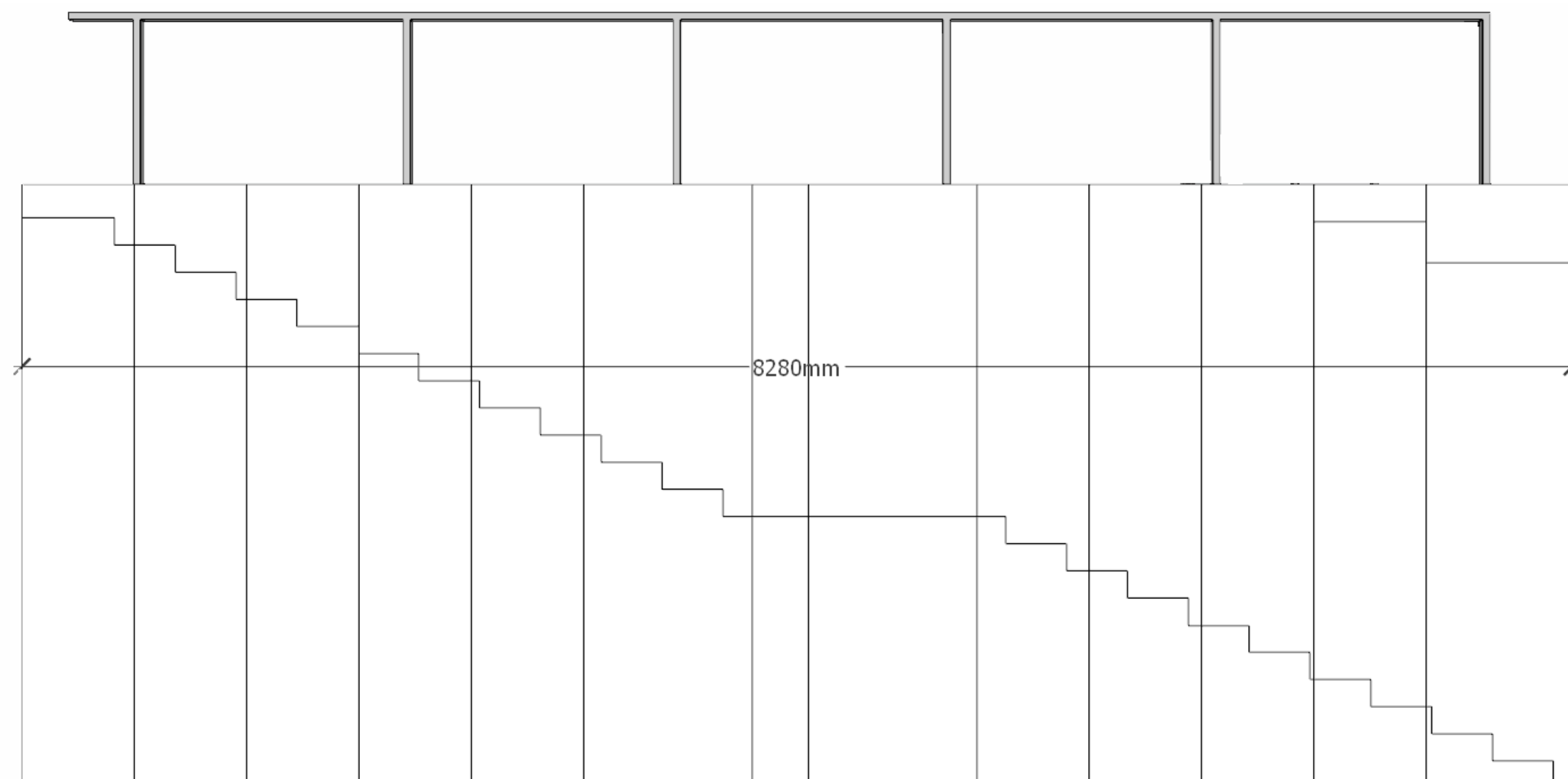
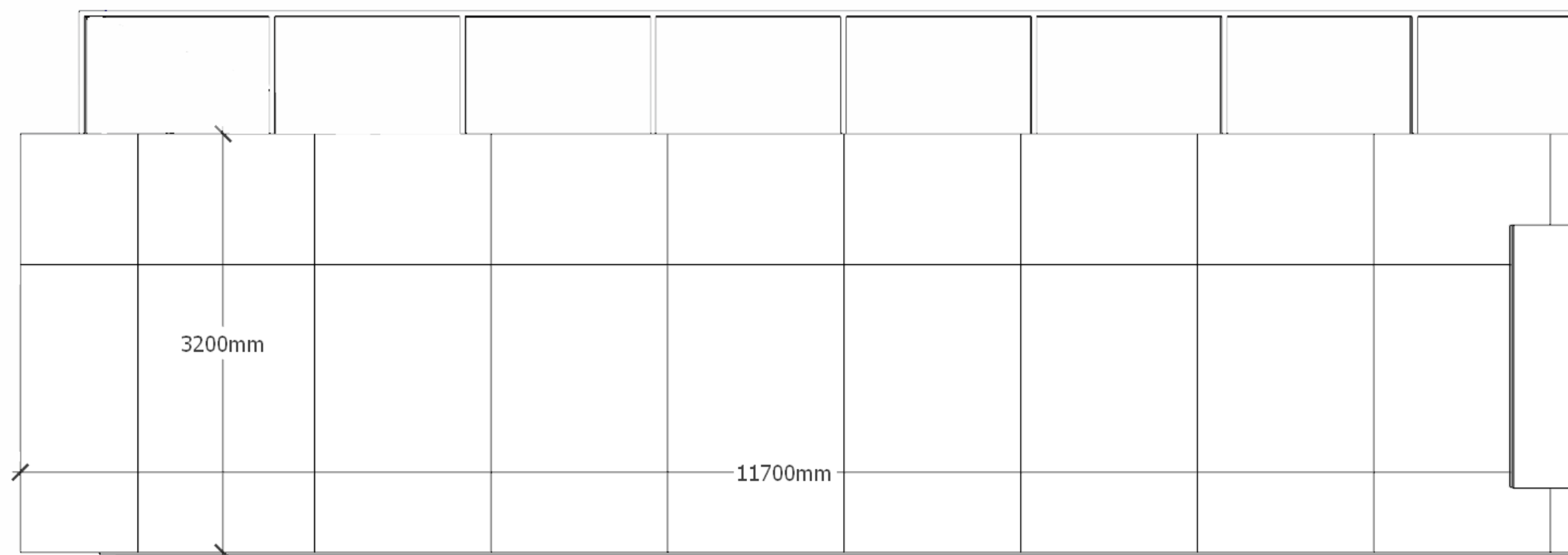
PROSTOR BYL JIŽ DŘÍVE VYUŽIT PRO INSTALACI
UMĚLECKÝCH OBJEKTŮ ČI VÝSTAV.

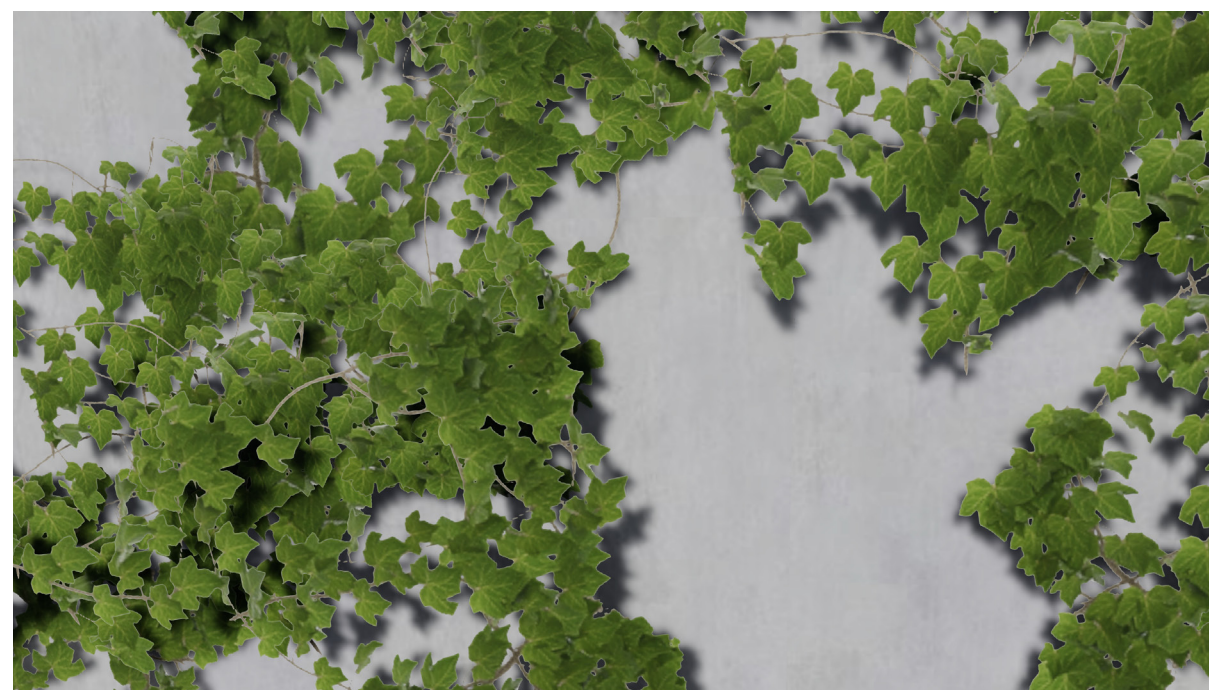
JEJÍ ROZMĚR JE PŘIBLIŽNĚ 12 METRŮ NA ŠÍŘKU
A 3 METRY NA VÝŠKU. PO LEVÉ STRANĚ VEDOU
SCHODY K UNIVERZITNÍMU NÁMĚSTÍ A PO STRANĚ
PRAVÉ JE PAK PLAKÁTOVACÍ PLOCHA.

DÍKY VYSTUPUJÍCÍ ČÁSTI SI STĚNA TVOŘÍ TAKÉ
PLOŠINU. POD NÍ JE PRO ČEKÁNÍ NA AUTOBUS JEŠTĚ
CHODNÍK O ŠÍŘCE NECELÝCH 5 METRŮ.

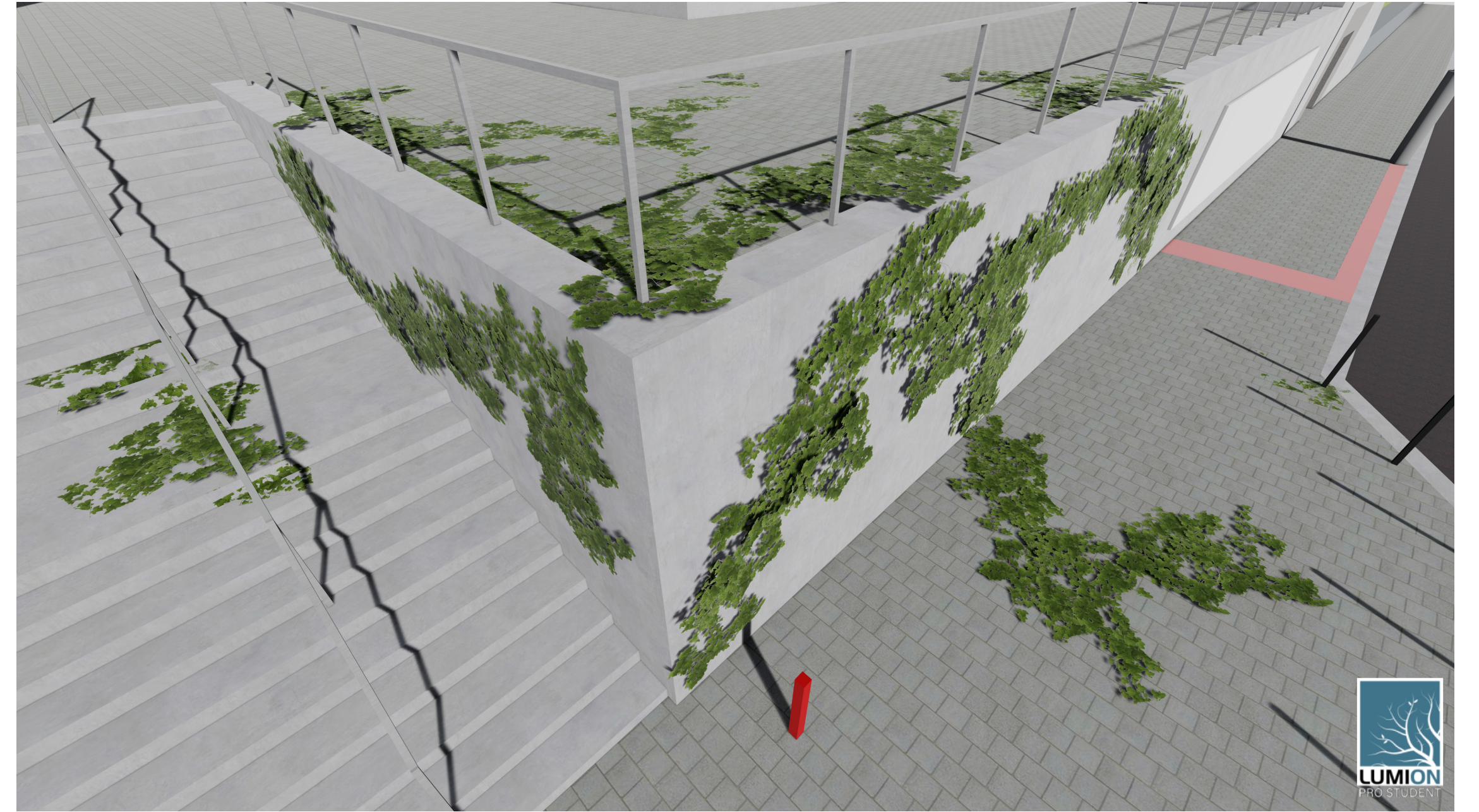
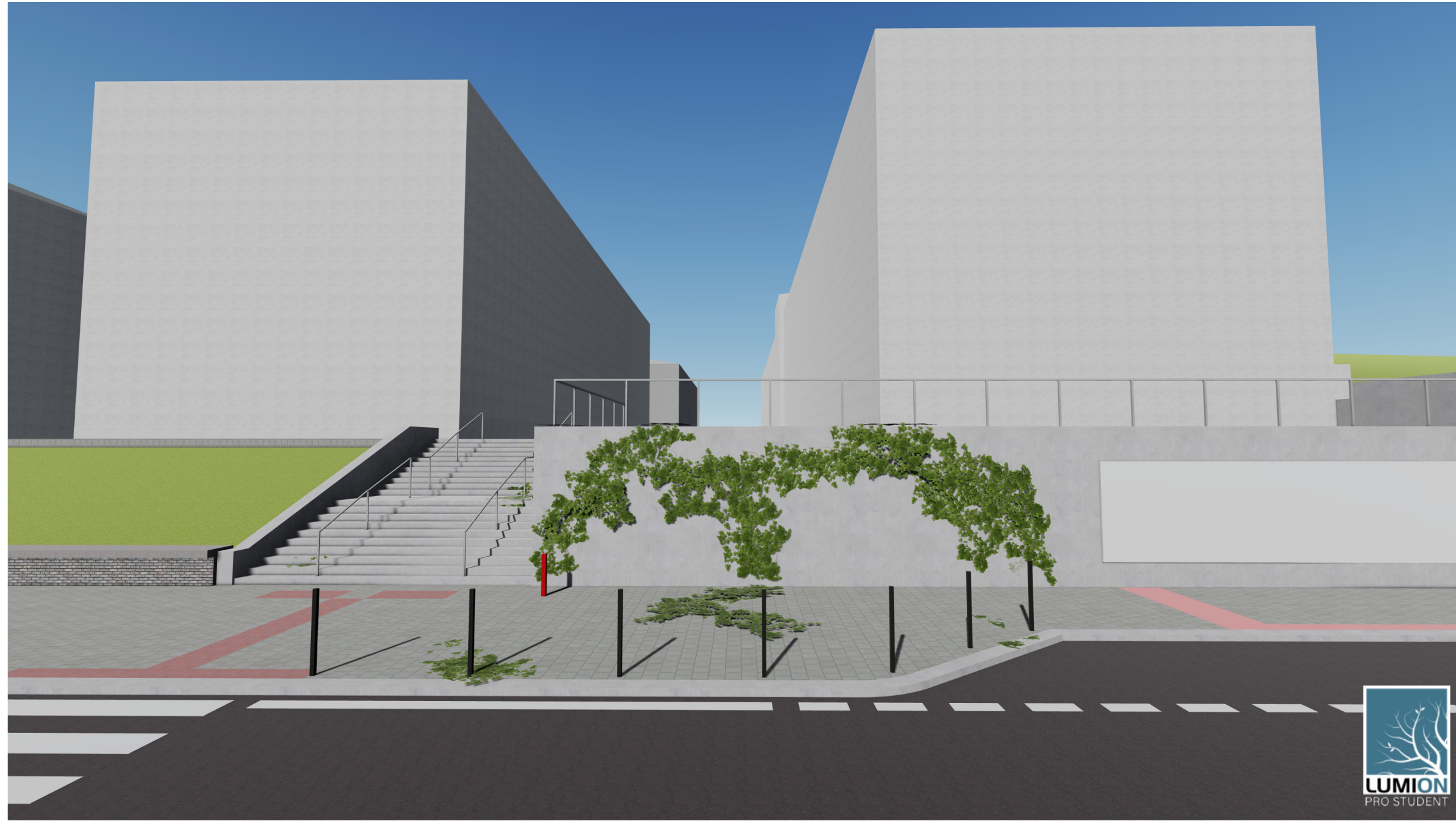


FOTOGRAFIE VÝSTAVNÍ PLOCHY V SOUČASNOSTI





VIZUALIZACE POROSTU







VYSAZENÍ

VZHLEDEM KE SCHOPNOSTI BŘEČŤANU SE PŘI RŮSTU PŘIZPŮSOBIT TĚMĚŘ JAKÝMKOLIV PODMÍNKÁM, JE JEHO VYSAZENÍ UMÍSTĚNO NAHOŘE NA PLOŠINĚ V MÍSTĚ VYZNAČENÍ.

A TO ZPŮSOBEM NA SPODNÍ FOTOGRAFII.



ZASTŘIHOVÁNÍ, UDRŽOVÁNÍ, ŽIVOTNOST

JAK BYLO POPSÁNO ZE ZAČÁTKU, POROST SE BUDE PRAVIDELNĚ STŘÍHAT DO POMYSLNÝCH CEST. JE TO HLAVNÍ ZÁMĚR PROJEKTU, TUDÍŽ JE POTŘEBA POSTUPEM ČASU VYPOZOROVAT, JAK PŘESNĚ A JAK RYCHLE SE NA TOMTO MÍSTĚ BUDE BŘEČŤAN ROZRŮSTAT.

K TOMU SE VÁŽE I ÚDRŽBA POROSTU, KTERÁ BY PROBÍHALA PŘI ZASTŘIHOVÁNÍ. BŘEČŤAN NEPOTŘEBUJE PŘÍLIŠ VELKOU PÉČÍ.

ČAS PRO TUTO INSTALACI TEDY NENÍ PROZATÍM PŘESNĚ VYMEZENÝ. ZÁLEŽÍ NA JEJÍM PROCESU.

CENOVÉ POLOŽKY

přibližný rozpočet:

BŘEČŤAN - 5 000,-

VYSAZENÍ - 2 000,-

VODA - podle trvání instalace

PRÁCE - ÚDRŽBA - 10 000,-

DĚKUJI ZA POZORNOST