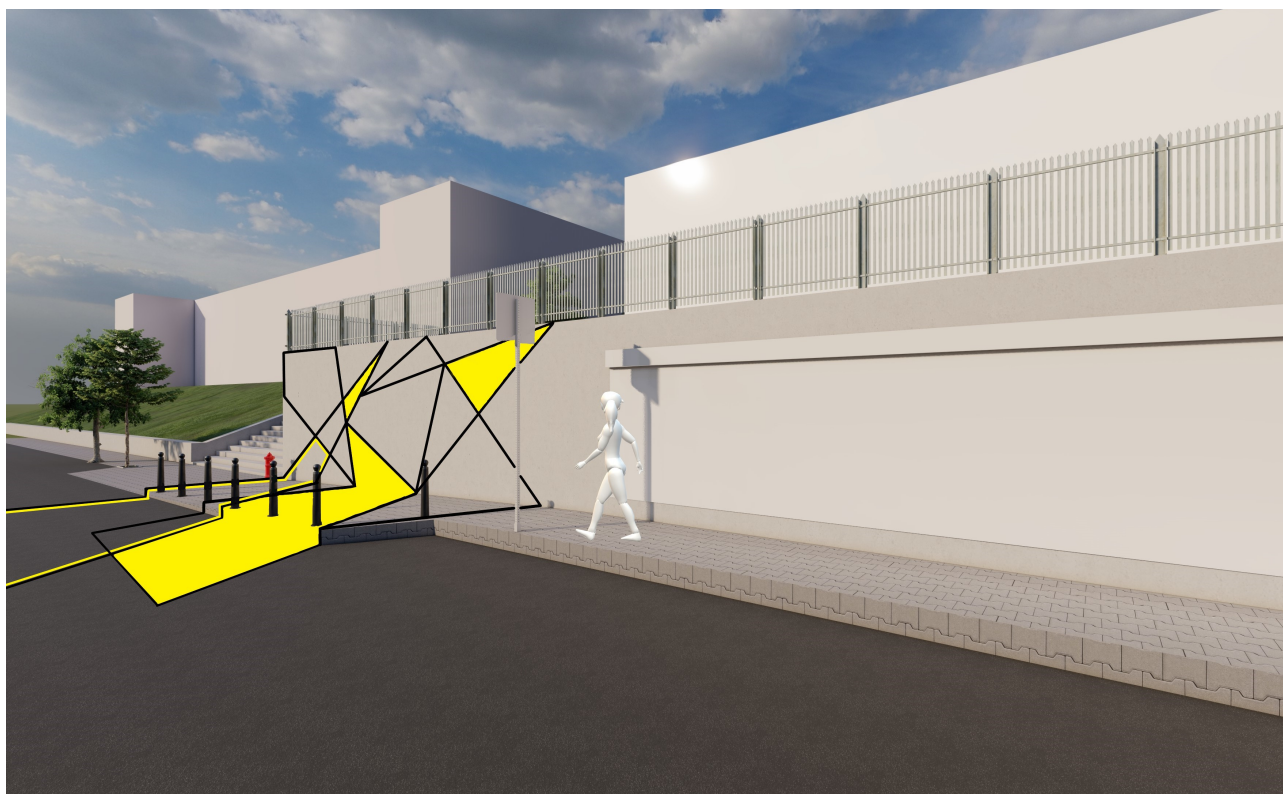


EXPERIMENTÁLNÍ STĚNA

FUA
TUL



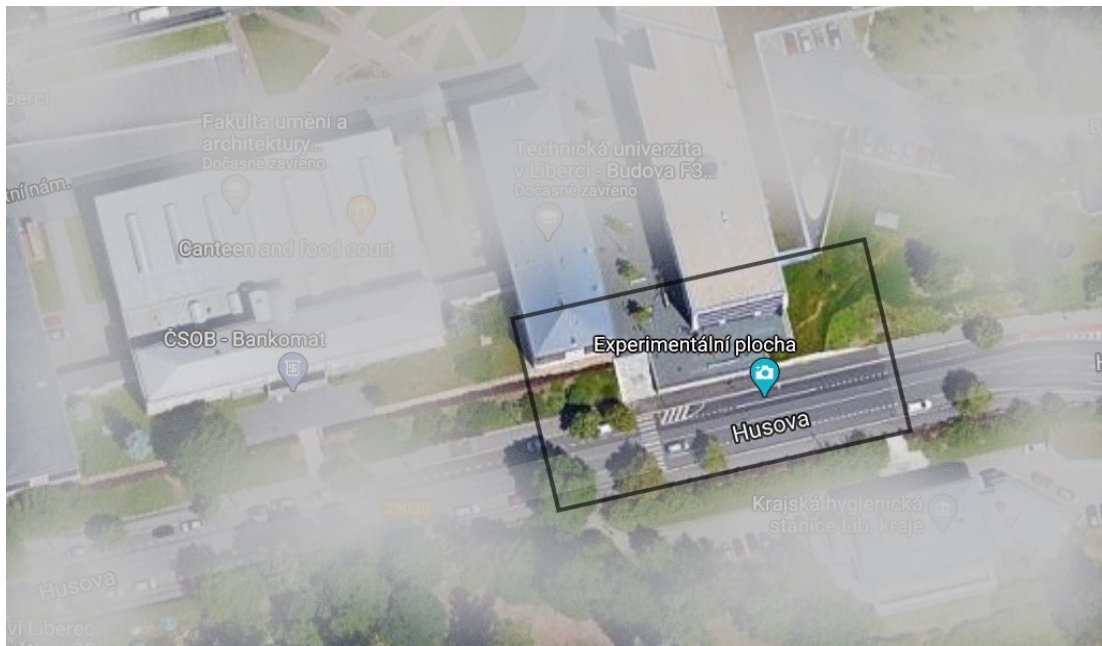
ČERMÁKOVÁ KRISTÝNA

Experimentální stěna u TUL je místem, které je i samo o sobě velmi zajímavým i pro všechny věkové kategorie. Chtěla jsem, aby stěna se stala více nápadinou, jak už tvarovostí, či myšlenkou, kterou s ní mám spjatou(může na stěně být použito různé materiálové, či tvarové provedení). Mé provedení experimentální stěny a okolních objektů je provedena tak, že jsou zde použity různé geometrické tvary, které zasahují do prostoru, a také do silnice. Může se to zdát, jako právě iluze prostoru. Každý samotný geometrický tvar vypadá jinak(„ deformovaně“) z každého úhlu. Dominantou stěny je betonová stěna, která pokračuje až do reklamního billboardu. Zprvu jsem přemýšlela, jak stěnu „ obzvláštnit“, či vytvořit něco, co by z tohoto místa vytvořilo něco úplně nového. Došla jsem právě k dominantním geometrickým tvarům, které vyplňují celý prostor až po frekventovanou silnici.

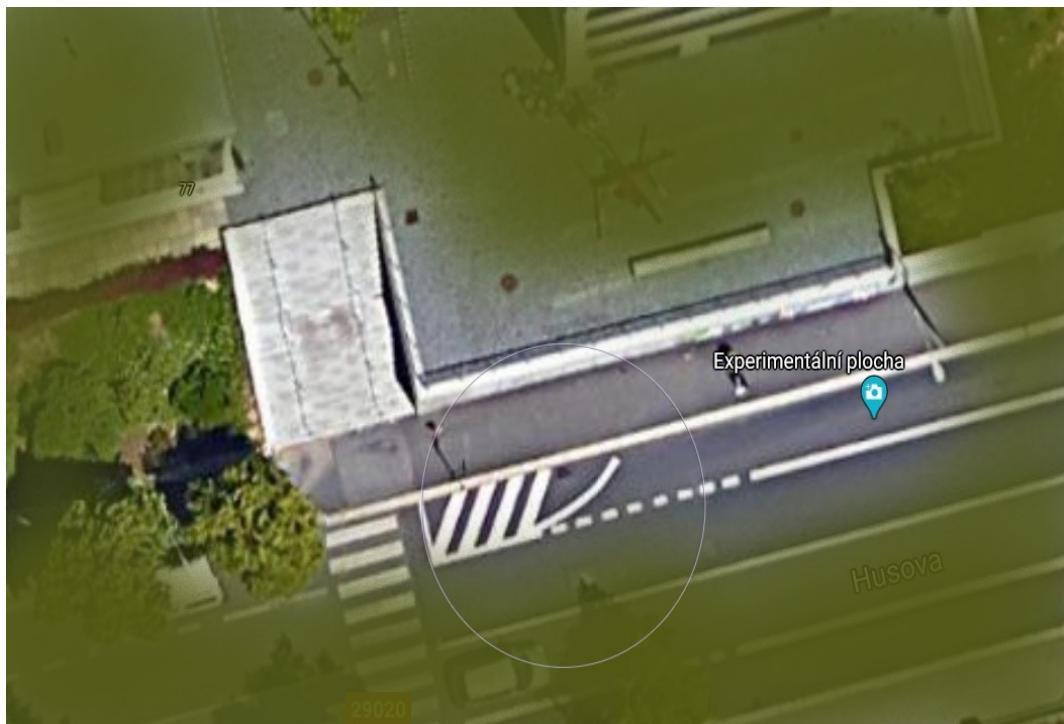
Technická univerzita v Liberci je místem, které je pro Liberec jako takový velmi významným místem. Proto jsem zamýšlela, aby Experimentální stěna byla obzvláštěnena dílem, které bude dominantou tohoto místa.

Geometrické tvary jsou vytvořeny pouze barvou, která je určená na beton, aby na místě nějaký čas vydržela, ale je také samozřejmé, že se barva bude za určitých podmínek smývat(jak už za podmínek deště, či okolních kolemjdoucích lidí, nebo projíždějících aut). Linie, ze kterých jsou vytvořeny výsledné tvary mají na šíři cca 6-10 cm. Linie vycházejí z koncových bodů betonových desek. Takže můžeme říci, že linie jako takové mohou proudit i dál za ohraničení plochy.

Moje myšlenka tohoto díla je, že každý samostatný geometrický tvar může vytvořit iluzi, či deformaci prostoru. Každý člověk může vidět, nebo cítit každý tvar úplně jiným způsobem. Líbila se mi i myšlenka, že člověk může být i součástí uměleckého díla. Můžeme říci, že člověk bude chodit skrz dílo, či ho i ničit. Vytvářet z něj něco nového.



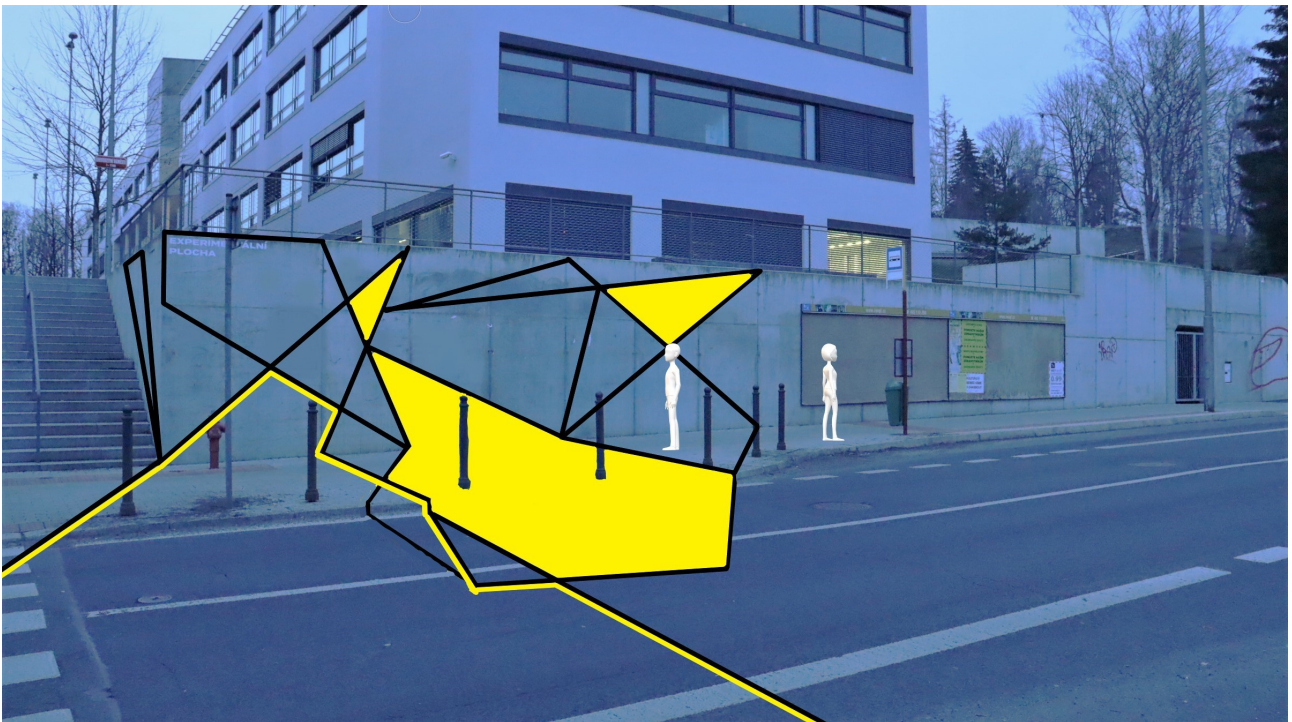
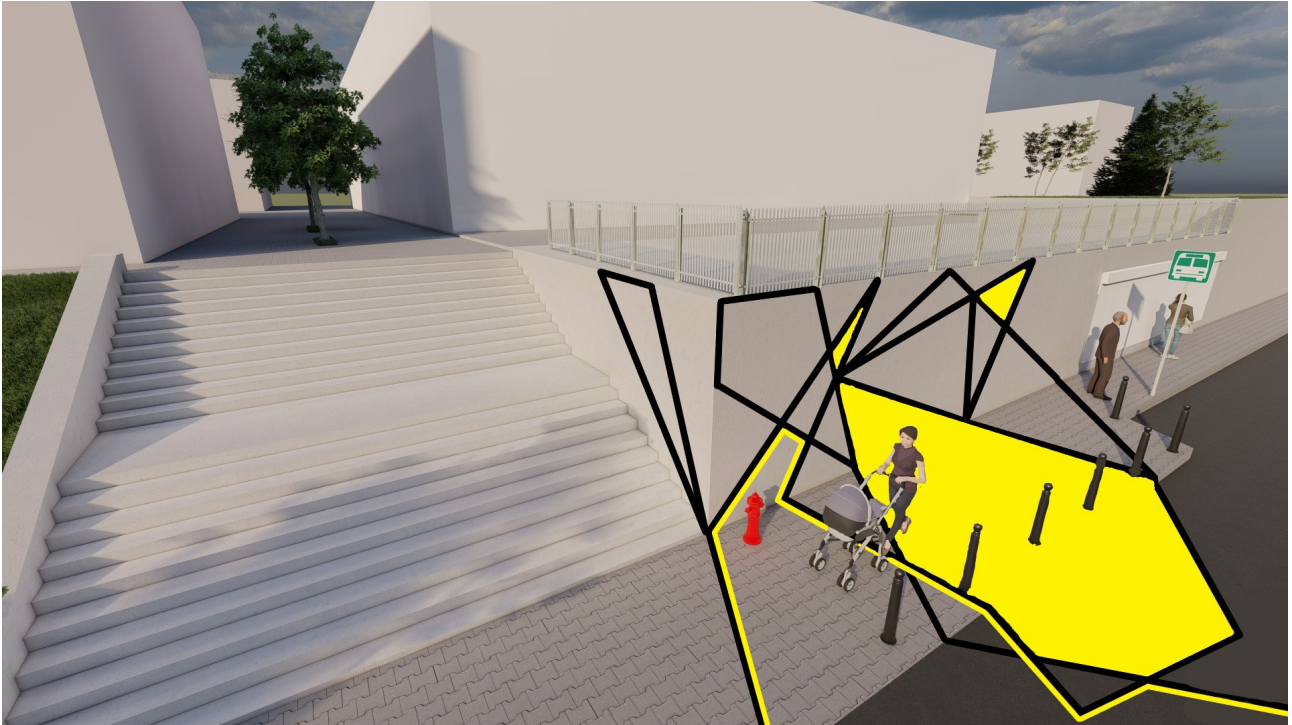
Experimentální stěna se nachází v Liberci, v místě Technické univerzity v Liberci. Poblíž stěny je autobusová zastávka MHD(15, 19, 29). TUL se nachází kousek od centra Liberce. Cestou člověk prochází podél silnice krásnou álejí. V místě TUL se k vidění i spousta přírody. Pod univerzitou se nachází přehradní harcovská nádrž. Stěna jako taková jsou s TUL jednoznačně spjaté. Jelikož na univerzitě je fakulta umění a architektury.

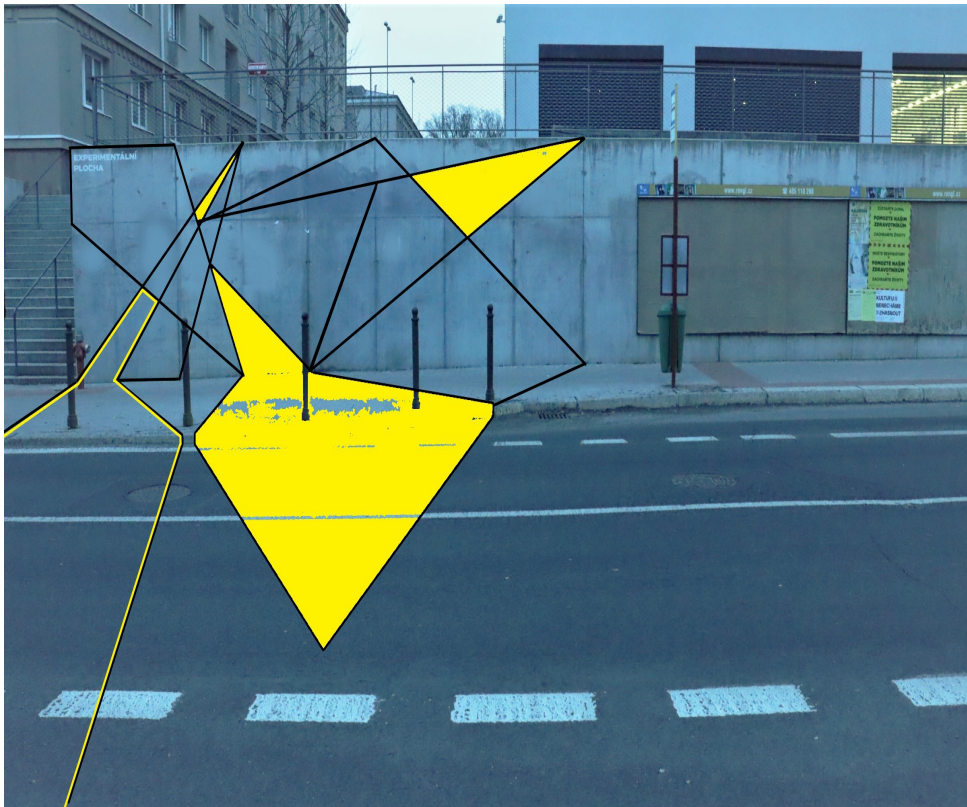
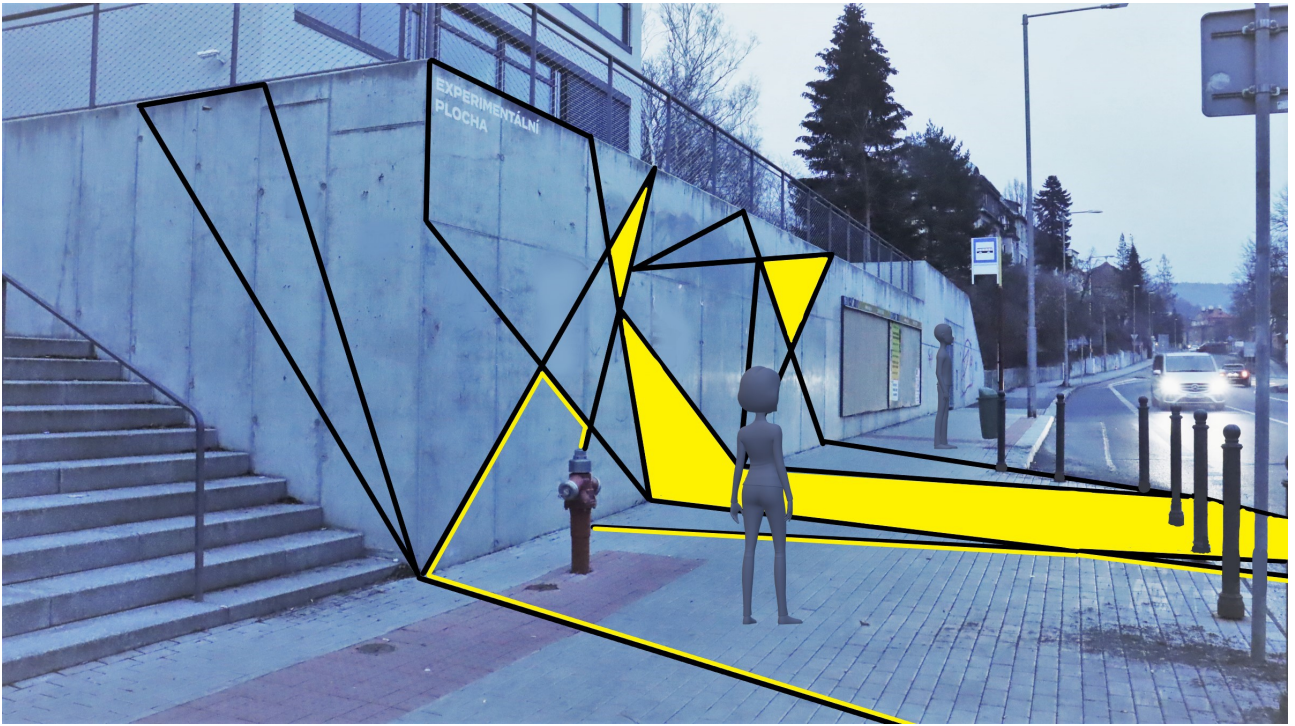


FOTODOKUMENTACE



VIZUALIZACE





MODEL

