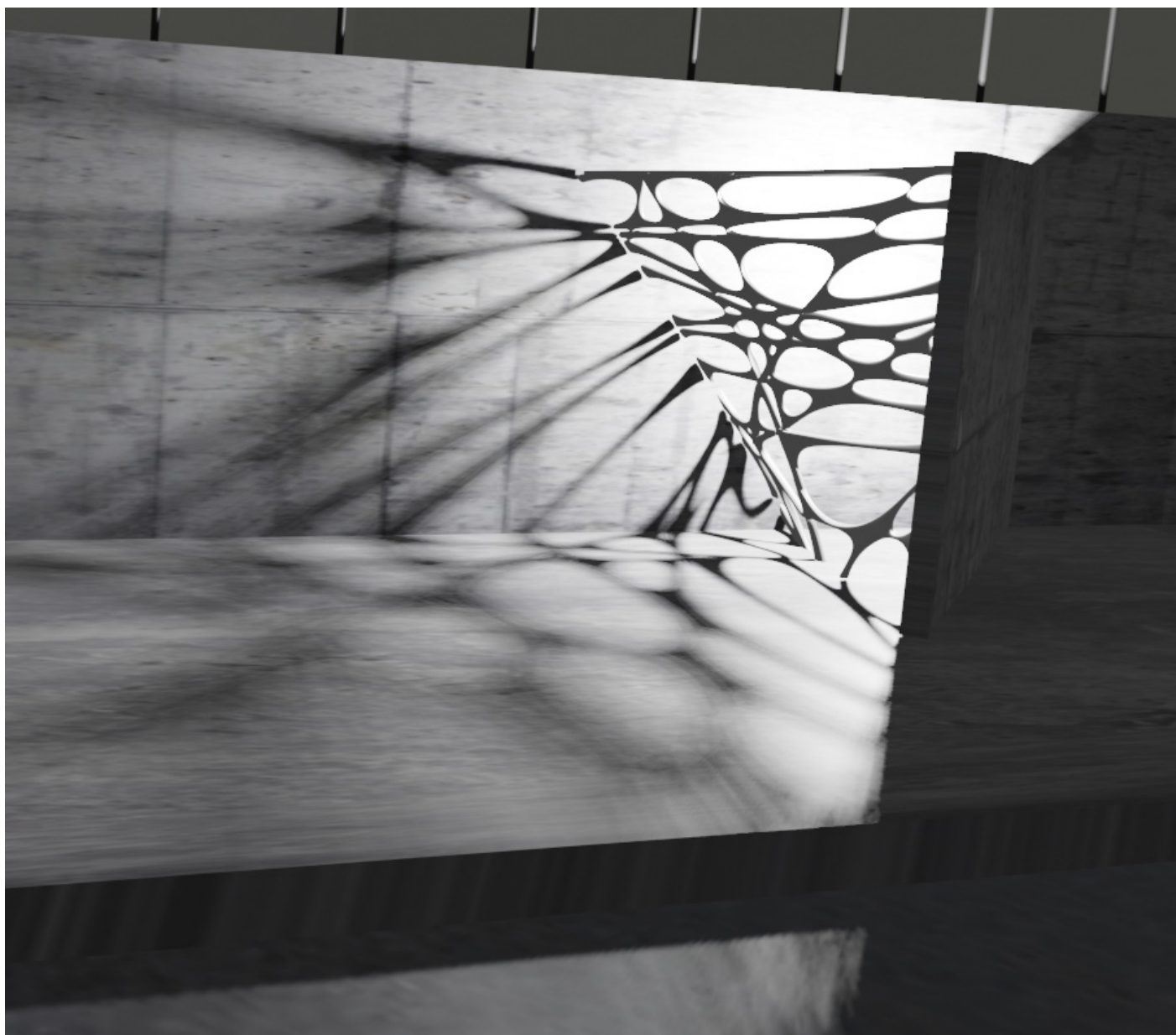


KOŘENY BETONU

Michala Filingerová 2. ročník design, ateliér Stolín, Vlachynská

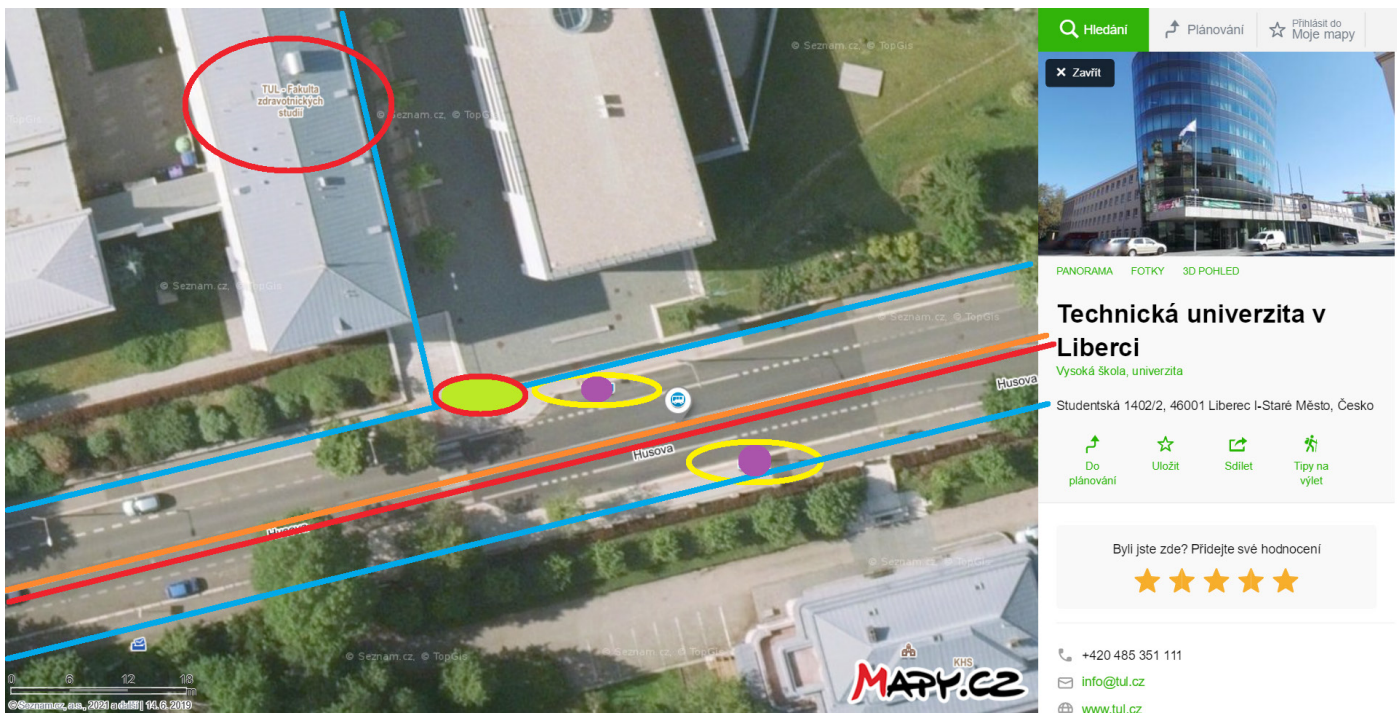


Na daném místě u autobusové zastávky mi už od prvního pohledu scházelo cokoliv organického, ale zároveň kvůli kontextu místa jsem do něj nechtěla násilím vnucovat zeleň. Toto místo mi přijde, že už je zkrátka takové betonové a neživé.. z tohoto důvodu jsem do něj zkusila zakomponovat na jednu stranu organicky vypadající instalaci, která je ale zároveň neživá, chladná, neosobní, stejně jako samotné místo. Dalo by se říci, že jde o takový „kořen betonu“. Na tomto místě vlastně z něčeho původně přírodního (kamenivo, voda..) vzniklo něco uměle stvořeného - umělý kámen - a nyní naopak z uměle stvořeného betonu vzniká něco přírodního vzhledu, ale zároveň stále neživého stejně jako jeho podklad. V instalaci se „odlupuje“ kus betonové zdi a odhaluje tak své organické kořeny.

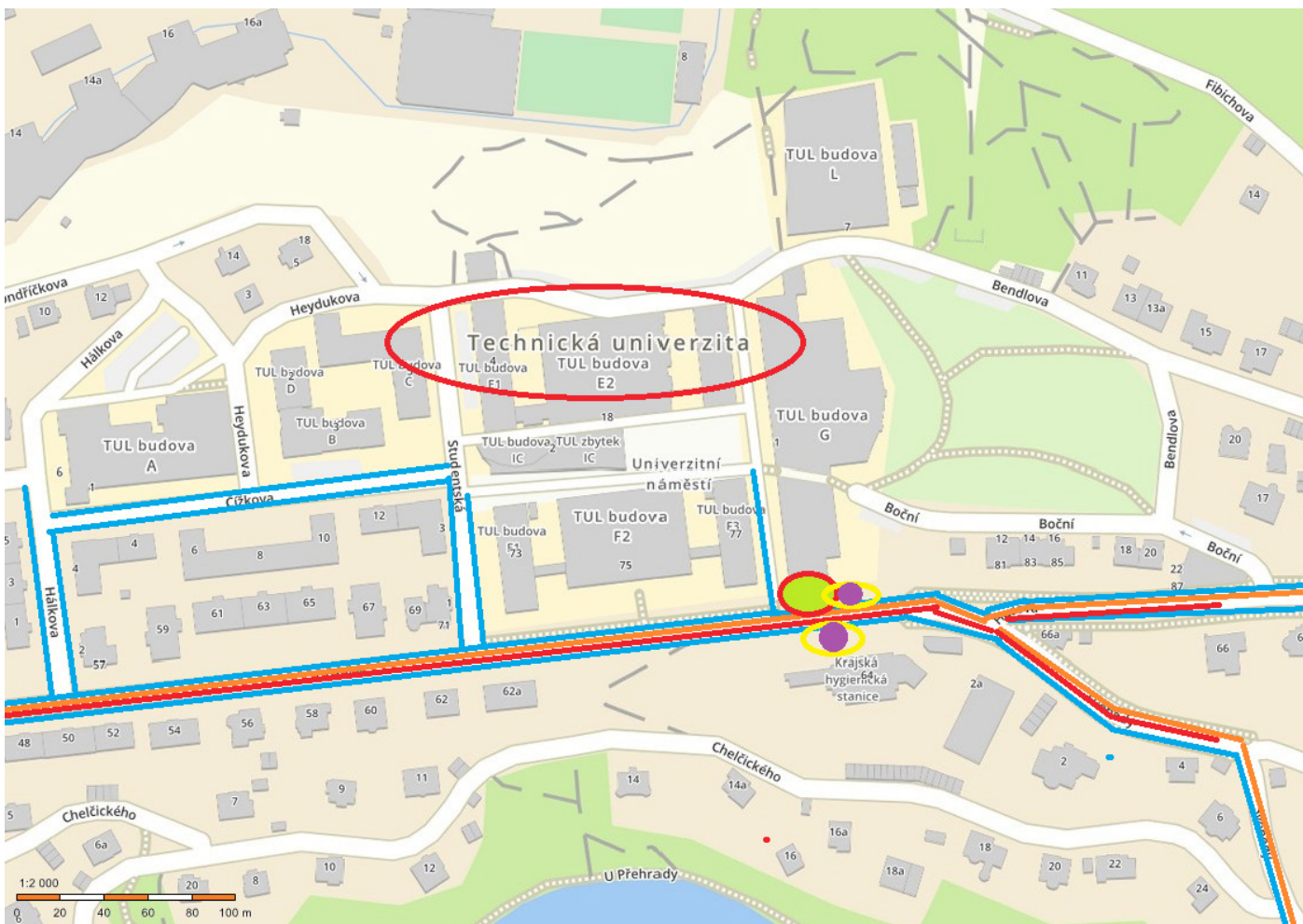
Materiálem by mohlo být vlákno PLA, protože jde o materiál vyrobený z rostlinných materiálů (zde také něco přírodního původu dalo vzniknout něčemu uměle stvořenému) a zároveň je mi sympatické, že jde o biologicky rozložitelný materiál. Na místě by mohla instalace setrvat několik měsíců.

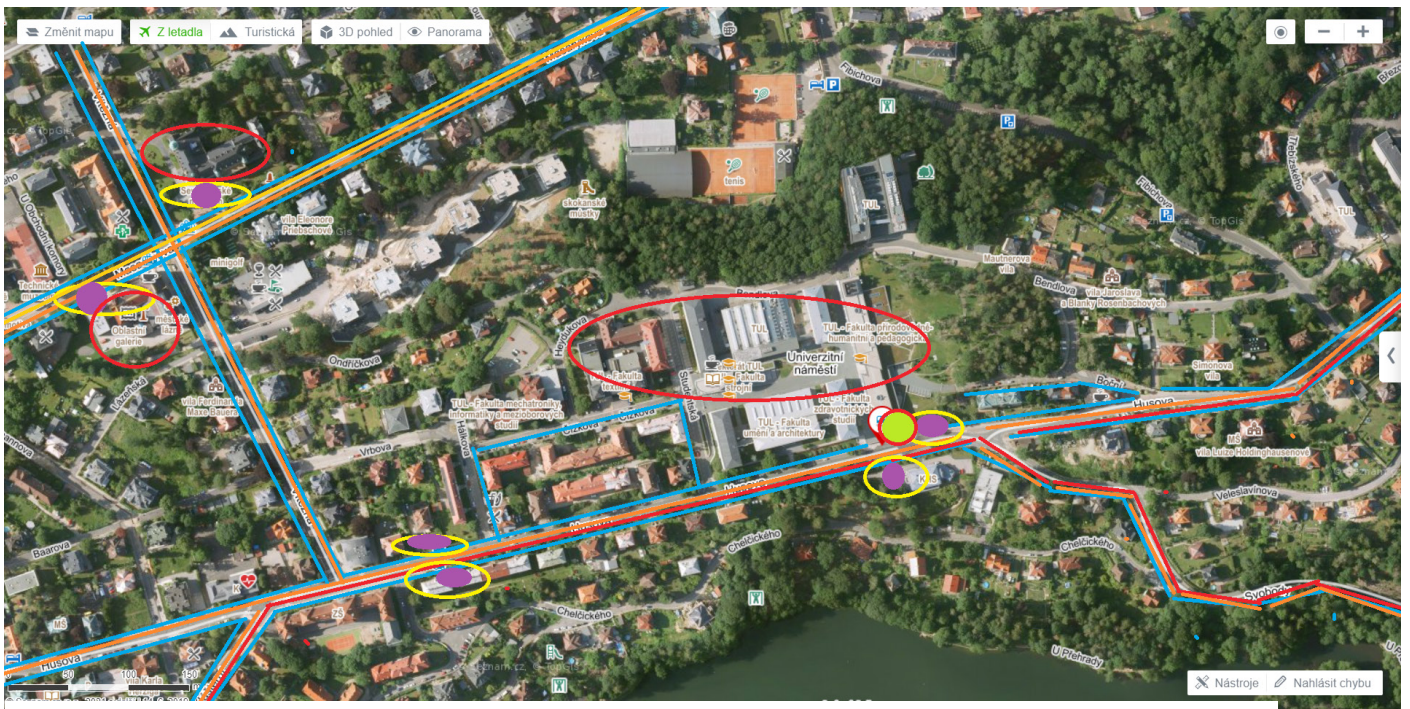
Instalace by na tomto místě měla rozměry 4 x 3 x 2,5 m. V případě nutnosti by bylo možné pracovat i s jinými rozměry, podle místa. Uvnitř instalace by se mohl i nemusel nacházet světelný zdroj.

Fyzický model jsem zpracovala v měřítku 1:20

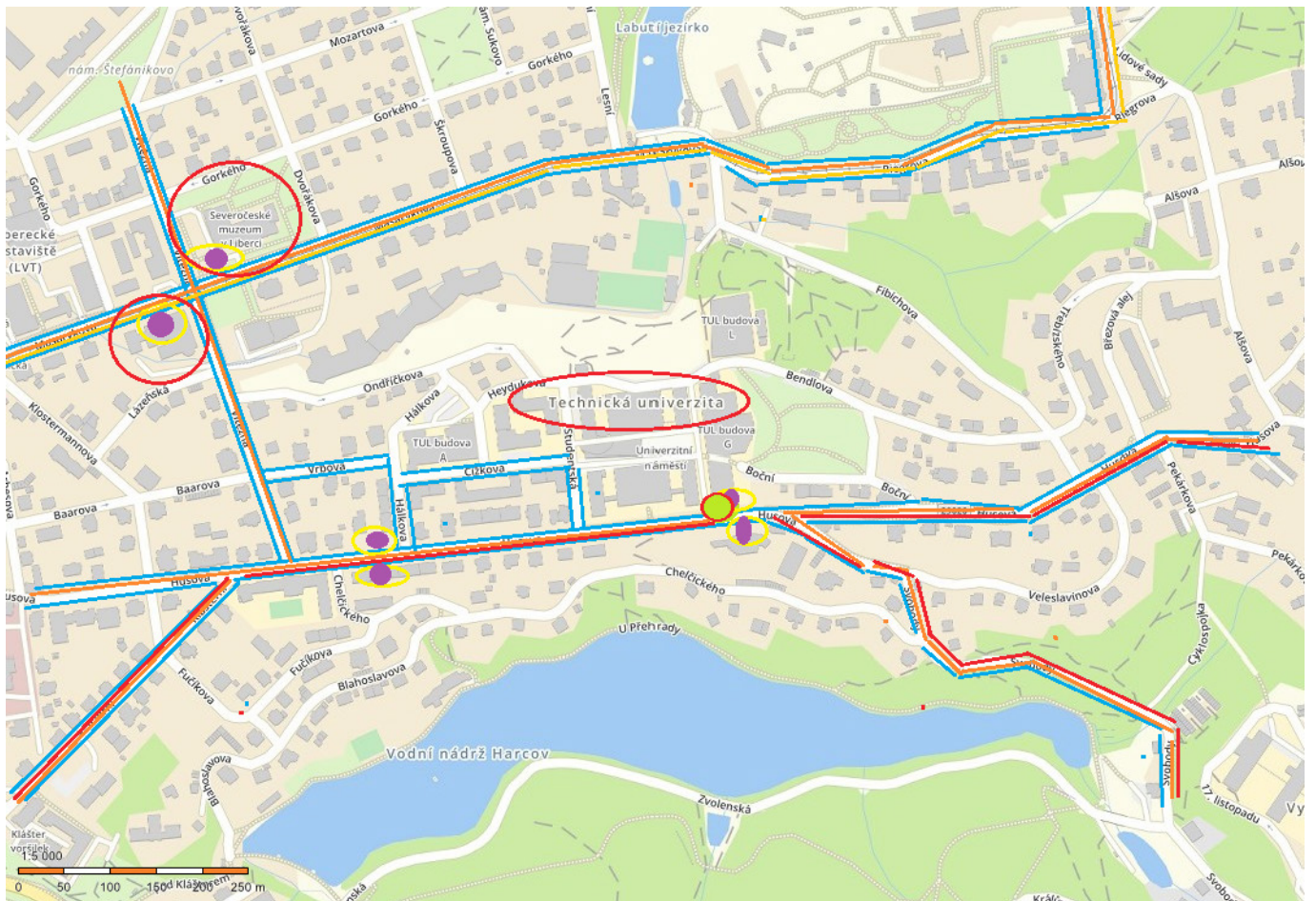


- -
 -
 -
 -
 -
- Cesty pro pěší
- Provoz MHD (autobus) v obou směrech
- Hustý provoz osobních aut v obou směrech
- Experimentální plocha
- Zastávky MHD
- Hustá koncentrace pěších



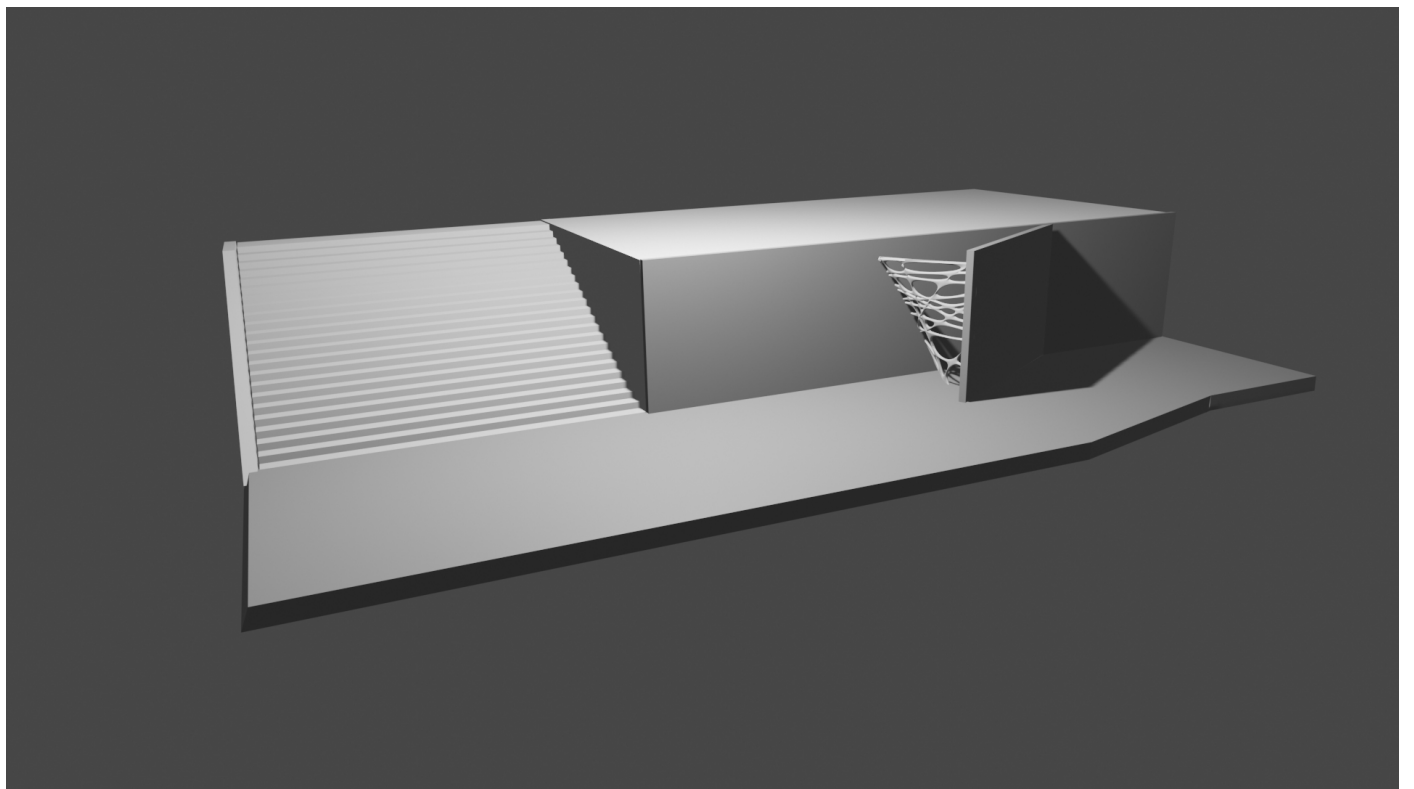
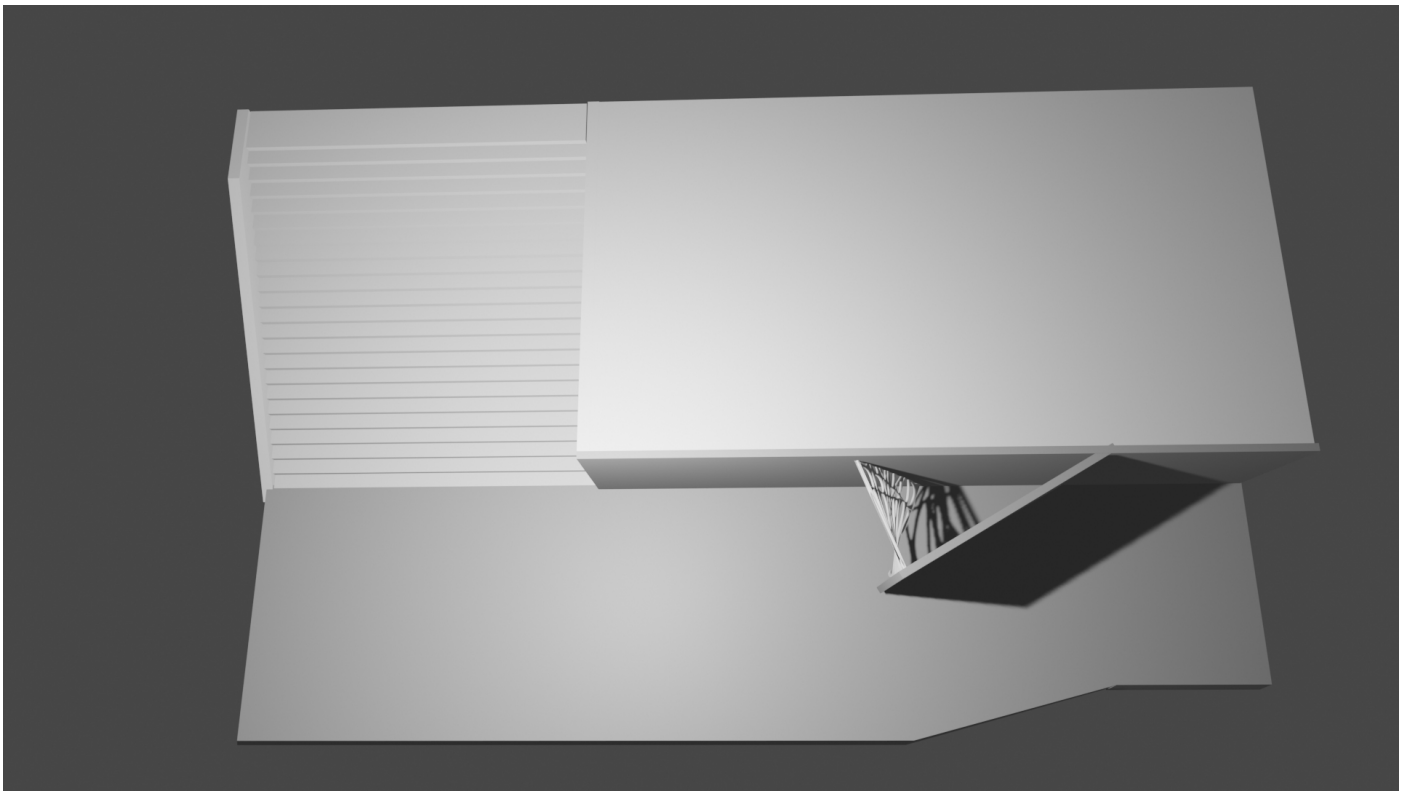


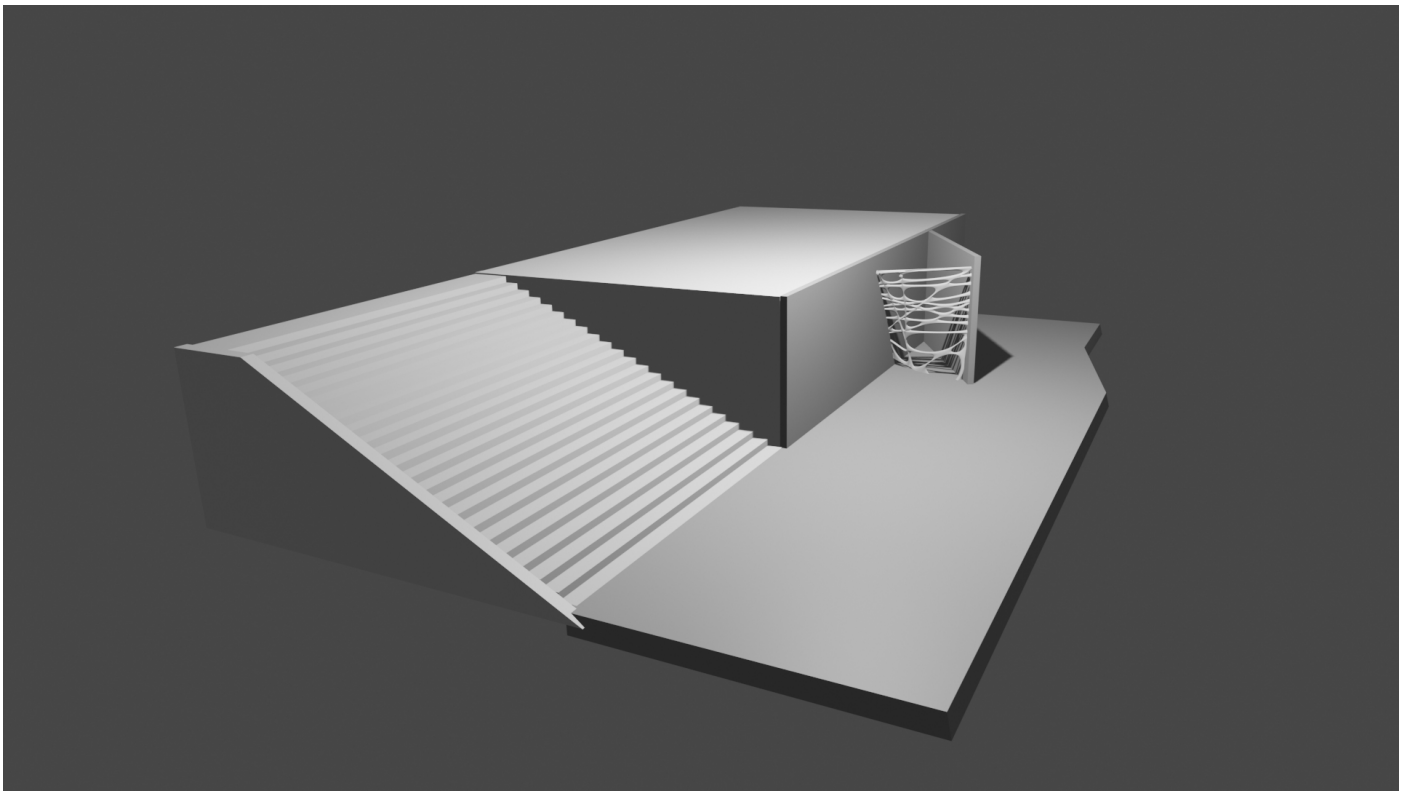
- Cesty pro pěší
- Hustý provoz osobních aut v obou směrech
- Zastávky MHD
- Provoz MHD (autobus) v obou směrech
- Experimentální plocha
- Hustá koncentrace pěších
- Provoz MHD (tramvaj) v obou směrech





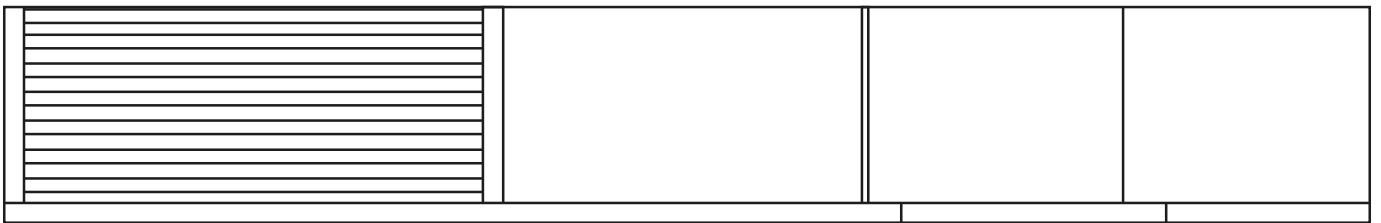
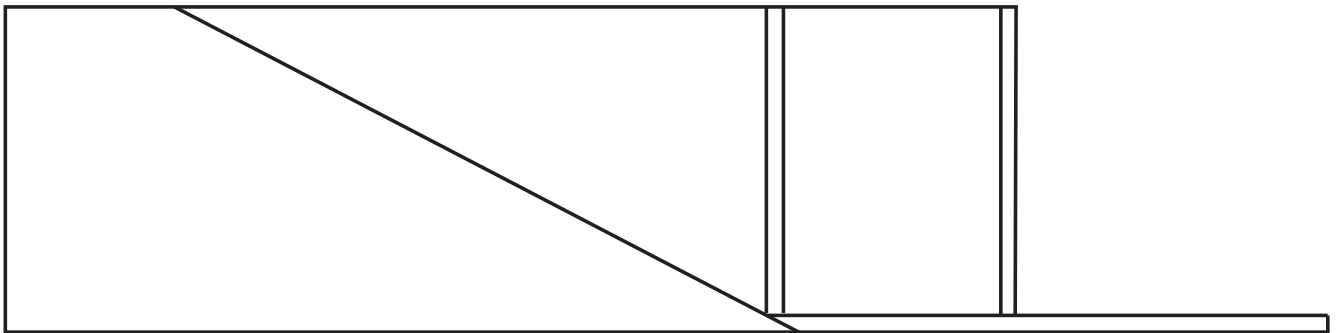
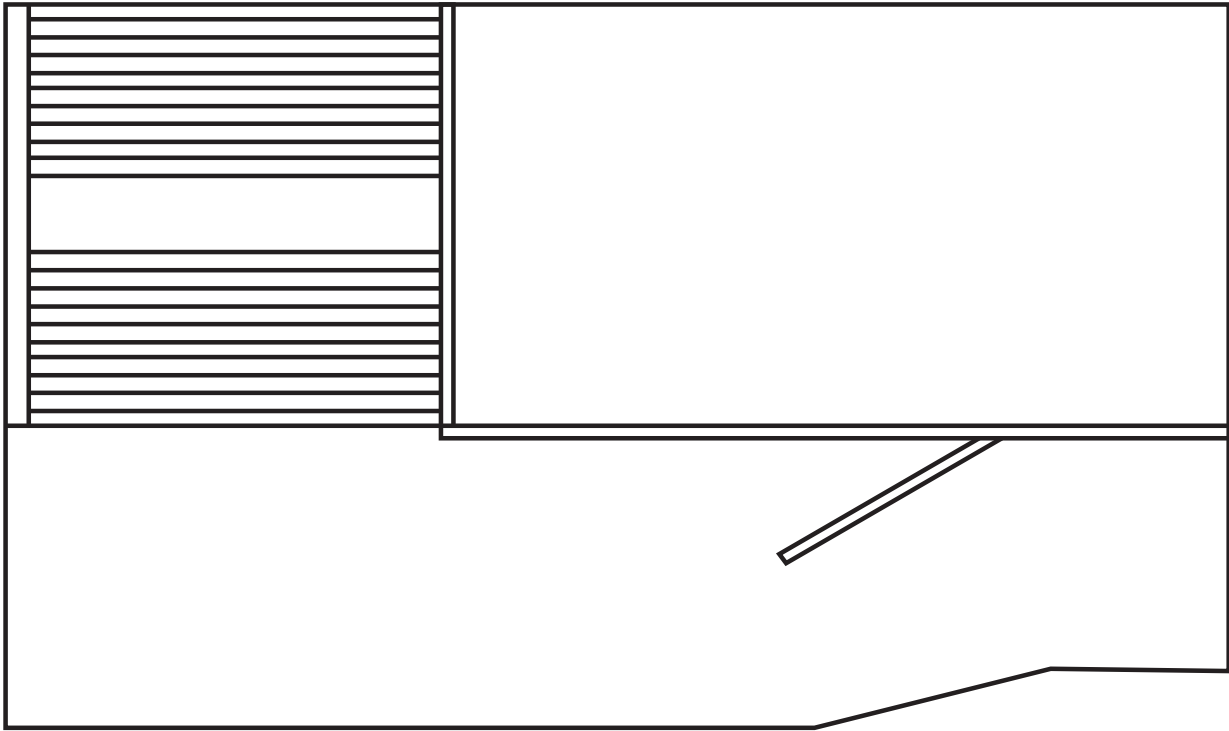


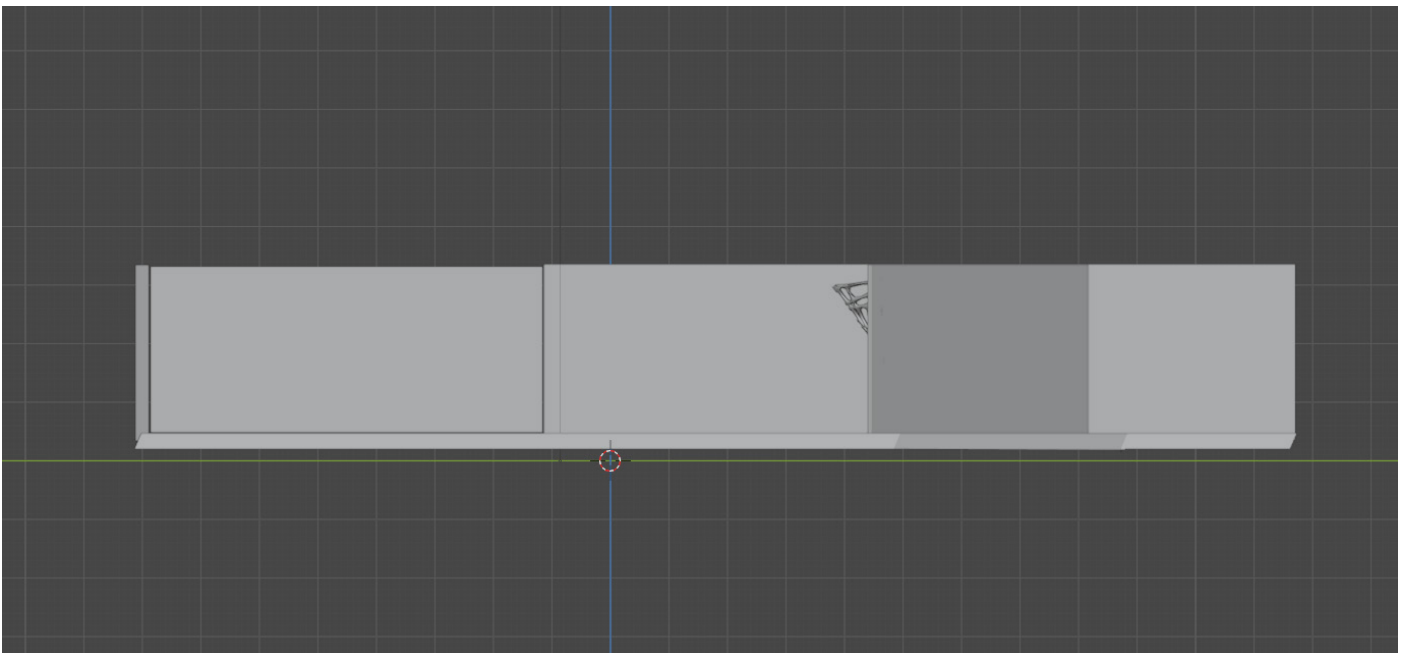
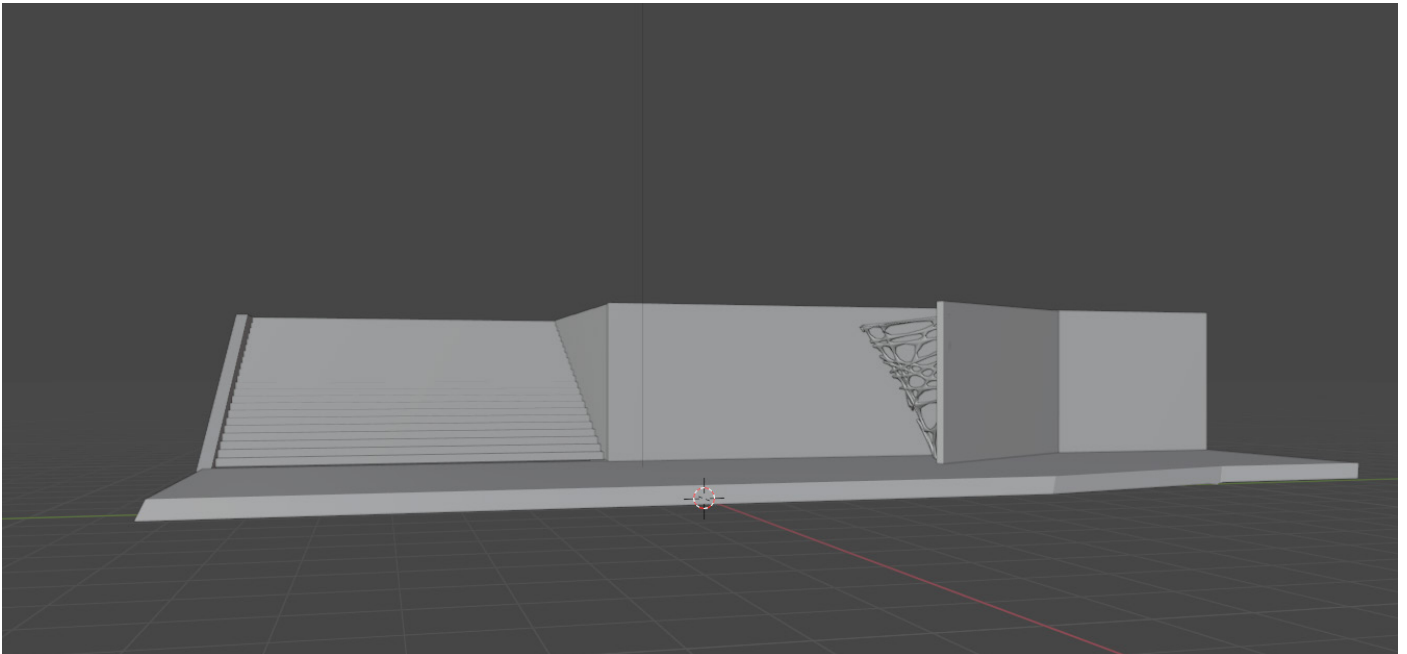
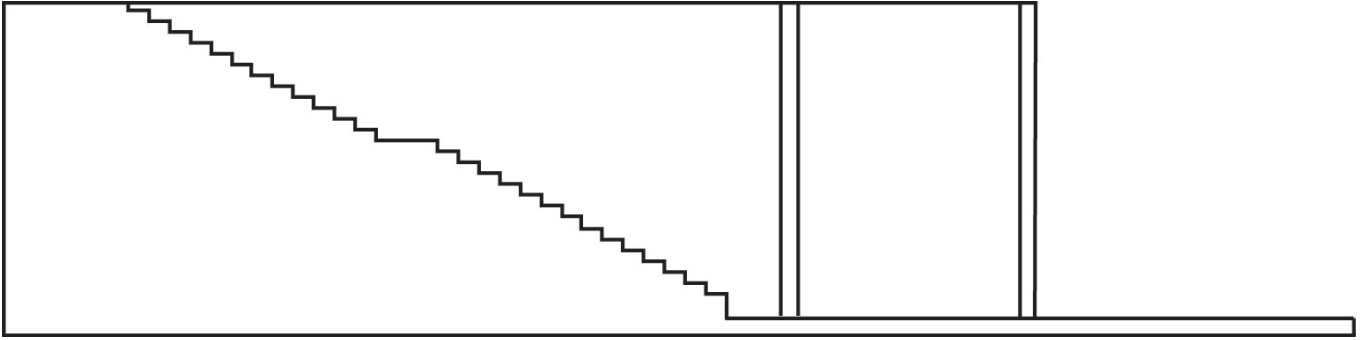


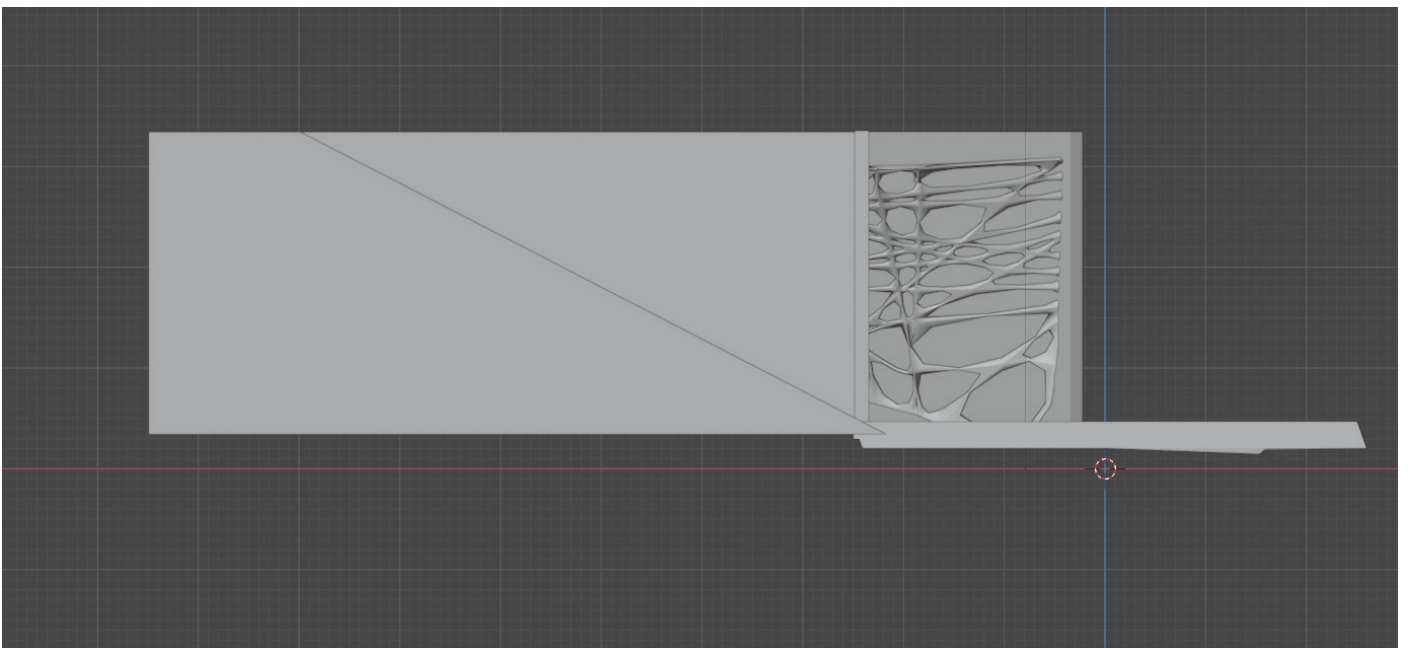
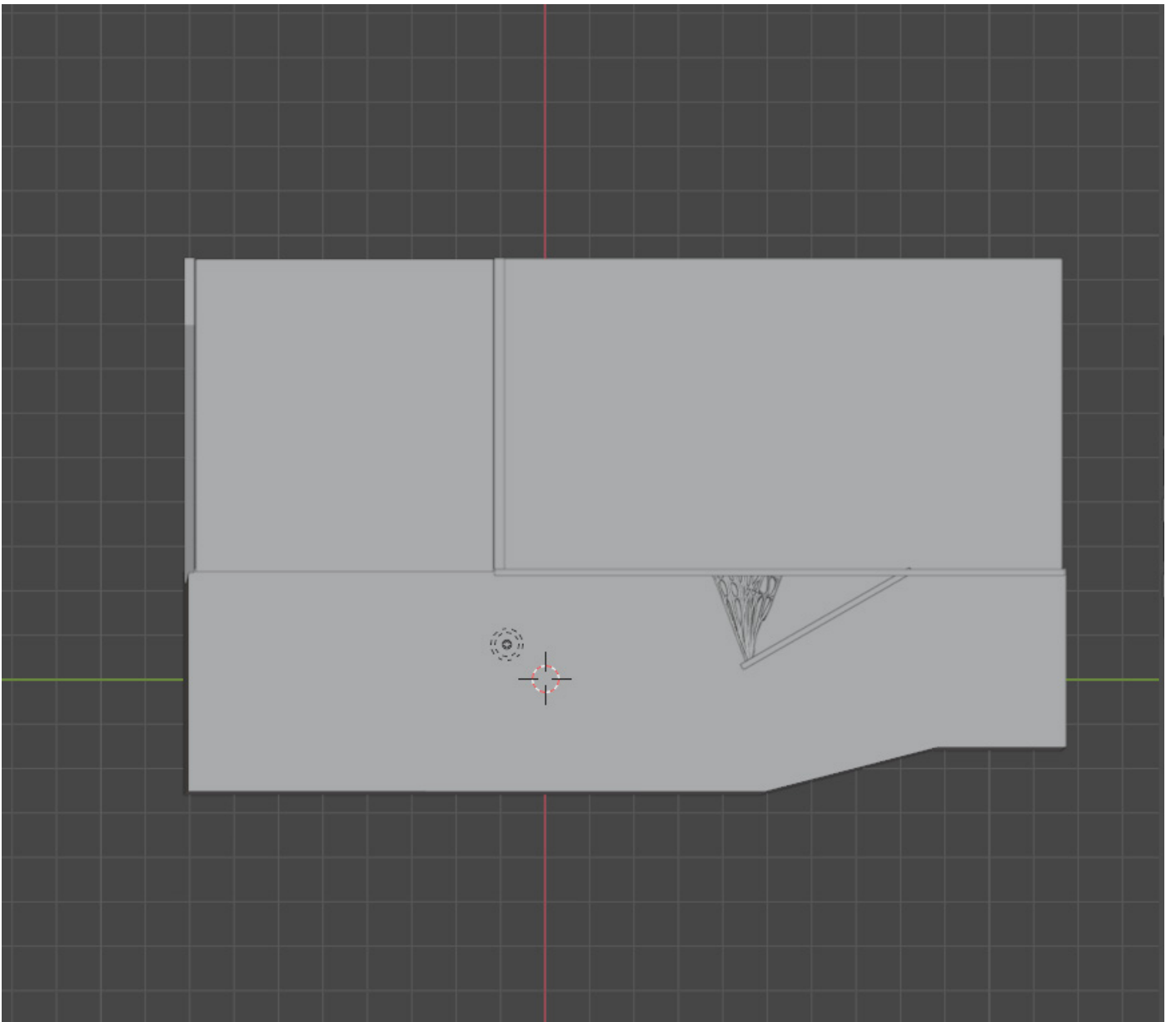


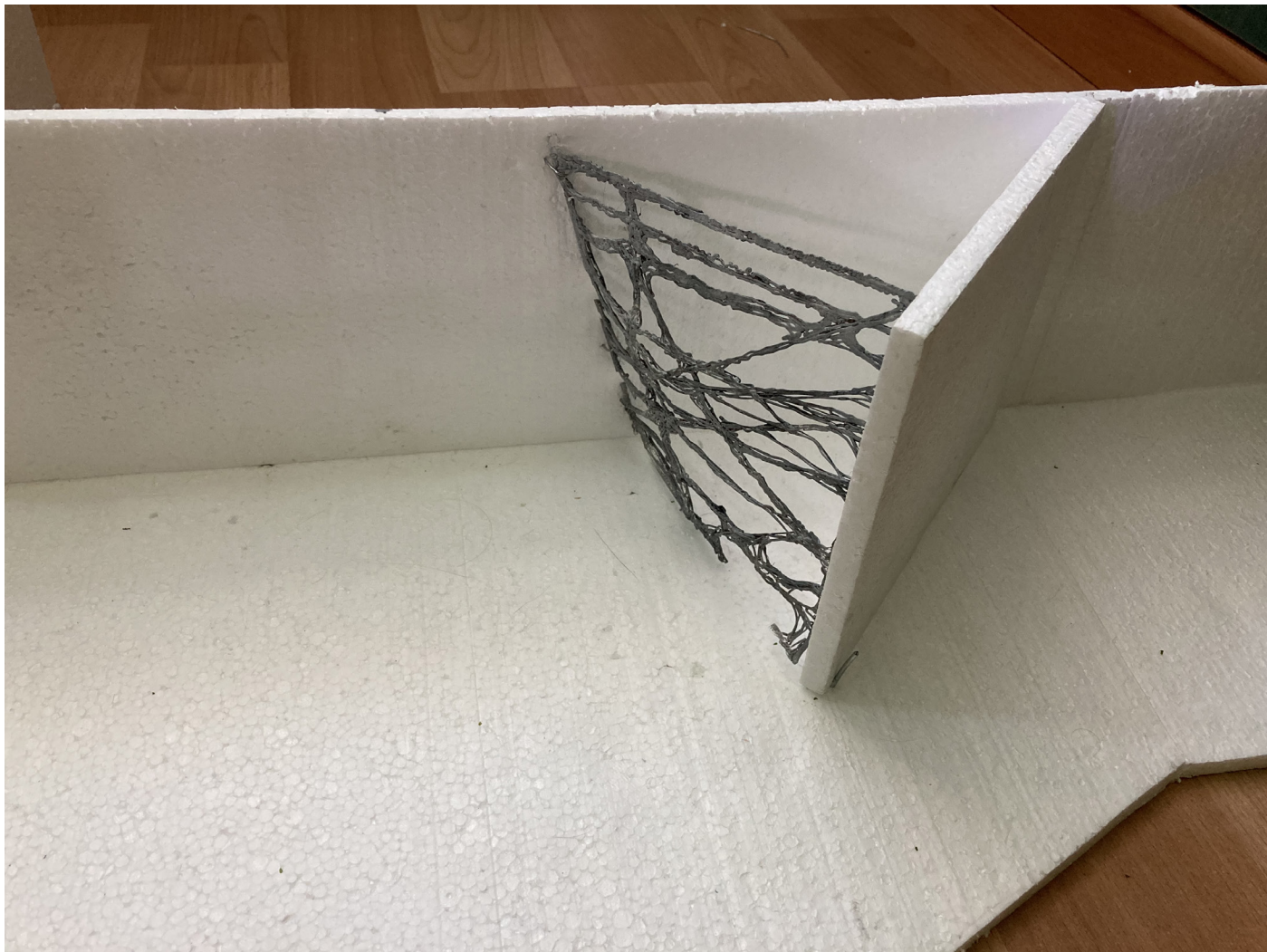
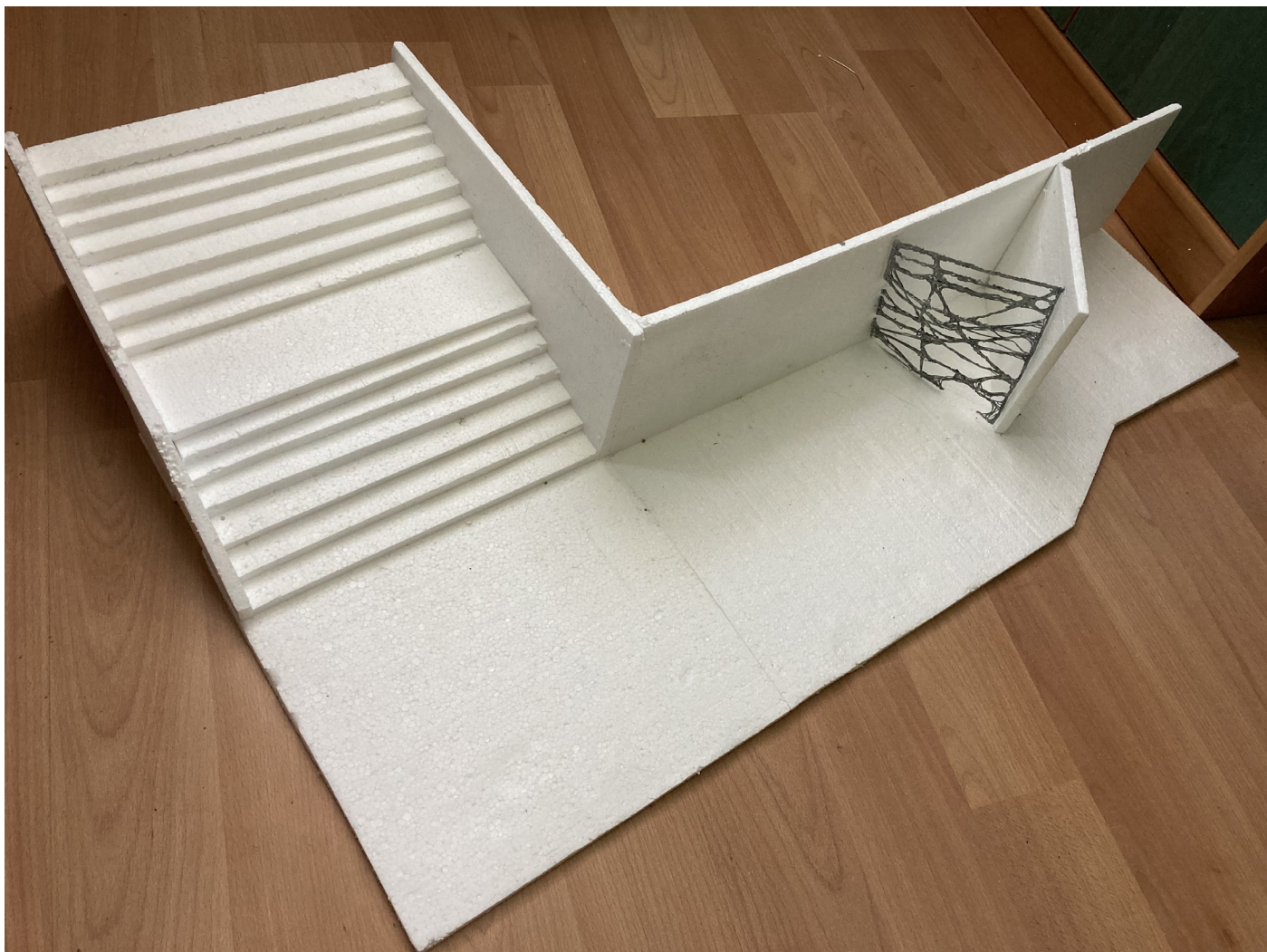












Prvotní návrhy

