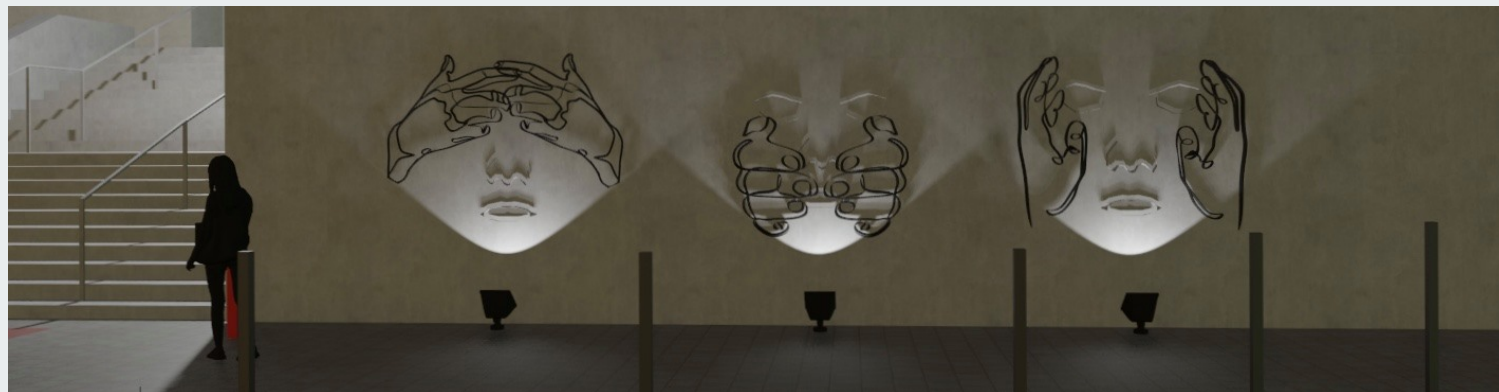


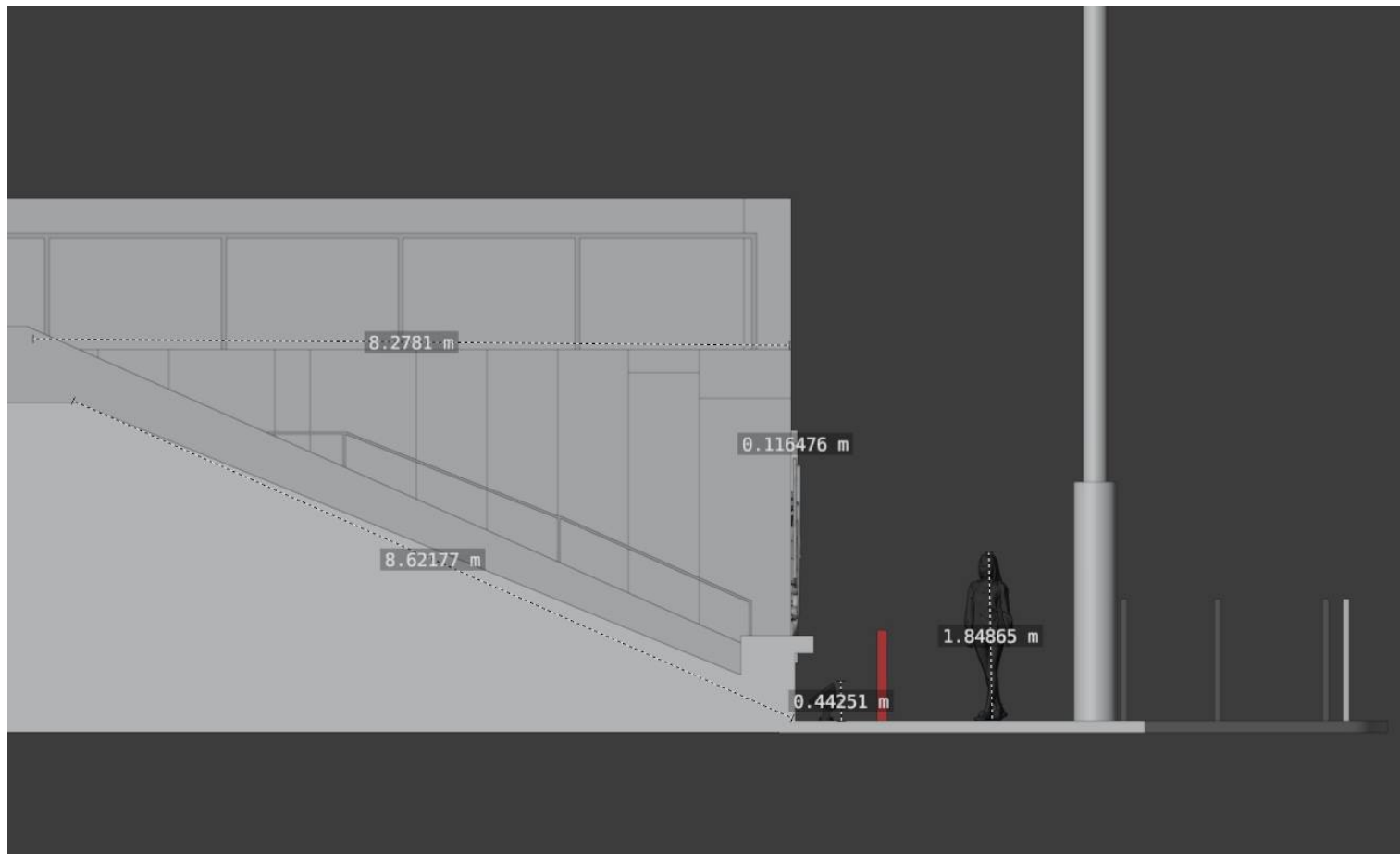
Gránová Marie

3N

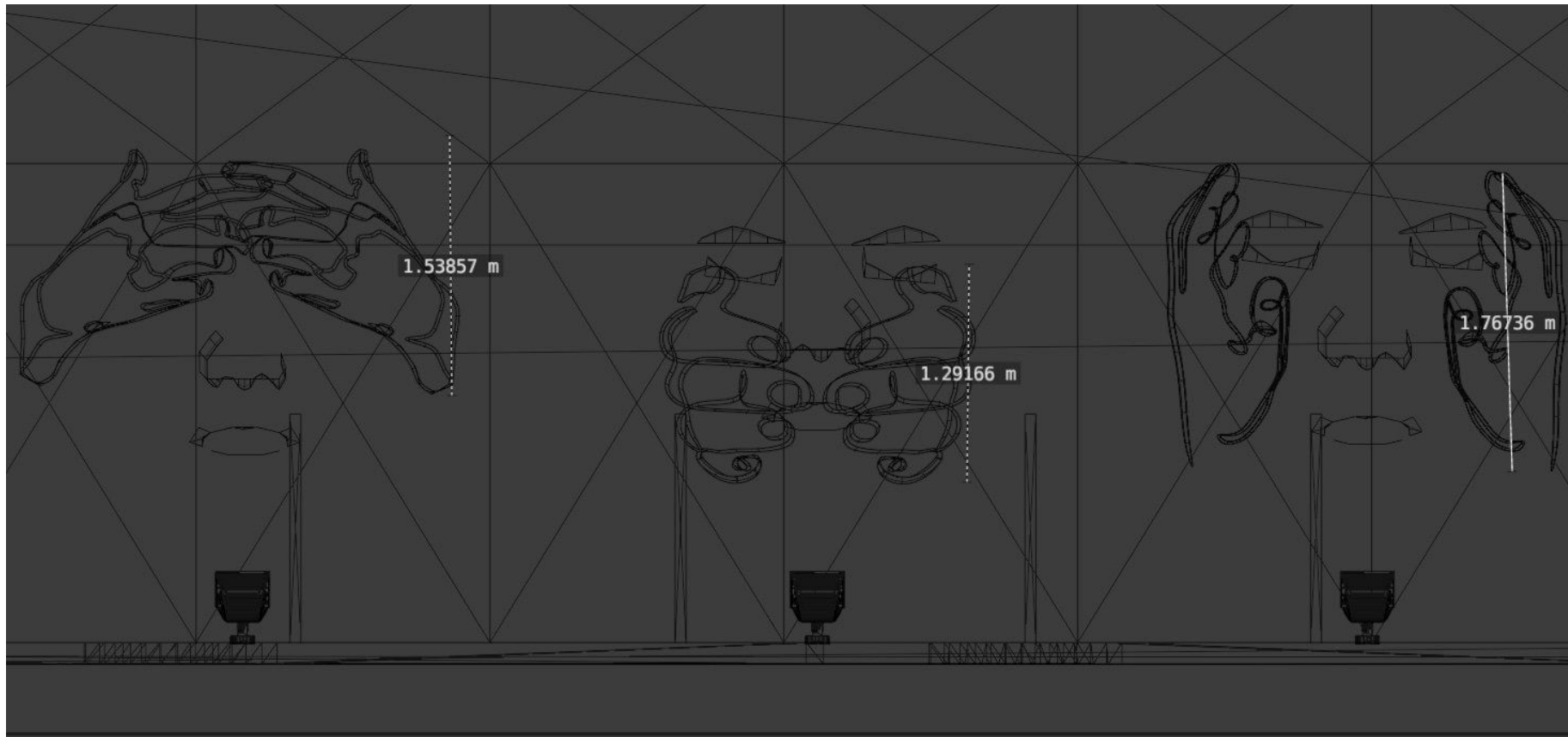
Instalace pro Experimentální plochu



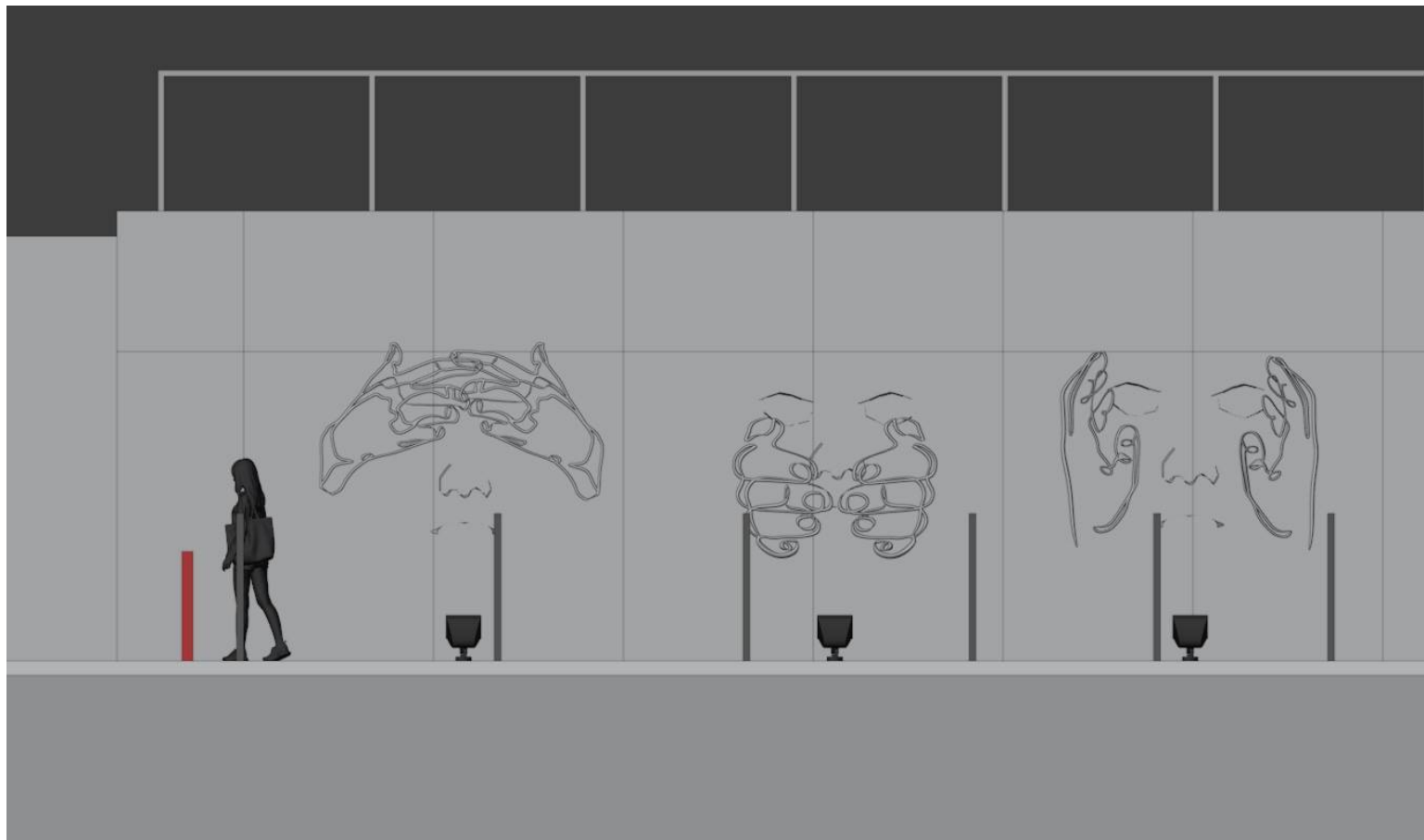
3N nebo-li nevidím, neslyším a nemluvíím reaguje na současnou situaci, konkrétně na distanční výuku. Vzhledem k umístění na zastávce u TUL jsem chtěla dát důraz nejen na to, že univerzitní oblast je nyní velmi tiché místo, ale také, že i studenti ztrácí tyto vlastnosti. Nevidím, nefungující webkamery, žádná možnost sledování výuky ve třídách/laboratořích/ateliérech. Neslyším, nefungující mikrofon, velmi jednoduché rozptýlení čímkoliv jiným a nemluvíím, z důvodů výše zmíněných, ale také kvůli neosobní komunikaci, kde se každý bojí odpovídat a pomalu ztrácí schopnost vyjadřovat se. Významů a pochopení, ale může být mnohem více. Rozhodla jsem se pro světelnou instalaci proto, aby večerní světlo symbolizovalo jas a osvětlení našich počítačů, které nám svítí do obličeje a tudíž je instalace kompletní jen za tmy. Ruce vyznačují klasické vyobrazení 3N. Instalace by byla k vidění dokud tato situace neskončí, ale může zůstat i delší dobu jako připomenutí, jak křehké mohou tyto vlastnosti být.



Bokorys s měřítky (0,1 m značí šířku)

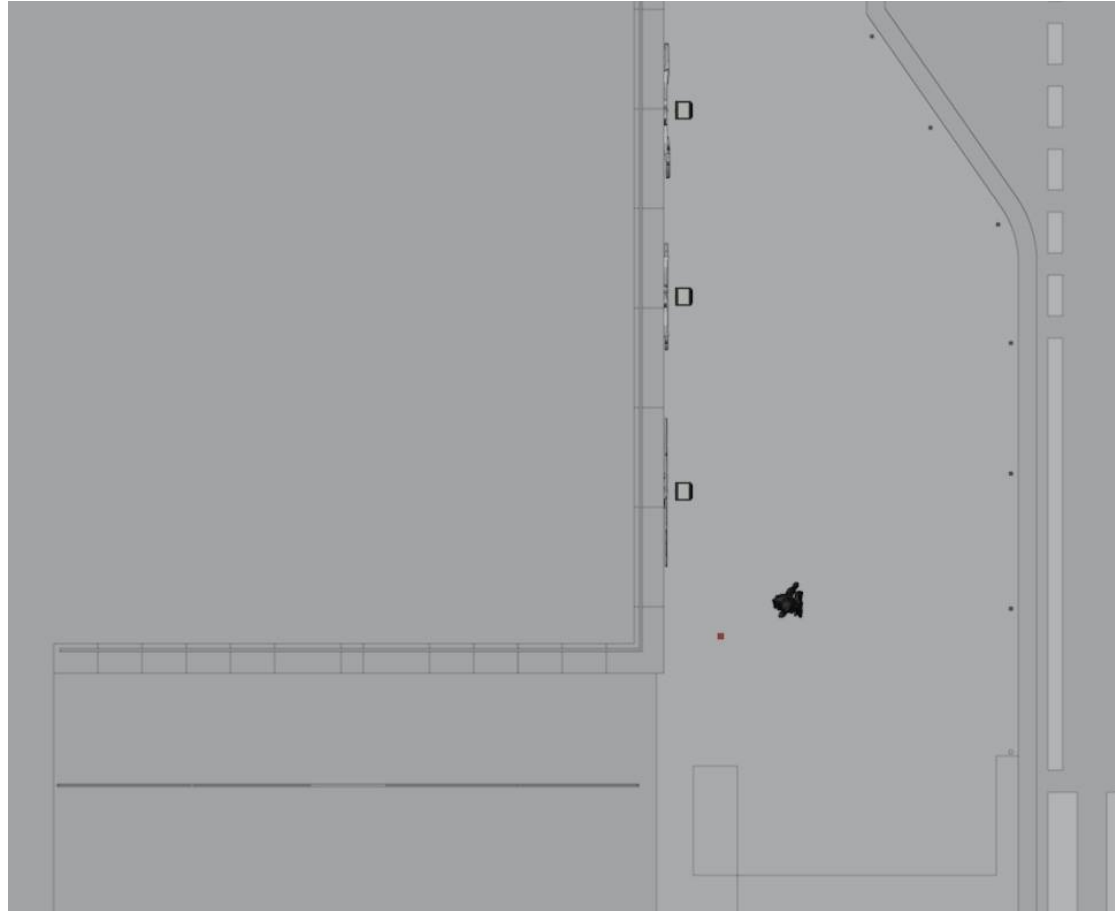


Detail míry rukou



Nárys

Pūdorys





Den

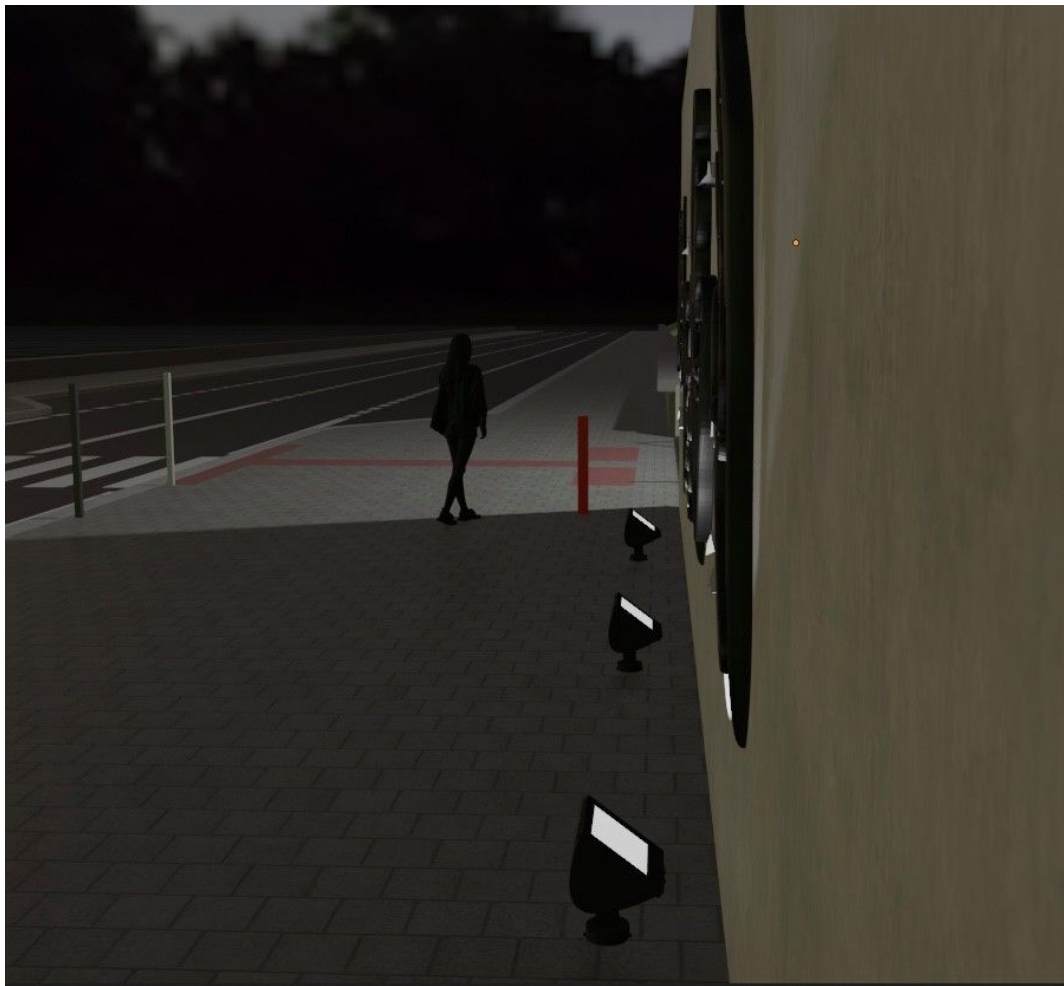


Noc

Detailní
pohled -
večer



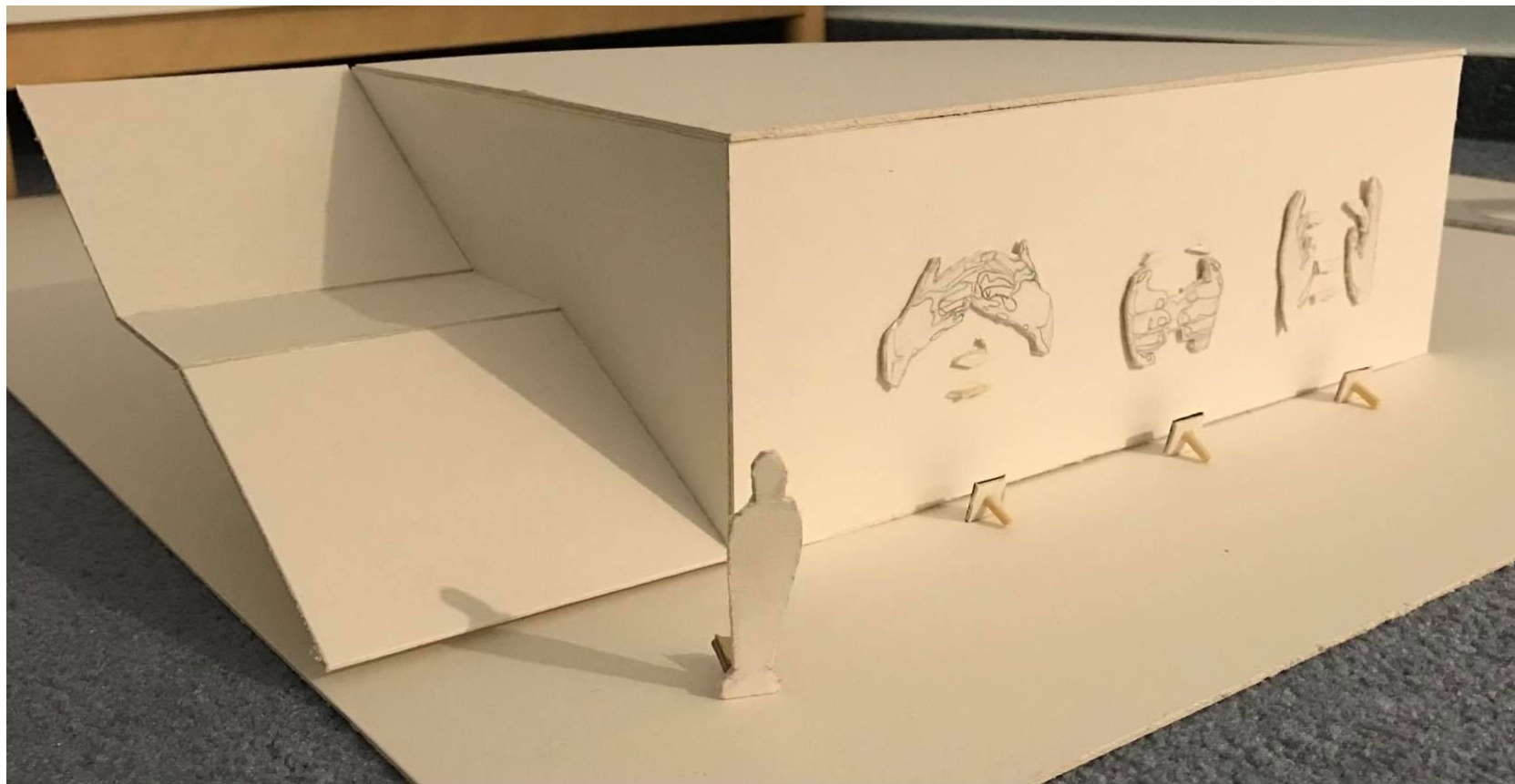




Materiál: Ruce - Hliník
: Venkovní osvětlení
: “Reliéf obličeje”
- polystyrenová
pryskyřice

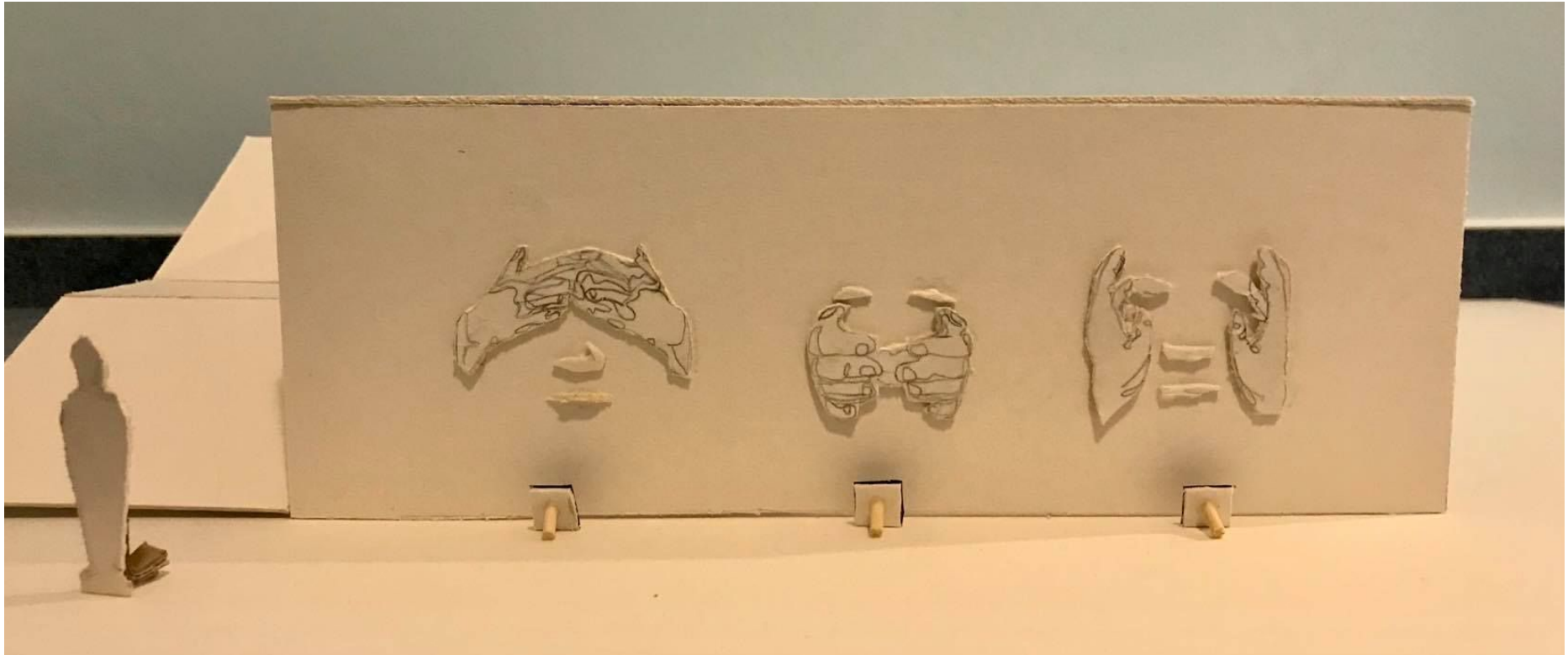


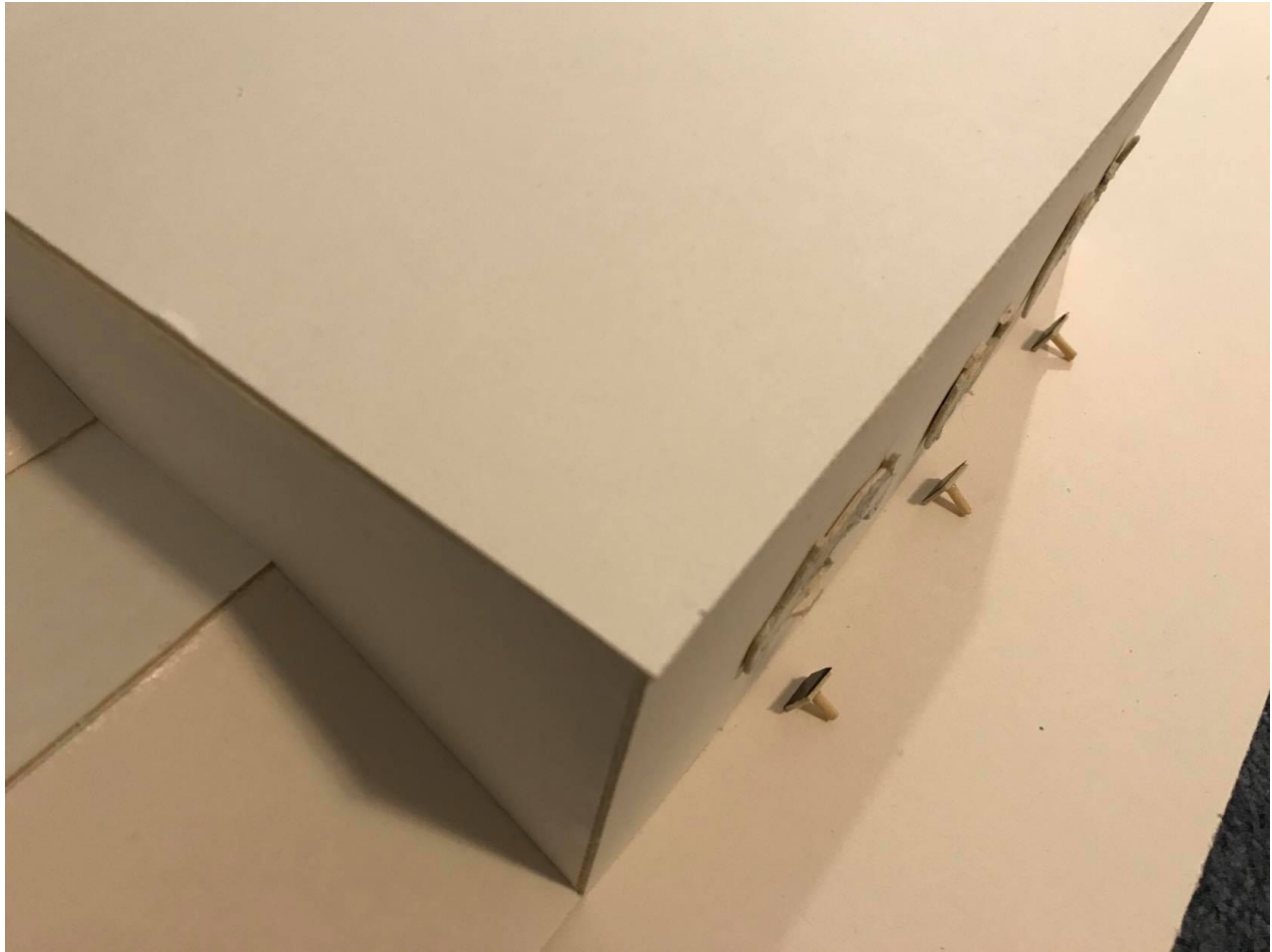
Přes den by měly být reliéfy obličejů téměř neviditelné

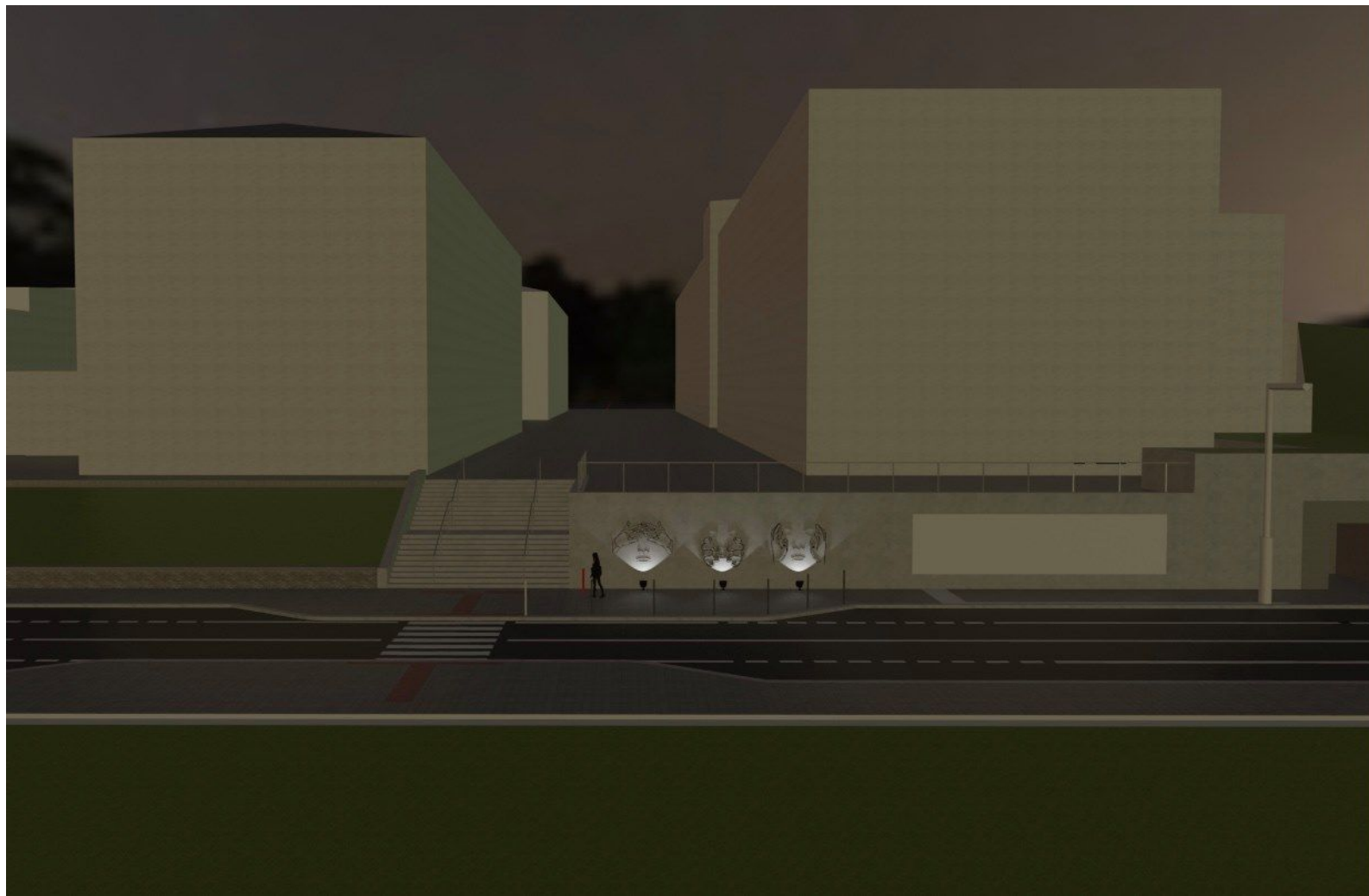


Reálny model









Konec