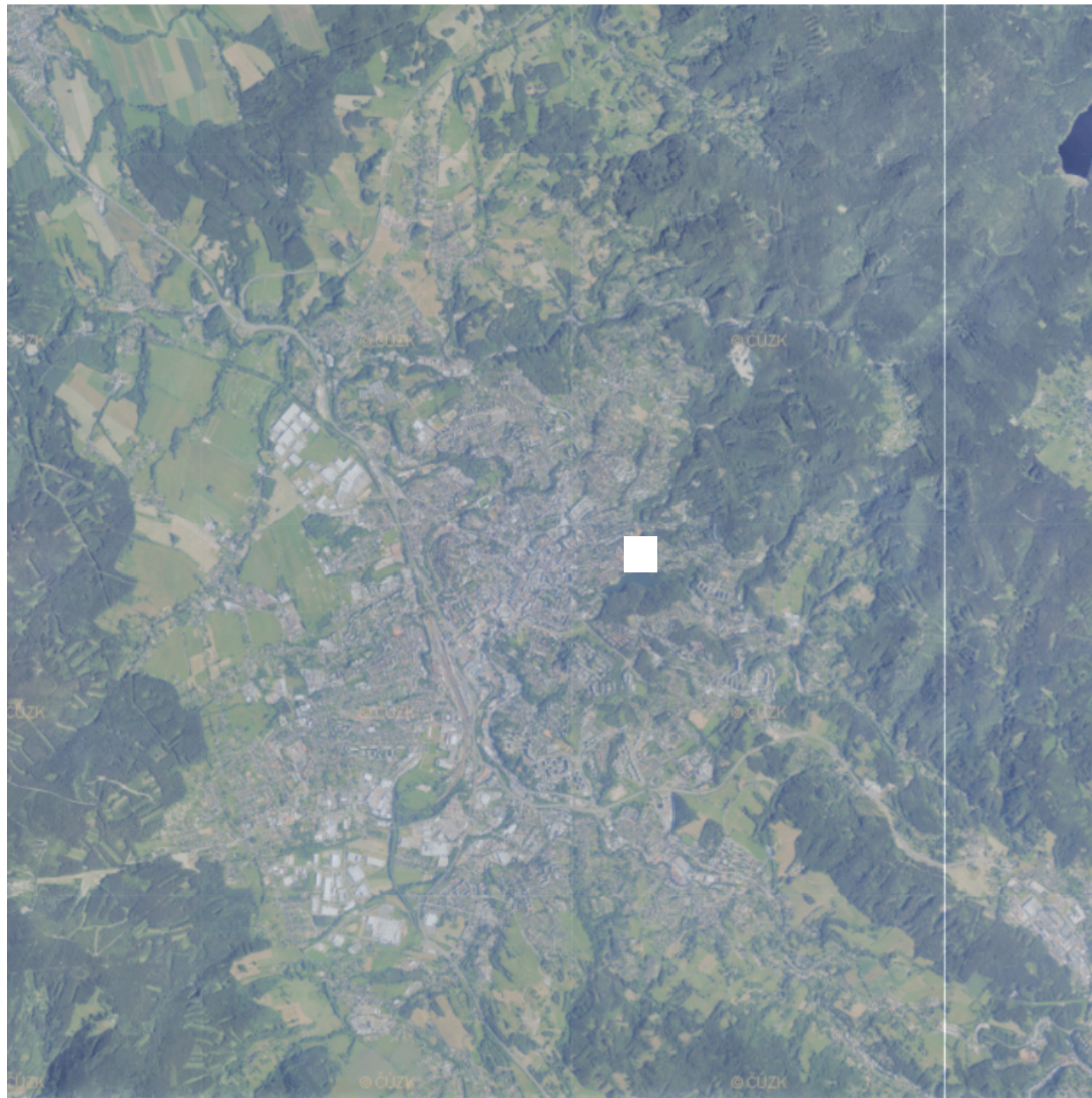


návrh(y) pro Experimentální plochu



Liberec...



1 : 60 500

□ Experimentální plocha

Liberec...



1 : 15 000



centrum



TUL



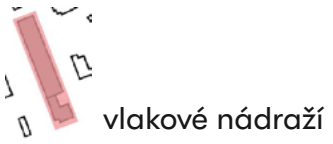
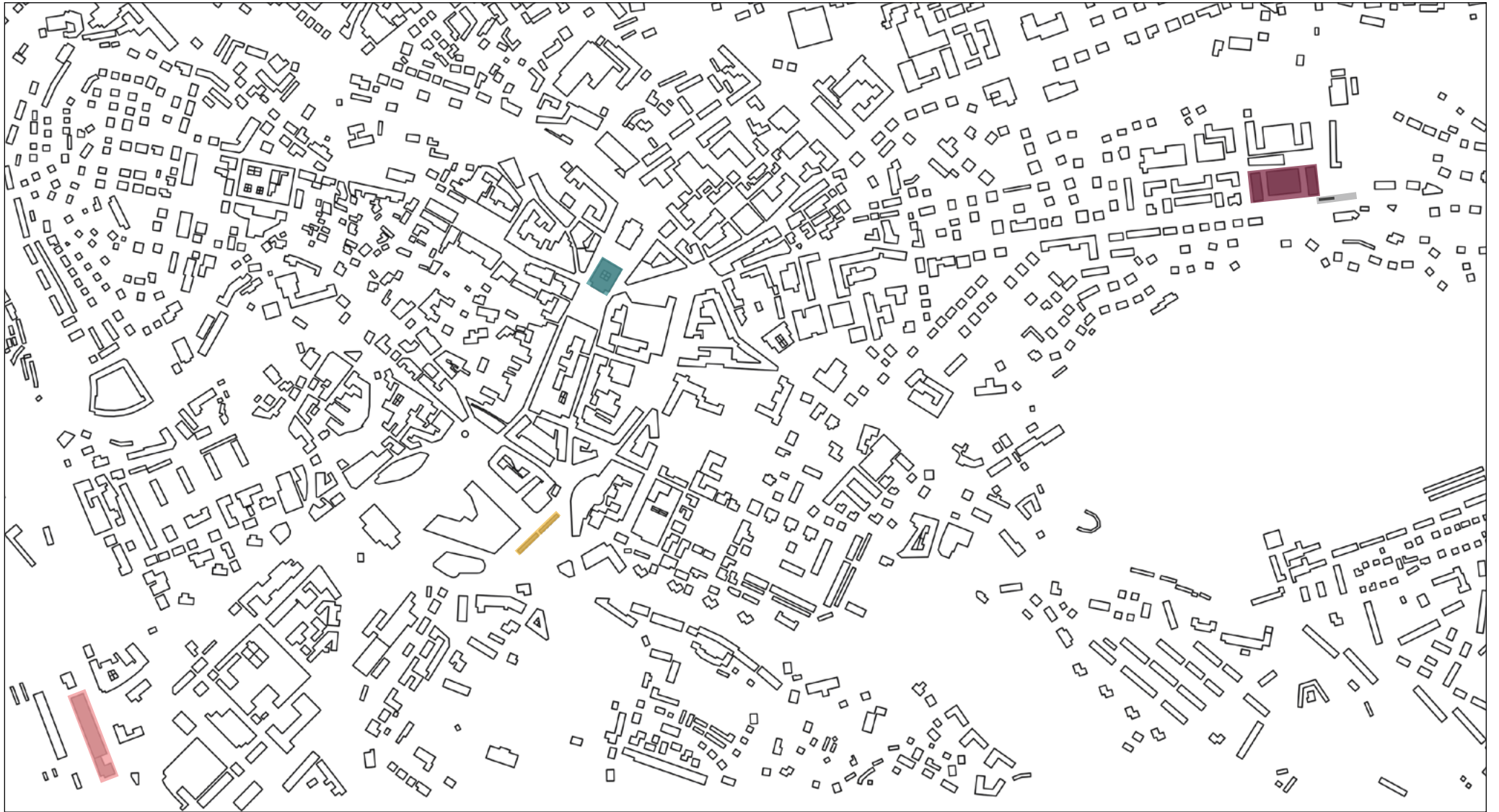
koleje TUL



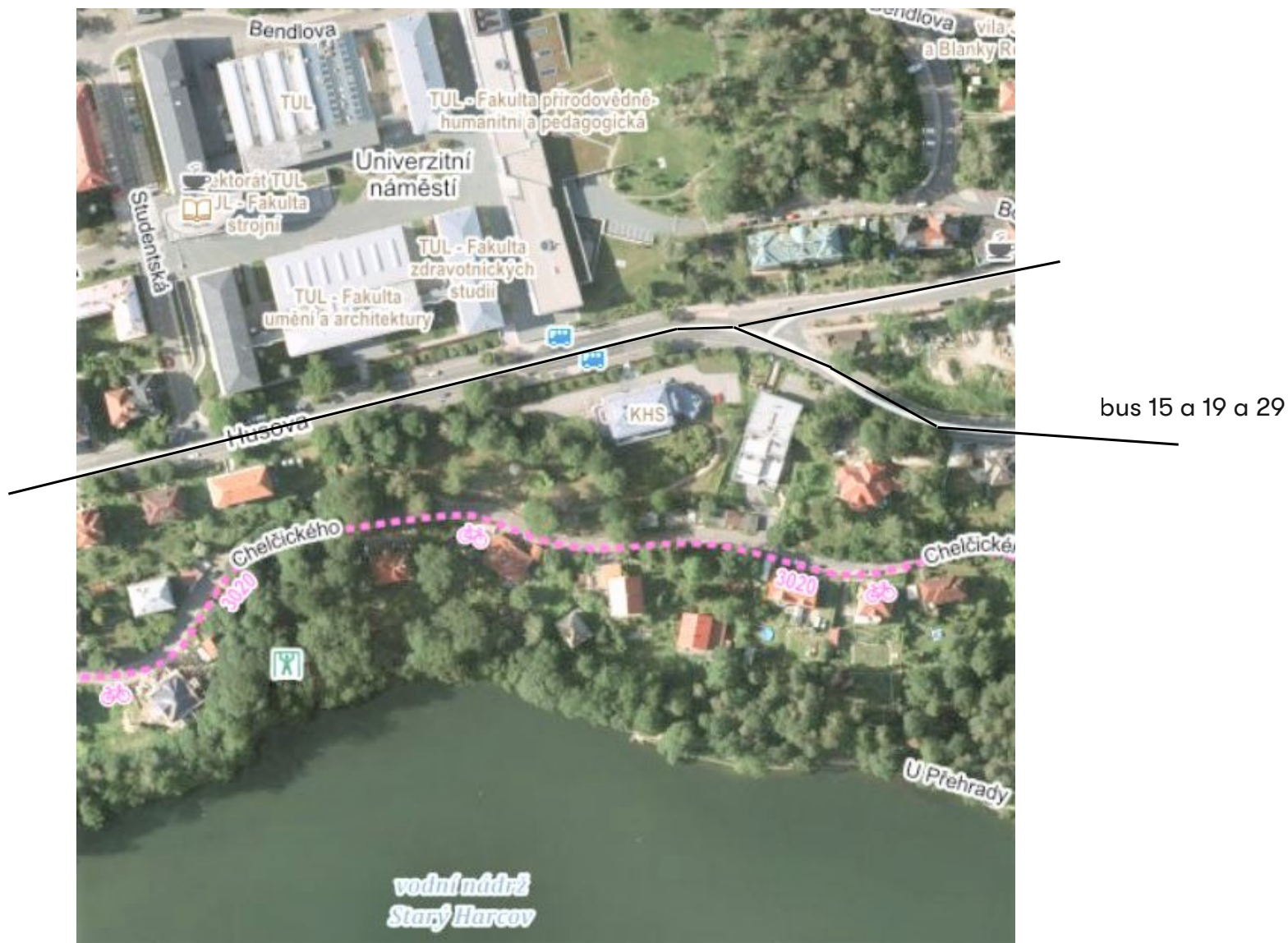
školka



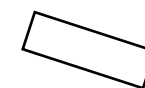
Experimentální plocha



Experimentální plocha...



Experimentální plocha...





rušné místo u autobusové zastávky
plné studentů, akademiků, dětí ze školy a školky, lidí na procházce cestou k přehradě

detaily



pohled od experimentální plochy směrem k přehradě (vlevo hygienická stanice)



návrh(y) pro Experimentální plochu



Jak se máš?



Veřejná zpověď (možná i veřejná terapie?).

Banální všední zdvořilá otázka s nevyčerpatelným množstvím a variacemi odpovědí. Délkou i upřímností.

“Fajn”, nebo několik upřímných vět.

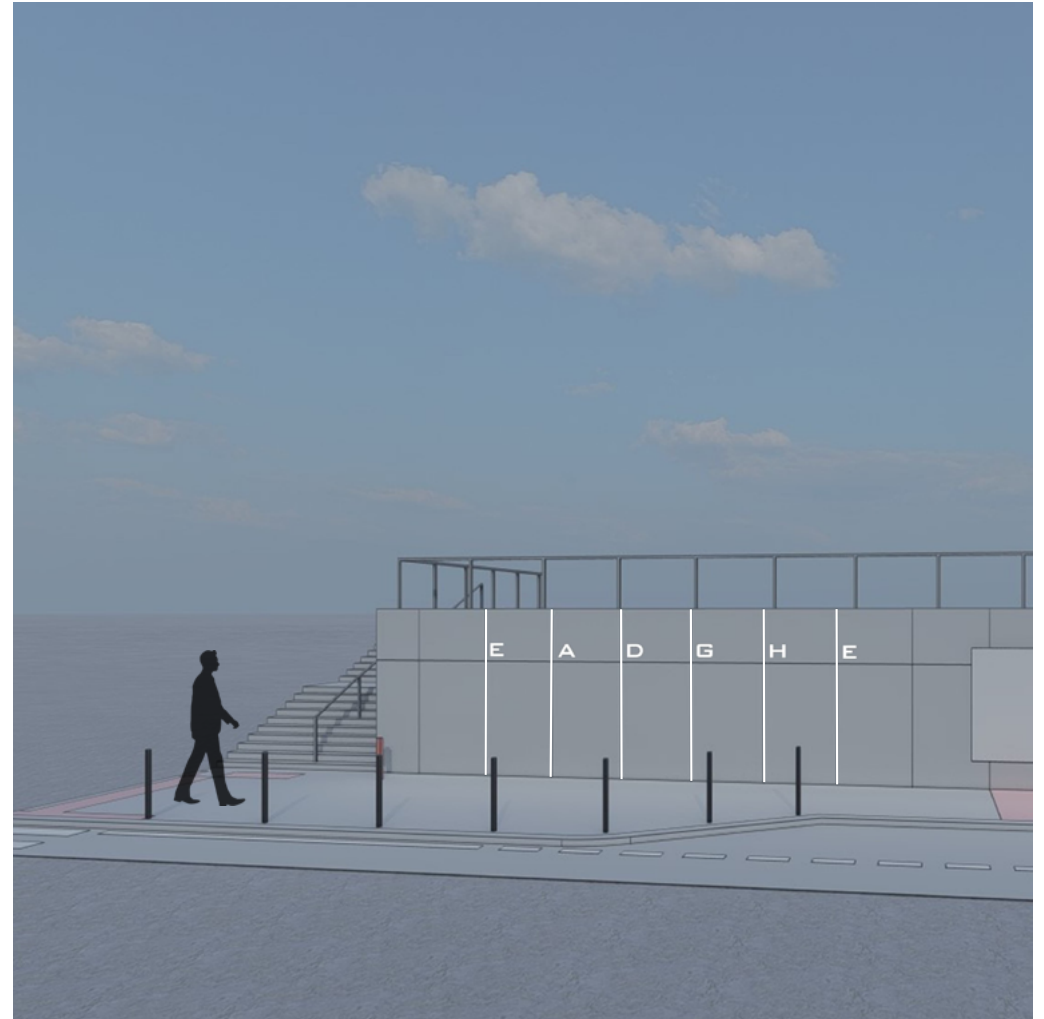
Křídý na místě, kolemjdoucí tvoří instalaci. Křídý oživí veřejný prostor, děti možná budou spíše kreslit na zem, než psát na zed’...

Liberecký déšť odpovědi brzy smaže.

Motiv pomíjivosti.



E A D G H E



Šest natažených strun.

... jako na kytáře.

Struny kopírující linky spojují jednotlivých betonových panelů.

Drobný hravý zásah, který rozezní prostor, zkrátí čekání na autobus (a možná i vykouzlí úsměv).



zrcadlo, zrcadlo...

odraz (se).



zrcadlo, zrcadlo...

odraz (se).



Stěna před stěnou.

Zrcadlový koridor, chodba, průchod... Když jsme uvnitř, vidíme ven. Když jsme venku, vidíme sami sebe.

Pohled dolů je pohledem nahoru.

Pohled před sebe je pohledem na sebe.

Odráží okolí, odráží realitu.

Zrcadlení rušného pohybu lidí, aut, autobusů...

Pohled shora z univerzitního kampusu dolů zrcadlí oblohu. Odras zeleně z protější strany ulice oživí šedé zátiší.

Možnost pozorovat okolí jako bychom byli neviditelní.

Koridor v šířce 1 a 2.2 dvou metru. Kopíruje linie a rozměry dané betonovými panely.

Zasahuje za roh do schodiště, aby byl vidět již k kampusu a upozornil tak na sebe.

Je úzký a nízký, akorát na šířku a výšku jednoho člověka (ubere 5 cm z 55cm minima na šířku jedné osoby dle norem).

Dva lidé se v něm sice minou, ale vzájemně si naruší osobní prostor.

To vše na úkor toho, že pozorují okolí ve vlastní neviditelnosti.

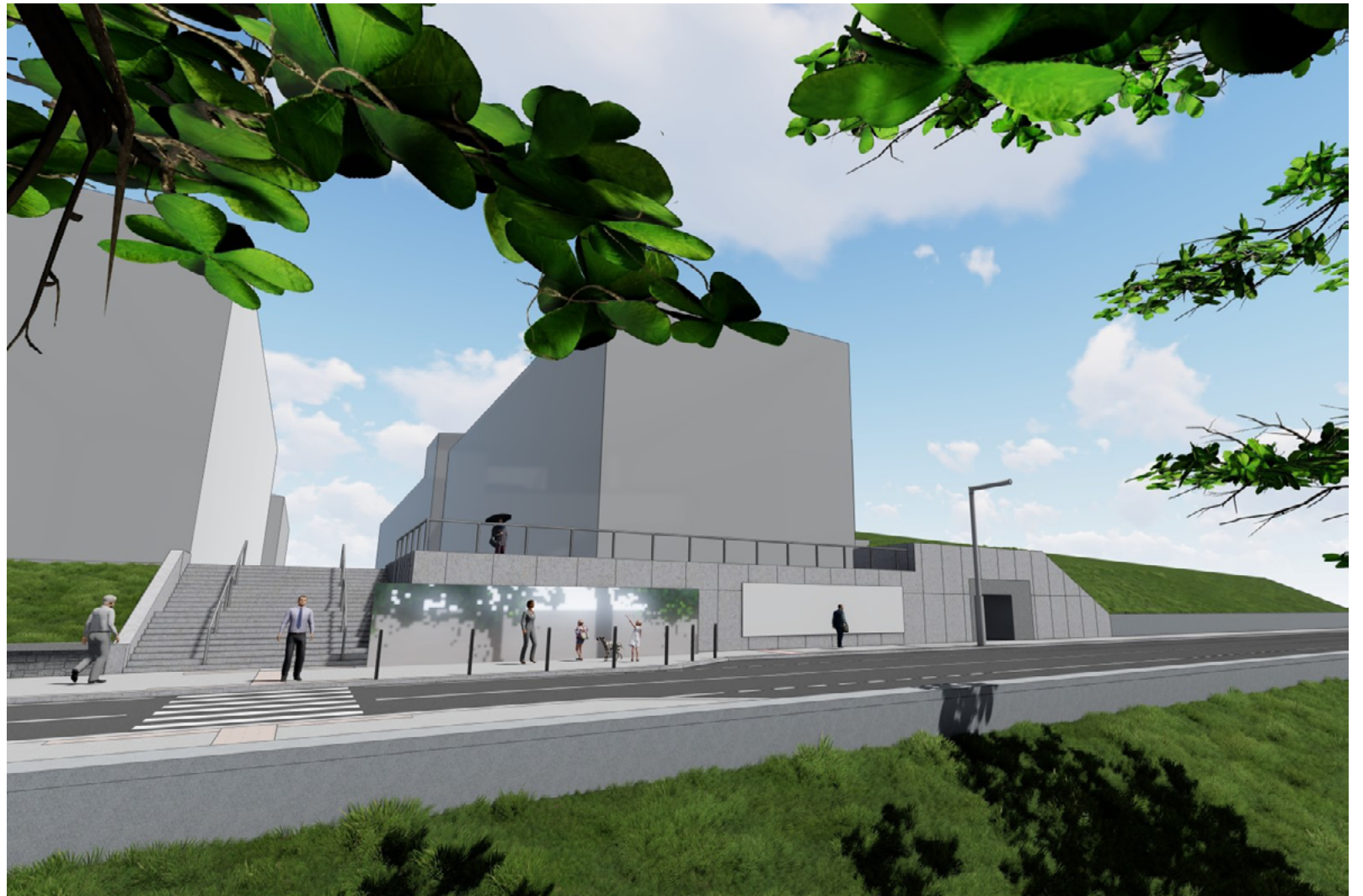
Osoba uvnitř narušuje osobní prostor osobě venku, ta ale nic netuší.

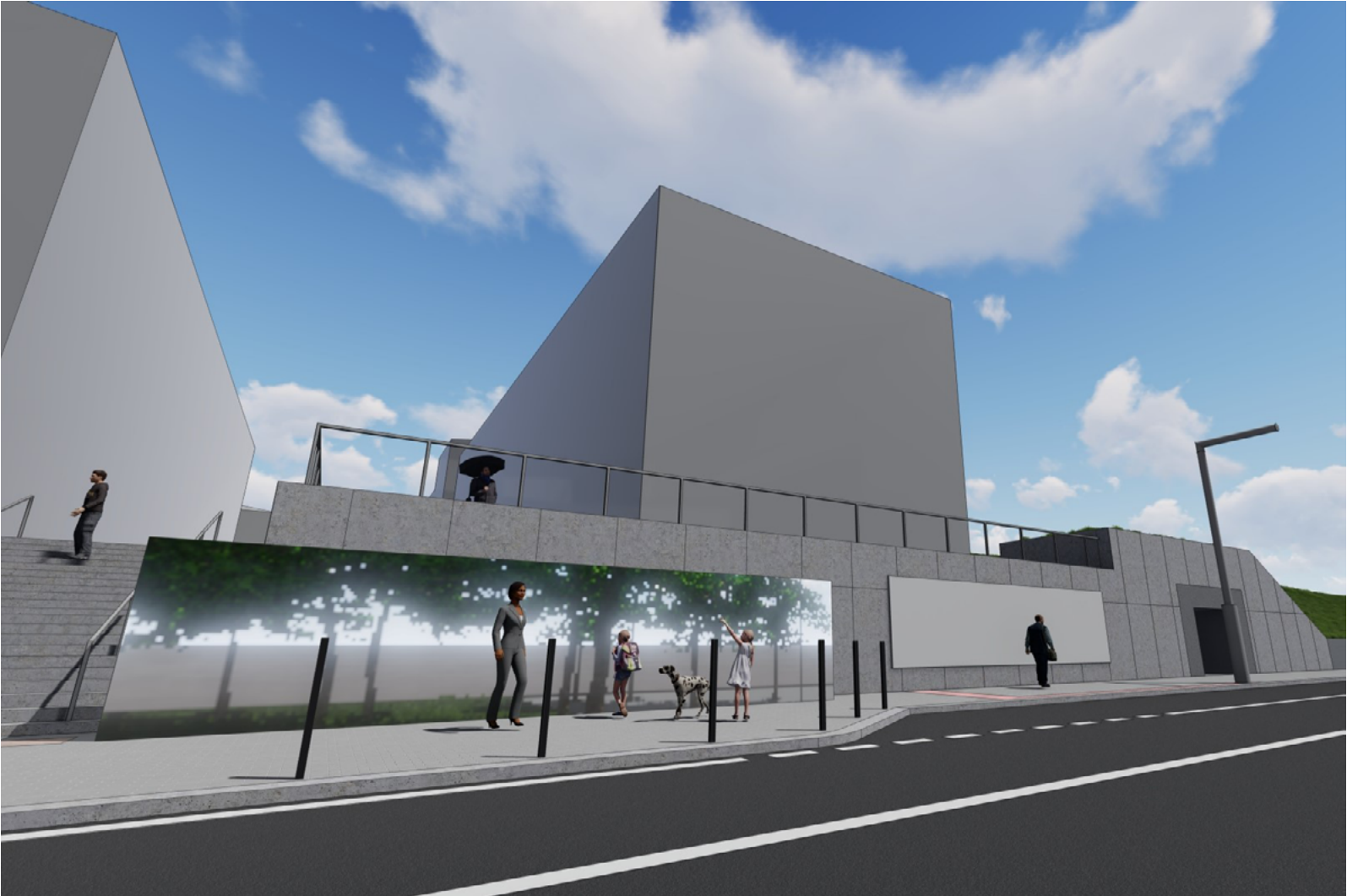
Pocit trapna.

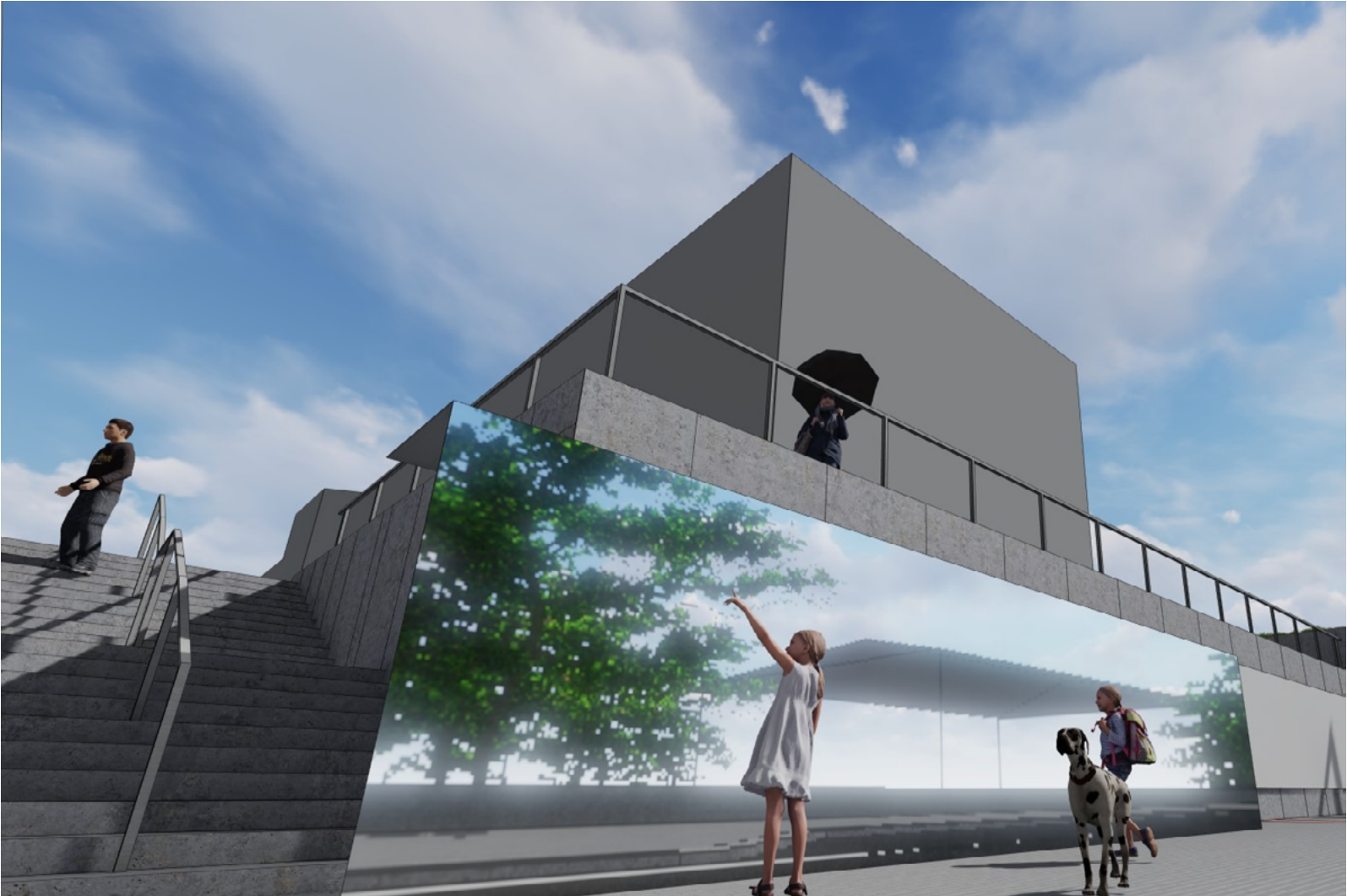
Když člověk zjistí, že jej někdo pozoroval ve chvíli, kdy si myslel, že se nikdo nedívá.

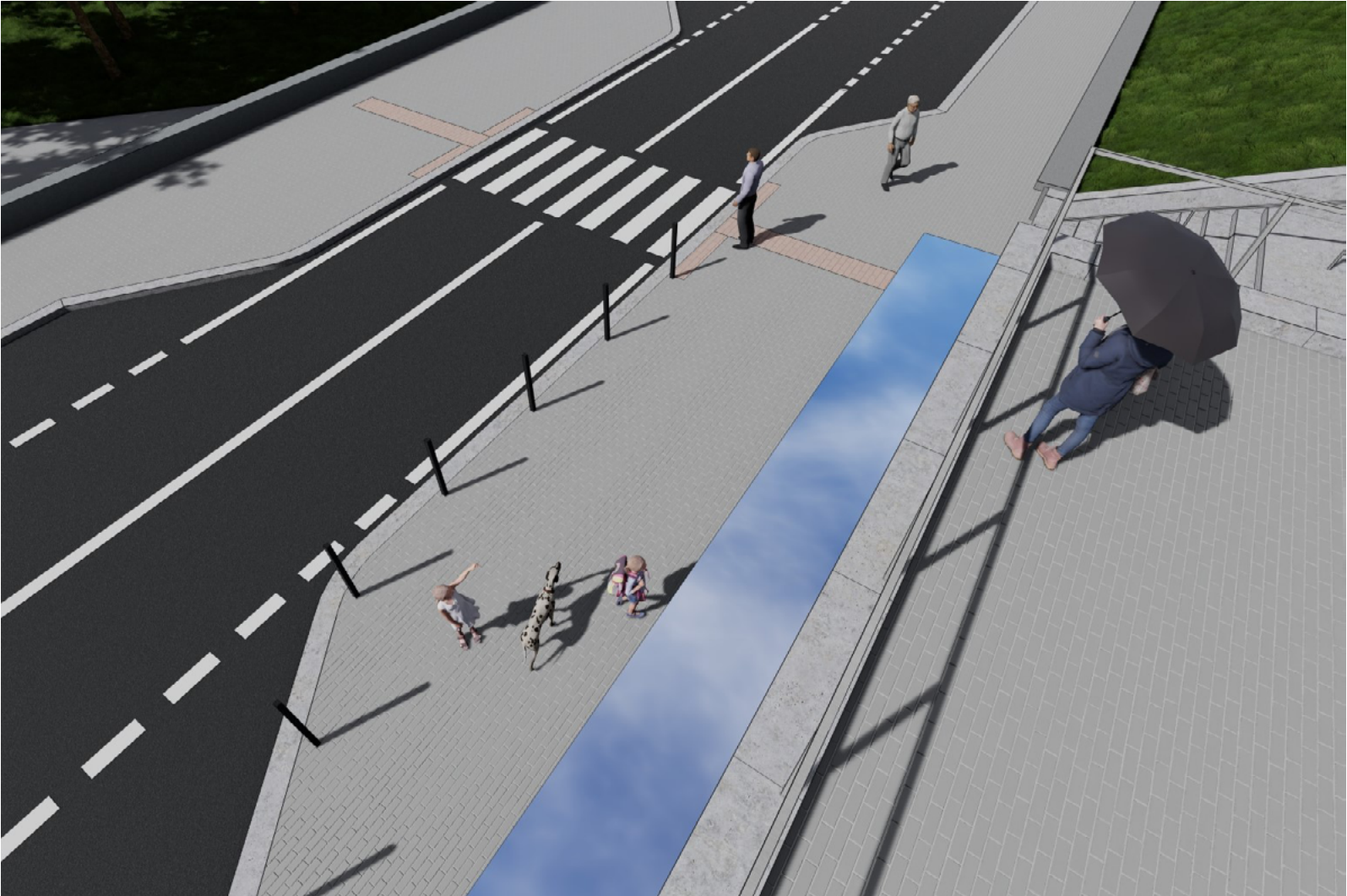
Instalace může být krátkodobá, ale vzhledem k vysoké ceně realizace bych se přiklonila spíše k delšímu trvání...

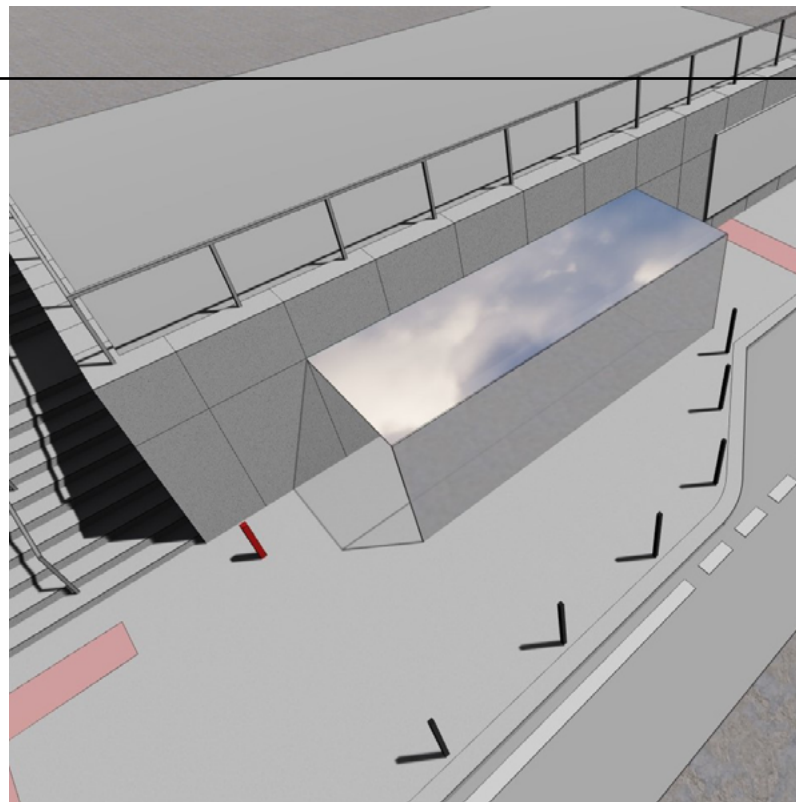
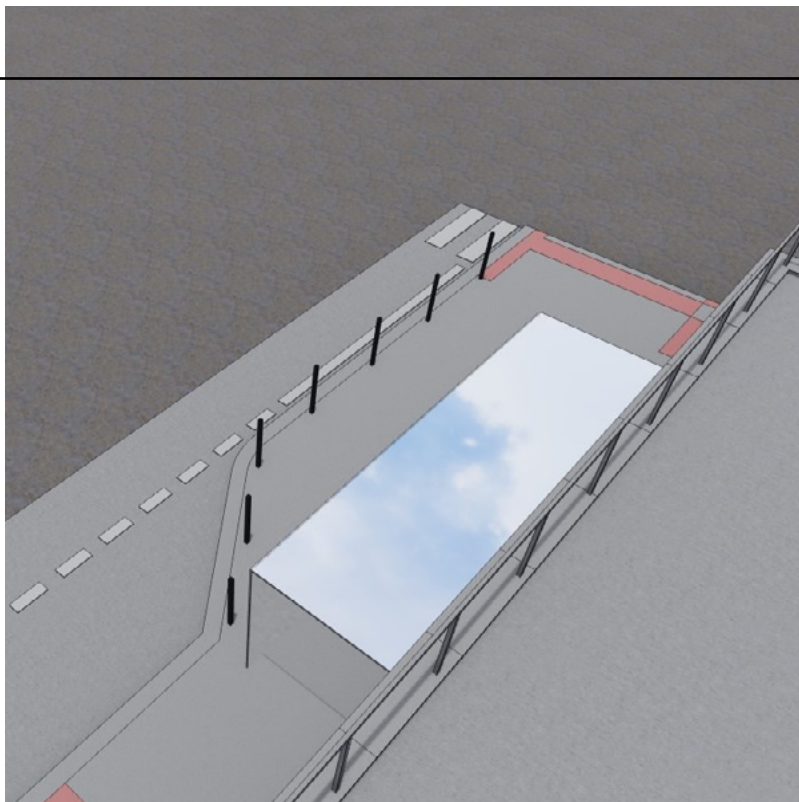






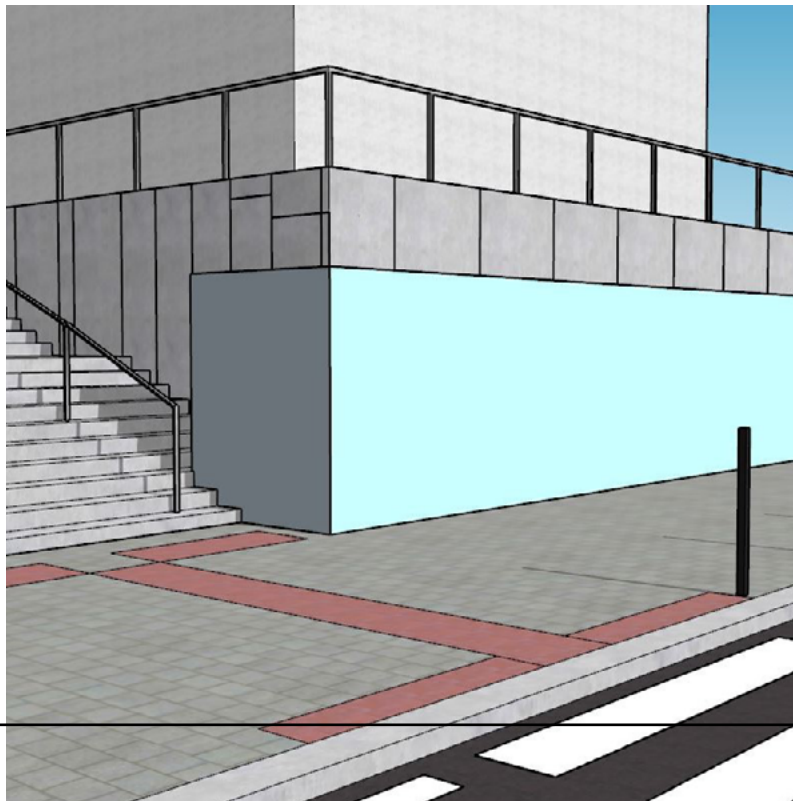
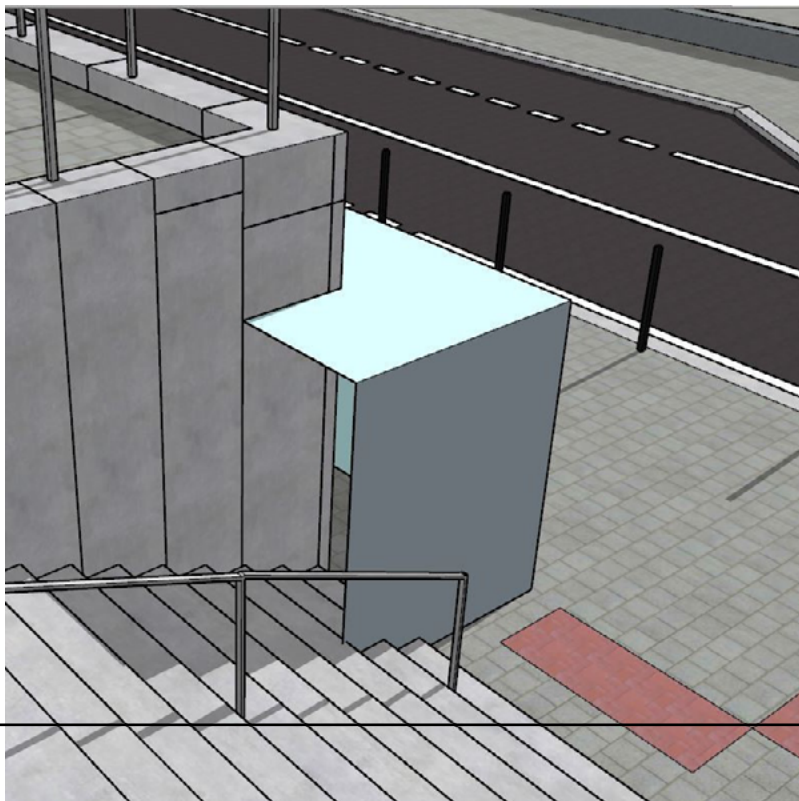






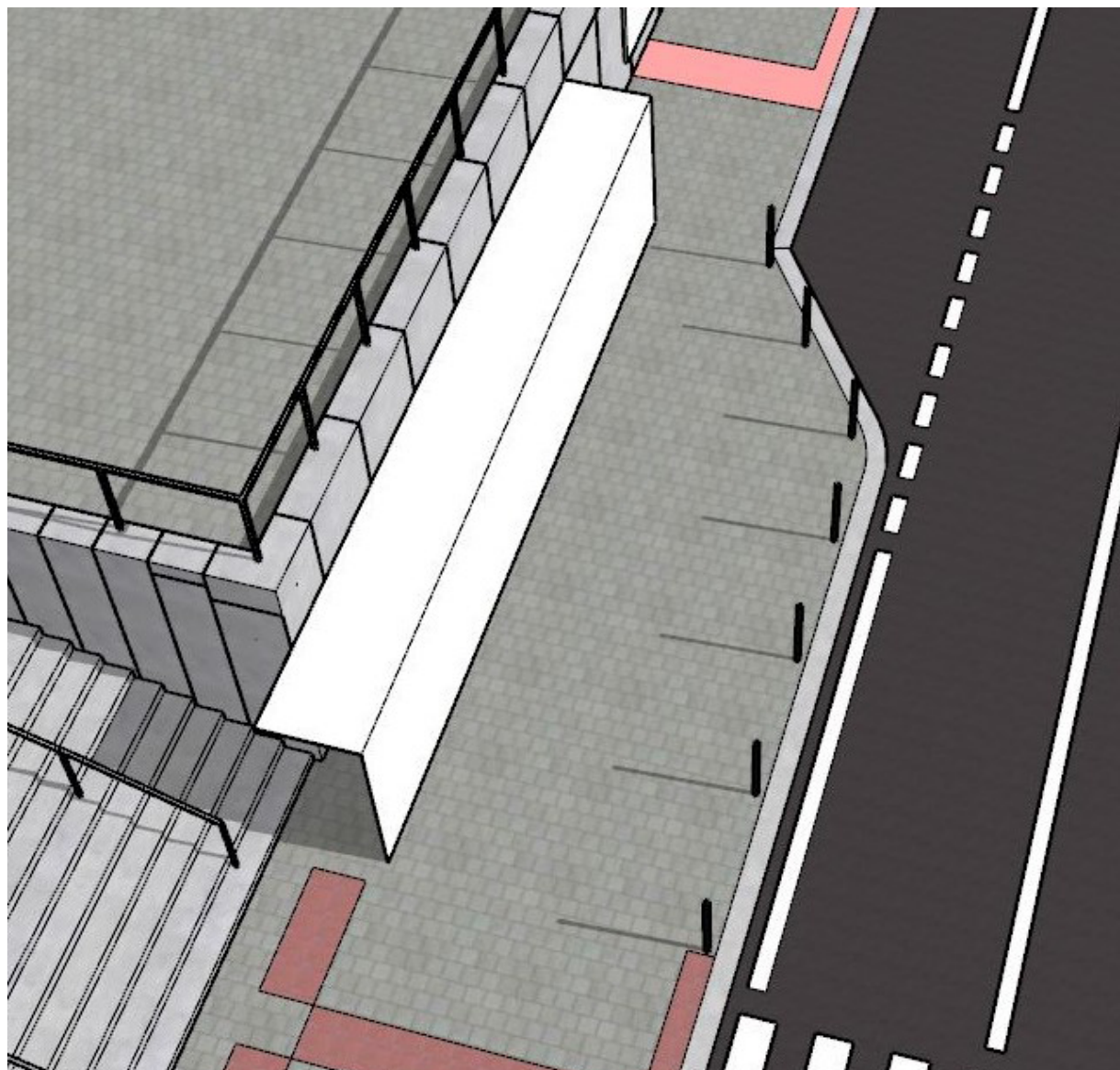
příliš široké a velkorysé, nezasahuje do schodiště a tedy není vidět z univerzitního náměstí

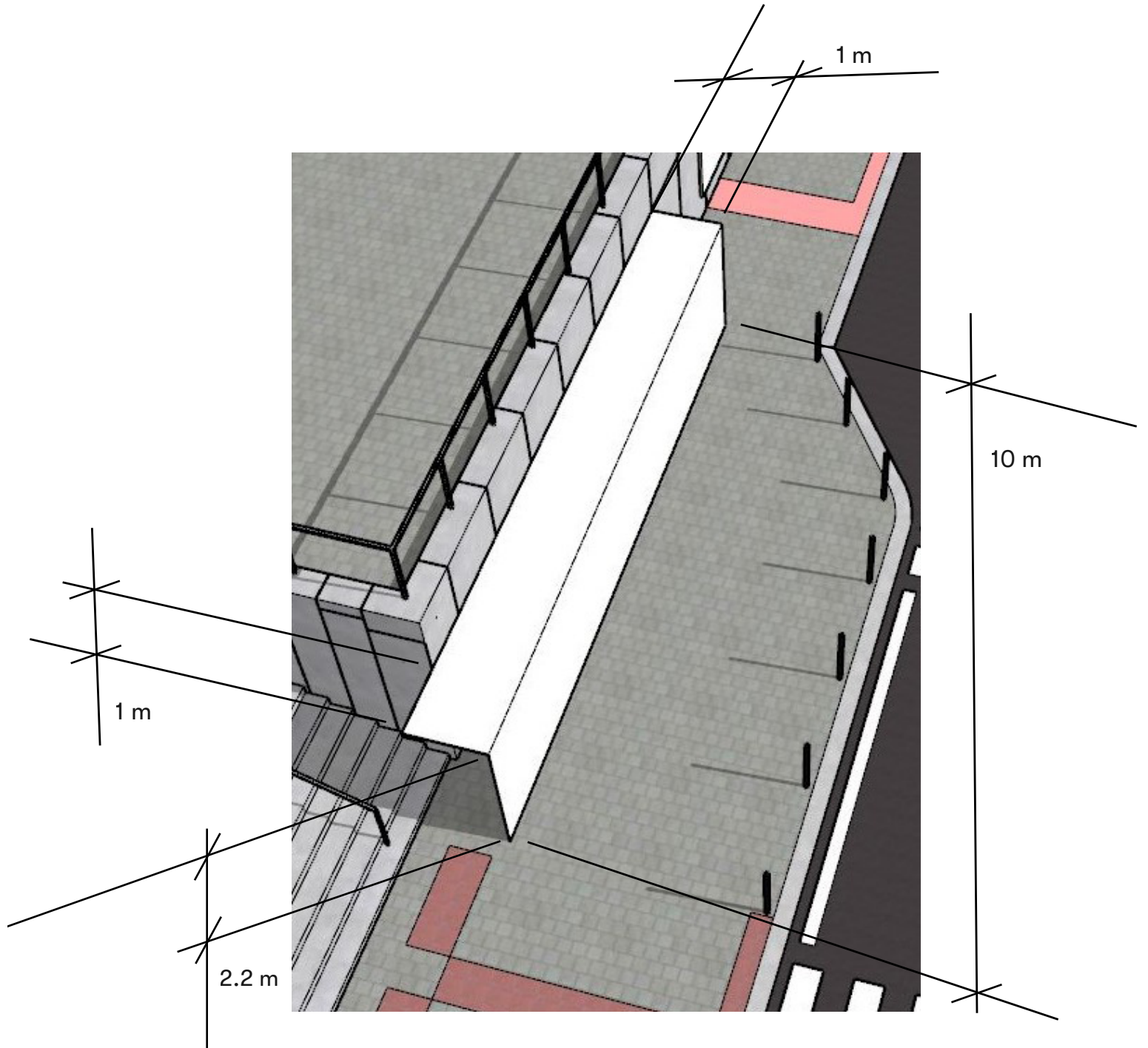
varianty

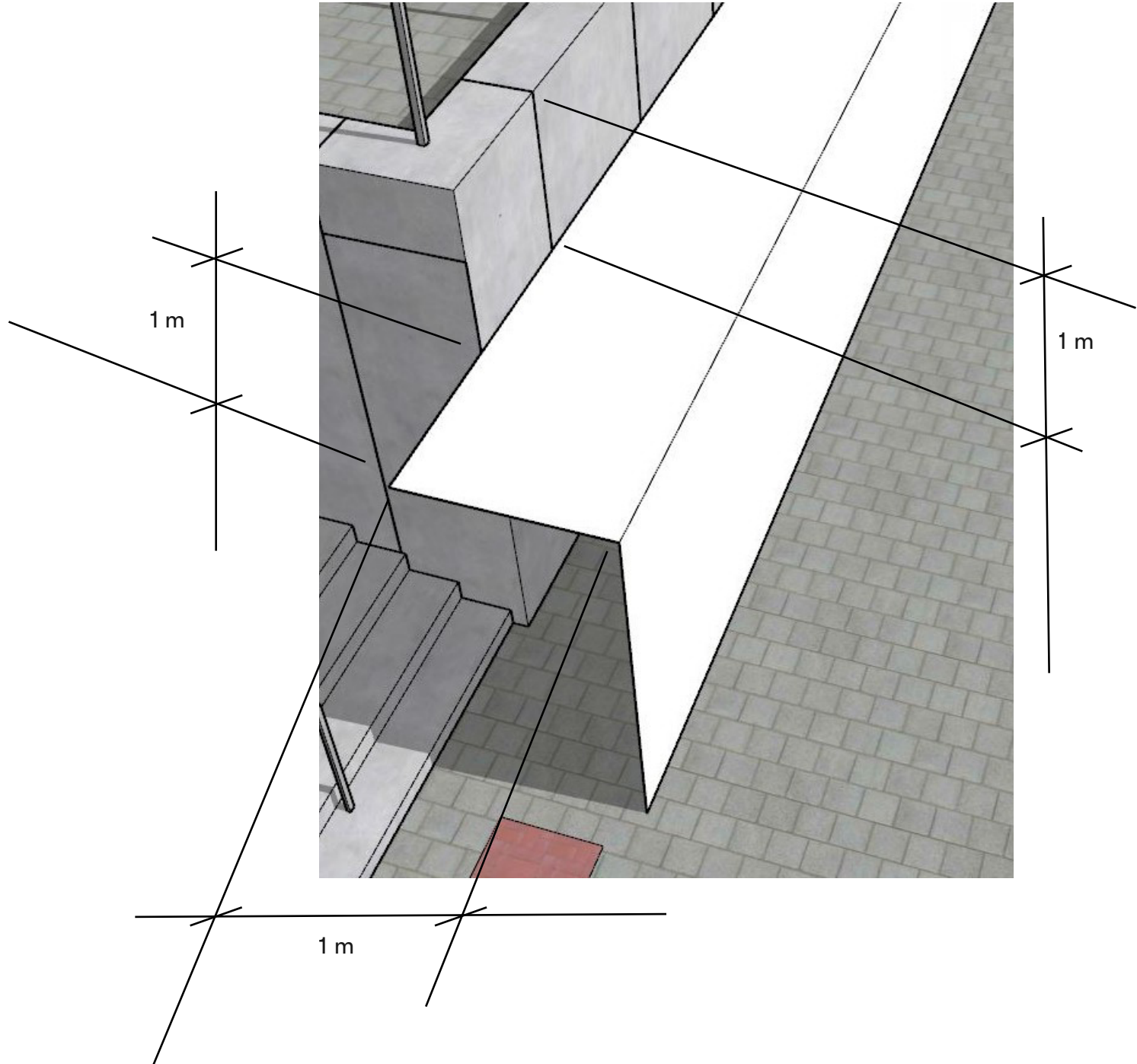


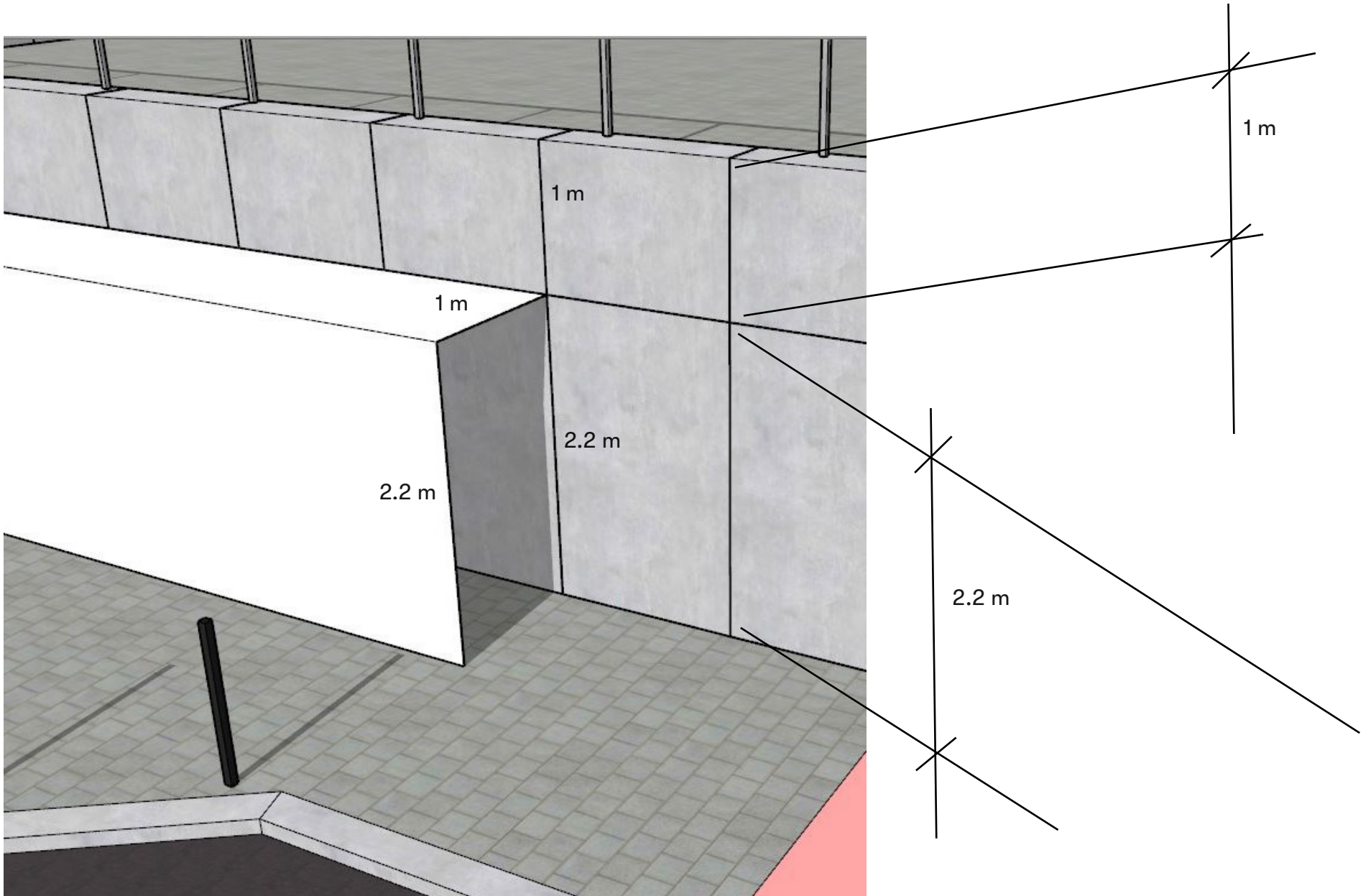
zabraňuje průhledu, složitější průchod, složitější řešení

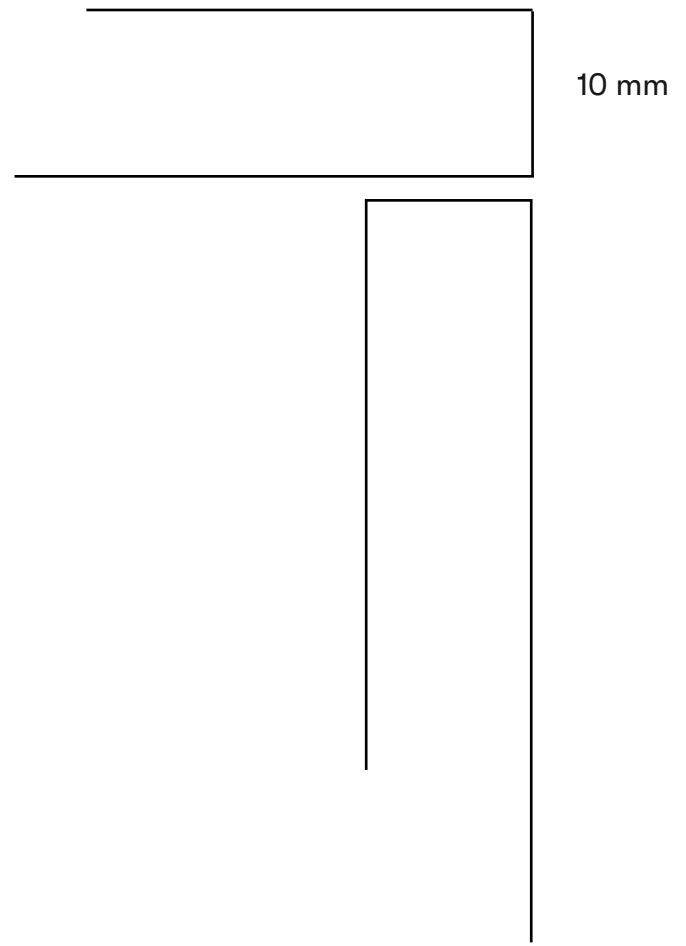
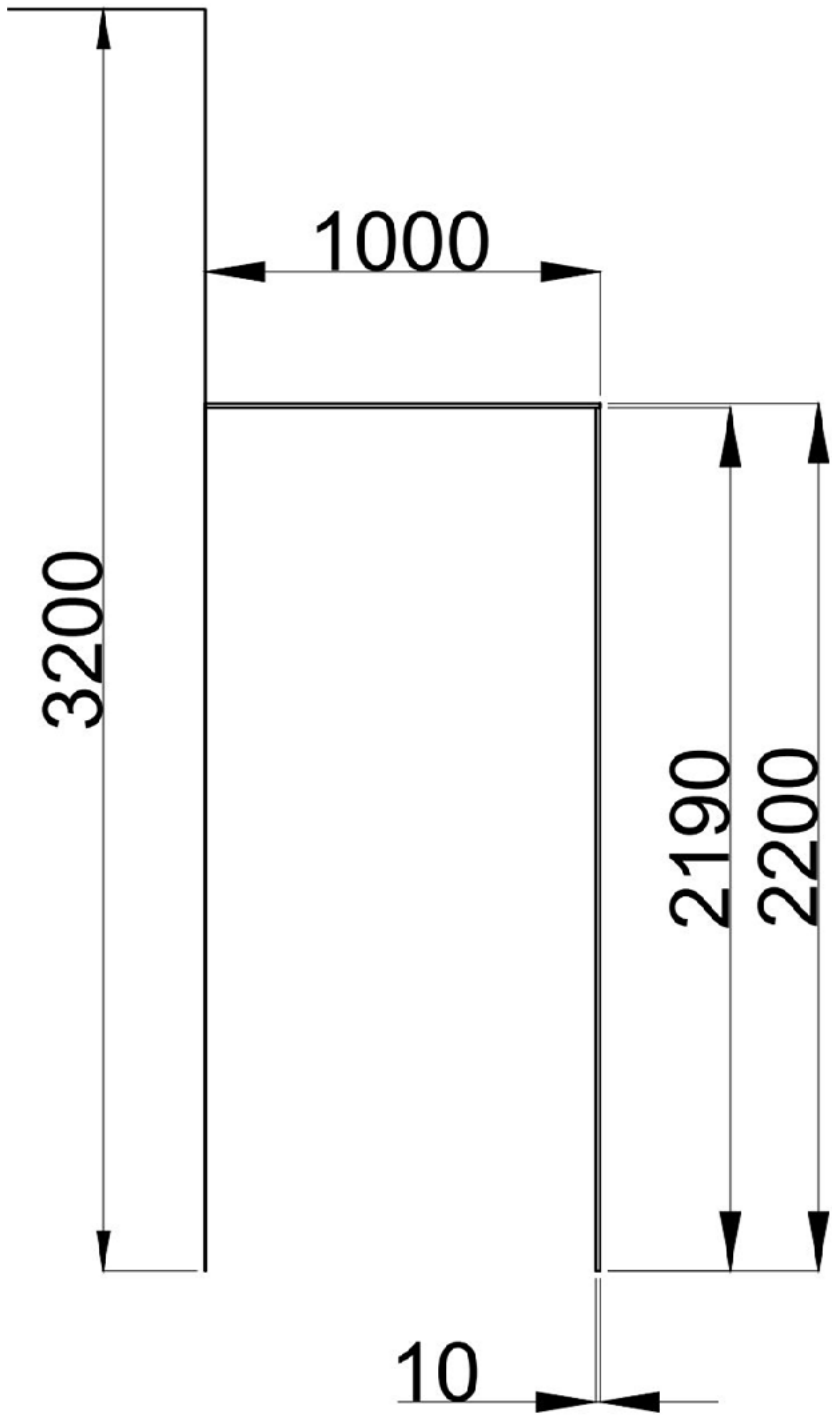
finální tvar











materiálové řešení, provedení, kalkulace...

varianty pro polopropustné zrcadlo:

- 1/ kalené čiré sklo (odolné, používá se např. na zastávky, pokud se rozbije, roztříští se na malé krychličky, nikoli na střepy...)
- 2/ lepené sklo (folie mezi skly)
- 3/ normální čiré sklo

+ zrcadlová
folie

X rovnou jednosměrné zrcadlové sklo (kalené nebo čiré)

X také varianta plexiskla (nepatrně levnější, ale na úkor životnosti, plexisklo je náchylné na poškrábání, tavení - př. cigareta)

alternativa — ošetřit fólií proti rozbití (sklo) nebo proti poškrábání (plexisklo)

kotvení:

- 1/ typizovaný kotevní pogumovaný prvek — systém terčů (úchop ve skle a zavrtat do zdi)
- 2/ “traverza”
- 3/ lepení

kalkulace: (plocha 32 m²)

sklo s montáží — 5000 Kč/m² = 160 000 Kč

kotevní prvky — 20 000 Kč

zrcadlová fólie s montáží — 500 Kč/m² = 16 000 Kč

celkem asi 200 000 Kč (záleží na zvolené variantě...)



model

měřítko 1 : 27.5

– měřítko vychází z výšky kousků plexiskel, které jsem měla doma..

materiál:

- zinkovaný plech
- plexisklo
- jednosměrná zrcadlová folie



