

EXPERIMENTÁLNÍ PLOCHA TECHNICKÉ UNIVERZITY

KUM
FUA
TUL



2. ROČNÍK
ANNA KADLECOVÁ

ATELIÉR LOSKOT PROKEŠ

ANOTACE

Jako téma ke zpracování krátkého úkolu jsem si zvolila téma izolace. Dlouho jsem přemýšlela, jak využít prostor experimentální stěny ke zpracování této úlohy.

Spojila jsem dohromady pár faktů a snažila se reagovat na aktuální stav, ve kterém se náležitě nachází každý z nás. Prvním faktem je, že experimentální plocha se nachází v areálu Technické Univerzity, kam stěží v téhle době můžeme jít, možná tak okolo na procházku. Rozhodla jsem se tedy k zpracování izolace nás studentů a škol, které nikdo nechceme mít znepřístupněné. Mým cílem bylo vytvořit prostor mezi experimentální plochou a námi - lidmi.

Doprovodem k této instalaci jsem vytvořila pár koláží, které útočně poukazují na kvalitu on-line režimu a komunikace a znázorňují dopad na mladistvé z důvodu uzavření škol.

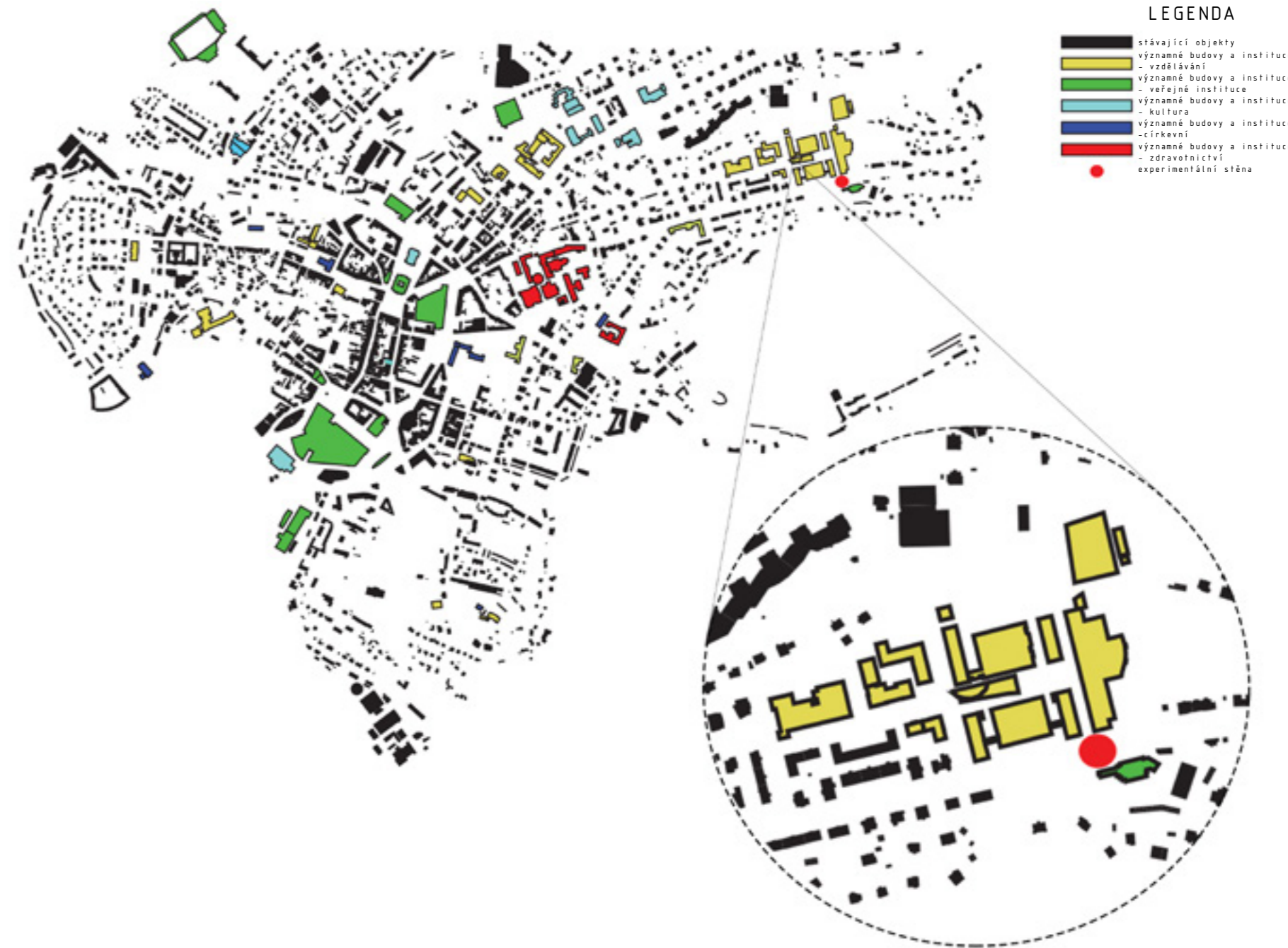
Postupem času, kdy jsem se tomuto tématu věnovala jsem si uvědomila, že vytvářet přístupný prostor mezi stěnou a námi je nesmysl.

Z hlediska psychologie není izolace něčím, co si vybereme dobrovolně sami. Čím obtížnější je životní situace, tím větší bývá uzavřenost lidí.

Tuto myšlenku jsem aplikovala na experimentální stěnu tak, že jsem vyvěsila koláže a následně je zabalila do prostoru průhlednou plachtou. Koláže vidíme, ale nejsou nám zcela zřejmé. O tom to je, protože se nacházíme ve stavu, kdy jsme od sebe izolováni a dočasně s tím nemůžeme nic udělat. Nebo jsme od sebe dočasně izolováni a měli bychom s tím něco začít dělat?

Skutečnost, že zakrývám nejen koláže, ale zároveň celou experimentální plochu nabývá smyslu v nesmyslu uzavření škol.

SITUACE



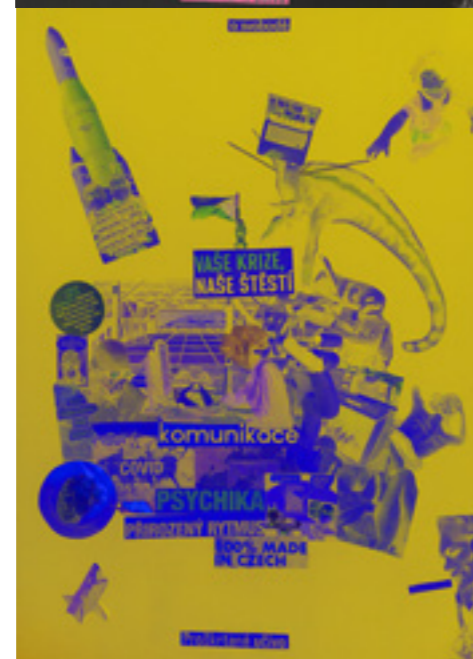
ORTOFOTOMAPA



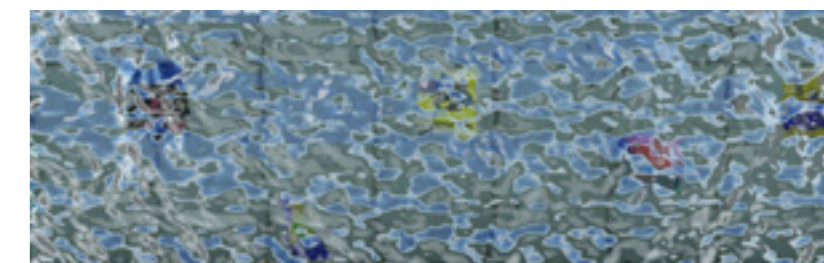
SOUČASNÝ STAV



POUŽITÉ KOLÁŽE



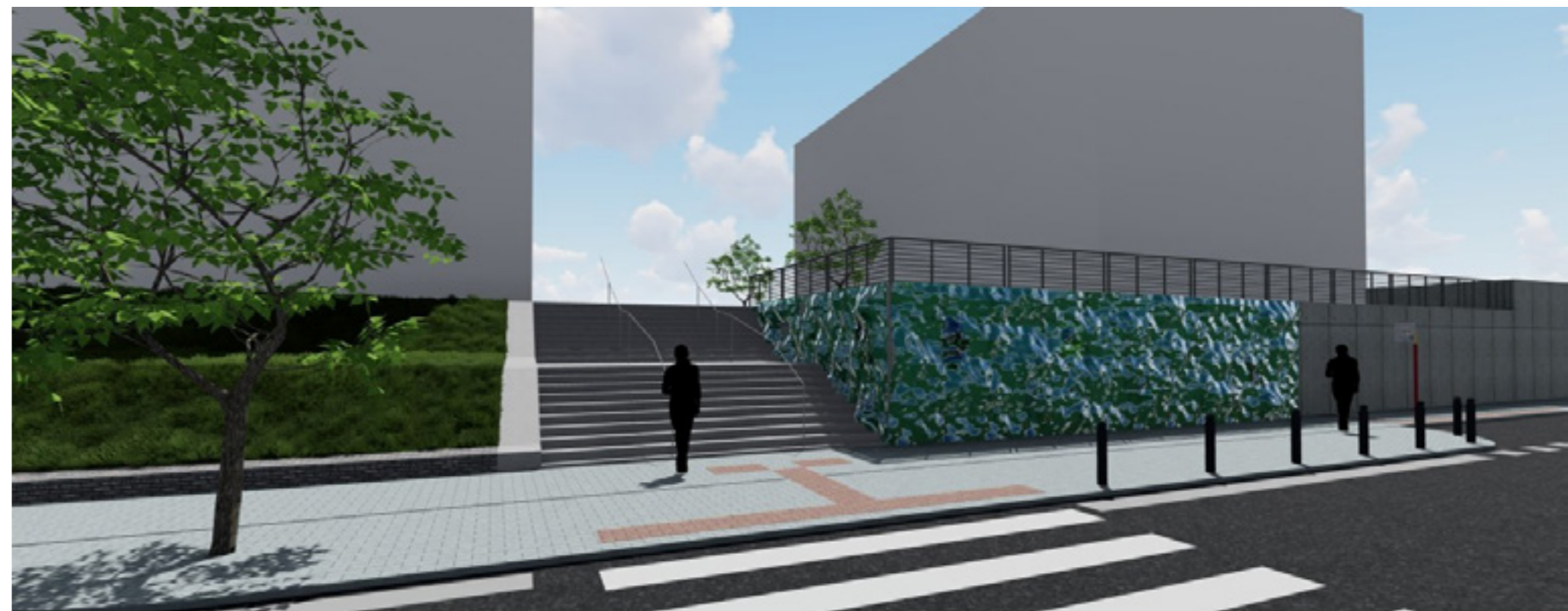
VIZUALIZACE STĚNY + VARIANTY



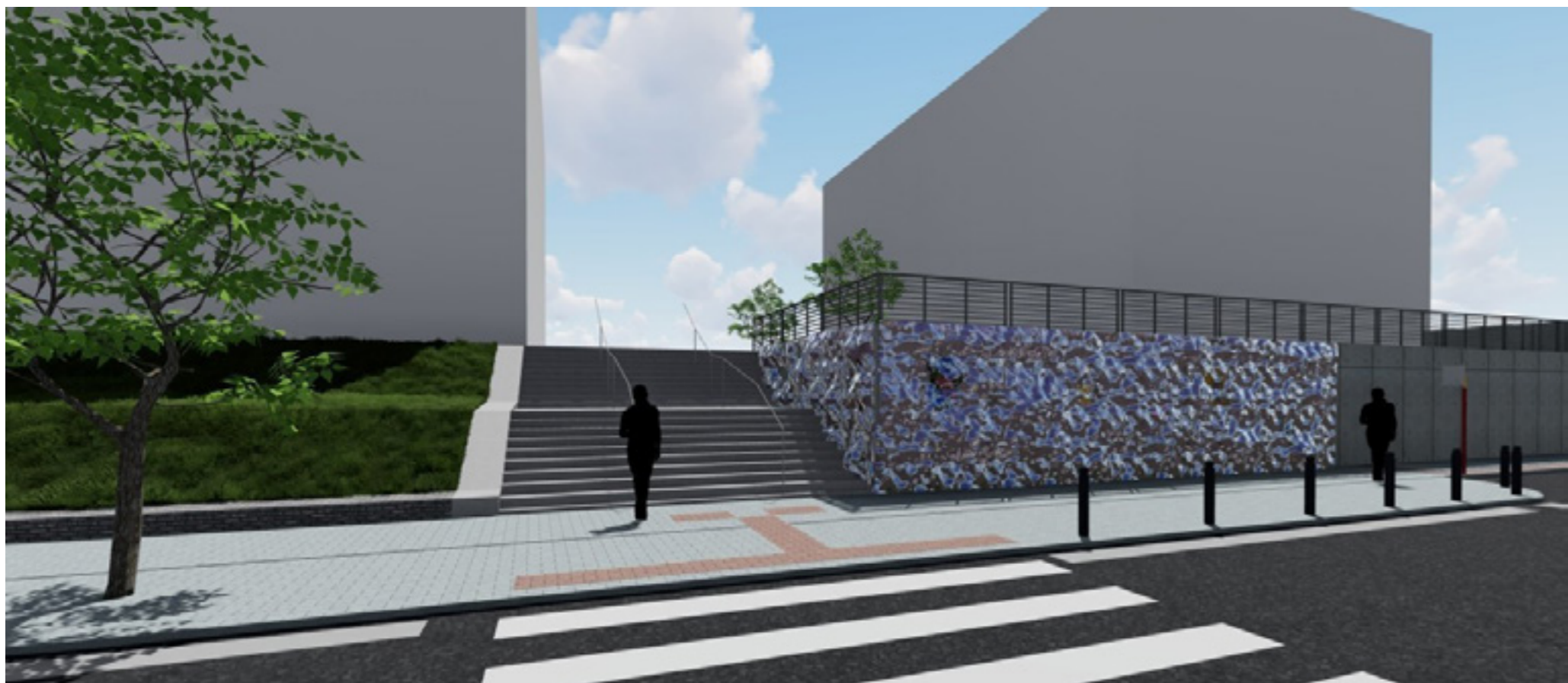
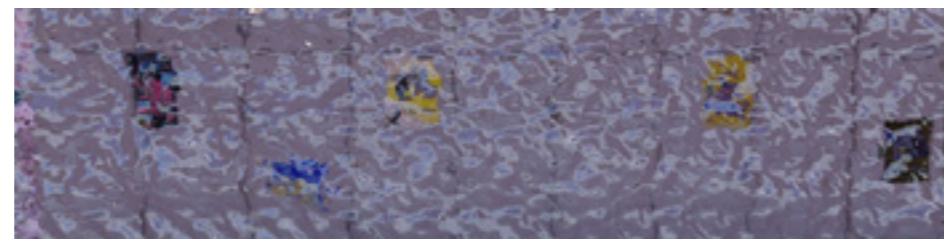
VIZUALIZACE STĚNY + VARIANTY



VIZUALIZACE STĚNY + VARIANTY



VIZUALIZACE STĚNY + VARIANTY



NÁRYS, PŮDORYS, BOKORYS, ŘEZ - ILUSTRACE



FOTOGRAFIE FYZICKÉHO MODELU

