

Glitter Wall

Richard Králíček



Anotace

Glittering wall – reliéf tvořený ze zavěšených pruhů odrazových fólií.

Díky své lehkosti se fólie třepotají a blišťí ve větru. Reliéf rozbíjí monotónost rovných betonových ploch.

Ateliérové zadání které jsme ve druhém semestru na fakultě umění a architektury v oboru tvorba ve veřejném prostoru dostali znělo, abychom zpracovali instalaci pro prostor experimentální výstavné plochy u autobusové zastávky “technická univerzita”.

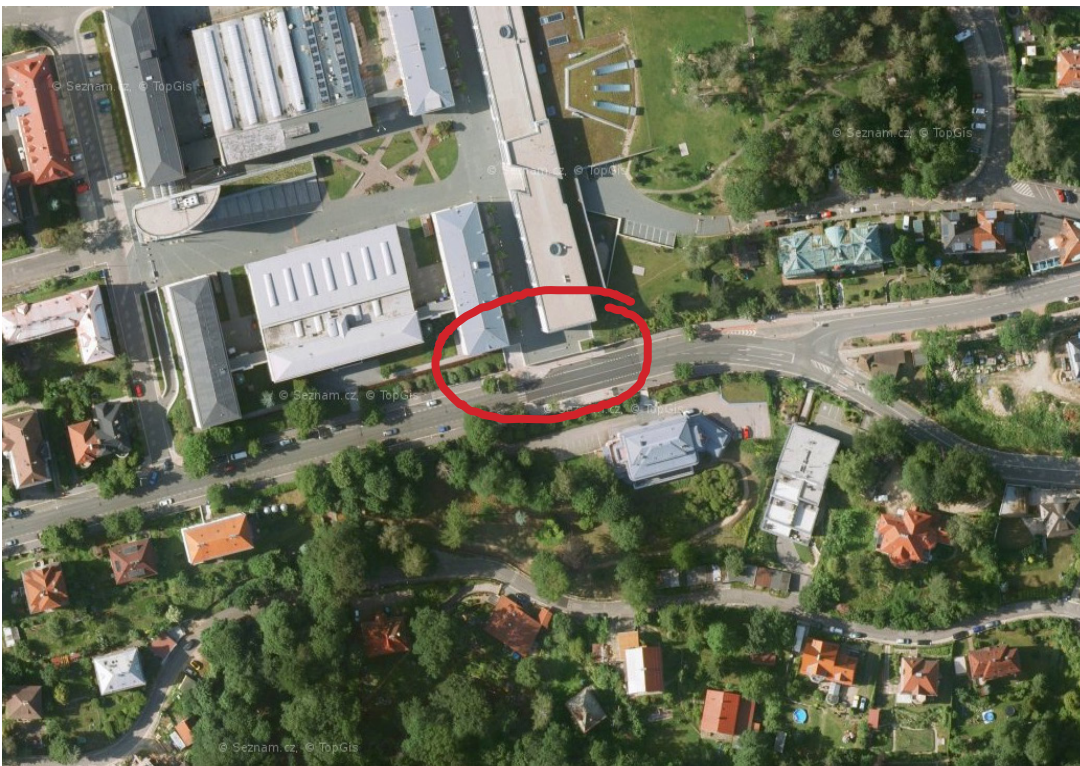
Po obhlídce místa jsem usoudil že při pohledu na zeď a její okolí vidím samé přesné rovné tvary, které jsou statické. Vše takto působí čistě ale také prázdně a neživě. V těchto místech také často fouká vítr. Myšlenka tedy byla jasná, rozbít stereotyp roviny a umožnit aby instalace reagovala na vítr, případně aby si s ní mohli hrát lidé nebo děti čekající na autobus.

Materiálové řešení

Jako materiál pro realizaci jsem vybral stříbrnou odrazovou fólii, k vytvoření úchytů a rastru na betonových stěnách budou použity ocelová lanka a kovová konstrukce. Lanka budou zavěšená shora a dole uchycena aby nedocházelo k jejich samovolnému pohybu.

K připevnění fólie na lanko bude sloužit svorka s obratlíkem kterým se následně protáhne provázek na kterém je zavěšen pruh odrazové fólie 10x30cm.

Cena realizace se odvíjí od vybrané varianty rastru. Byla by tedy následně kalkulována podle výběru.



Experimentální plocha se nachází hned vedle technické univerzity, která leží na okraji města Liberce. V okolí je velmi rozmanitý terén a příroda. Nedaleko se nachází také vodní nádrž Starý Harcov.

Tato betonová zeď u autobusové zastávky byla do nedávka pokreslena graffiti, než se o ni začala starat bývalá studentka FUA, tvorby ve veřejném prostoru, Sára Šindelářová. Betonovou zeď očistila, napenetrovala ochranným nátěrem kraj slouží pro snadnější odstraňování nečistot z povrchu a vytvořila zde již zmíněnou Experimentální plochu určenou pro různé realizace a nápady studentů FUA.



Zákres do fotografie



Varianta

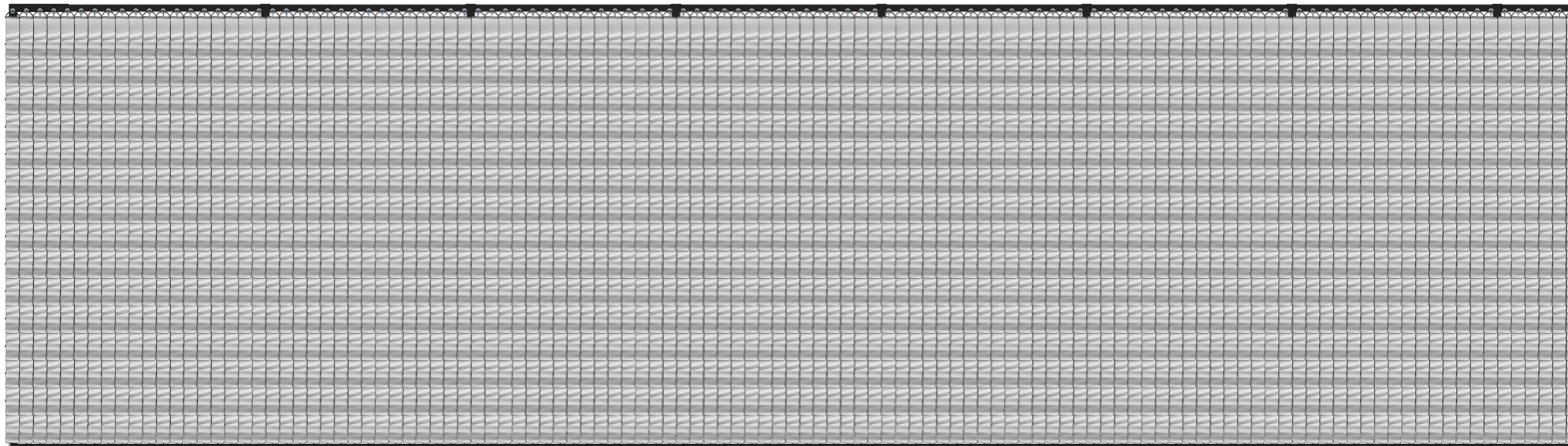
1

horizontálně

10cm

vertikálně

20cm



Varianta

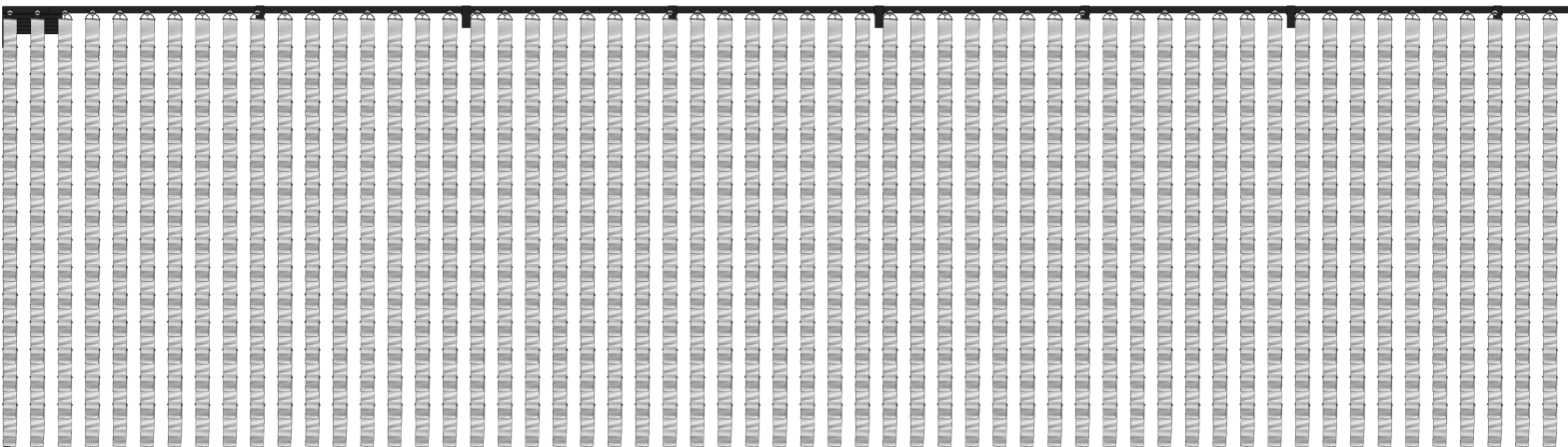
2

Horizontálně

20cm

vertikálně

20cm



Varianta

3

Horizontálně

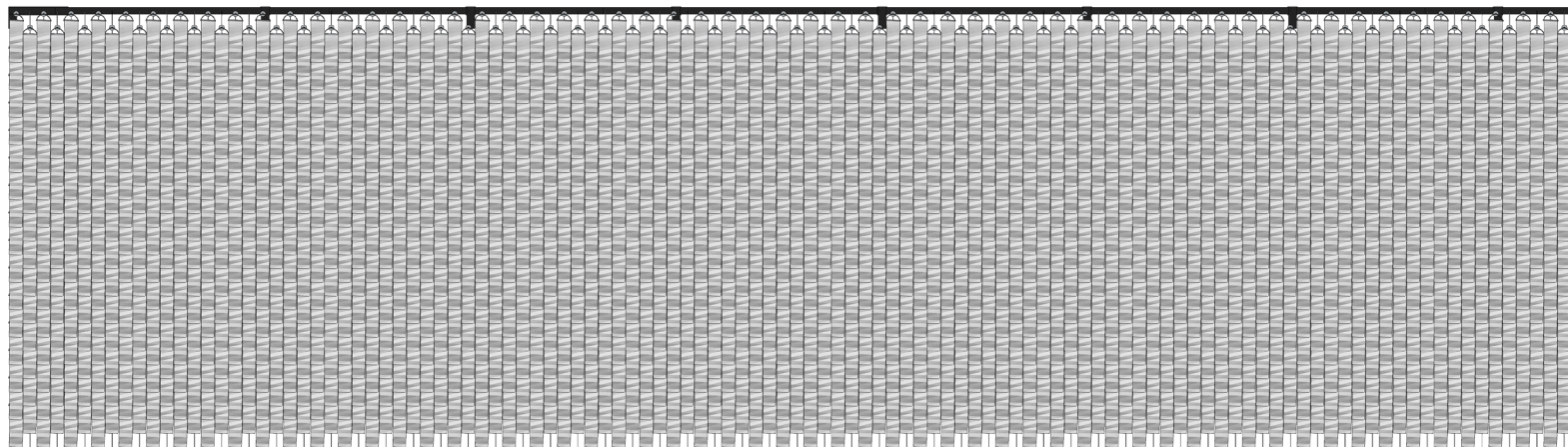
20cm

Vertikálně

10cm

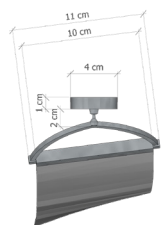
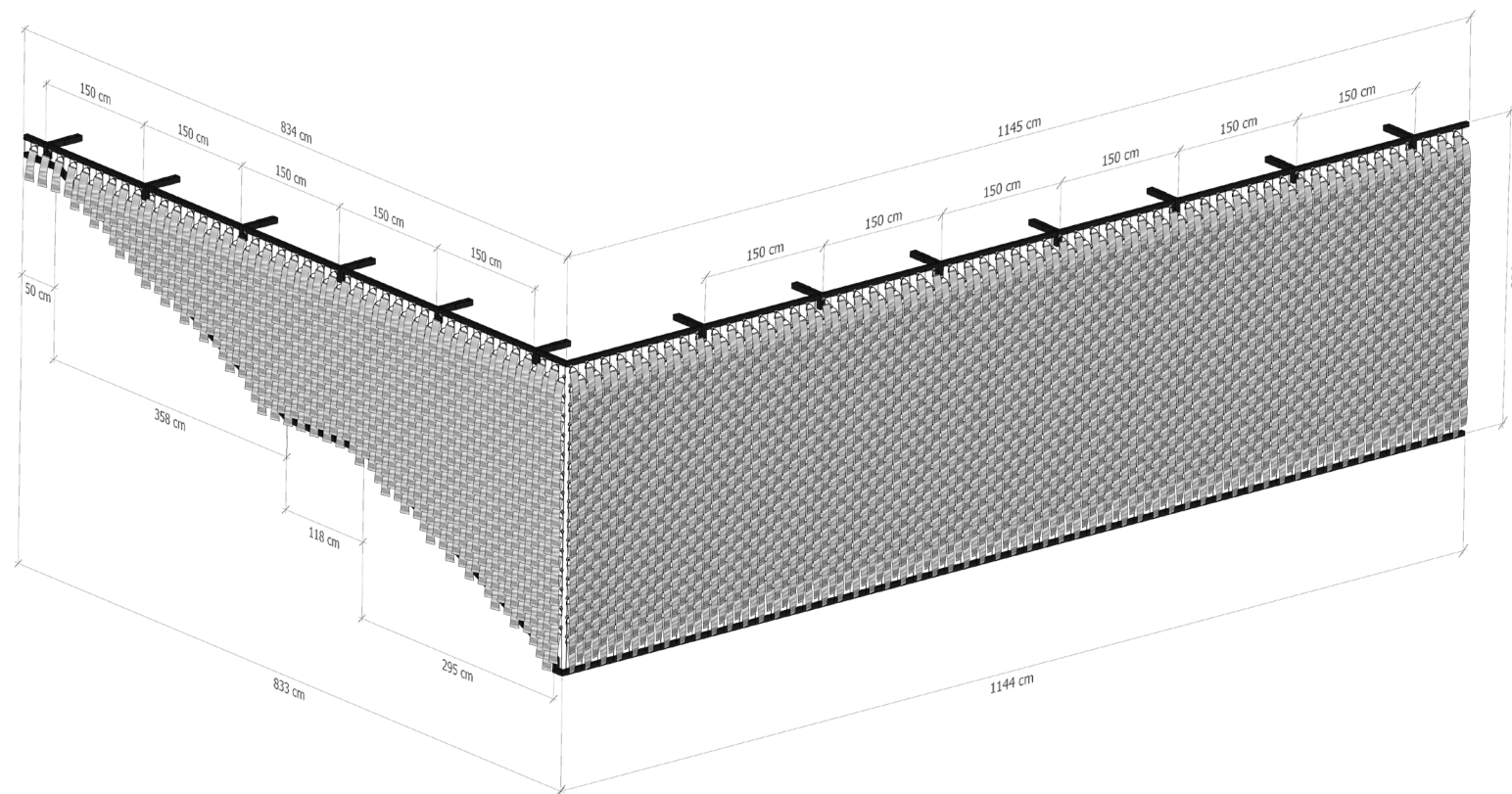
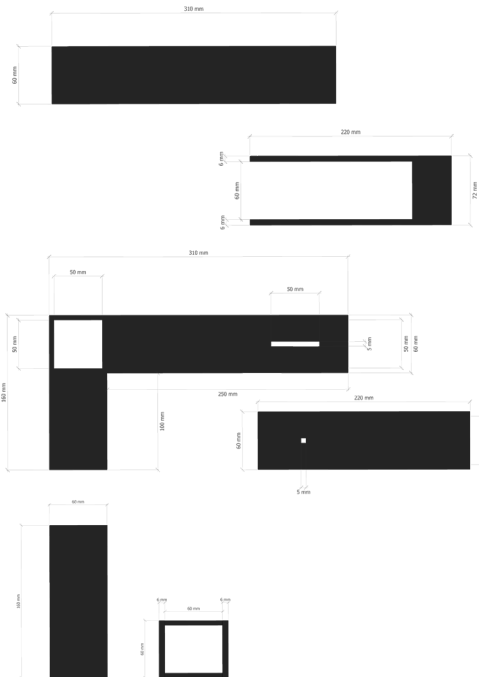
Každá řada
posunuta o

10cm

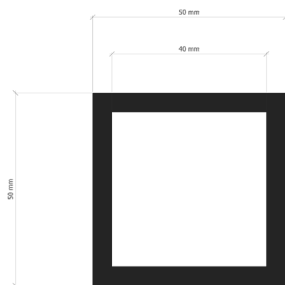




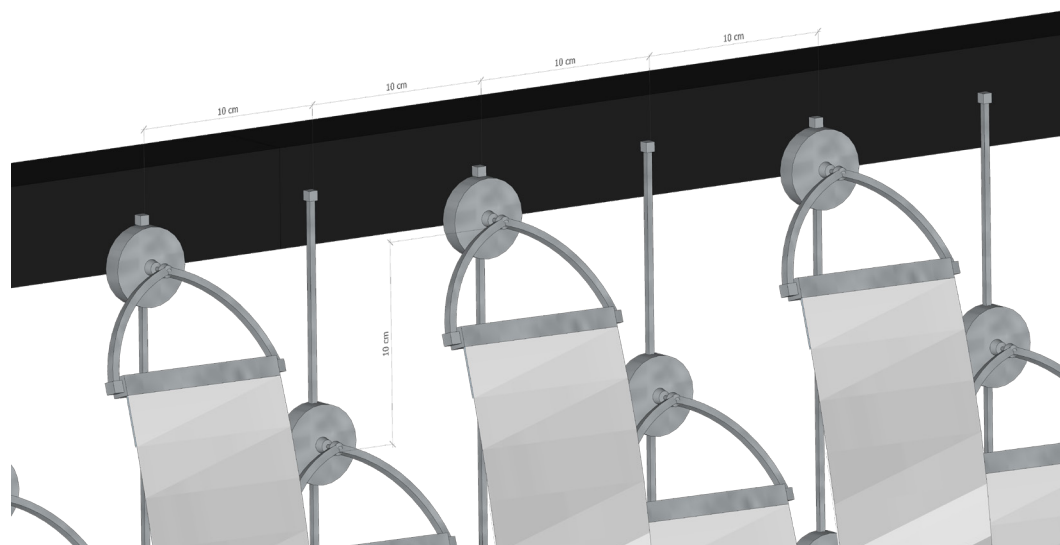
Úchyt ocelové konstrukce k zábradlí



Svorka s obratlíkem + pruh odrazové fólie

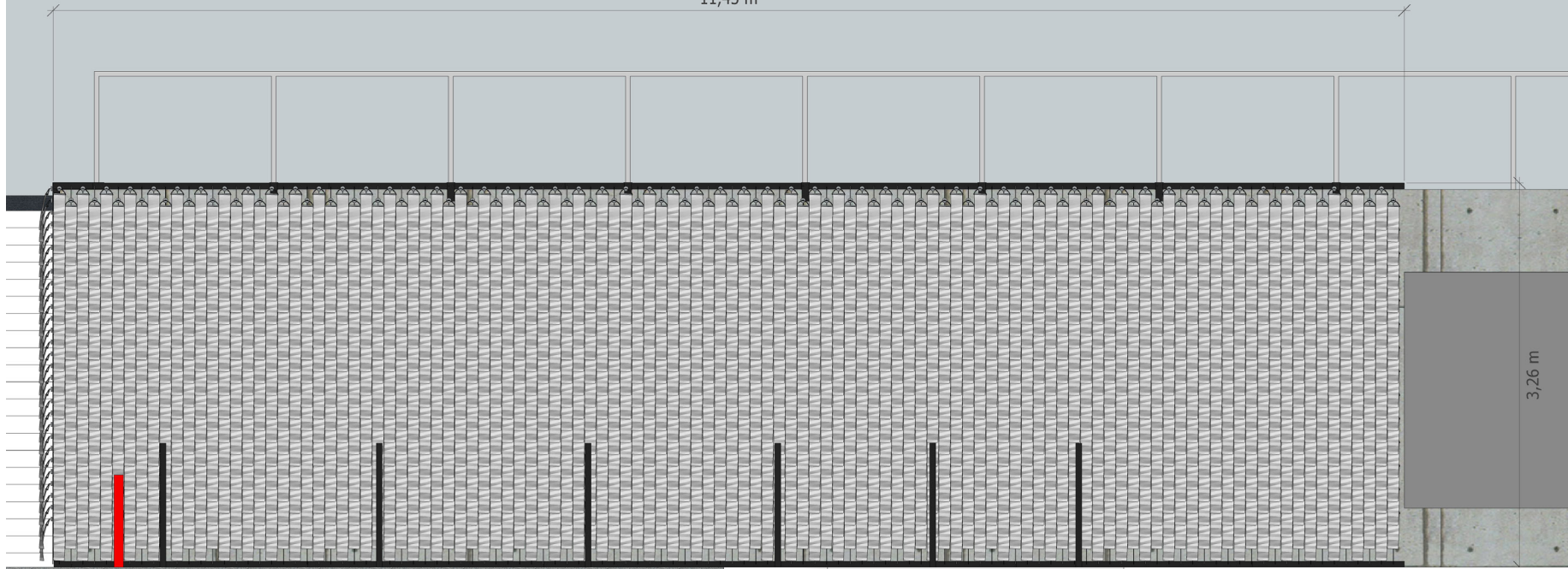


Profil konstrukce



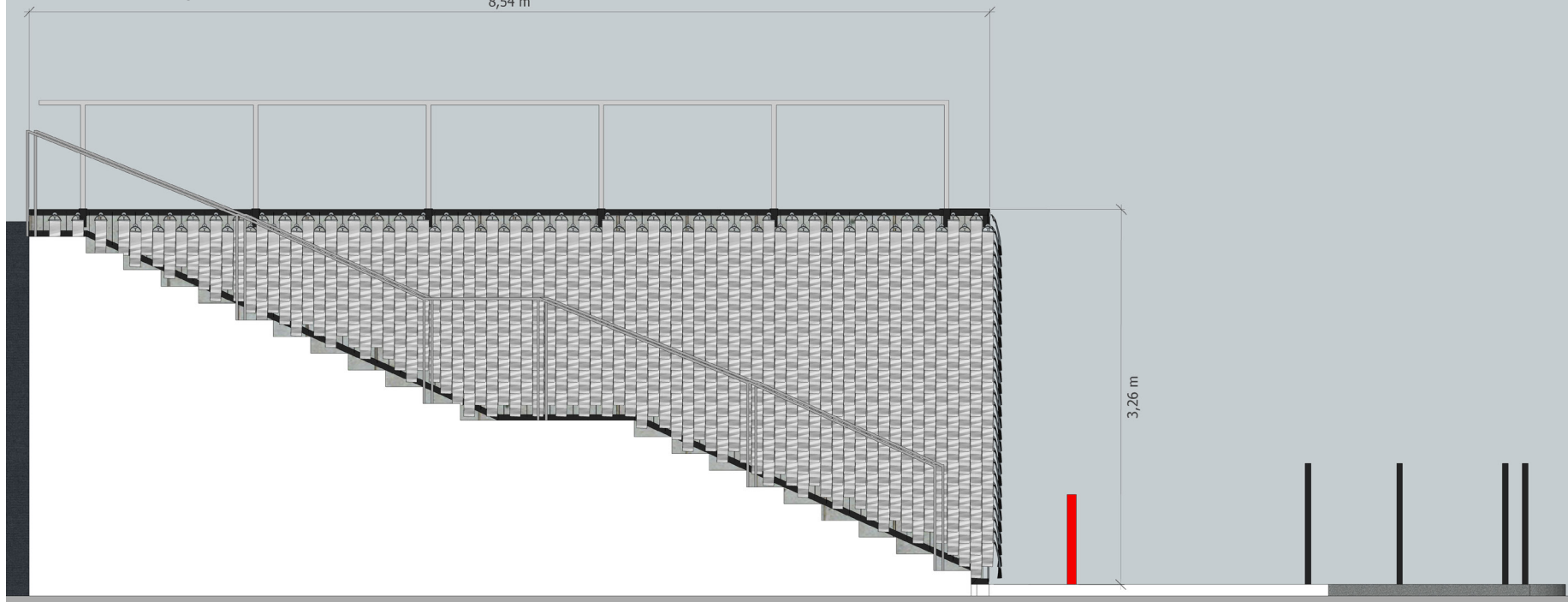
Nárys

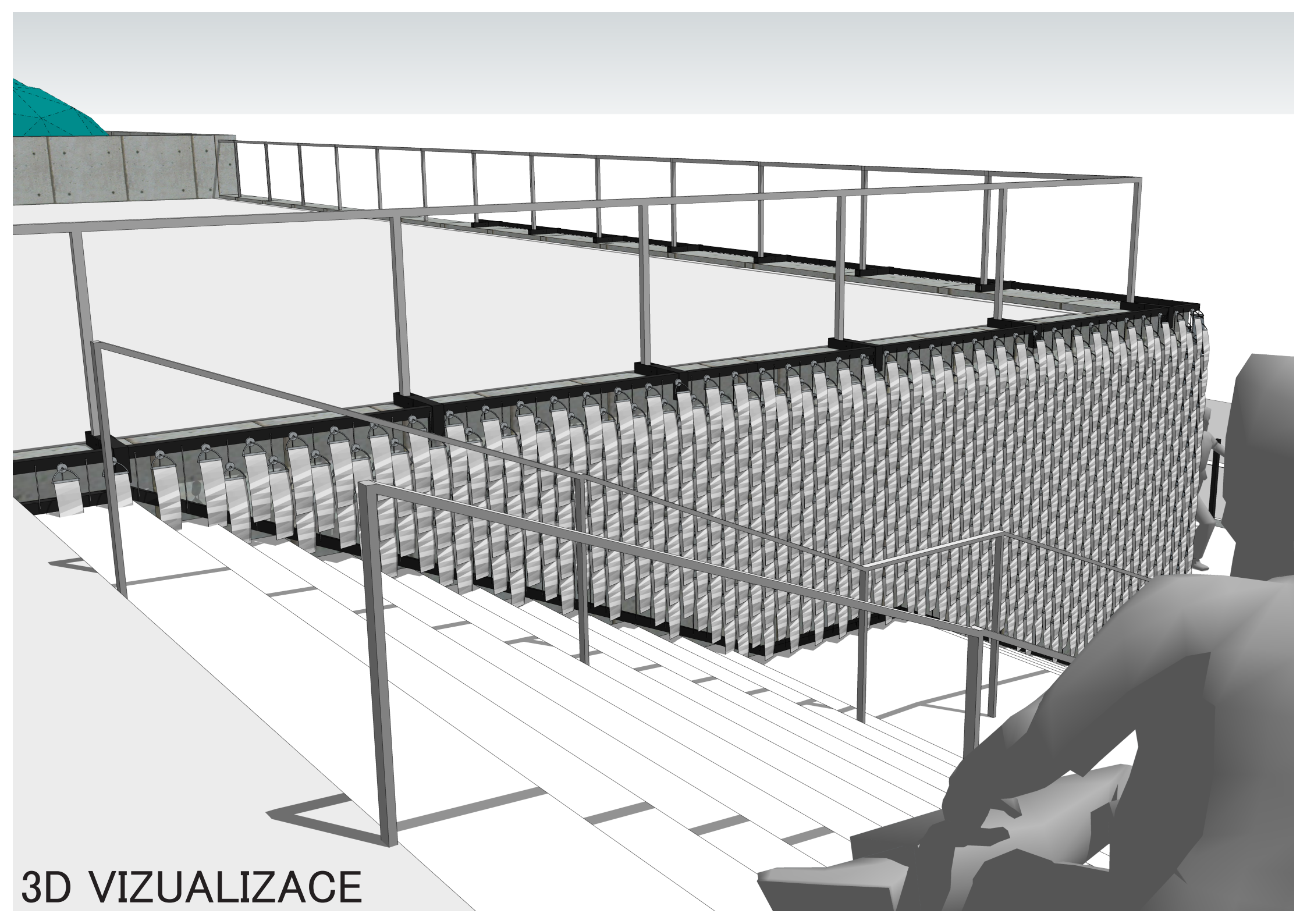
11,45 m



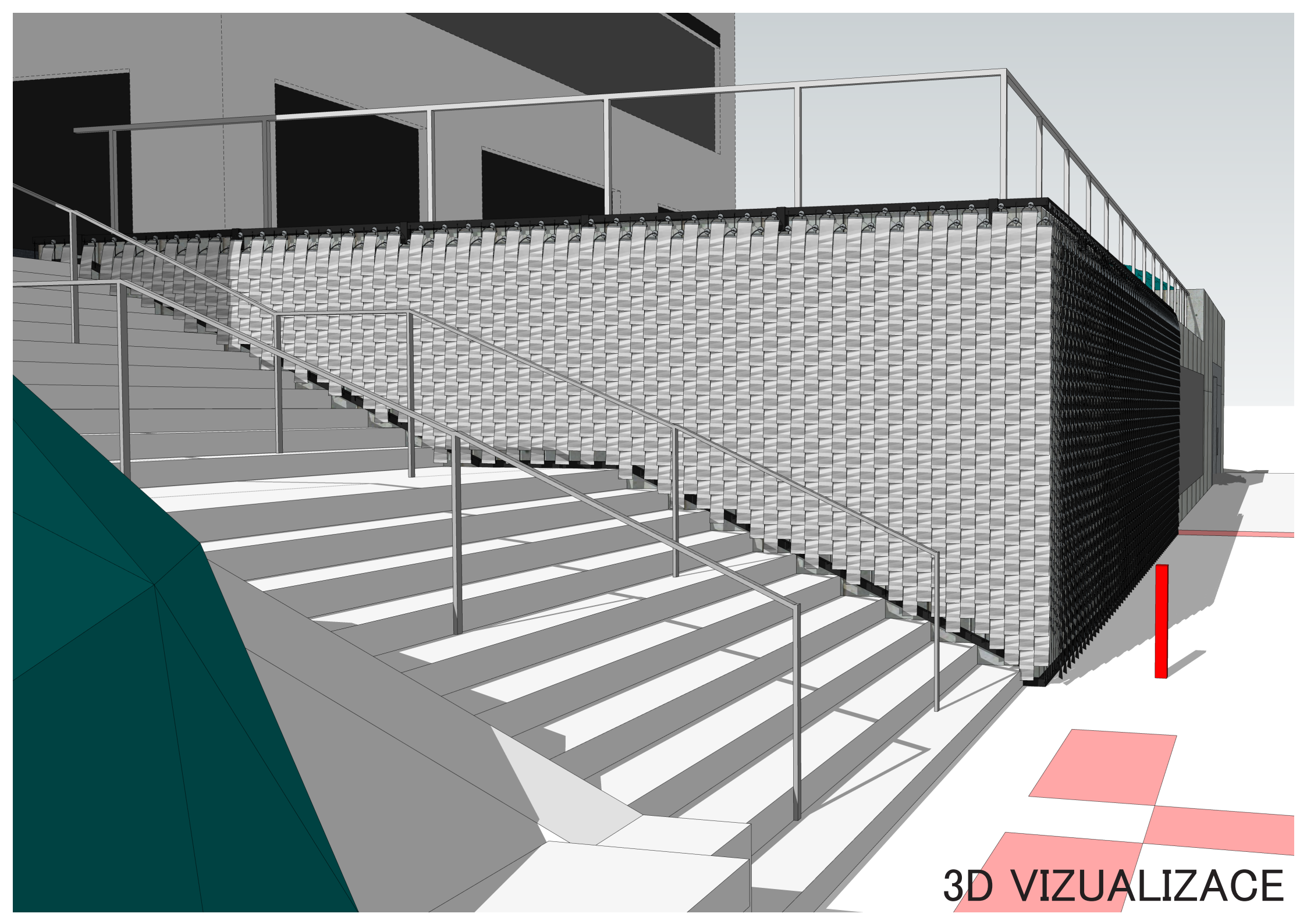
Bokorys

8,54 m

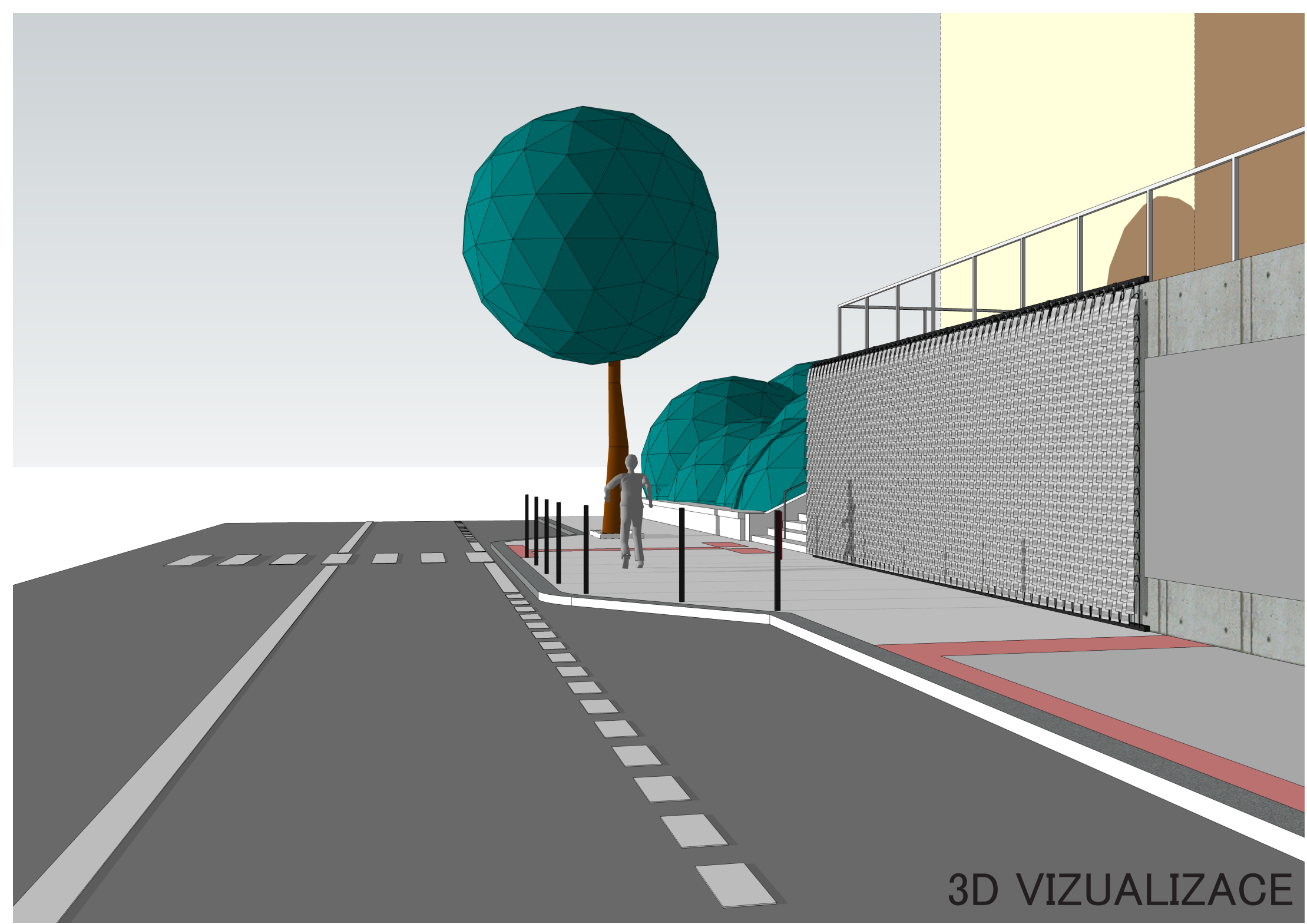




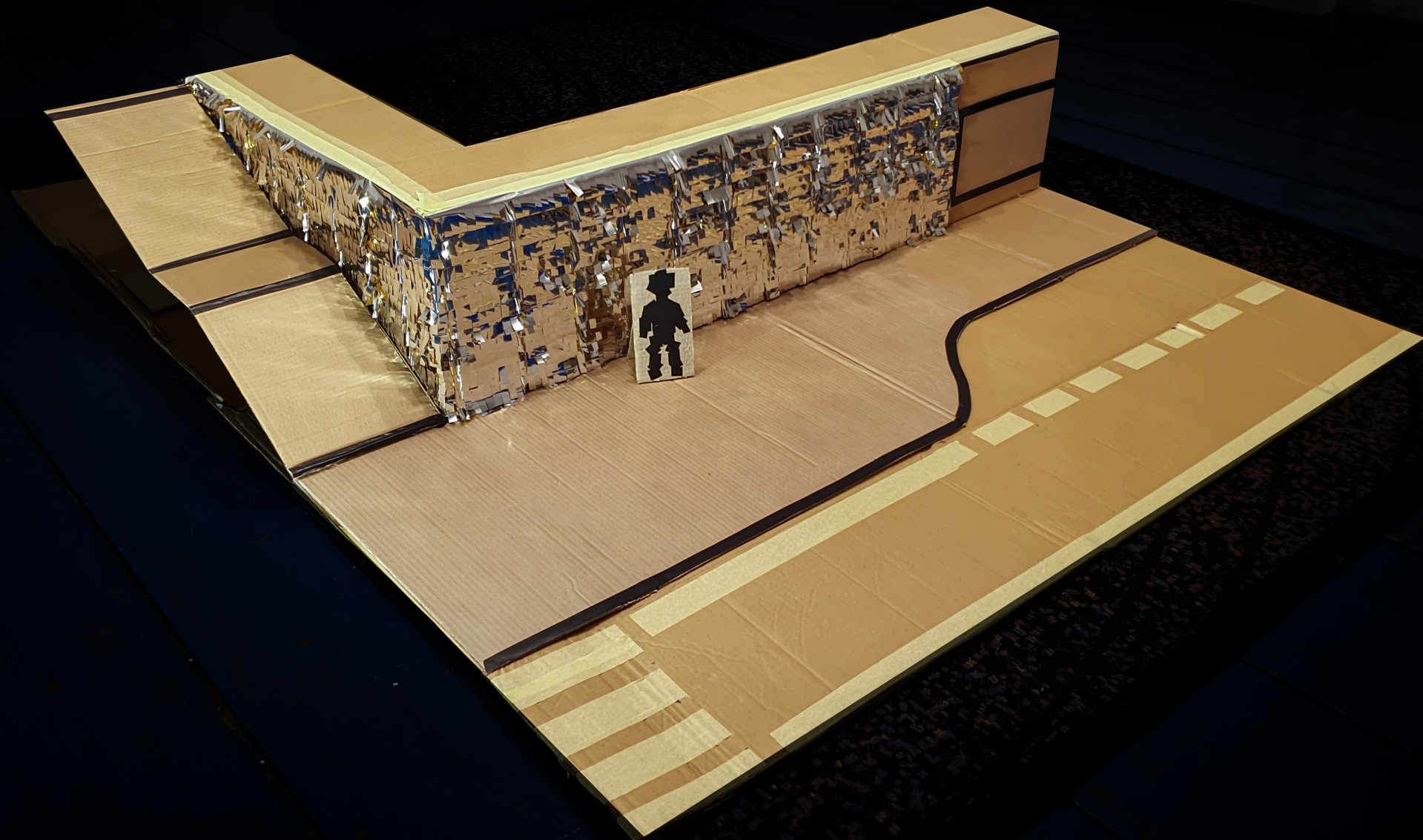
3D VIZUALIZACE



3D VIZUALIZACE



3D VIZUALIZACE



Model 1:10