



**Instalace v prostoru  
experimentální plochy**

**Ulice Husova**

**Areál TUL**

**Autor: Jan Machálek**

## Anotace:

Rozhodl jsem se do prostoru umístit barevnou instalaci v podobě několika různě tvarovaných pruhů, které by na první pohled zaujaly, ale zároveň by byl prostor experimentální plochy částečně zastřešen. Chtěl jsem, aby díky průsvitnému materiálu vznikla uvnitř zajímavá atmosféra, která by se měnila podle světelných podmínek, ročního období a počasí.

Zároveň jsem chtěl prostor doplnit o zajímavý prvek, díky kterému by se mohl rozbít šedivý prostor, kterým místo působí.



Lokalita:

Prostor experimentální plochy se nachází na Husově ulici před budovou G areálu technické univerzity v Liberci a slouží jako galerie.

Experimentální plocha byla vytvořena jako projekt studentky Sáry Šindelářové.



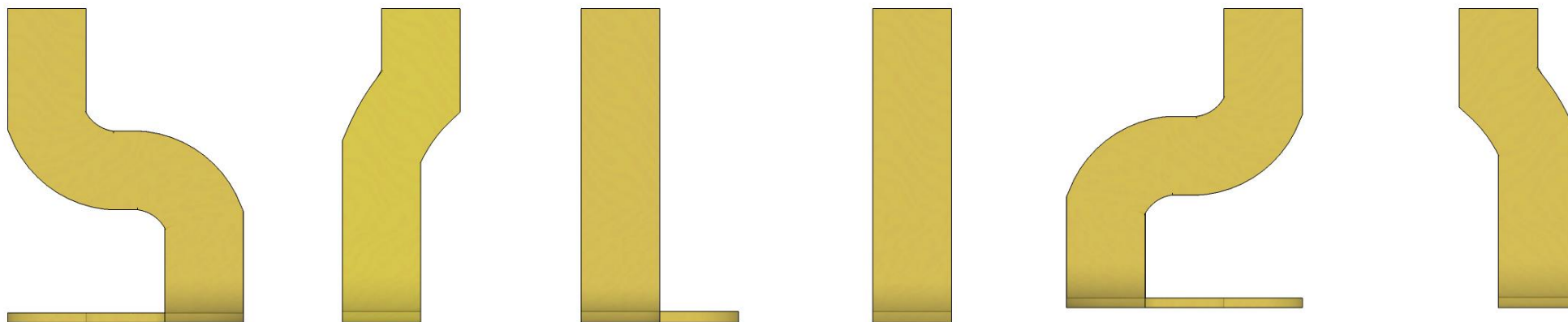
## Materiál:

Jako materiál bych zvolil průhledné sklo, nebo plexisklo žluté nebo žluto-oranžové barvy, které by bylo vytvarované do potřebných tvarů, ve spodní části zapuštěné do chodníku a v horní by přilehlo přesně ke stěně experimentální plochy.

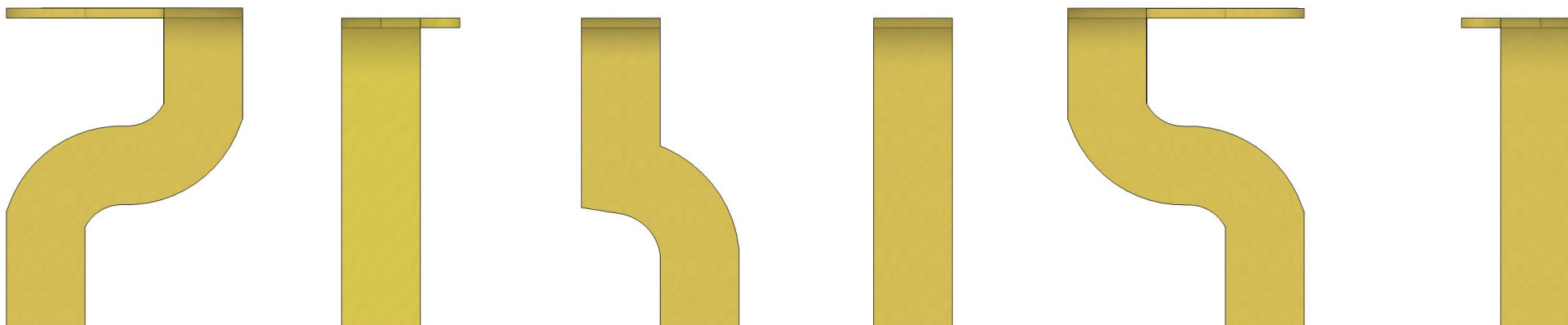
Z hlediska náročnosti výroby a také váhy materiálu bych osobně přiklonil spíše k moderním materiálům, jako je plexisklo, nebo podobné průhledné materiály na bázi plastu.

Výrobu samotnou by bylo nutno konzultovat s experty na tyto materiály, aby se co nejlépe zohlednila odolnost materiálu proti mechanickému poškození, povětrnostním podmínkám a dalším vlivům. Cena projektu by se odvíjela od výběru materiálu a způsobu výroby.

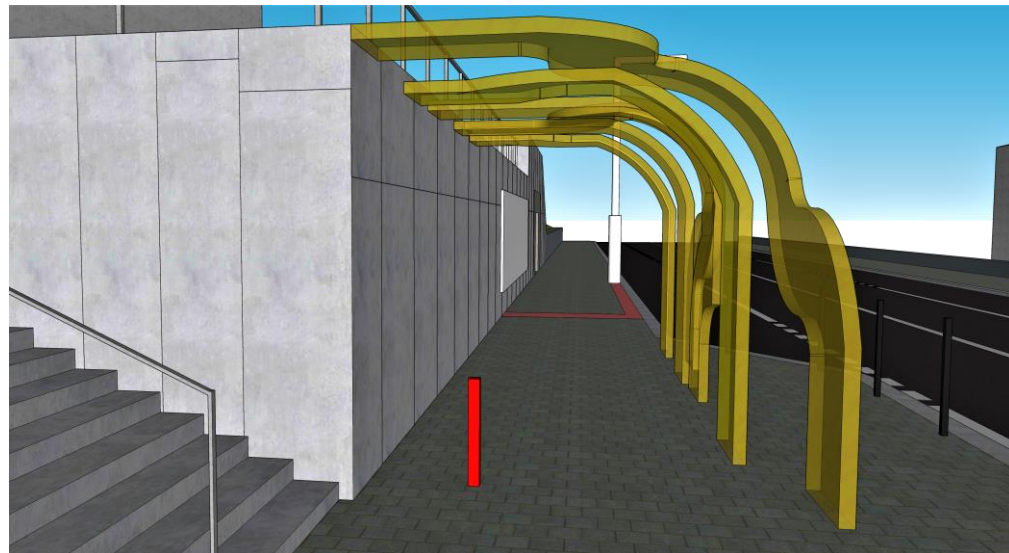
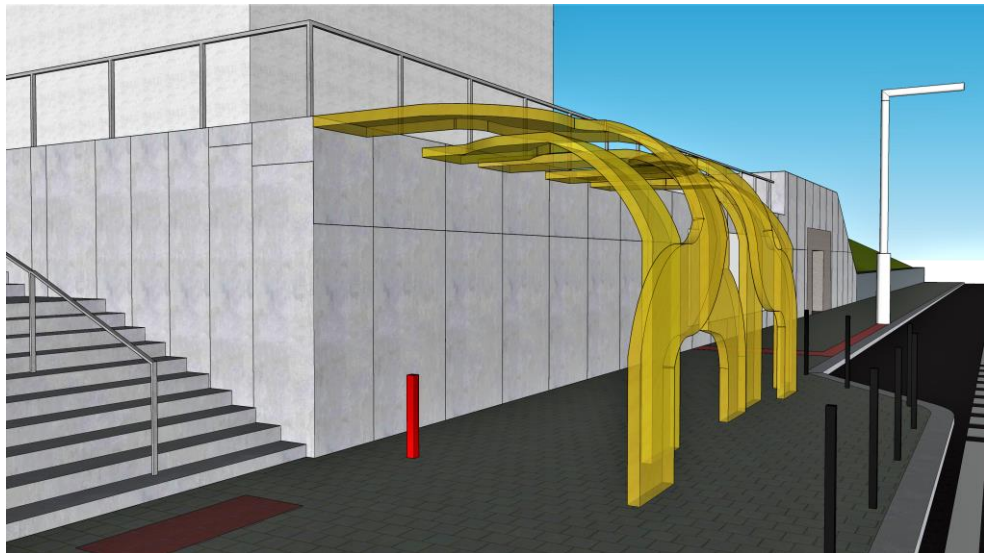
## Horní strana

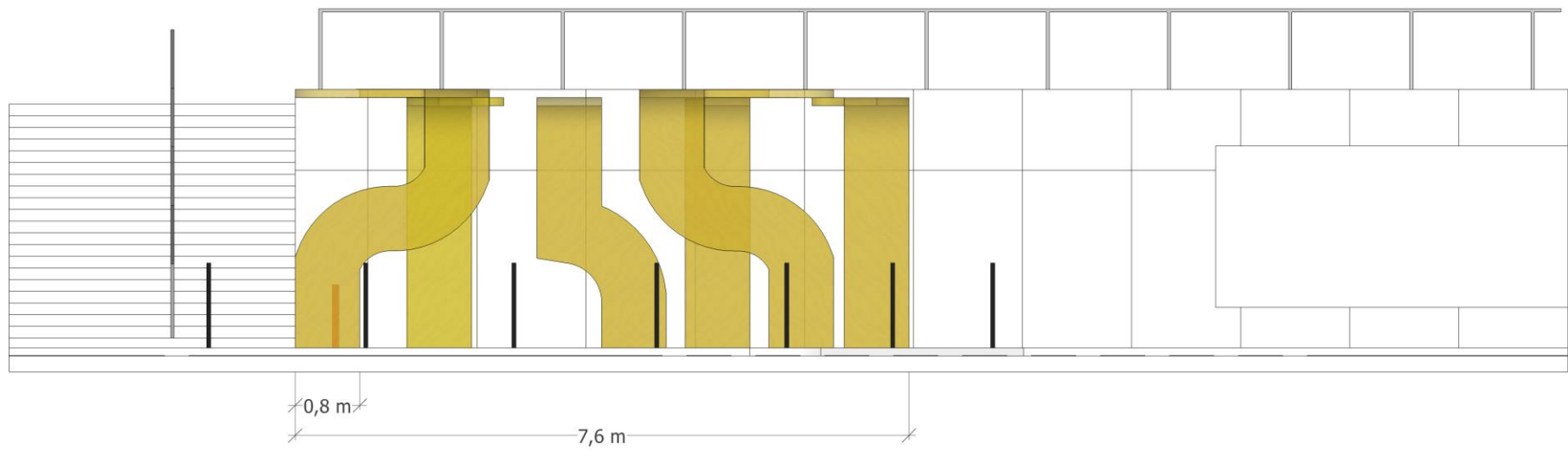
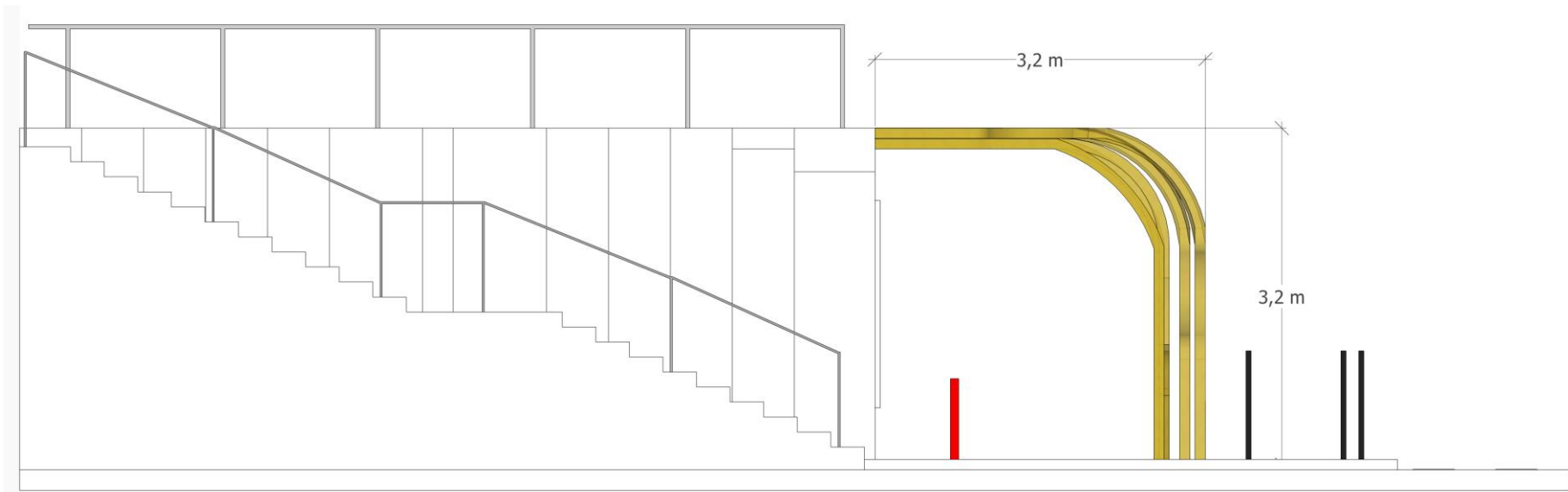


## Čelní strana



3D vizualizace





Fyzický model 1 : 10

