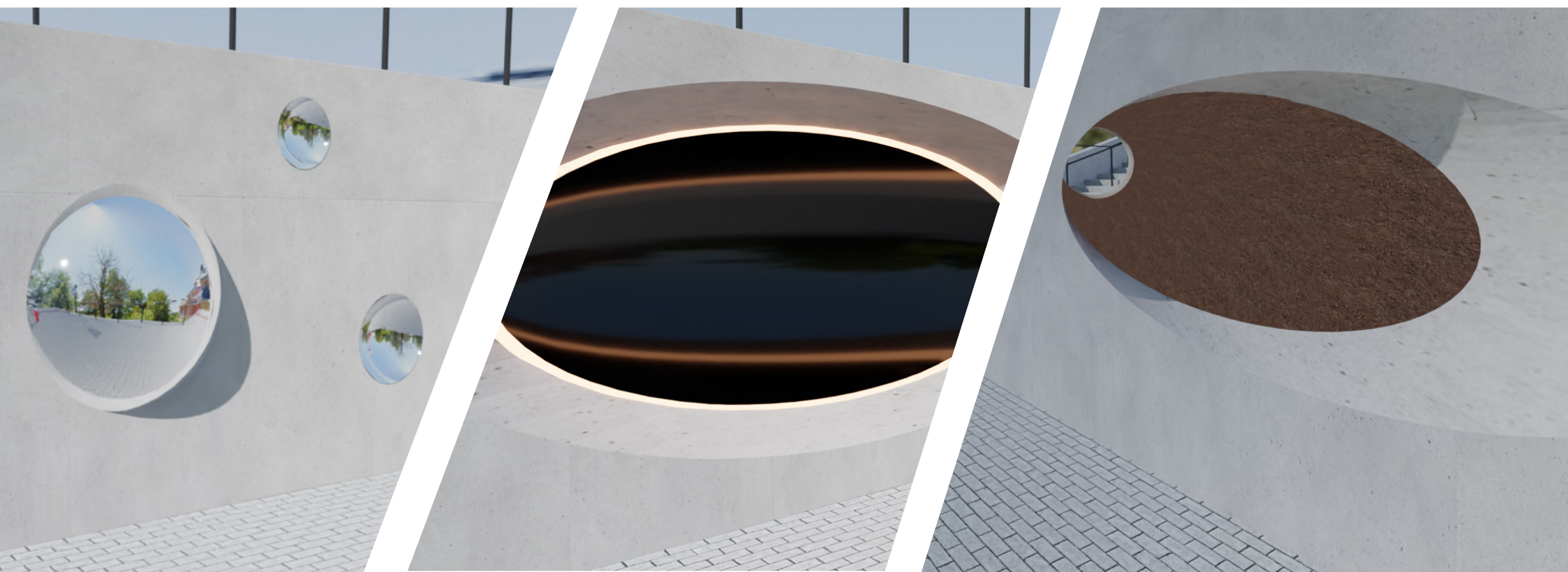


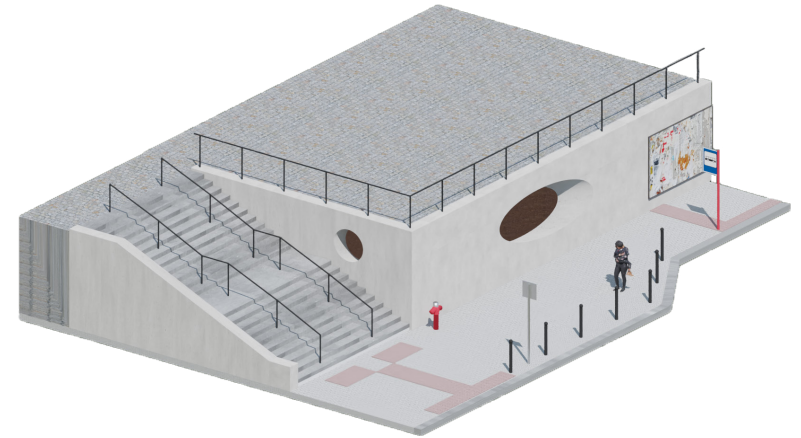
# EXPERIMENTÁLNÍ PLOCHA /// ÚTRŽKY VESMÍRU



# KONCEPCE A IDEA

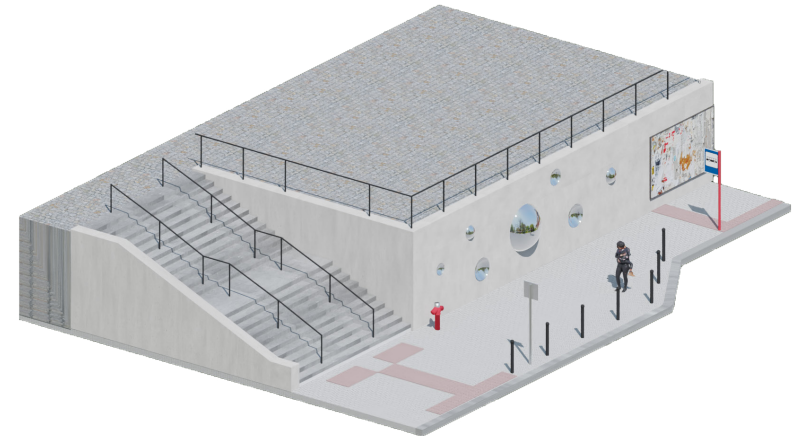
## NÁVRH Č. 1 - „PRŮNIK REALIT“

Návrh vychází z tématu, které jsem si zvolil pro tvorbu, a to vesmír. Díra reprezentuje červí díru, která má údajně vzniknout při cestování v čase. V místě instalace tak dochází k propojení dvou úhlů, tedy konkrétně schodů a autobusové zastávky, která je přímo za rohem. Díra se také směrem od schodů rozšiřuje a tím dodává pocit imerze, v opačném pohledu působí průhled obráceně tedy emerze.



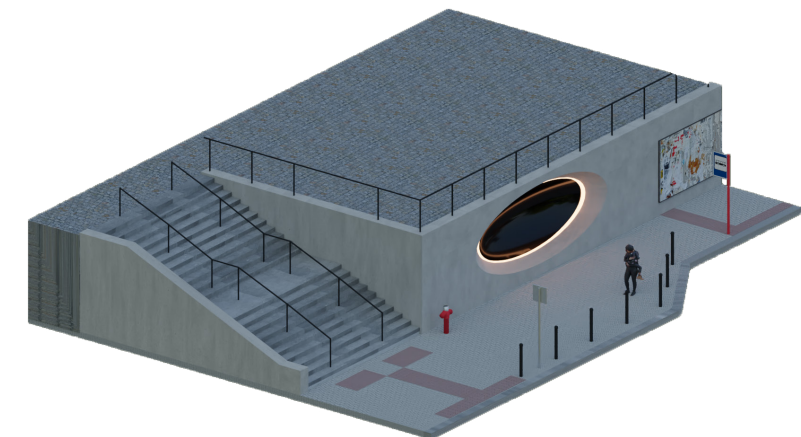
## NÁVRH Č. 2 - „ZRCADLENÍ“

Rovněž vychází z tématu vesmír, ovšem tentokrát zaměřeno na oblohu, tak jak ji vidíme. Mým cílem bylo vytvořit jakýsi odraz hvězd, který nemá být konkrétní, spíše imaginativní. Návrh vznikl kompoziční hrou, podle které zaplnili téměř celou plochu. Sestává z propouklých a vypouklých zrcadel, které odráží náš svět. Obsahuje jednoduché zamyšlení, že ne vše, co svítí je hvězdou a zároveň převrácené odrazy symbolizují zpochybnění reality našeho světa.



## NÁVRH Č. 3 - „ČERNÁ DÍRA/HORIZONT UDÁLOSTÍ“

Poslední návrh je úzce zpjatý s jedním z největších astronomických objevů a potvrzení Einsteinovi teorie jeho vyzření. Jedná se opticky o nakloněno, nebo chcete-li, o nataženou černou díru. Návrh je vyhotoven prohlubní do stěny, která je osazena tmavým vypouklým zrcadlem oblého stavu a osvětlena pásem, pro znárodnění horizontu událostí. Ten nabývá silnějšího zření s odrazem v prokouklém zrcadle, které deformuje realitu, a tak dělá čest svému reálnému zdroji inspirace.



# MATERIÁL A KALKULACE

## NÁVRH Č. 1 - „PRŮNIK REALIT“

jádrové vrtání	3x ø 1m	16500,- Kč
suchá betonová směs	30kg	250,- Kč
		<hr/>
		50250,- Kč

## NÁVRH Č. 2 - „ZRCADLENÍ“

vypouklá zrcadla	4x ø 450mm	1500,- Kč
	2x ø 700mm	2000,- Kč
	1x ø 1500mm	4500,- Kč
suchá betonová směs	20kg	100,- Kč
lepidlo MAMUT	5x	210,- Kč
		<hr/>
		15650,- Kč

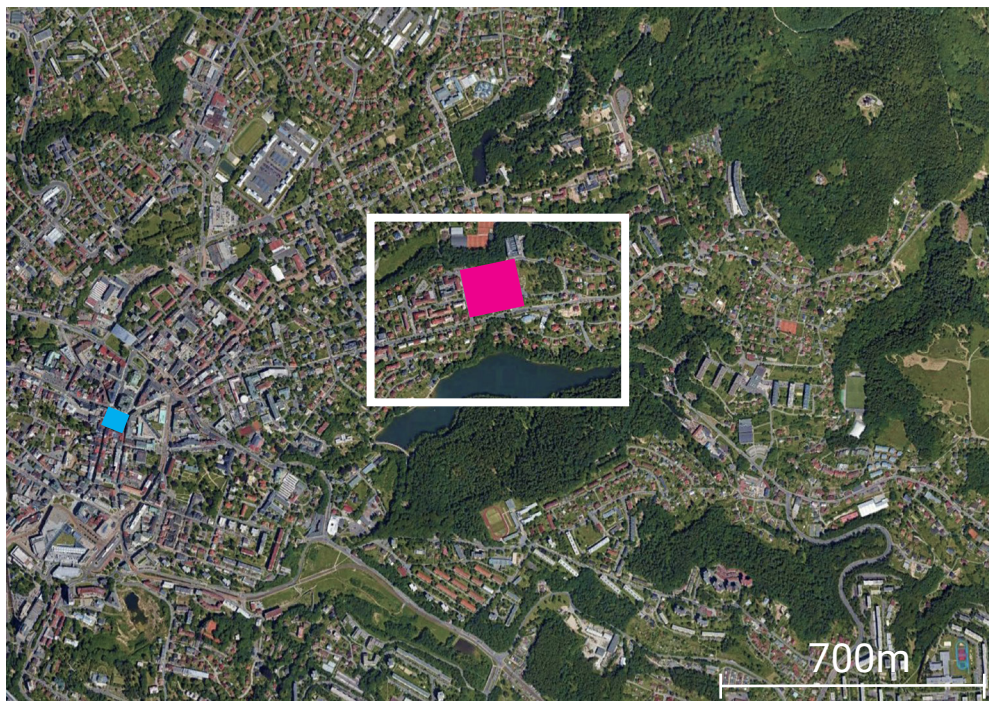
## NÁVRH Č. 3 - „ČERNÁ DÍRA/HORIZONT UDÁLOSTÍ“

jádrové vrtání ?	ø 1m	16500,- Kč
oválné zrcadlo tmavé	1x	15000,- Kč
suchá betonová směs	30kg	250,- Kč
lepidlo MAMUT	5x	210,- Kč
voděodolný led pás/neon	10m	1500,- Kč
mlžná fólie	10m	500,- Kč
		<hr/>
		36300,- Kč



# LIBEREC

- Místo se nachází severozápadně od centra Liberce na ulici Husova. Na této ulici najdeme 2 autobusové zastávky, a to Husova a Technická Univerzita. Experimentální plocha je přímo součástí zastávky v opačném směru jízdy. Je součástí univerzity, protože od ní veou schody do uličky směrem k univerzitnímu náměstí, jejího centra. Z tohot místa, je to kousek k místní oblíbené přehradě, do Liberecké Zoo a botanické zahrady.



■ náměstí Eduarda Beneše ■ budovy Technické Univerzity

■ Experimentální plocha

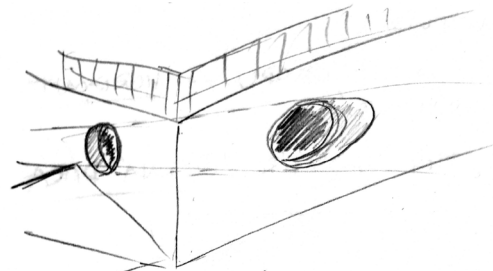


# SOUČASNÝ STAV

- V současnosti je místo využíváno pro experimentální umění, a poslední práce, která je viditelná na fotkách pochází od autorky Experimentální plochy, Sary Šindelářové.



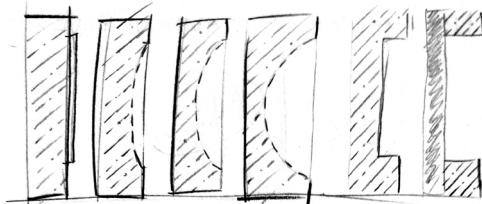
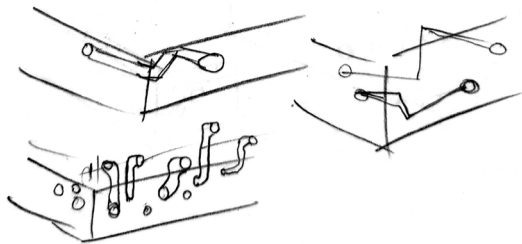
# PRŮBĚH NAVRHOVÁNÍ



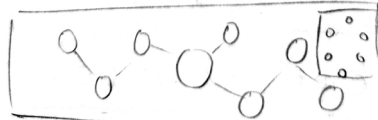
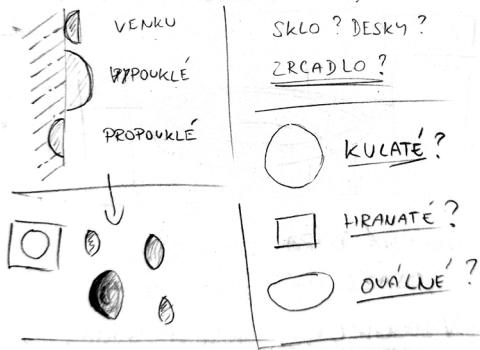
ROZŠÍŘOVÁNÍ SE KUGLINDR  
— PRŮHLED SKRZ

ZKUSIT BLENDER

FOTÁK JAKO HLEDÍ?  
DÍRA JAKO ZRCADLOUKA



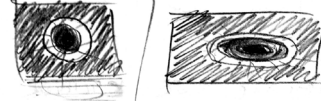
VARIANTY PROHLUBNĚ



SVĚTLO

— PÁŠ PO OSUOPU = HORIZONT  
UDÁLOUTÍ

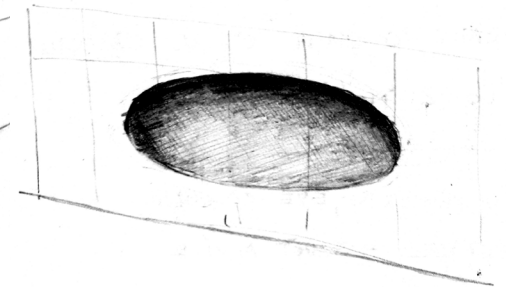
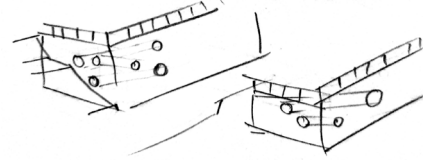
TÉMA VESMÍR / ČERNÁ DÍRA



UŽ KOUŽELT RENDER

ODEBÍRÁNÍ HMITY JE COOL  
NĚCO JINÉHO ZKUSIT

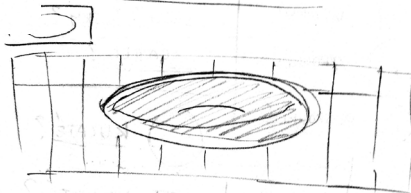
CO KDMYBY OVÁČ VYTVŮŘILA  
DÍRA?



DMATERIÁL STAVEBNÍ PRVEK?

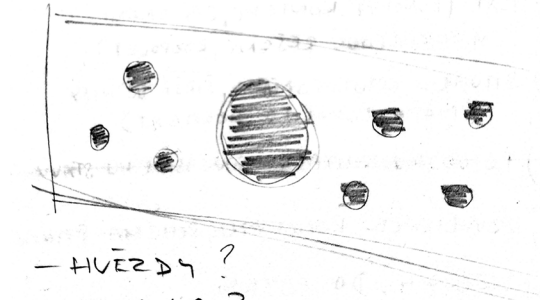


ČI ZRCADLA? → TMAVÉ / ČIRÉ?  
UHLĚ DAT

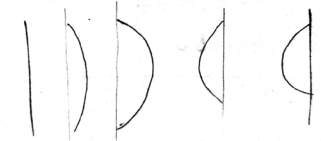


OVÁLNÁ DÍRA VE STĚNĚ  
OSAZENÁ ZRCADLEM  
VYPOUKLÉ? / KLASIC PLOCHA?

ČIRÉ / TMAVÉ

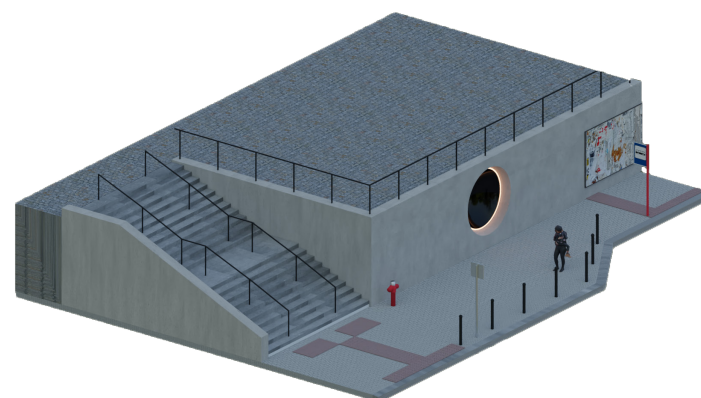
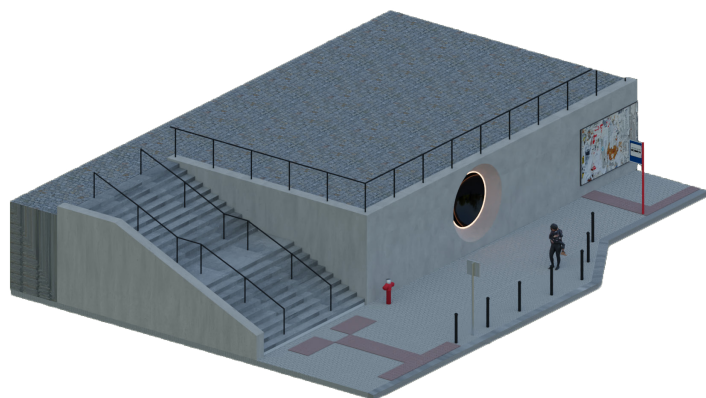
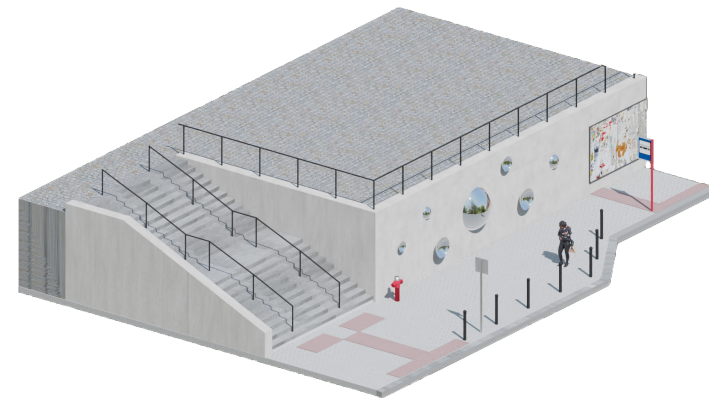
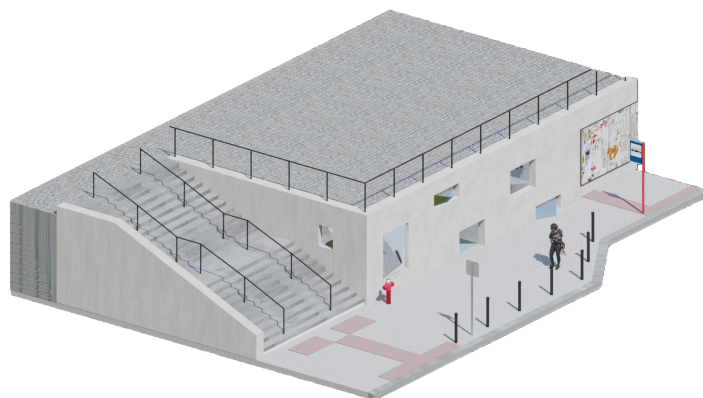
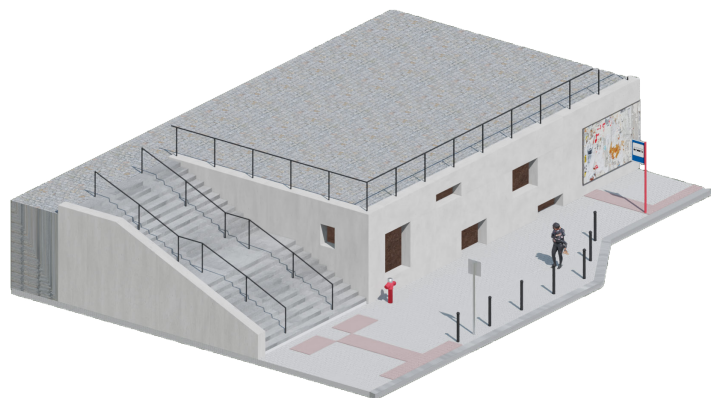
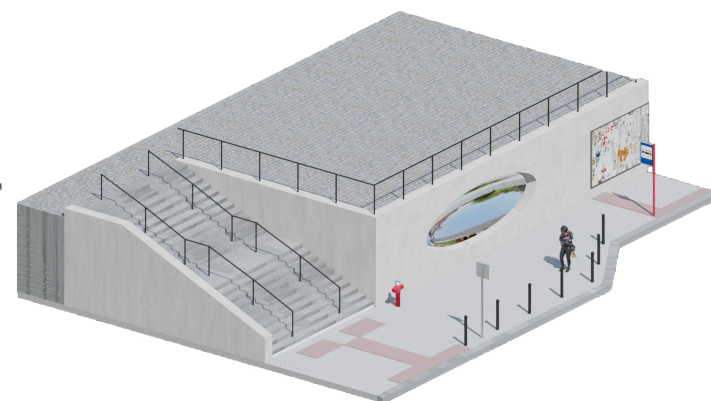
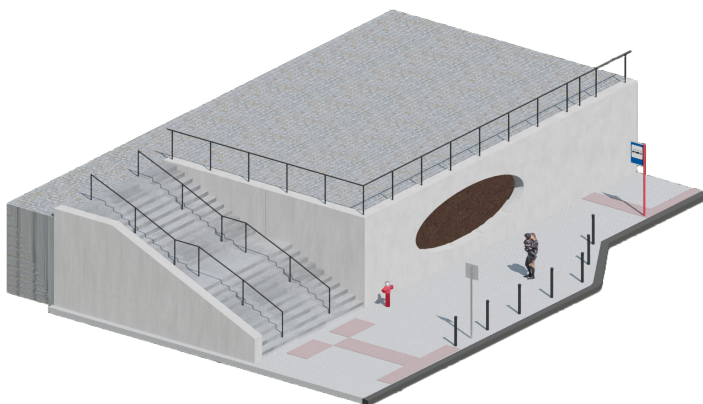
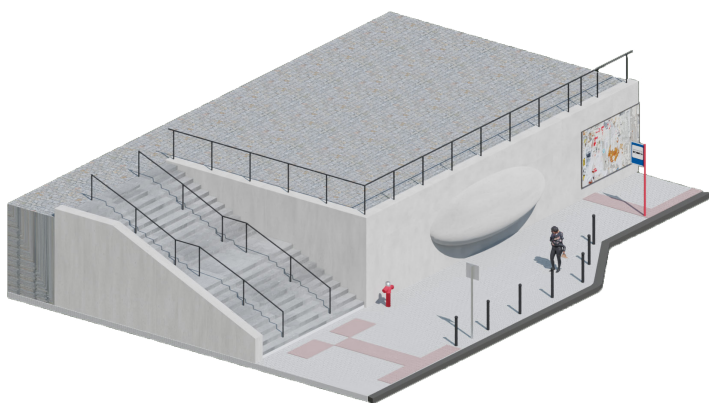


— HVĚZDY?  
— ZRCADLA?



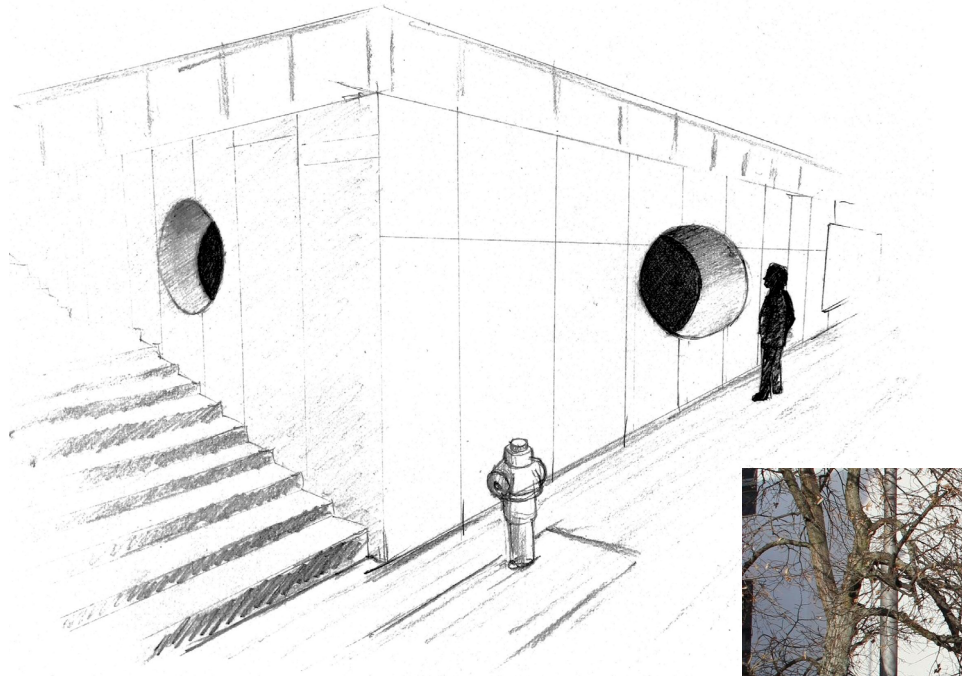


# VIZUALIZACE NÁVRHŮ



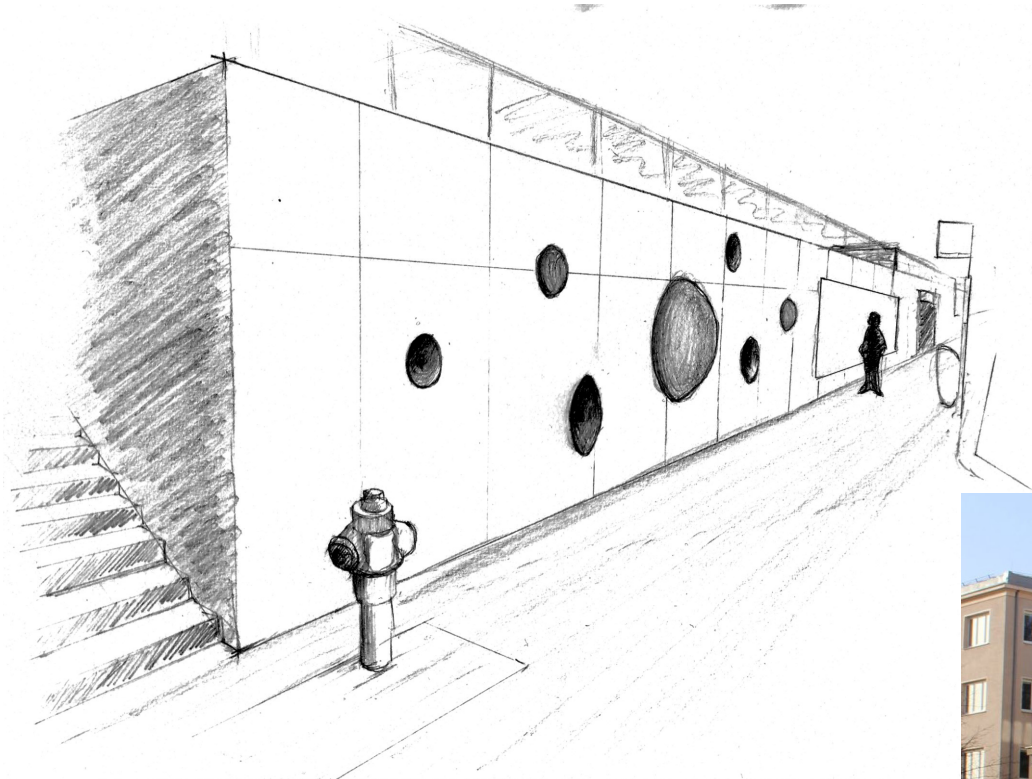


# VIZUALIZACE NÁVRHU Č. 1 - „PRŮNIK REALIT“





# VIZUALIZACE NÁVRHU Č. 2 - „ZRCADLENÍ“





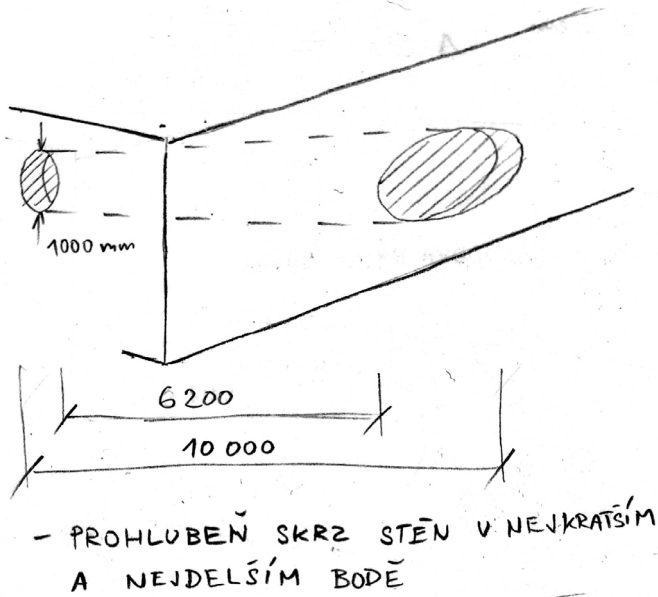
# VIZUALIZACE NÁVRHU Č. 3 - „ČERNÁ DÍRA“



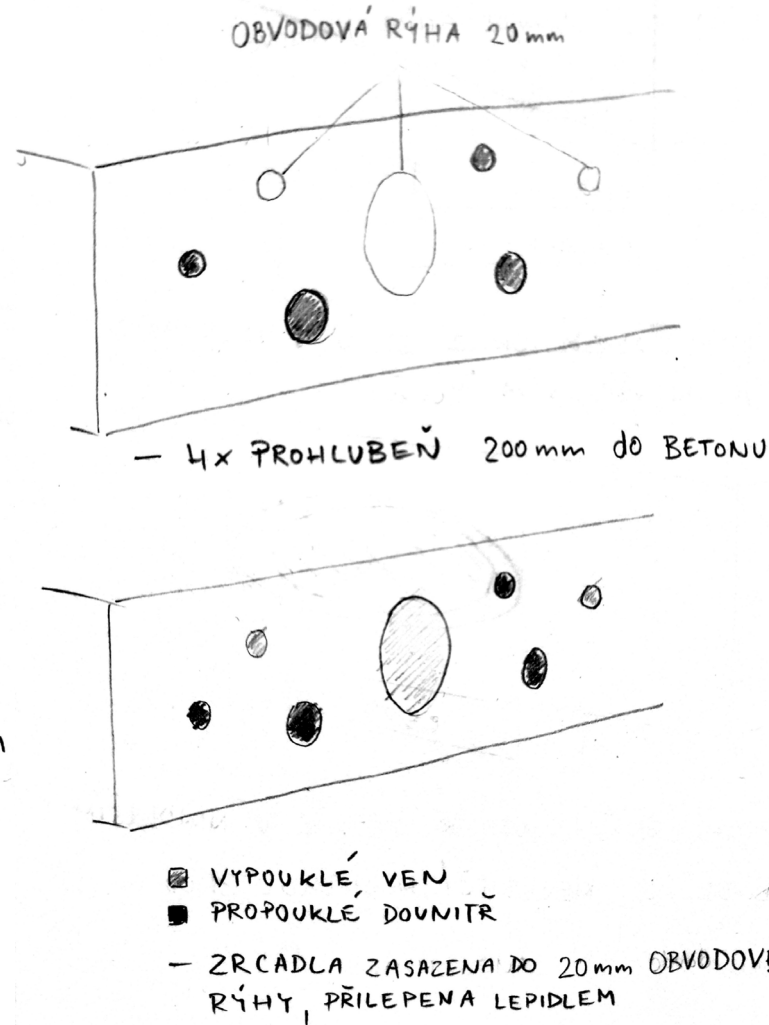


# SCHÉMA

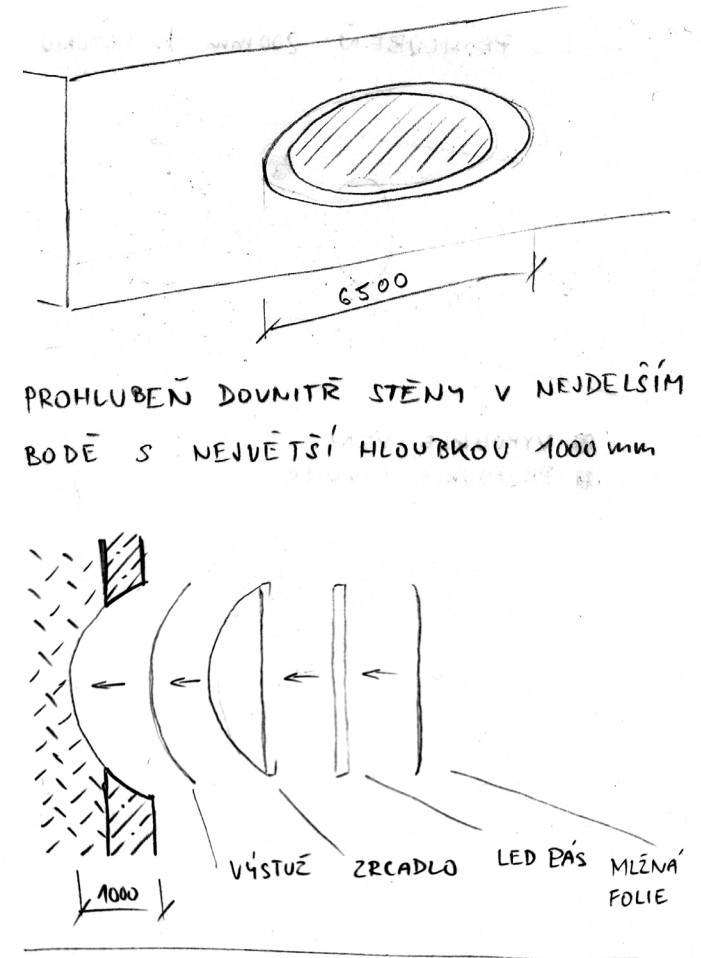
## NÁVRH Č. 1

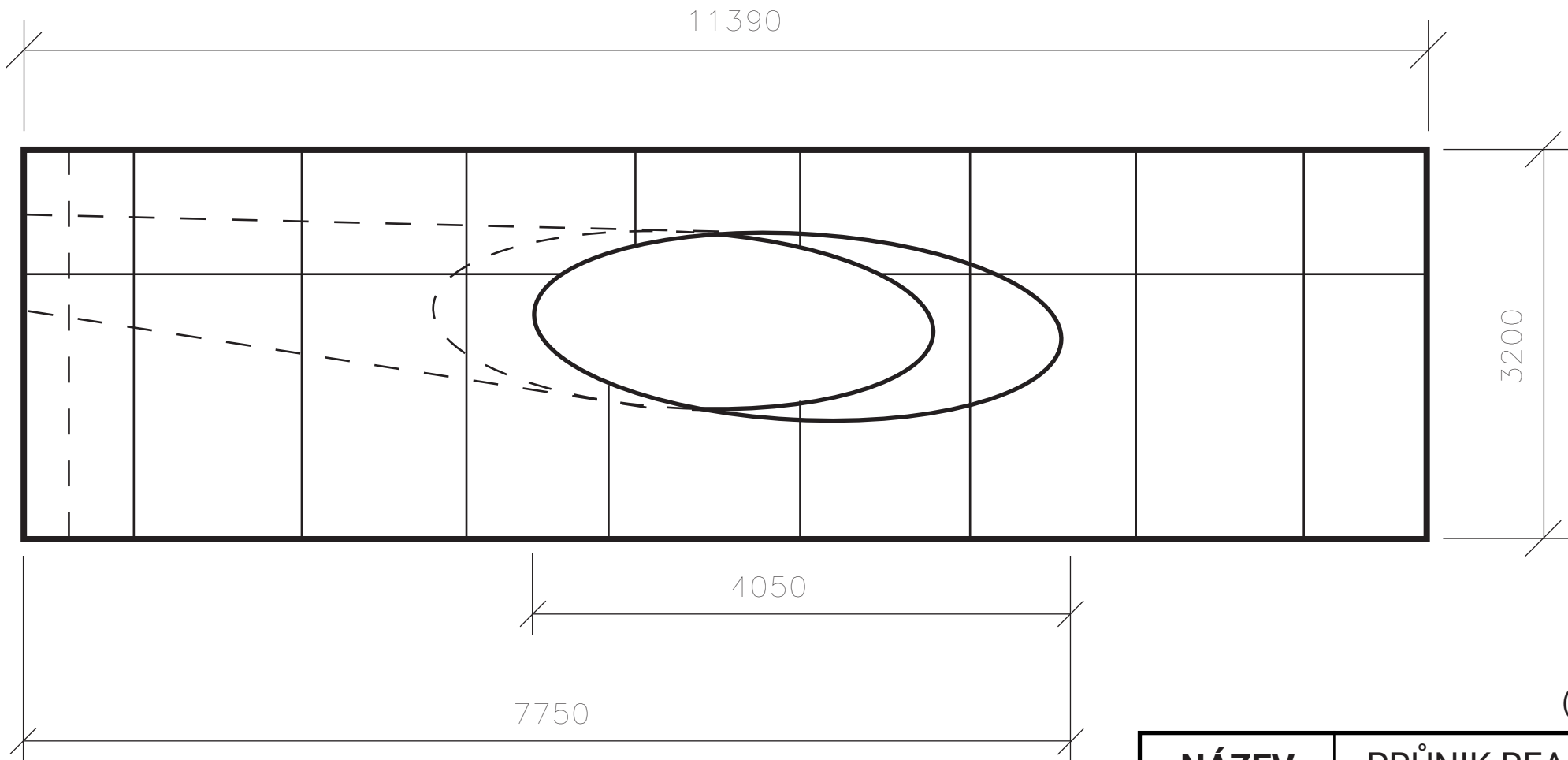


## NÁVRH Č. 2



## NÁVRH Č. 3

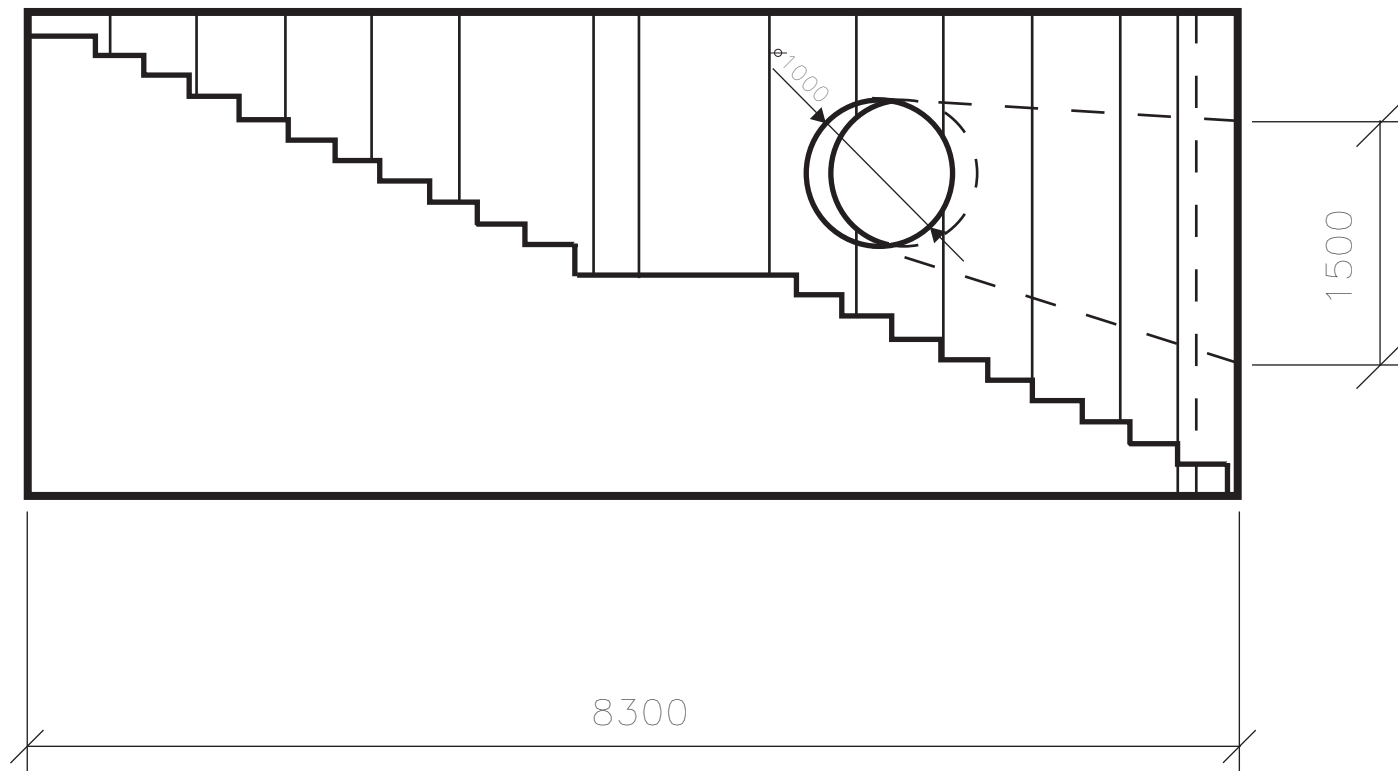




(mm)

<b>NÁZEV</b>	PRŮNIK REALIT
<b>Č. VÝKRESU</b>	1.
<b>MĚŘÍTKO</b>	1:50
<b>POHLED</b>	NÁRYS
<b>AUTOR</b>	JAN NYČ

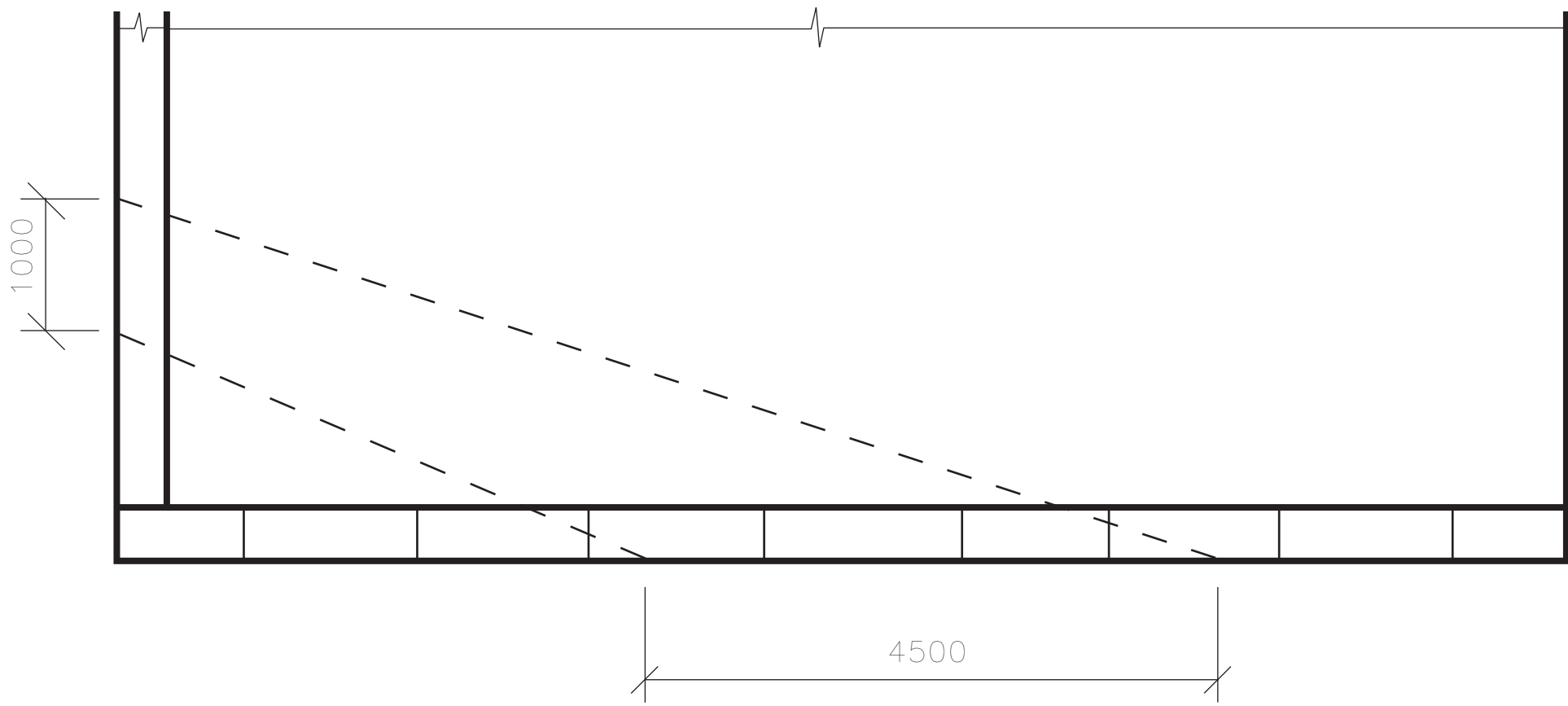




(mm)

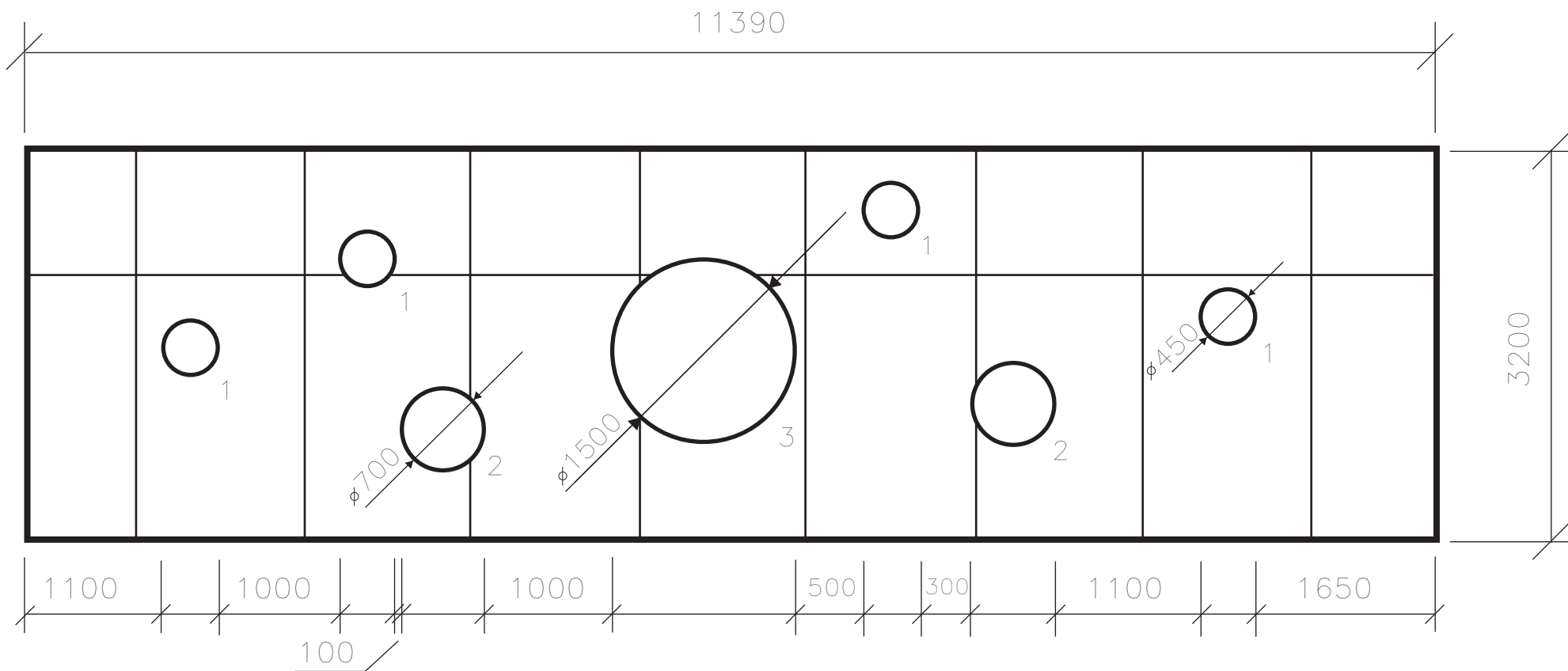
<b>NÁZEV</b>	PRŮNIK REALIT
<b>Č. VÝKRESU</b>	2.
<b>MĚŘÍTKO</b>	1:50
<b>POHLED</b>	L. BOKORYS
<b>AUTOR</b>	JAN NYČ





(mm)

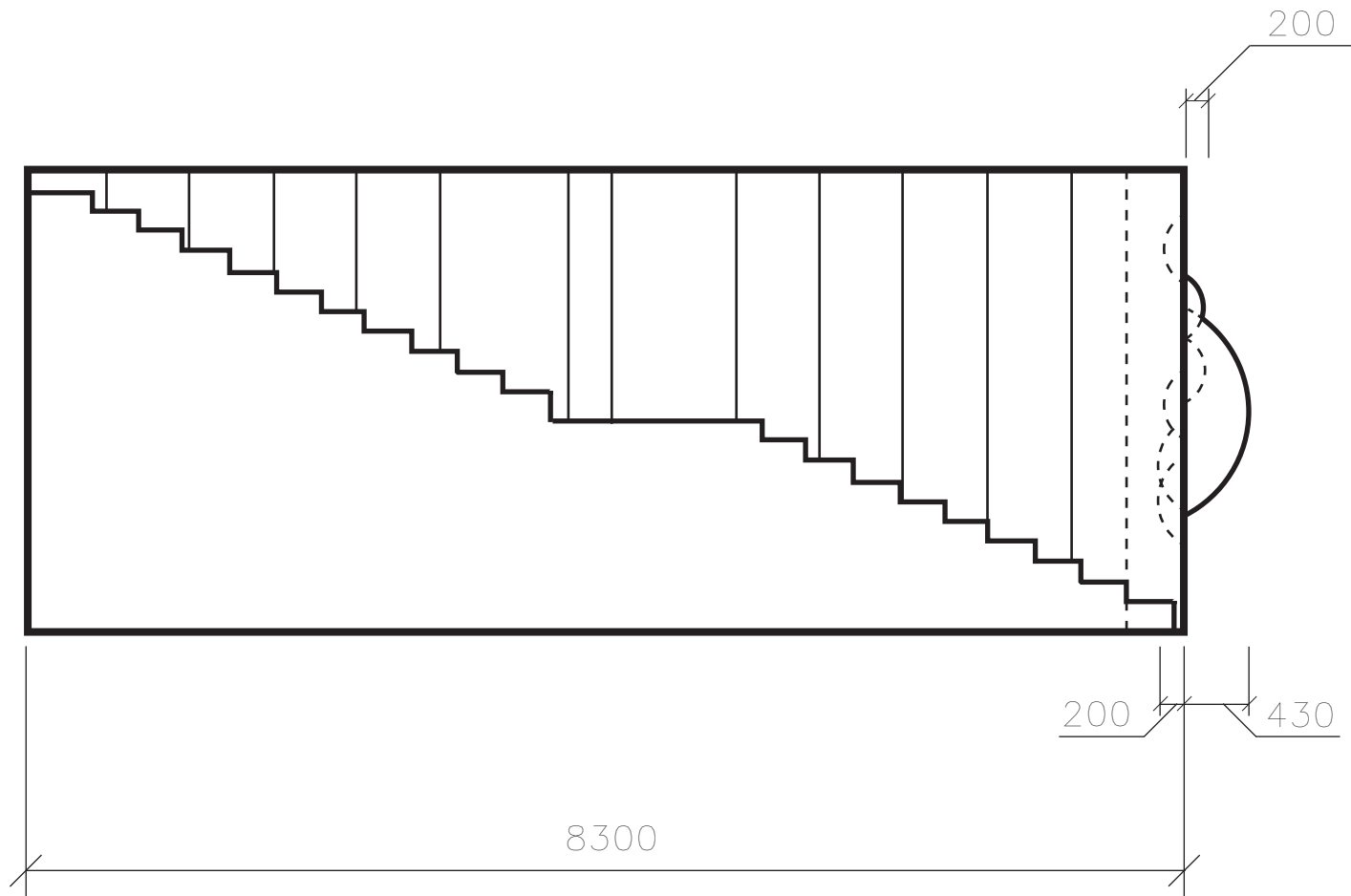
<b>NÁZEV</b>	PRŮNIK REALIT
<b>Č. VÝKRESU</b>	3.
<b>MĚŘÍTKO</b>	1:50
<b>POHLED</b>	PŮDORYS
<b>AUTOR</b>	JAN NYČ



(mm)

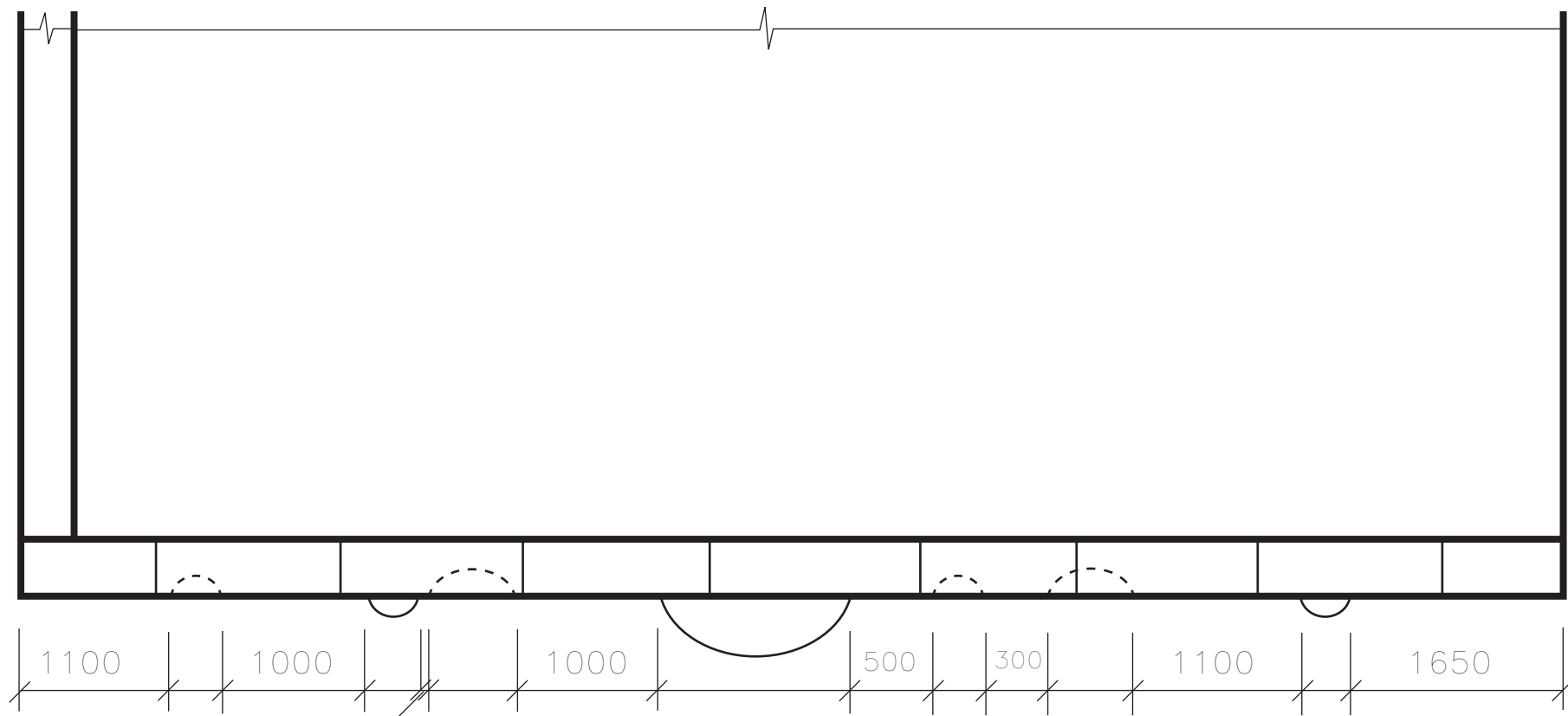
<b>NÁZEV</b>	ZRCADLENÍ
<b>Č. VÝKRESU</b>	1.
<b>MĚŘÍTKO</b>	1:50
<b>POHLED</b>	NÁRYS
<b>AUTOR</b>	JAN NYČ





(mm)

<b>NÁZEV</b>	ZRCADLENÍ
<b>Č. VÝKRESU</b>	2.
<b>MĚŘÍTKO</b>	1:50
<b>POHLED</b>	L. BOKORYS
<b>AUTOR</b>	JAN NYČ



1100 1000 1000 500 300 1100 1650  
 100 (mm)

<b>NÁZEV</b>	ZRCADLENÍ
<b>Č. VÝKRESU</b>	3.
<b>MĚŘÍTKO</b>	1:50
<b>POHLED</b>	PŮDORYS
<b>AUTOR</b>	JAN NYČ



11390

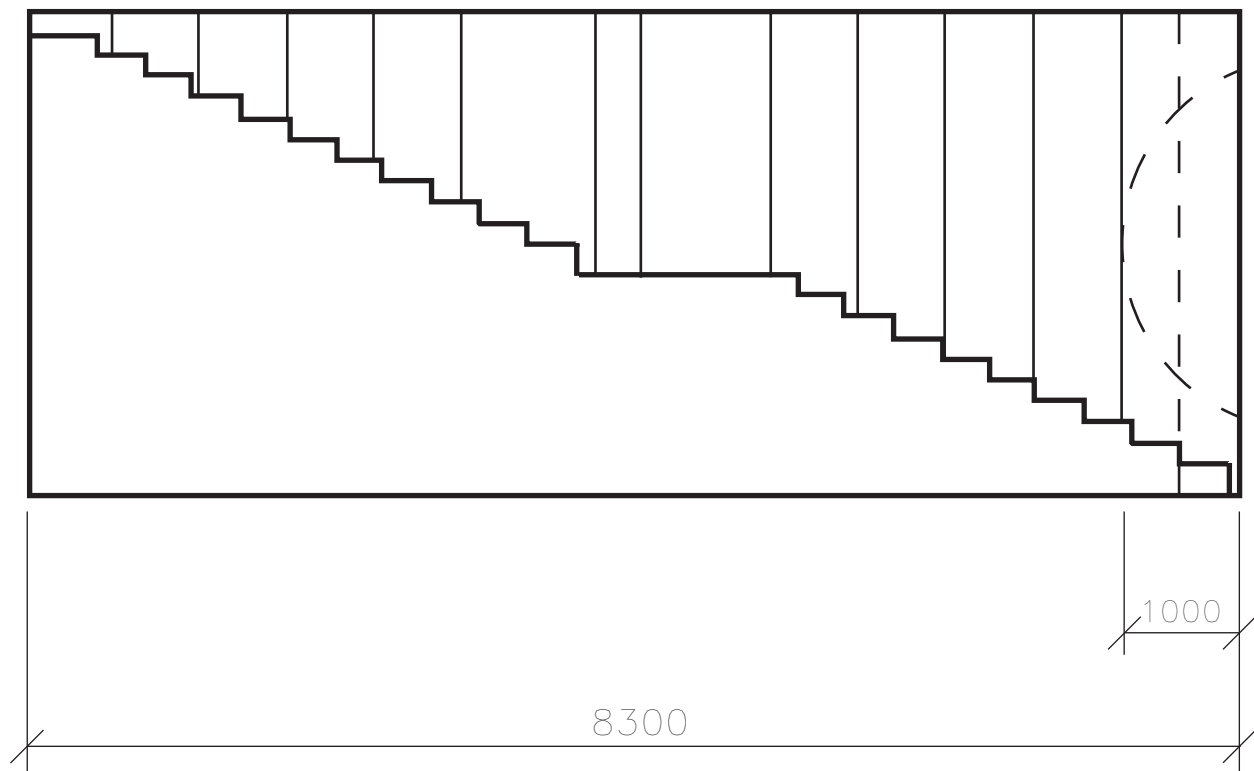
2500

5300

6500

(mm)

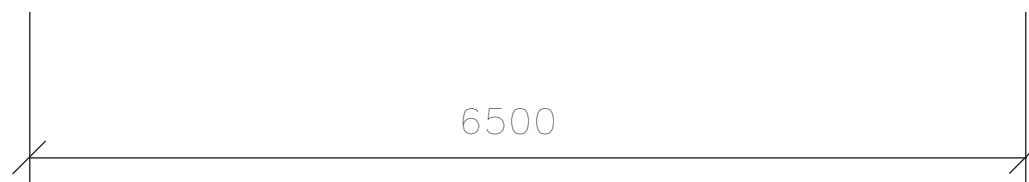
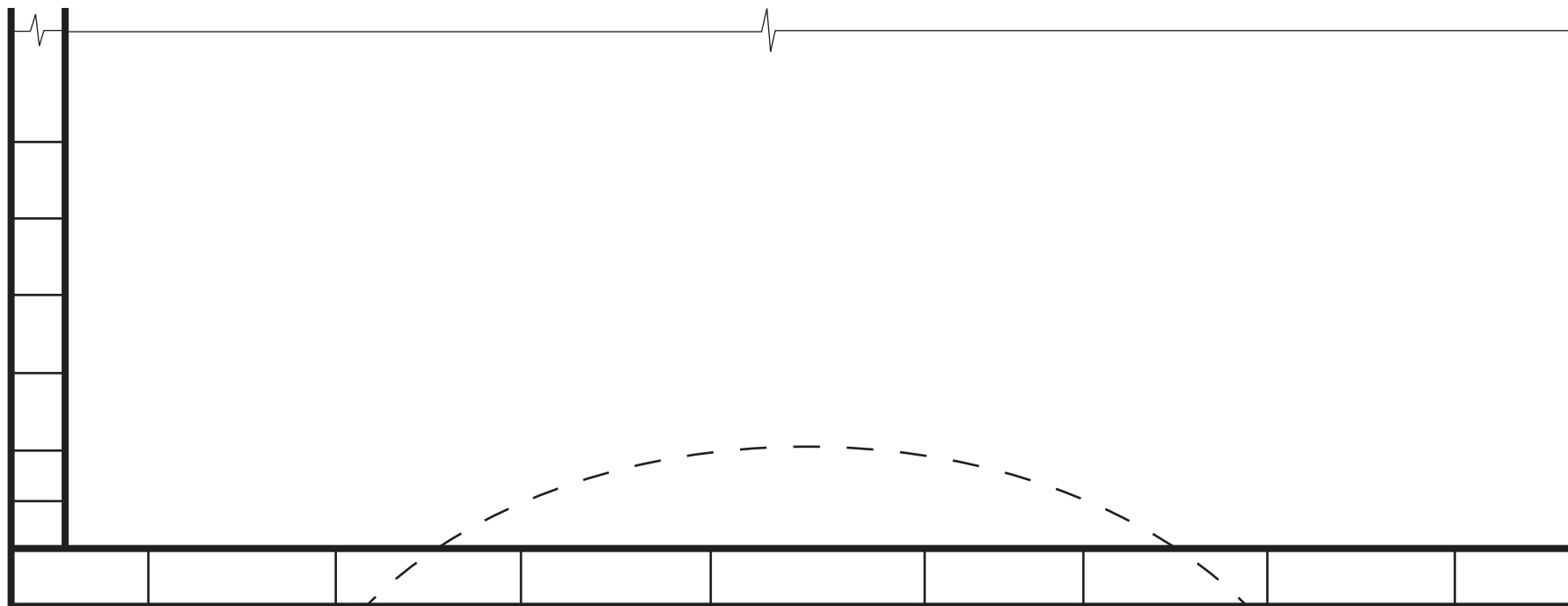
<b>NÁZEV</b>	ČERNÁ DÍRA
<b>Č. VÝKRESU</b>	1.
<b>MĚŘÍTKO</b>	1:50
<b>POHLED</b>	NÁRYS
<b>AUTOR</b>	JAN NYČ



(mm)

<b>NÁZEV</b>	ČERNÁ DÍRA
<b>Č. VÝKRESU</b>	2.
<b>MĚŘÍTKO</b>	1:50
<b>POHLED</b>	L. BOKORYS
<b>AUTOR</b>	JAN NYČ





(mm)

<b>NÁZEV</b>	ČERNÁ DÍRA
<b>Č. VÝKRESU</b>	3.
<b>MĚŘÍTKO</b>	1:50
<b>POHLED</b>	PŮDORYS
<b>AUTOR</b>	JAN NYČ