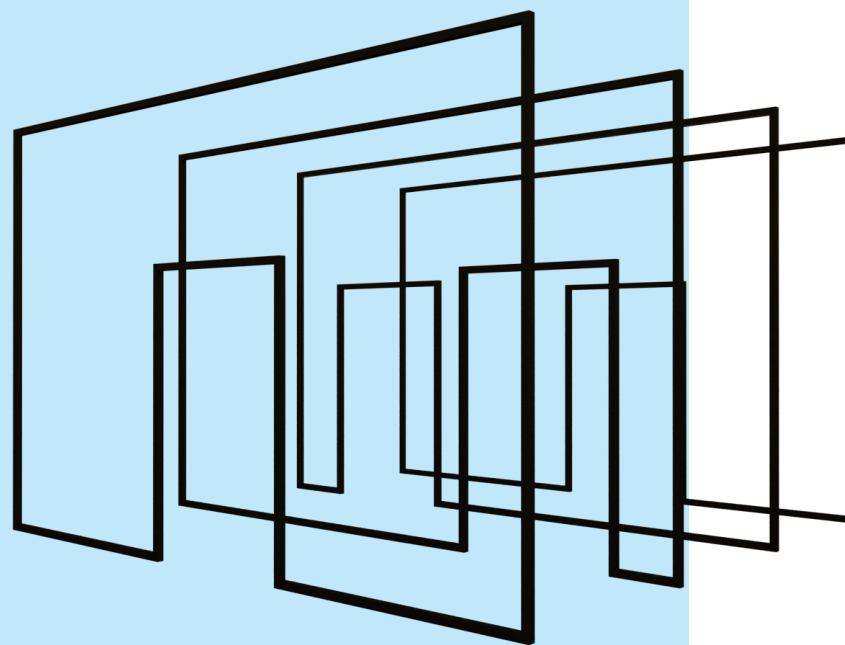


SKRZ PŘEKÁŽKY

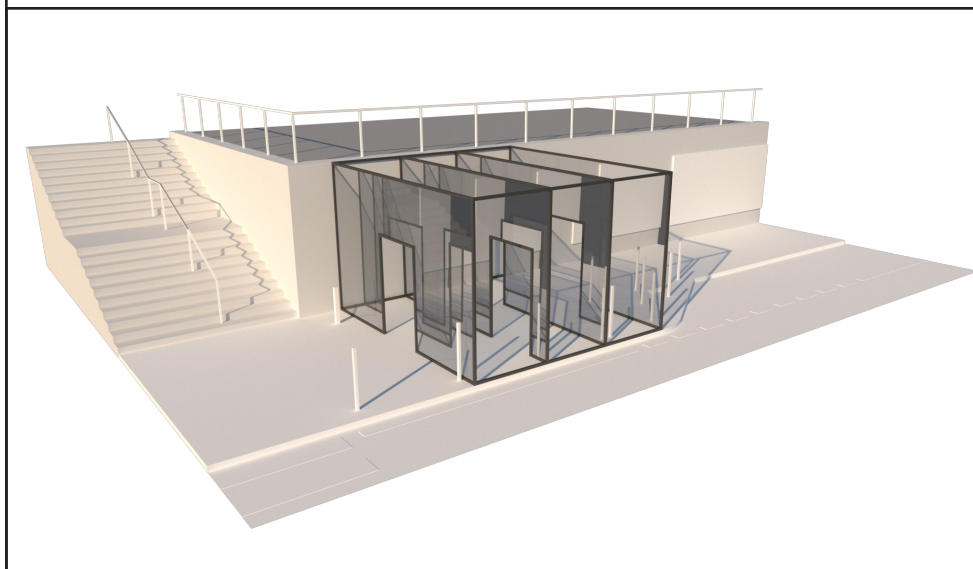
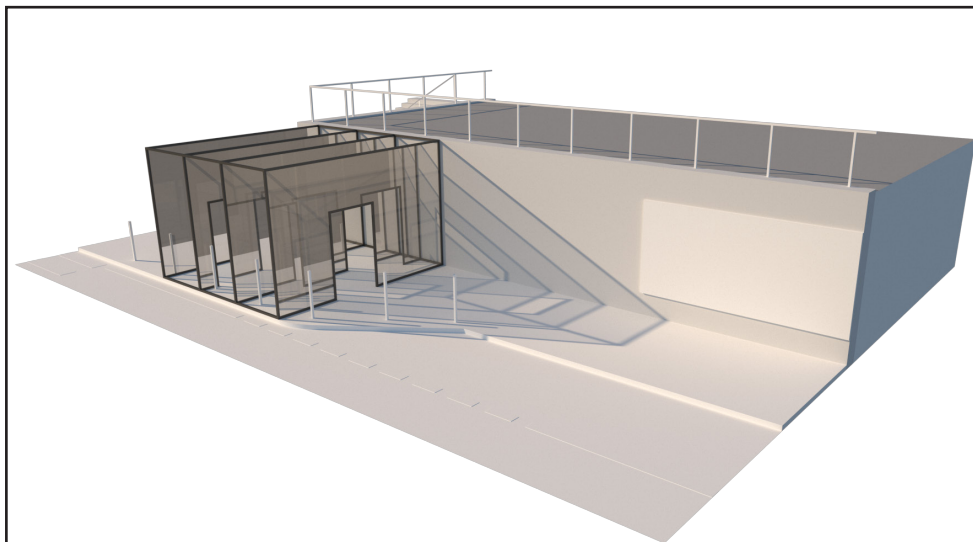


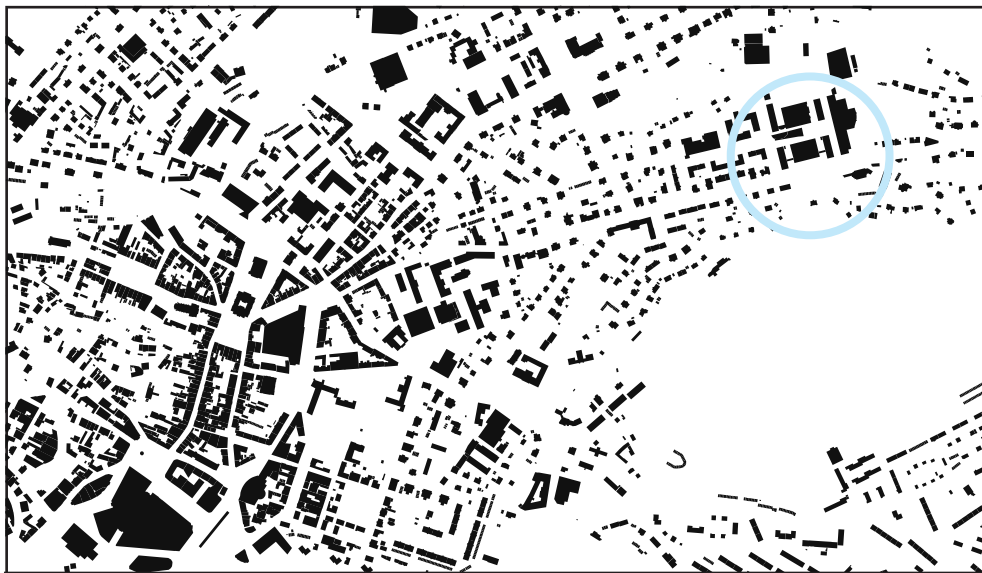
Pinkasová Denisa

ANOTACE

U konceptu mého projektu jsem se částečně inspirovala současnou situací. Jako materiál na plochy jsem zvolila transparentní plexisklo. V první řadě i proto, jakým symbolem se za poslední rok plexisklo stalo. Je to v jakási hranice, zábrana, zeď...

Vidíme ho přidělané v každém obchodě, okýnka hospody anebo na poště. Stala se z něj součást našeho běžného života, ale je to zároveň i překážka. Dává nám pocit izolace a neosobnosti mezi lidmi které odděluje.

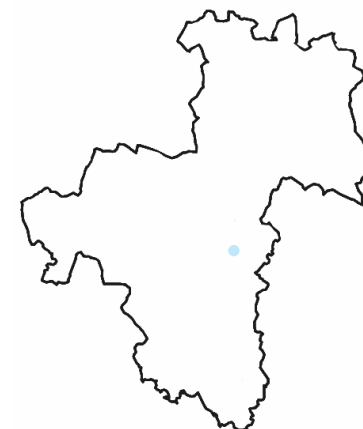




SITUACE

Tato lokalita se nachází v městě Liberec, konkrétně u Technické univerzity, která se nachází poblíž centra města.

Experimentální plocha se nachází na velmi frekventovaném místě, jelikož je v blízkosti právě již zmíněné školy, ale také v těsné blízkosti autobusové zastávky.

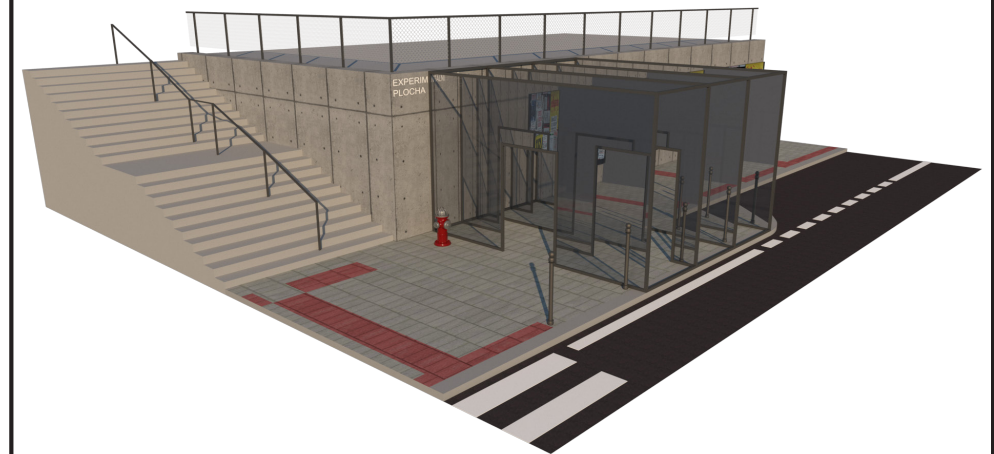
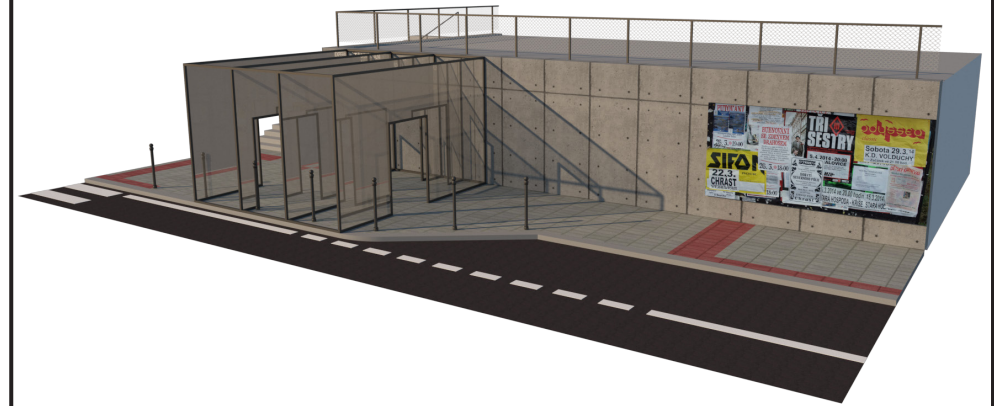




SOUČASNÝ STAV LOKALITY



VIZUALIZACE

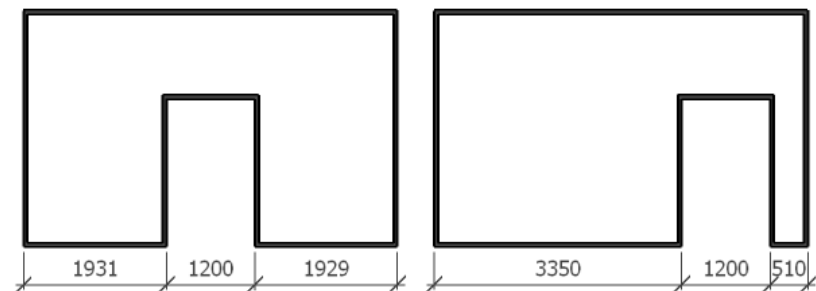


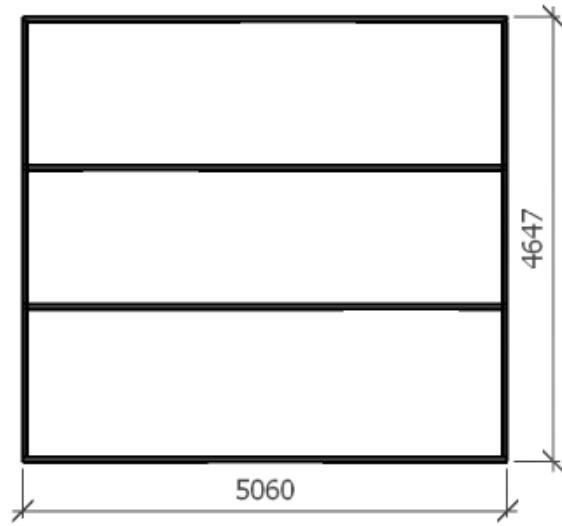
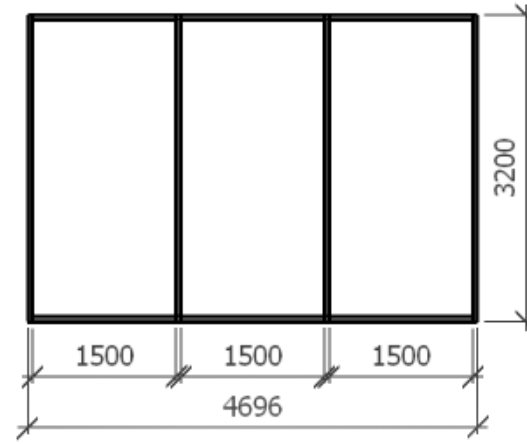
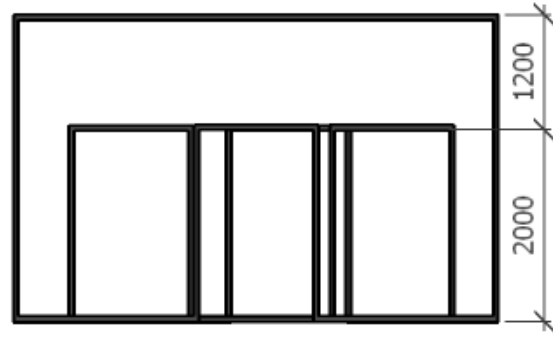
TECHNICKÉ ŘEŠENÍ

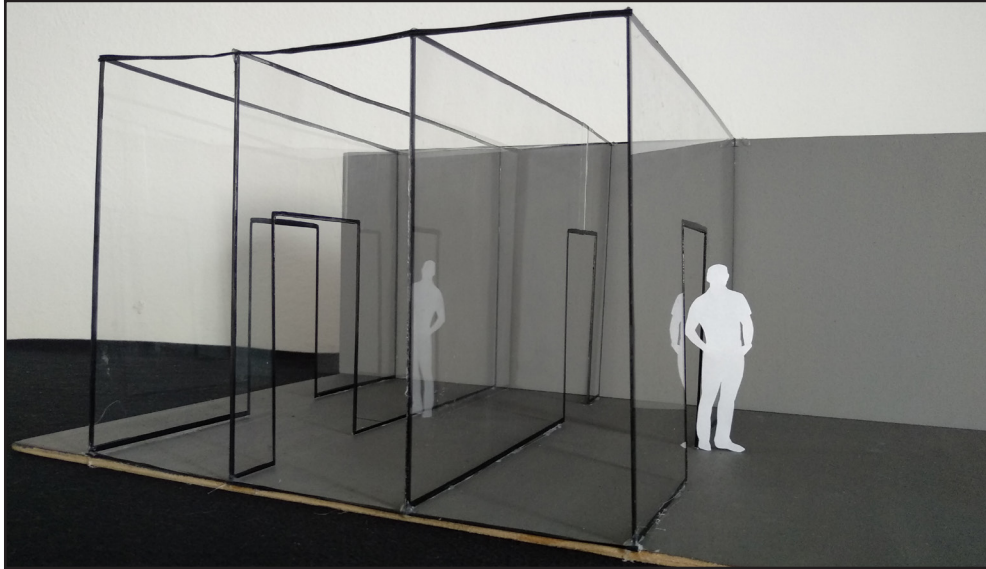
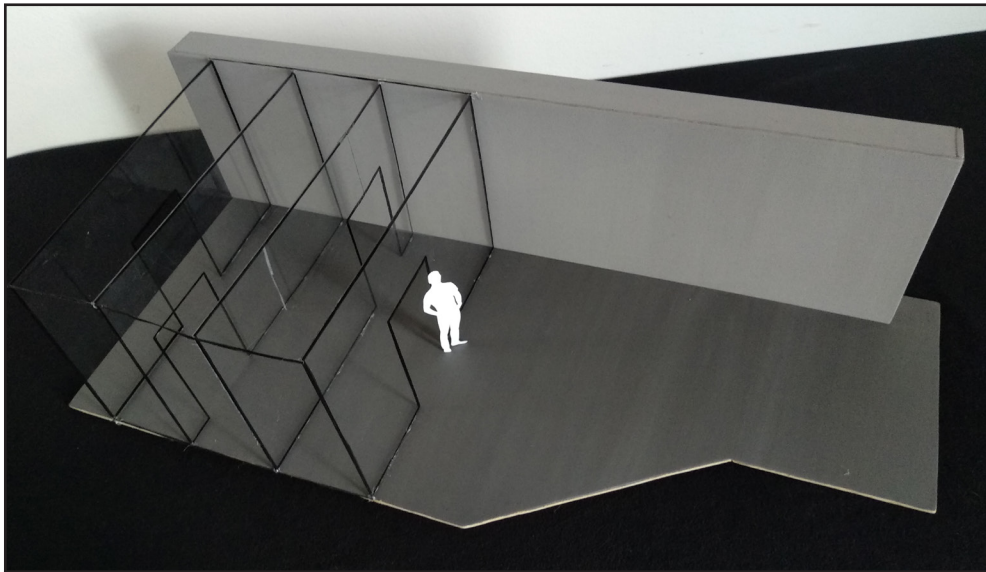
Technické řešení tohoto objektu je založeno především na svařování kovových profilů o průměru 50x50x3 mm, které tvoří rám pro plexisklo, které je do rámu vloženo. Každá z ploch je v rozích spojena s následující plochou pomocí metr a půl dlouhého profilu. Což zabraňuje převrhnutí a tím zajišťuje bezpečnost.

Průchody ve stěně jsou 1 200mm široké a 2 000mm vysoké, takže by neměl být problém projet i s kočárkem nebo něčím podobně velkým.

Odhadovaná cena za materiál je 27 000kč.







REÁLNÝ MODEL

