

Life

*Instalace pro Experimentální plochou u autobusové zastávky TUL (linky 15, 19, 29)
Květa Reslová, 3. Ročník, 2021*



Life

Na betonový blok u autobusové zastávky jsem se snažila vytvořit reliéf. Který je umístěn ze předu, z boku i z hora tří metrové zdi a na přední a boční straně budovy. Mým záměrem bylo pracovat nejen s jednou plochou, ale využít i schodiště a okolí zastávky. Tento reliéf jsem se snažila ozvláštnit UV barvami a malbou, která se rozsvítí ve tmě, po nasvícení UV světlem. Ultrafialové lampy, které budou svítit pouze v nočních hodinách, zároveň budou zvýrazňovat reliéf. Malba znázorňuje větvení, cévy, žilky puls života. Pestré barvy utvářejí život. Díky reliéfu malba získá 3d efekt. Reliéf a obrazce lze vidět i za denního světla. Pod rouškou tmy budou barvy intenzivnější a vytvoří jedinečnou atmosféru. Aspektem tohoto výtvaru je jeho proměnlivost. V každém čase, podle nasvícení slunečním světlem bude reliéf vřhat jiné stíny. Dalším prvkem díla jsou barevné vlny a reliéfní vlnky které evokují oceán. I v mořské fauně a floře lze najít Bioluminiscenci svítivé barvy, které se ve tmě rozzáří. Osvětlení bude umístěno podle potřeby, na sloupy či budovy.

Základní finanční plán — Materiál:

Polystyren, Bílý cement, Sádra, UV sprejové barvy, UV osvětlení

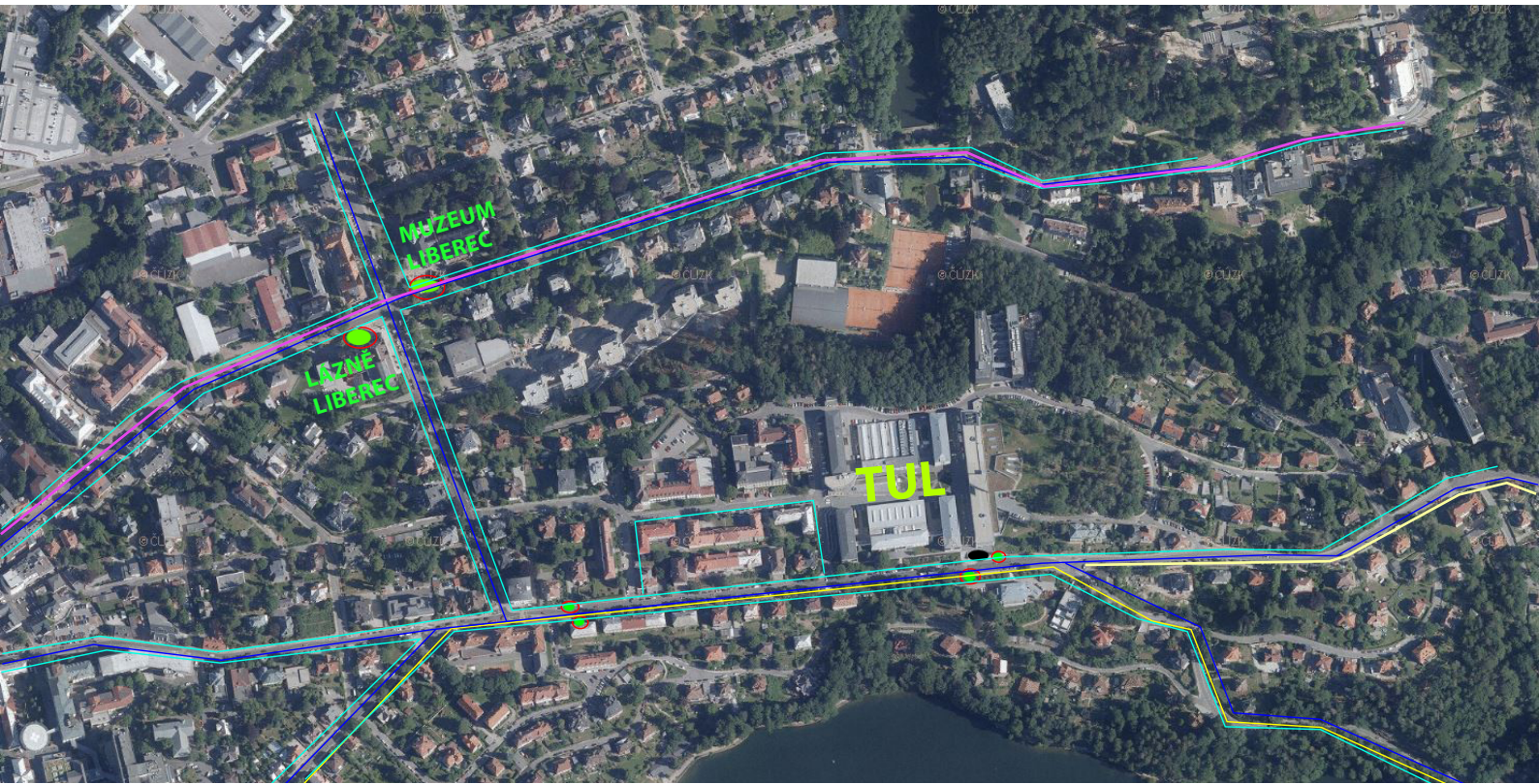
Rozpočet:

UV svítidlo — 5X 1 449 Kč, polystyren — 4 000 Kč, UV sprejové barvy (modrá, žlutá, červená fialová) — 2 000 Kč, Cementová směs — 4 000 Kč, Sádra — 1 000 Kč

Předpokládaný finální rozpočet 18 245 Kč



Digitální Skica — Květa Reslová



- Cesty pro pěší —
- Hustý provoz osobních aut v obou směrech —
- Provoz MHD (tramvaj) v obou směrech —
- Provoz MHD (autobus) v obou směrech —
- Hustá koncentrace pěších ●
- Zastávky MHD ○
- Experimentální plocha ●

Fotodokumentace současného stavu
Foto: Květa Reslová 2021



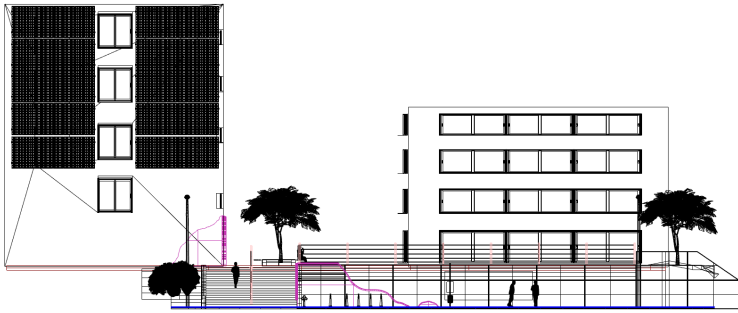
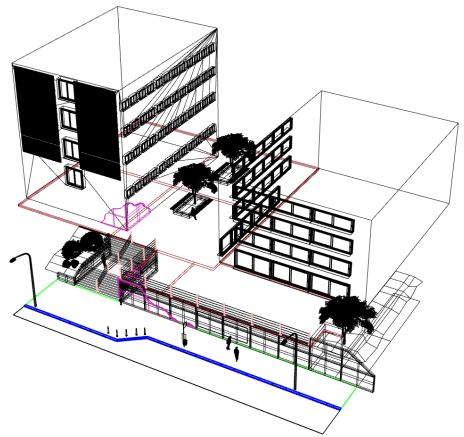
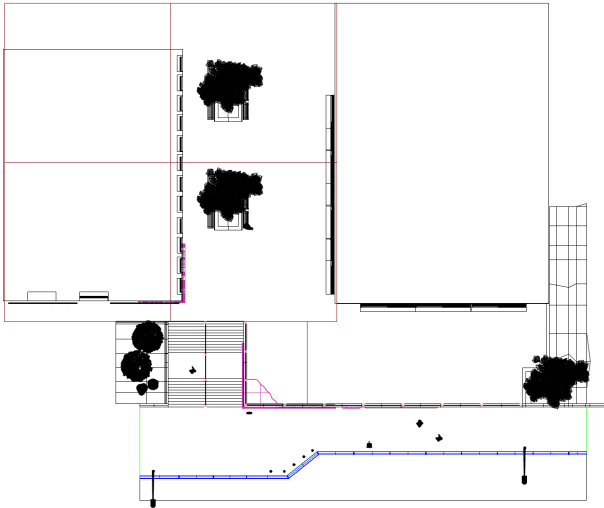


EXPERIMENTÁ
PLOCHA

ČESKÁ REPUBLIKA
MLÁDA MÍSTNOST
KAPITOL
DĚJE V PŘÍRODĚ
PŘÍRODNÍ ZEMĚ
PÁVEL BEZDROVSKÝ

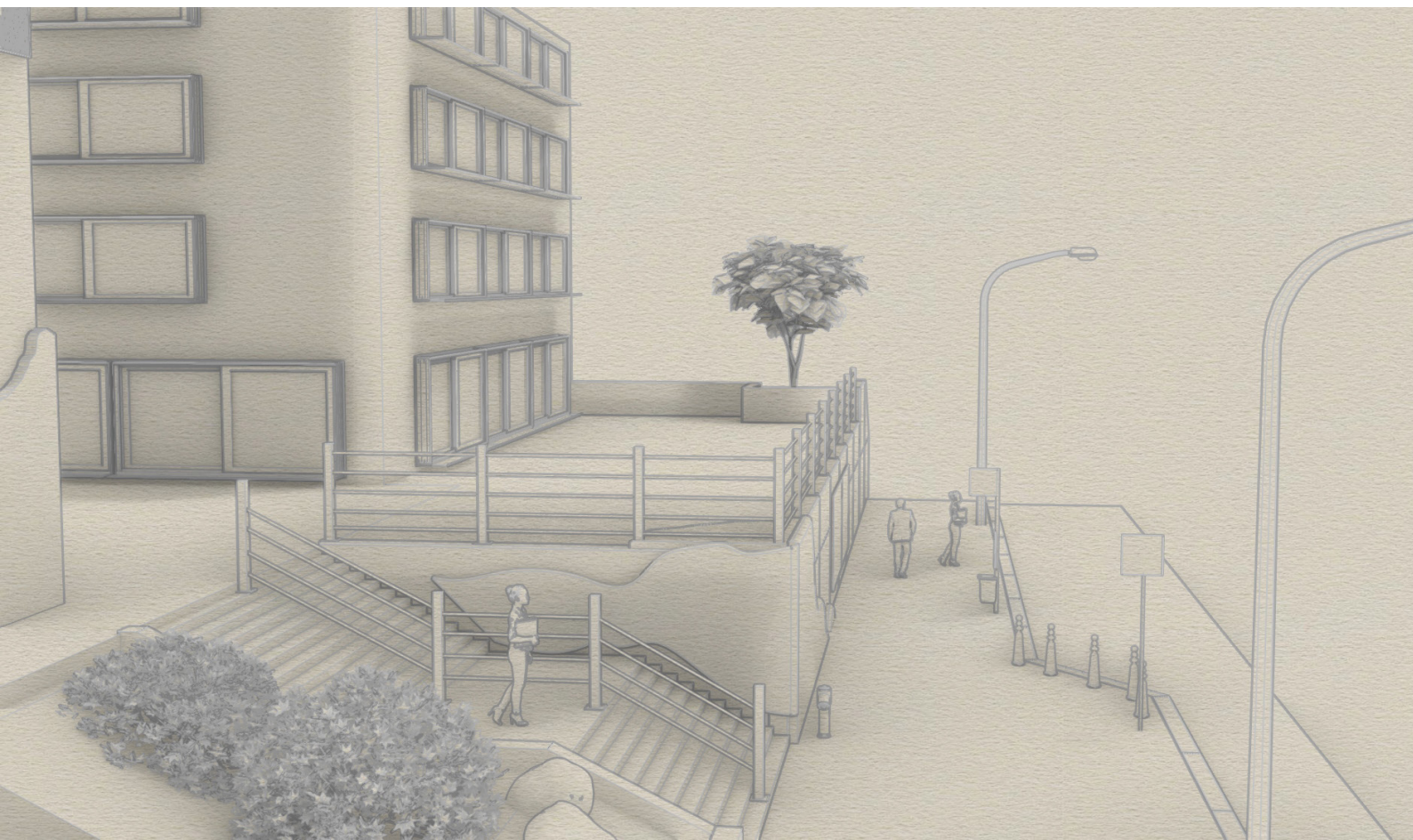


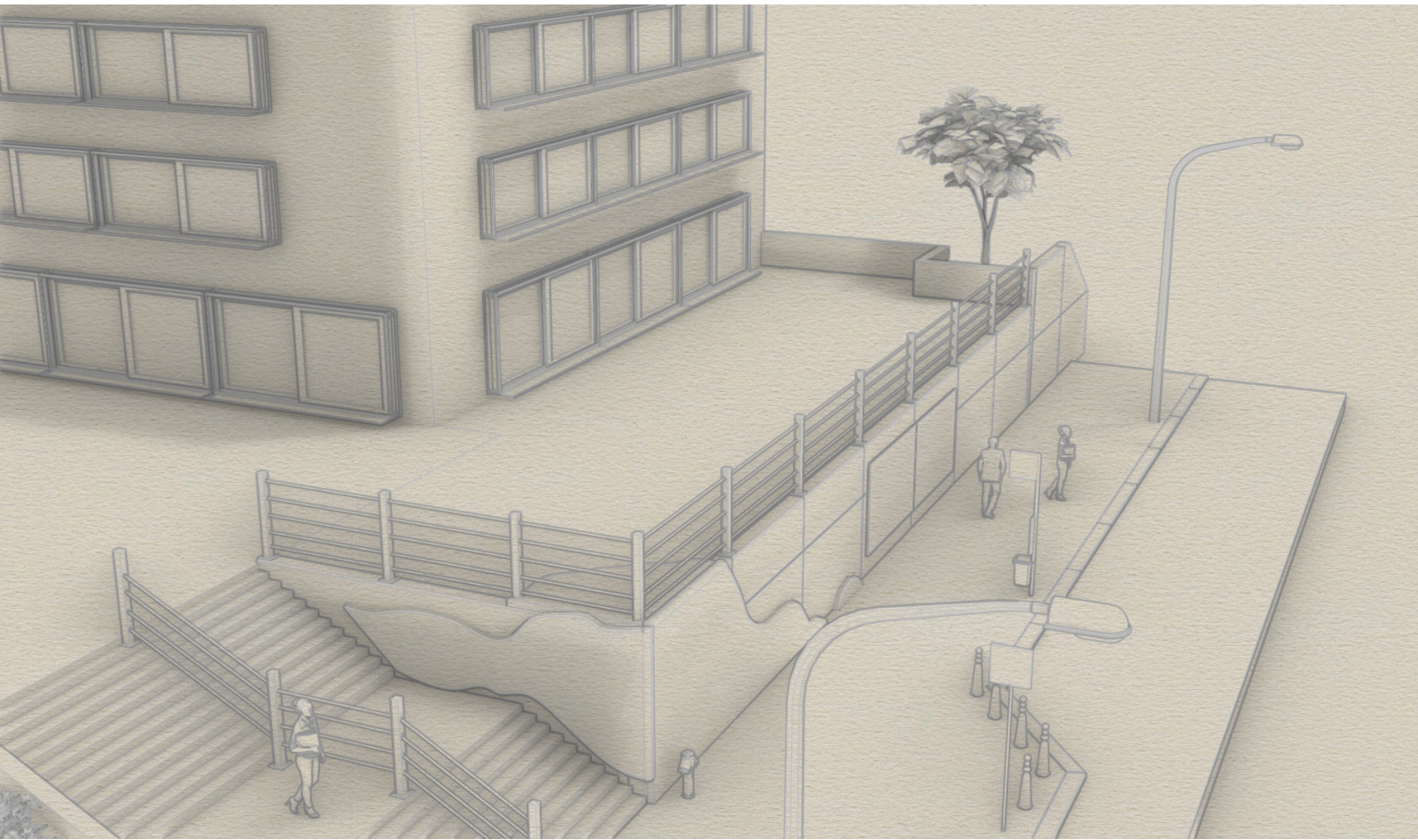
Fotodokumentace současného stavu
Foto: Květa Reslová 2021

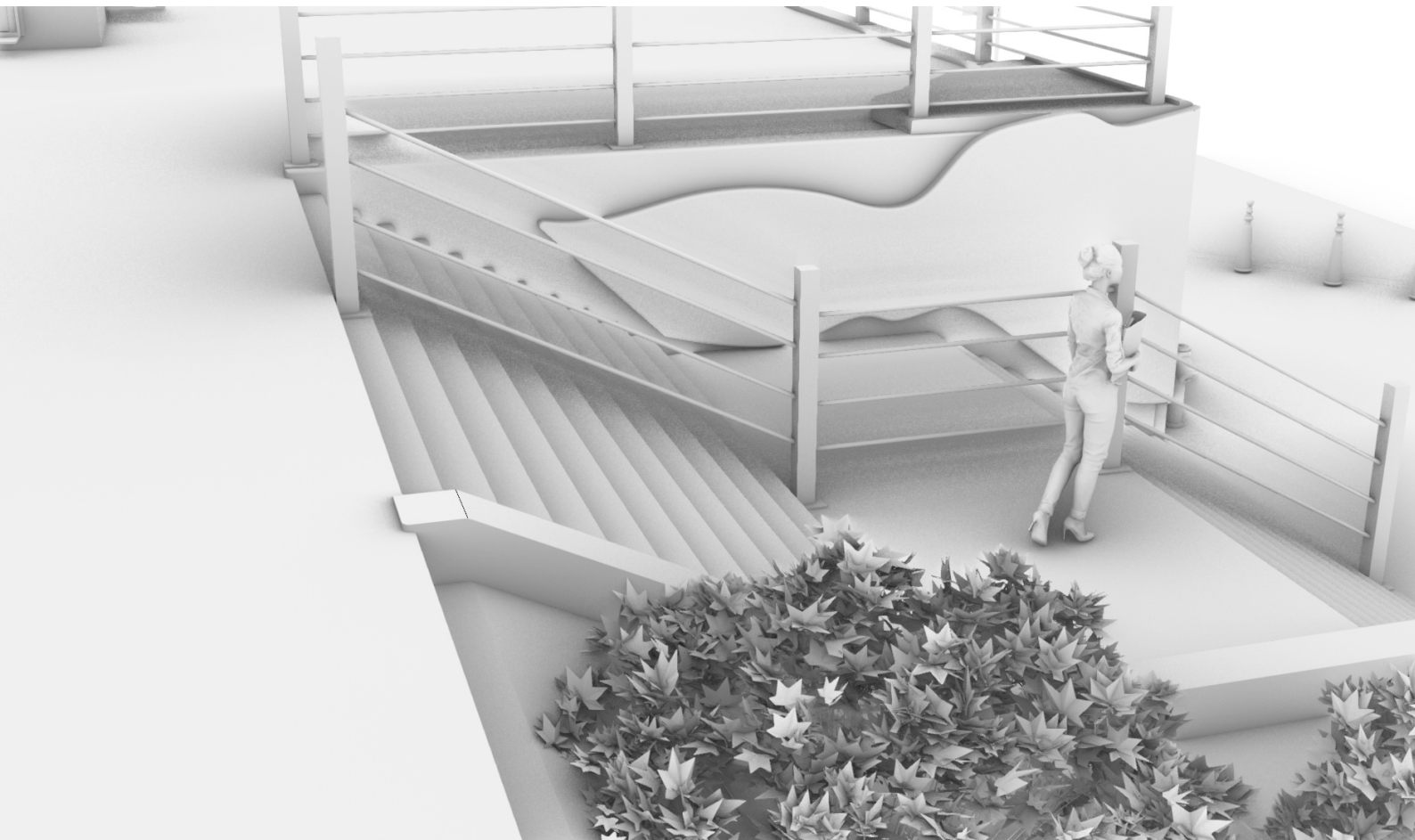
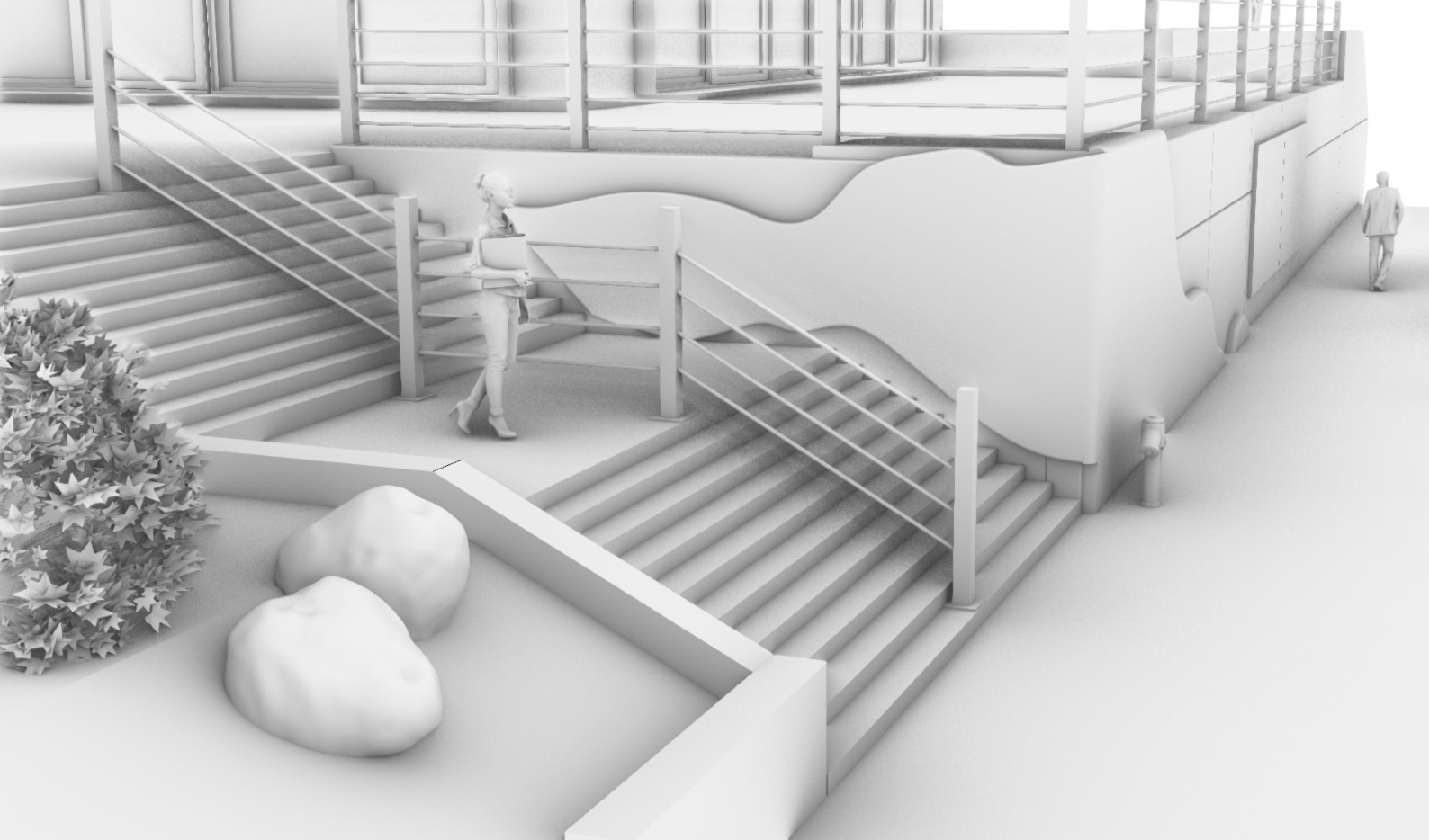


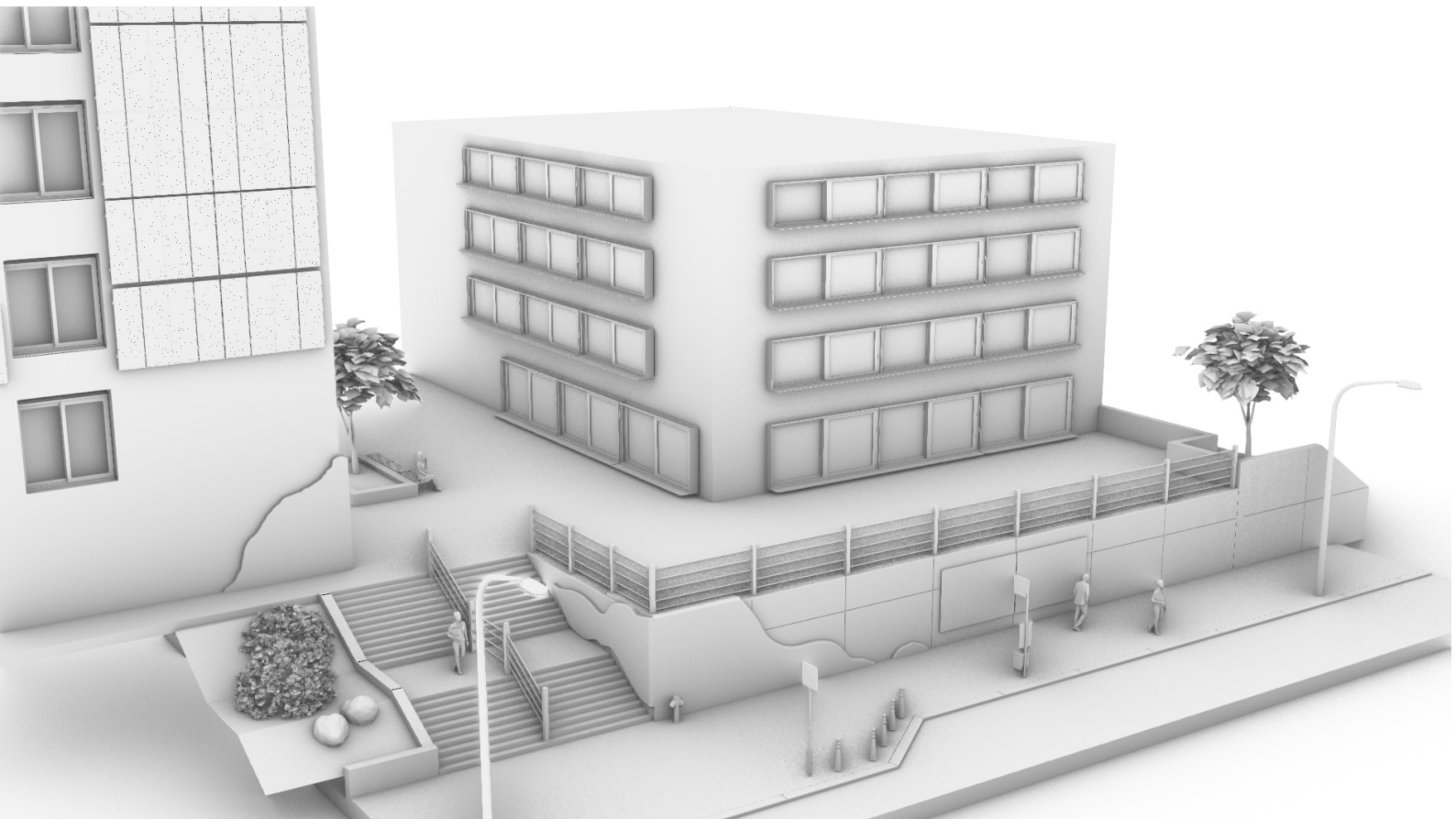
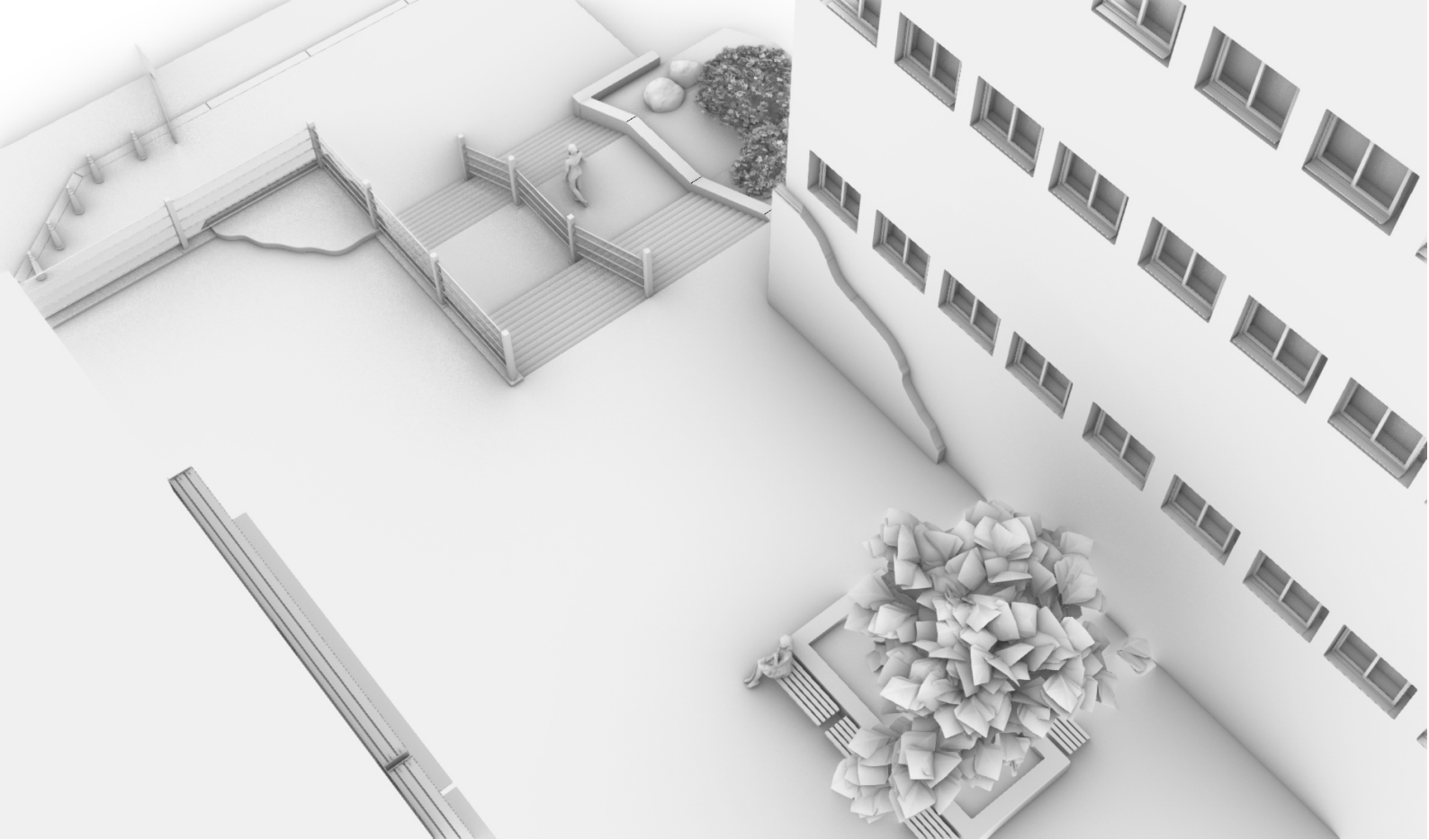


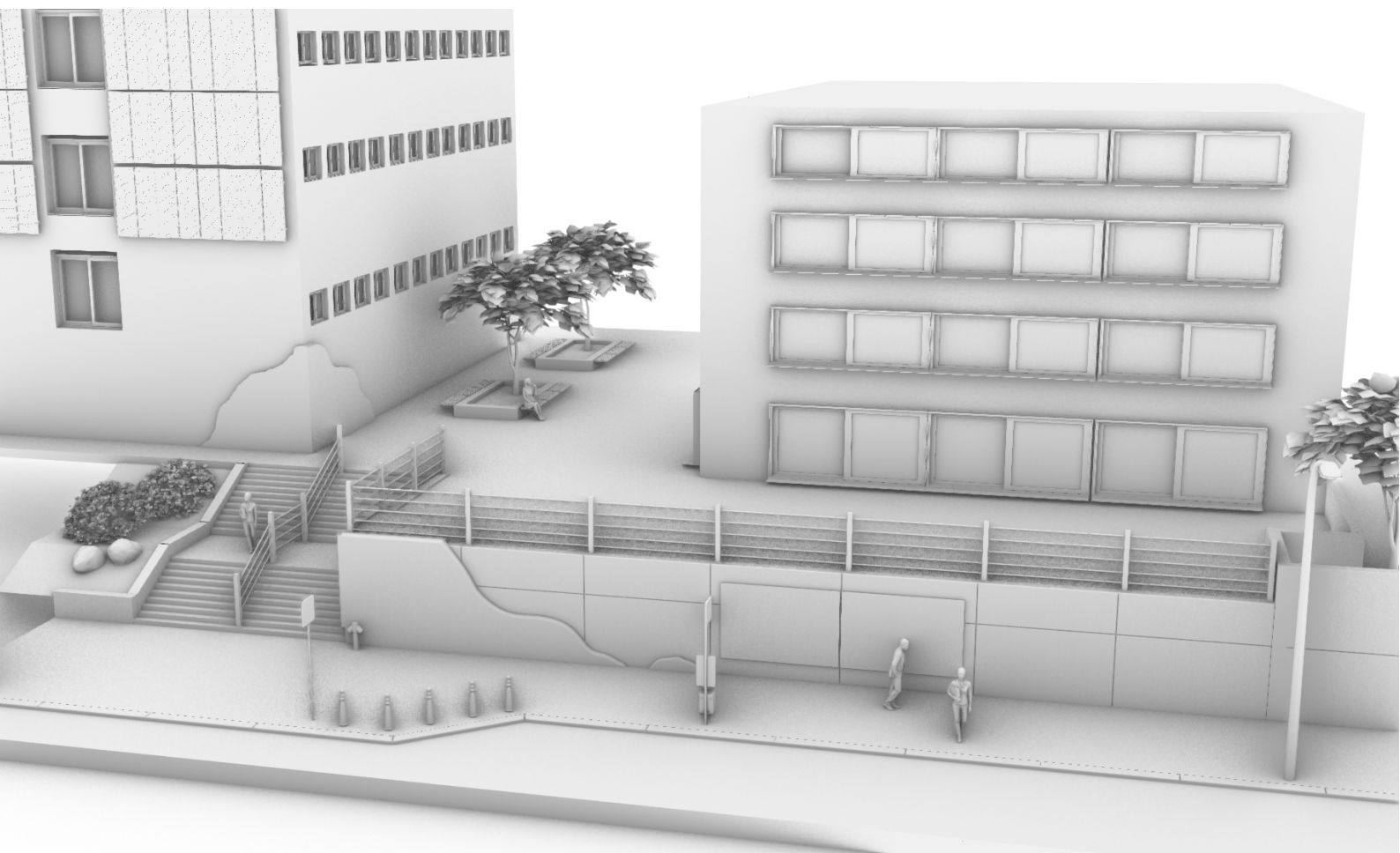
*Digitální Model TUL 1:30 — Rhinoceros 7 Reslová Květa
Zákres do 3D vizualizace*

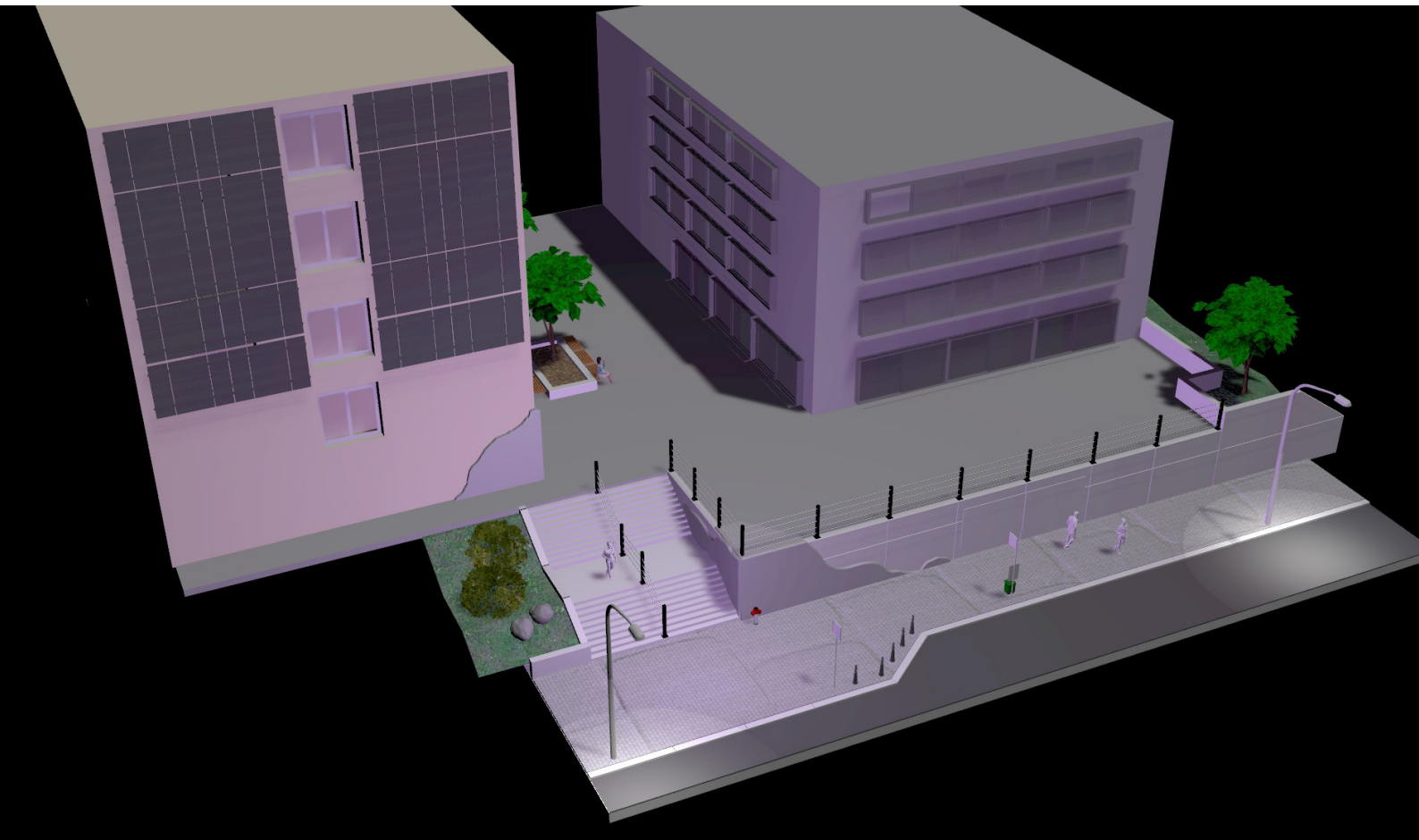










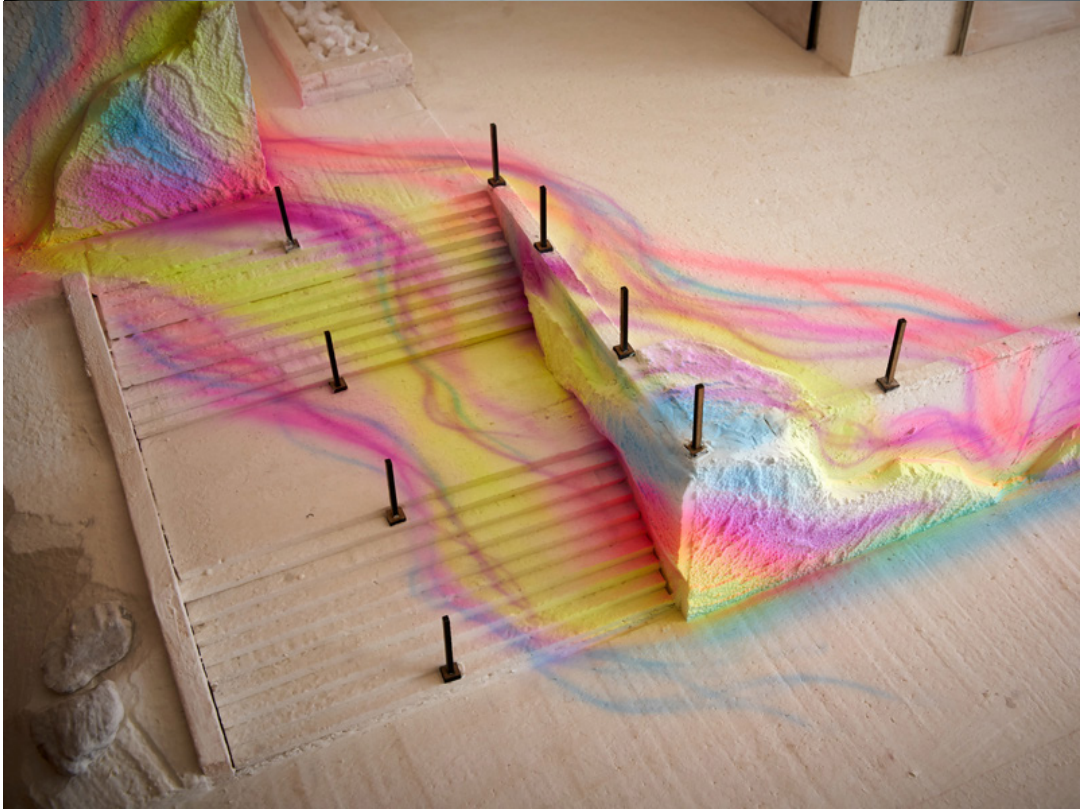
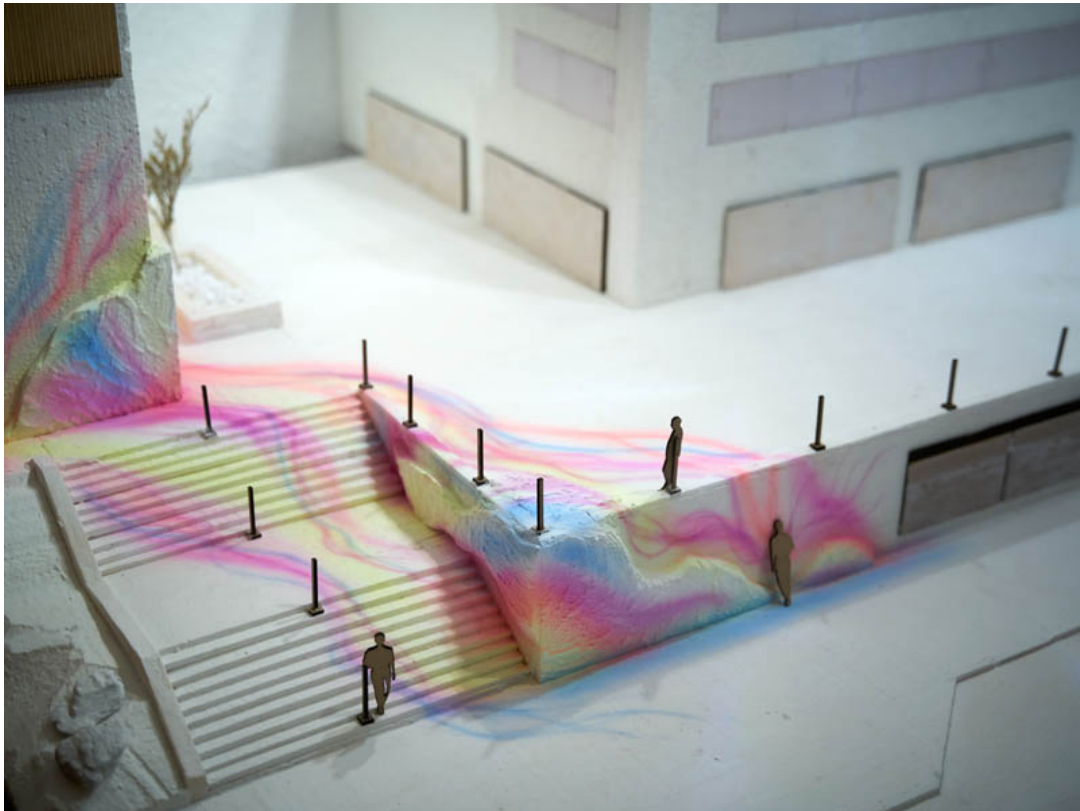


*Fyzický model v měřítku 1:30
Den*















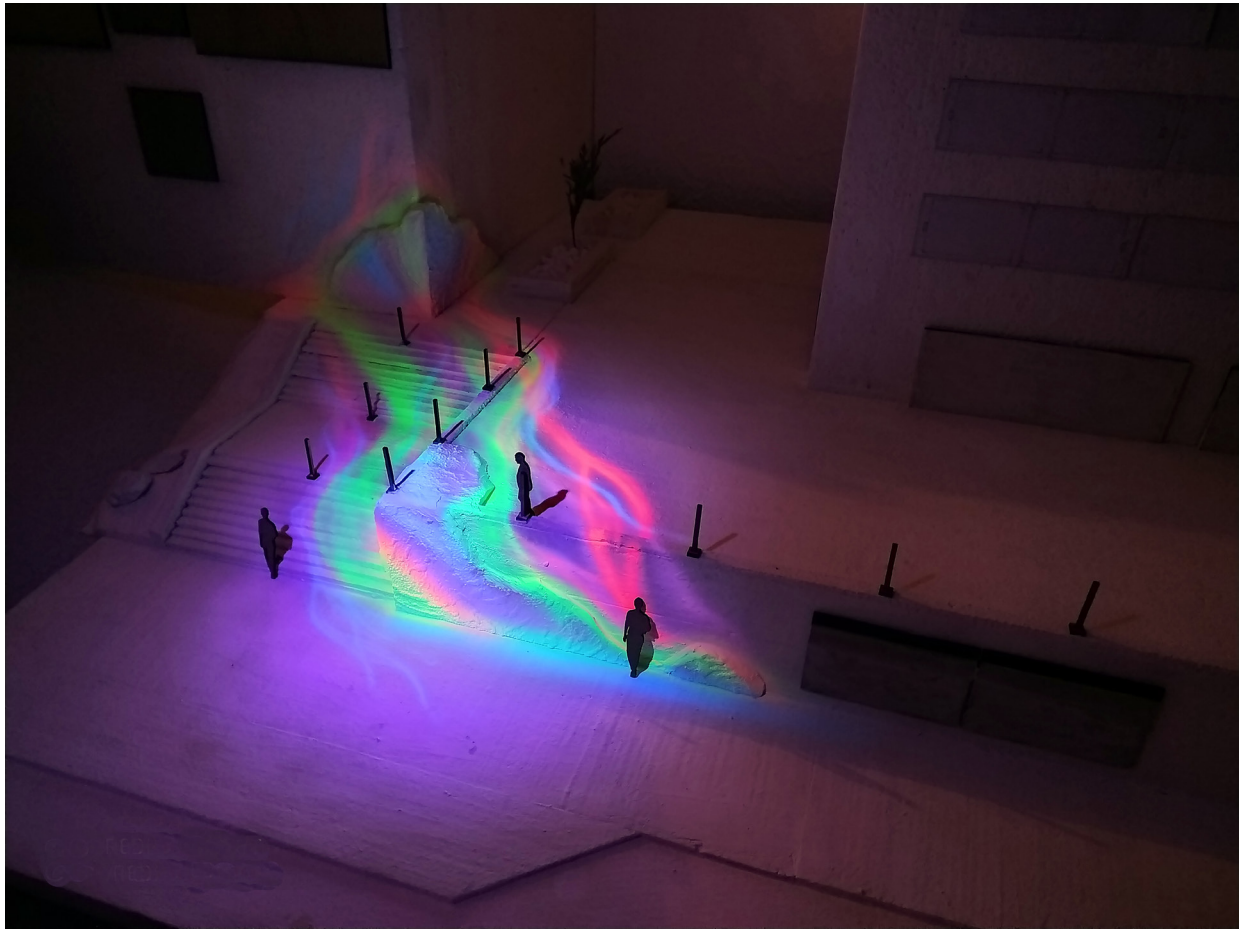
*Fyzický model v měřítku 1:30
Noc*

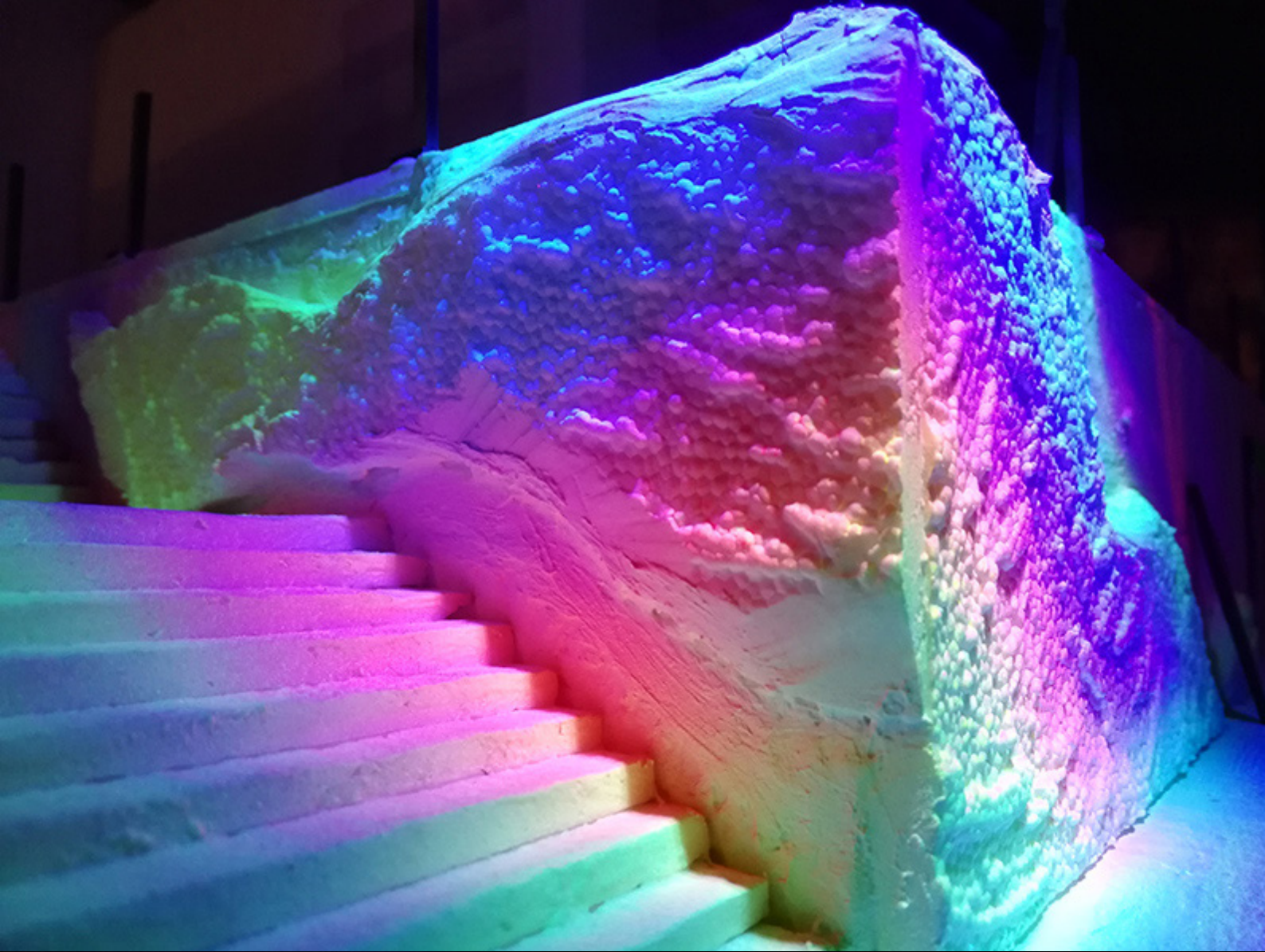




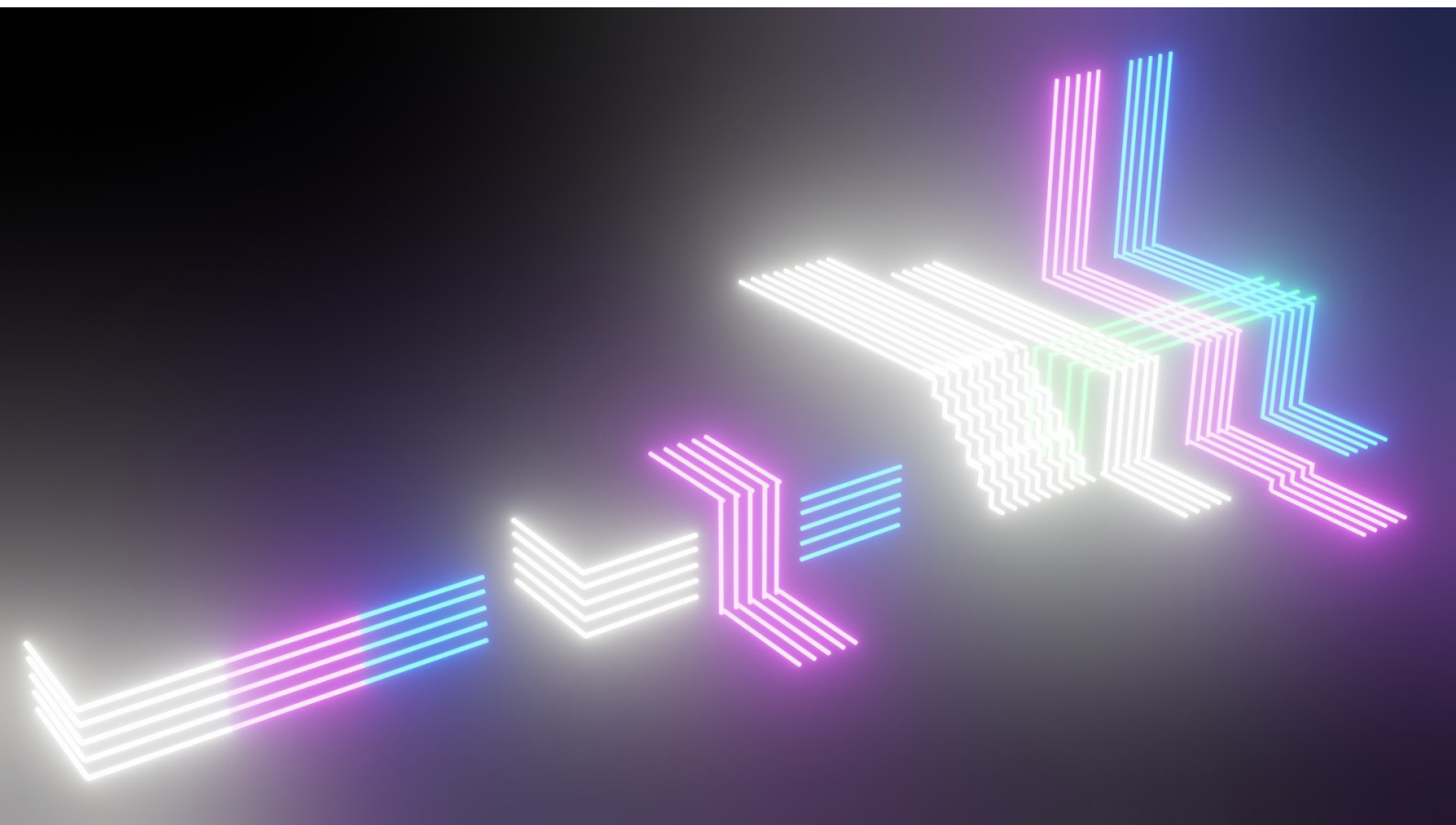












Revelation

Night secret, Odhalení, Pomíjivost, Tajemství

Instalace pro Experimentální plochou u autobusové zastávky TUL (linky 15, 19, 29)

Pomíjivost je vlastnost všeho, co jednou nezbytně zanikne. Pomíjivost věcí a stavů je tak úzce vázána na čas, jehož plynutí ji vyjevuje.

Mým záměrem je na autobusovou zastávku umístit UV lampu, která bude svítit pouze v nočních hodinách, bude odhalovat text či nějaké obrazce na betonovém bloku, které ve dne nelze vidět. (Odhalení) Nejprve bude lampka svítit každou noc stále stejnou dobu, postupem času kdy bude UV žárovka používána a bude stárnout může začínat problikávat nebo se zcela rozbít. Obrazy, které budou díky lampě vidět budou na ní plně závislé až lampka přestane svítit obrazce už nelze vidět. (Pomíjivost) Na této práci je zajímavé, že je vidět jen po určitou dobu a ne natrvalo. Atmosféra bude jiná pokud lampka bude svítit stále nebo začne blikat. Lampka sice zhasne ale obrazce budou na zdi stále jen nebudou vidět. (Tajemství) UV žárovka má různou životnost, každá UV zářivka jednoho dne po několika hodinách provozu zhasne.

