



ZÁMĚR

## Svět nic neví

Jedná se o reakci na současnou situaci, pomocí poezie. Věty jsou vyňaty z knihy Svět nic neví, často chodím do antikvariátu a vybírám si tam náhodné knížky, s kterými si ráda pohrívám. Bohužel dnešní situace mi to neumožňuje a tak jsem našla knížku v budce, kam lidé odkládají knihy co už nepotřebují. Využila jsem dvacet kapitol a tak jsem na stěnu umístila dvacet rámců, každá rámeček má v sobě úryvek z dané kapitoly. Rámce promlouvají ke kolemjdoucím, lze je číst především jednotlivě, ale i jako celek. Vedou dialog z divákem a ten si je má vyložit po svém a zamyslet se nad významy jednotlivých rámců. Obsah čtverců nelze přečíst z auta - knihu musíme otevřít, abychom viděli její obsah a k rámečkům můžeme přistoupit. To co z auta lze zahlédnout je název knihy - název instalace, protože název vidíme ještě než knihu otevřeme.

Instalace je zamýšlená na měsíc.

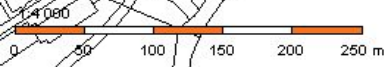




MÍSTO INSTALACE

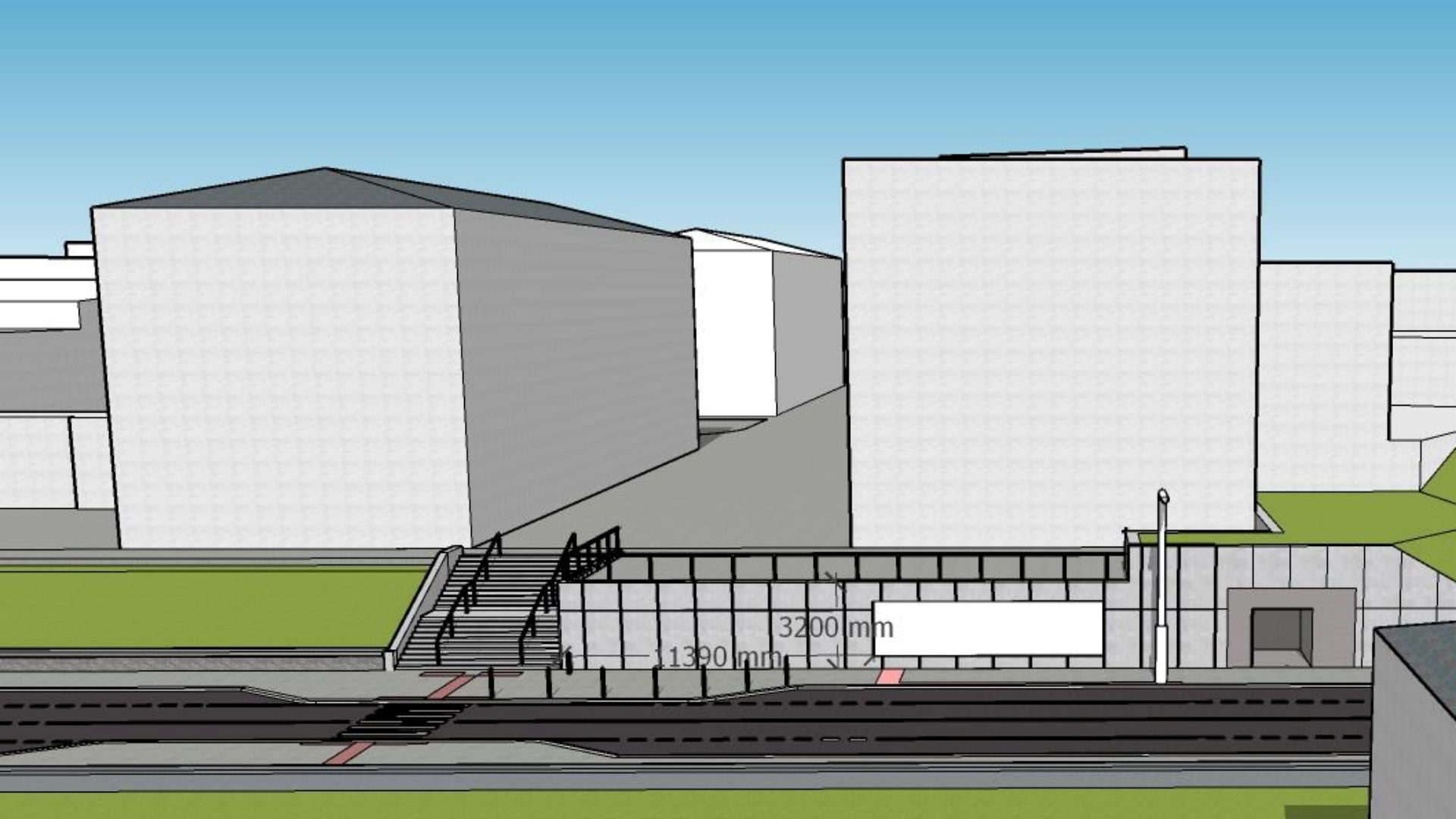


vyznačení místa





Plocha se nachází na Zastávce Technická Univerzita v Liberci, patří pod univerzitu, která se nachází pár minut cesty od centra města. Prostor je vymezen betonovou plochou, která je téměř 12 m široká a více než 3 m vysoká. S výstavním prostorem sousedí inzerční plakátovací plocha a schody vedoucí k univerzitnímu náměstí. Plocha je u chodníku, v přímém kontaktu se silnicí a výraznější díla je tedy možné vidět i z auta. V blízkosti plochy je parkoviště. Na zastávku přijíždí v pravidelných intervalech autobusy č. 15, 19, 29. Experimentální plocha se snaží během vernisáží propojovat a nezávisle působit na různé skupiny lidí, vidí ji jak žáci umělecké fakulty, tak studenti jiných oborů, náhodní kolemjdoucí, lidé co čekají na autobus, nebo lidé co tu jen projíždějí autem.



1390 mm

3200 mm



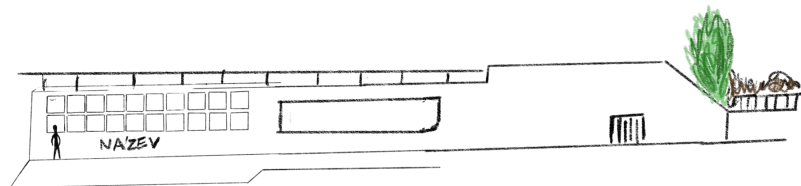
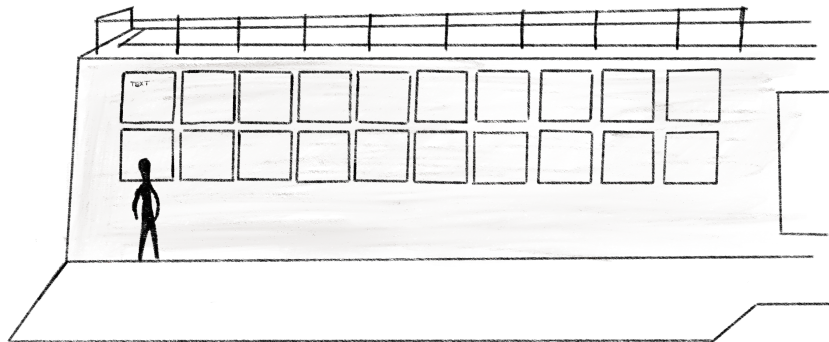


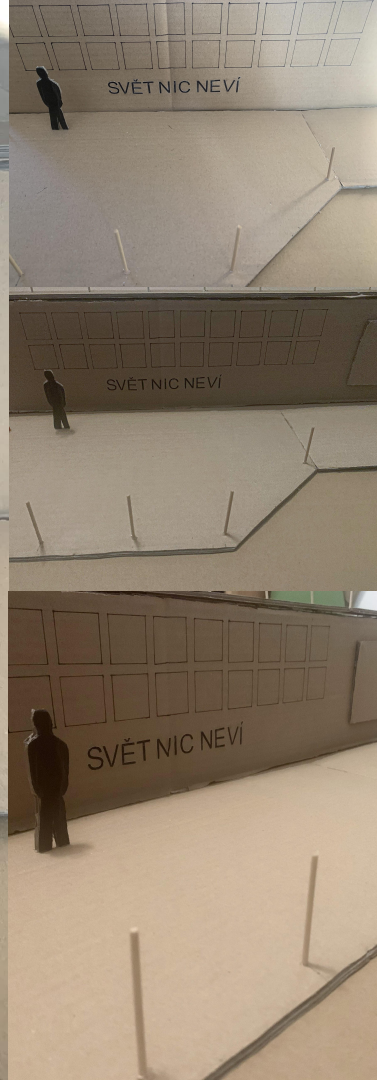
fotodokumentace  
experimentální  
plochy

MODEL



# Náčrty





model

v měřítku 1:20

Ostatné voľnosť  
je výhra snů.

Kdo je v čem,  
zůstane v tom.

Opatrnost je  
někdy  
hloupost.

Kam půjdeme?

Tobě něco je,  
vid'?

Vy to myslíte  
vážně?

Jak by to teď  
bylo tragické.

Tak na zdravý,  
šťastí  
a spokojenost.

Co?

Myslí, že jen  
půjde kolem  
svou cestou.

Jeho  
podnikavost  
pozbyla náhle  
avé průbojné  
síly..

Uklidíte se,  
prodím vás.

Ani se neptáš,  
kde jsem byl?

Nebyl nikde.

Kam by chodil?

Je nemocen.

Jakmile přišla,  
rychle  
odcházel..

Co je ti stále?

Mám ti to říct?

Ano

# SVĚT NIC NEVÍ

Ostatně volnost je výhrada snů.	Kdo je v čem, zůstane v tom.	Opatrnost je někdy hloupost.	Kam půjdeme?	Tobě něco je, víd'?	Vy to myslíte vážně?	Jak by to teď bylo tragické.	Tak na zdravý, štěstí a spokojenost.	Co?	Myslí, že jen půjde kolem svou cestou.
Jeho podnikavost pozbyla náhle avé průbojně síly..	Uklidíte se, prodím vás.	Ani se neptáš, kde jsem byl?	Nebyl nikde.	Kam by chodil?	Je nemocen.	Jakmile přišla, rychle odcházel..	Co je ti stále?	Mám ti to fíct?	Ano

# SVĚT NIC NEVÍ



PROSTOR ALBERT  
1-198

EXPERIMENTÁLNÍ  
PLOCHA

Ostatně volnost  
je výhrada snů.

Kdy je v čem,  
zůstane v tom.

Opatrnost je  
někdy  
hloupost.

Kam půjdeme?

Tobě něco je,  
vid'?

Vy to myslíte  
vážně?

Jak by to teď  
bylo tragické.

Tak na zdravý,  
šťěstí  
a spokojenost.

Co?

Myslíš, že jen  
půjde kolem  
svou cestou.

Jeho  
podnikavost  
pozbyla náhle  
avé průbojně  
síly.

Uklidíte se,  
prodím vás.

Ani se neptáš,  
kde jsem byl?

Nebyl nikde.

Kam by chodil?

Je nemocen.

Jakmile přišla,  
rychle  
odcházel..

Co je ti stále?..

Mám ti to říct?

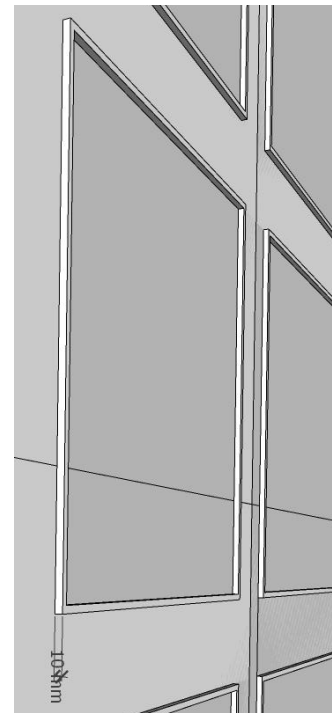
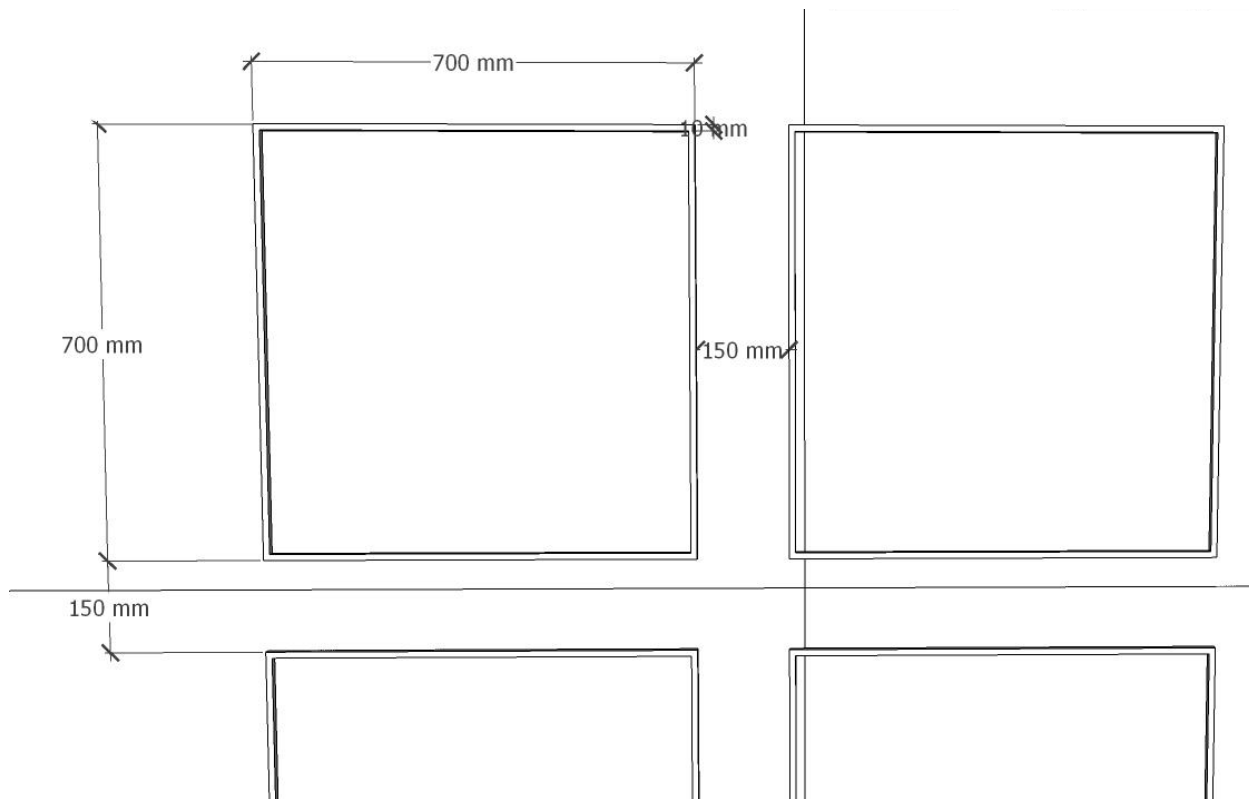
Ano

# SVĚT NIC NEVÍ

# PARAMETRY A ROZPOČET



rozměry rámu jsou v milimetrech





Rámce mají tvar čtverce a jsou z dřevěných tyčí čtvercového průřezu o velikosti 10 mm. Působí jemně a křehce téměř jako papír.

Rámce jsou na zeď nalepeny.

Dřevo je natřeno černou barvou vhodnou do exteriéru, aby vydržela povětrnostní podmínky.

Písmo je na zeď napsáno pomocí pískování, nebylo by tedy zřetelné na první pohled a nepůsobilo by tak výrazně.

Rozpočet

Cena tyčí na dřevěných čtverce je cca 2800 Kč.

Cena černé barvy na dřevo barvy je 200 Kč. ( jelikož instalace je zamýšlena na měsíc, nepotřebujeme impregnaci.)

Pískování textu bych chtěla vytvořit sama pomocí pískovací pistole.

Lepidlo k nalepení rámců na stěnu cca 240 Kč (Mamut).

Do ceny není započítána doprava, která by vycházela do 500 Kč.

odkazy na materiál a barvy vhodné pro projekt:

<https://www.srovnanicen.cz/barvy-a-laky-hostivar-bakrylex-univerzal-mat-v2066-barva-na-drevo-a-kov-vodou-reditelna-do-interieru-i-exterieu-0199-cerna-700-g+d676047389/>

<https://www.srovnanicen.cz/barvy-a-laky-hostivar-bakrylex-univerzal-mat-v2066-barva-na-drevo-a-kov-vodou-reditelna-do-interieru-i-exterieu-0199-cerna-700-g+d676047389/>

[https://shop-mc.cz/e-shop-metal-components/94-mamut-glue-high-tack-290-ml-8595100116659.html?gclid=Cj0KCQiAs5eCBhCBARIsAEhk4r7\\_VWbk-JXAiRGfD4mfv8jGNQe4umgVNeHjCXNbFMLDPgWLoeLVwAaAqx-EALw\\_wcB](https://shop-mc.cz/e-shop-metal-components/94-mamut-glue-high-tack-290-ml-8595100116659.html?gclid=Cj0KCQiAs5eCBhCBARIsAEhk4r7_VWbk-JXAiRGfD4mfv8jGNQe4umgVNeHjCXNbFMLDPgWLoeLVwAaAqx-EALw_wcB)